



**Ремонт муниципальной и региональной сети  
автомобильных дорог и дворовых территорий  
Рузского муниципального района  
Московской области**



# Дорожная сеть Рузского муниципального района

Дороги – 7 191,6 тыс. кв.м  
(1 215 км)



Муниципальная сеть – 804,4 км

Региональная сеть – 410,3 км

Дворы – 155 шт



Площадь дворов

124,2 тыс. кв.м



# Сравнение объемов ремонта с привлечением субсидий бюджета Московской области 2016 и 2017 гг. (муниципальная сеть)

2016

2017

(предложения по ремонту)

---

Всего

**34**

(89,9 тыс. кв.м)

**70**

(277,5 тыс. кв.м)

---

Дороги

**23**

(69,4 тыс. кв.м)

**58**

(241,7 тыс. кв.м)

---

Дворы

**11**

(20,5 тыс. кв.м)

**12**

(35,8 тыс. кв.м)



## Ремонт 2016 года

### *Муниципальная сеть*

**ОАО «Можайский дорожник» - 34 объекта  
(89,9 тыс. кв.м.)**

Дороги: 23 (69,4 тыс. кв.м)

Дворы: 11 (20,5 тыс. кв. м)

### *Региональная сеть*

**ТО «Дорпрогресс Верея» - 6 объектов (121,9 тыс. кв.м)**

**АО «Смбагропромстрой» – 1 объект (40,6 тыс. кв.м)**





# Объекты отремонтированные в 2016 году (муниципальная сеть)

## Городское поселение Руза

№ п/п	Тип объекта	Перечень объектов	Площадь ремонта, кв.м
1	двор	г. Руза, ул. Социалистическая, д. 57, 59, 61	1 556
2	двор	г. Руза, Микрорайон, д. 16А	3 240



## Ремонт 2016 года (муниципальная сеть)

Ремонт дворовой территории: г. Руза, ул. Социалистическая,  
д.57, д. 59, д. 61.





# Ремонт 2016 года (муниципальная сеть)

Ремонт дворовой территории: г. Руза, Микрорайон, д. 16А





# Объекты отремонтированные в 2016 году (муниципальная сеть)

## Городское поселение Тучково

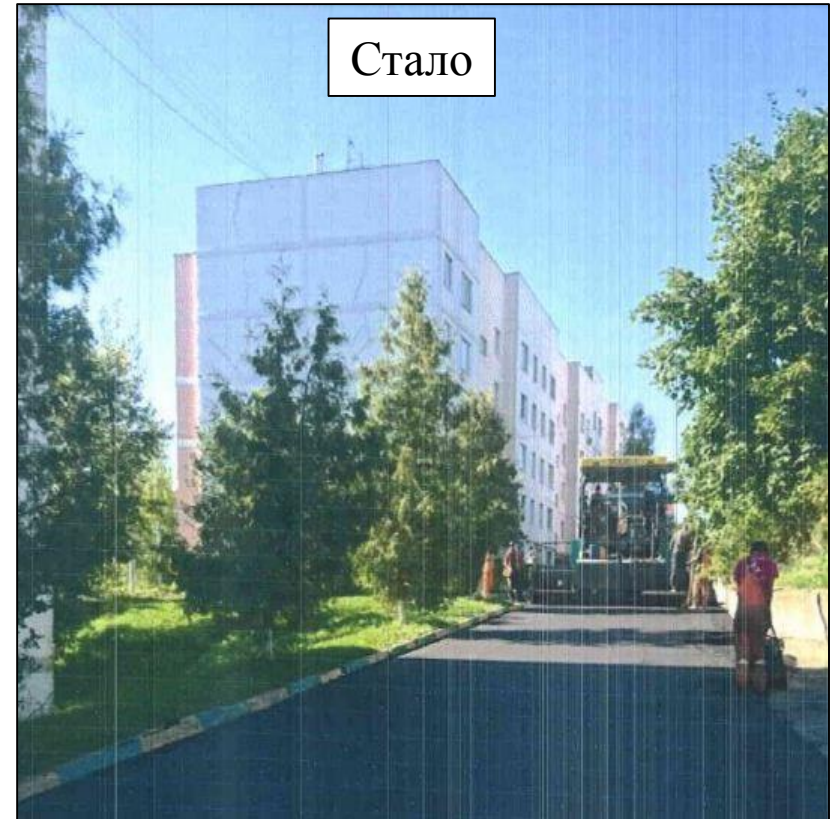
№ п/п	Тип объекта	Перечень объектов	Площадь ремонта, кв.м
1	дорога	п. Тучково, ул. Заводская	1 881
2	дорога	п. Тучково, ул. Мира	5 616
3	двор	п. Тучково ул. Лебеденко д. 19, д. 19а, ул. Комсомольская д. 3	3 704
4	двор	п. Тучково, ВМР д. 3, 4, 9, 10	3 972
5	двор	п. Тучково, ВМР д. 11, 12	3 678
6	двор	п. Тучково, ул. Заводская, д. 2, 5	1 618,5





# Ремонт 2016 года (муниципальная сеть)

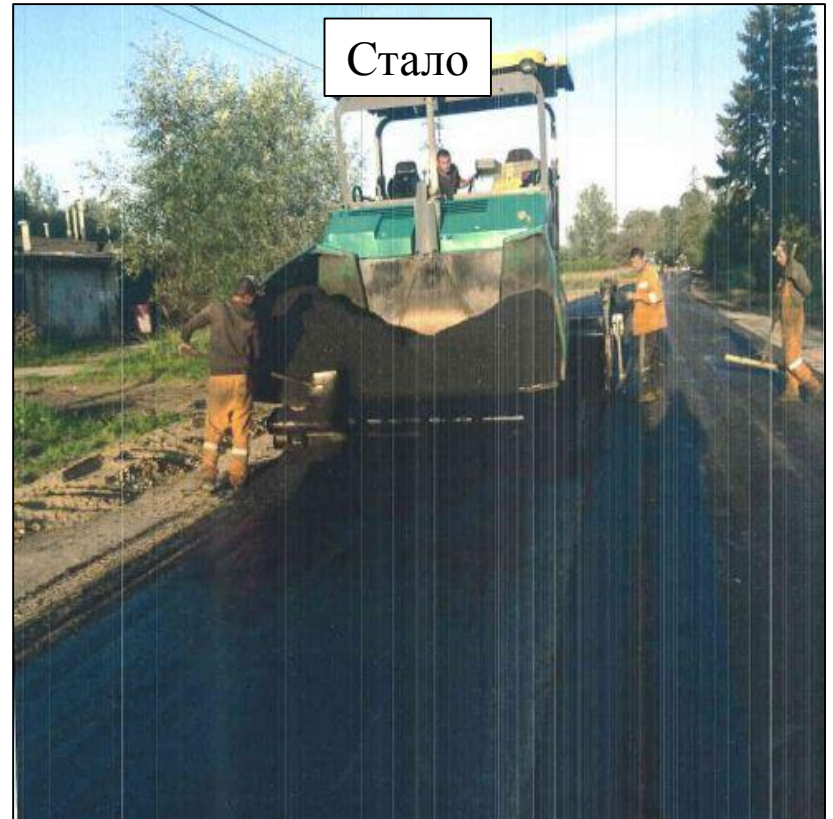
Ремонт а/д: п. Тучково, ул. Заводская





# Ремонт 2016 года (муниципальная сеть)

Ремонт а/д: п. Тучково, ул. Мира







## Ремонт 2016 года (муниципальная сеть)

Ремонт дворовой территории: п. Тучково, ул. Лебедеенко, д. 19,  
д.19А, ул. Комсомольская, д. 3.







# Ремонт 2016 года (муниципальная сеть)

Ремонт дворовой территории: п. Тучково, ВМР, д. 3, д. 4, д. 9, д.10







# Ремонт 2016 года (муниципальная сеть)

Ремонт дворовой территории: п. Тучково, ВМР, д. 11, д. 12.





# Ремонт 2016 года (муниципальная сеть)

Ремонт дворовой территории: п. Тучково, ул. Заводская, д. 2, д.5.





# Объекты отремонтированные в 2016 году (муниципальная сеть)

## Сельское поселение Волковское

№ п/п	Тип объекта	Перечень объектов	Площадь ремонта, кв.м
1	дорога	д. Нововолково, ул. Революционная	1 921,5
2	дорога	с. Покровское ул. Мира	1 900,5
3	дорога	с. Никольское ул. Школьная	1 120
4	двор	д. Нововолково д.1,2,3,4,5	678
5	двор	д. Нововолково д.6,12,14	1 078
6	двор	с.Никольское д. 25,27	300
7	двор	д.Нововолково д.15,улица Огородная д. 8,10,12	732





# Ремонт 2016 года (муниципальная сеть)

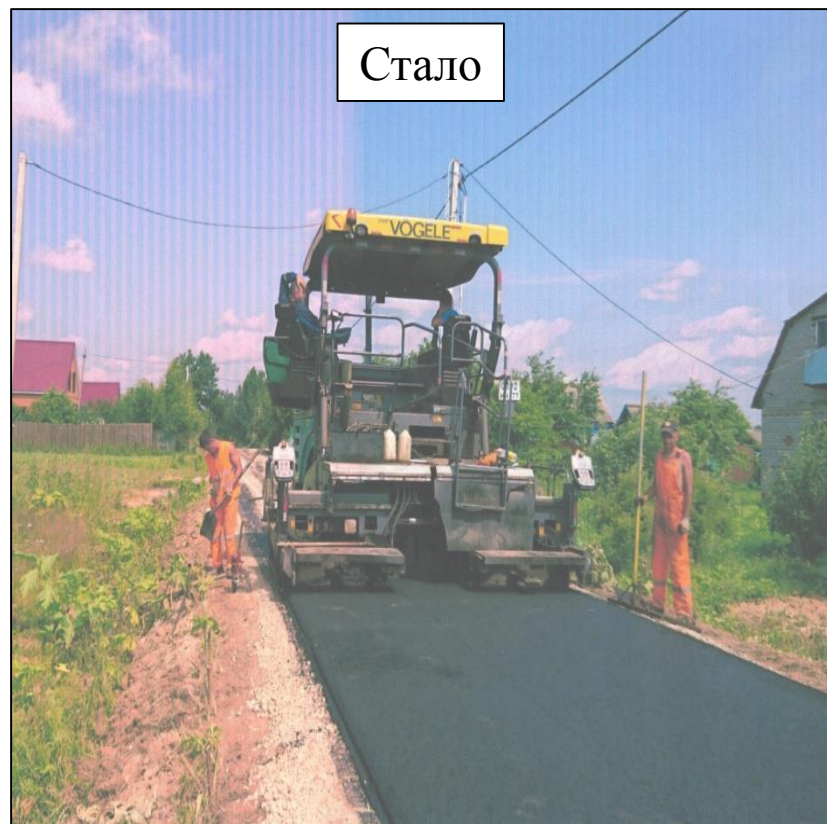
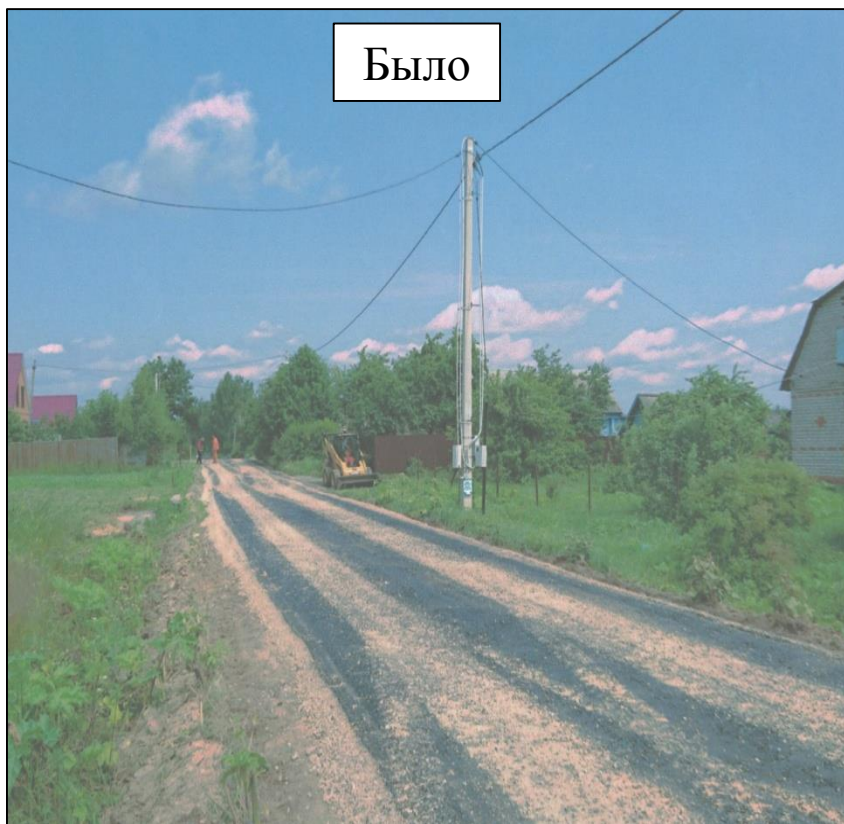
Ремонт а/д: д. Нововолково, ул. Революционная





# Ремонт 2016 года (муниципальная сеть)

Ремонт а/д: с. Покровское, ул. Мира







## Ремонт 2016 года (муниципальная сеть)

Ремонт а/д: с. Никольское, ул. Школьная





## Ремонт 2016 года (муниципальная сеть)

Ремонт дворовой территории: д. Нововолково, д. 1, д. 2, д. 3, д.4,  
д. 5.







## Ремонт 2016 года (муниципальная сеть)

Ремонт дворовой территории: д. Нововолково, д. 6, д. 12, д. 14.







## Ремонт 2016 года (муниципальная сеть)

Ремонт дворовой территории: с. Никольское, д. 25, д. 27.





## Ремонт 2016 года (муниципальная сеть)

Ремонт дворовой территории: д. Нововолково, д. 15, ул.  
Огородная, д. 8, д. 10, д. 12.





# Объекты отремонтированные в 2016 году (муниципальная сеть)

## Сельское поселение Ивановское

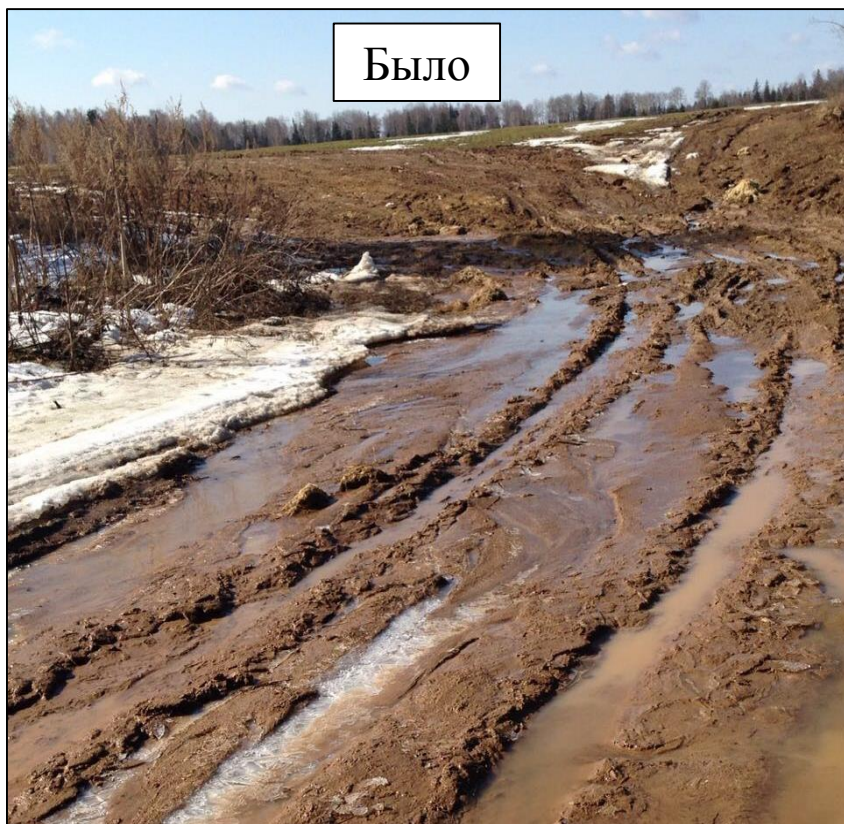
№ п/п	Тип объекта	Перечень объектов	Площадь ремонта, кв.м
1	дорога	д. Ерденьево	2 600
2	дорога	д. Копцево	5 000
3	дорога	д/о Лужки	2 324
4	дорога	д. Лидино	2 800
5	дорога	д. Сумароково	800





# Ремонт 2016 года (муниципальная сеть)

Ремонт а/д: д. Ерденьево





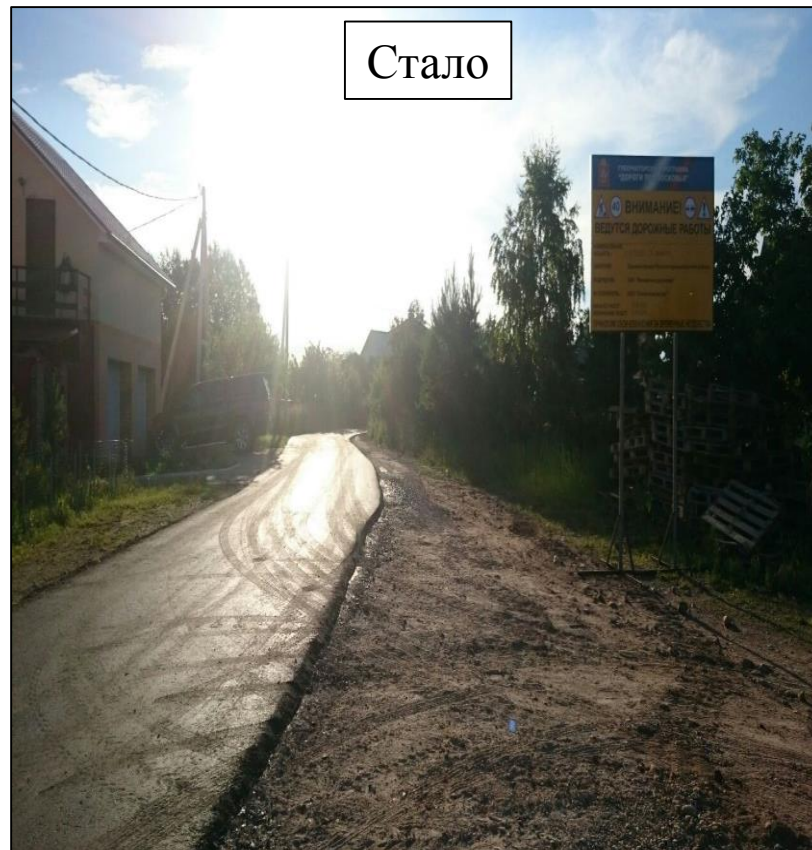
# Ремонт 2016 года (муниципальная сеть)

Ремонт а/д: д. Копцево

Было



Стало







# Ремонт 2016 года (муниципальная сеть)

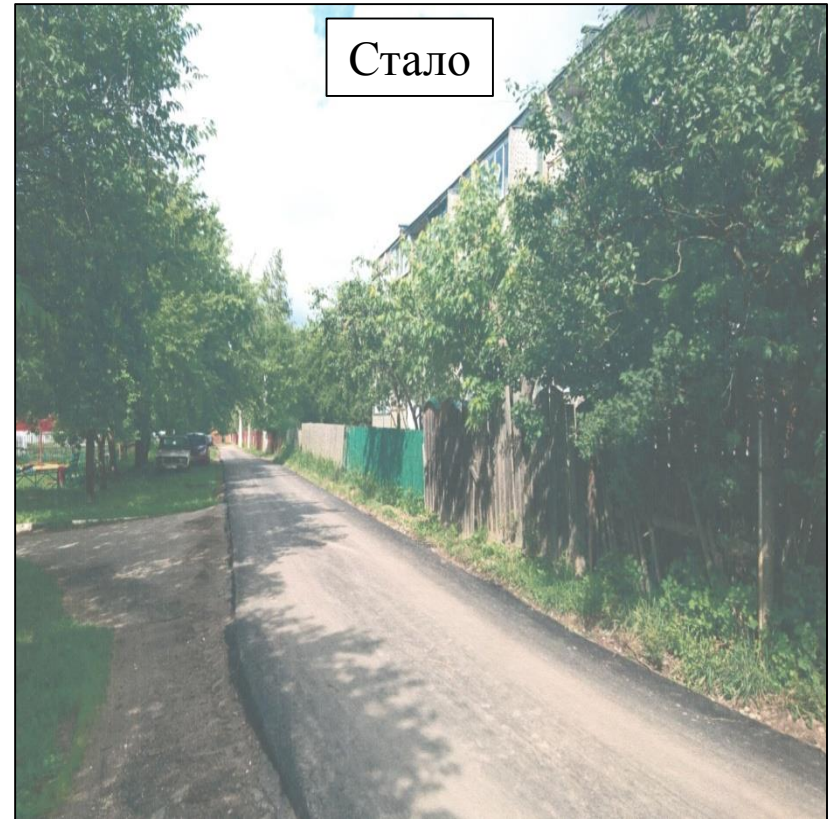
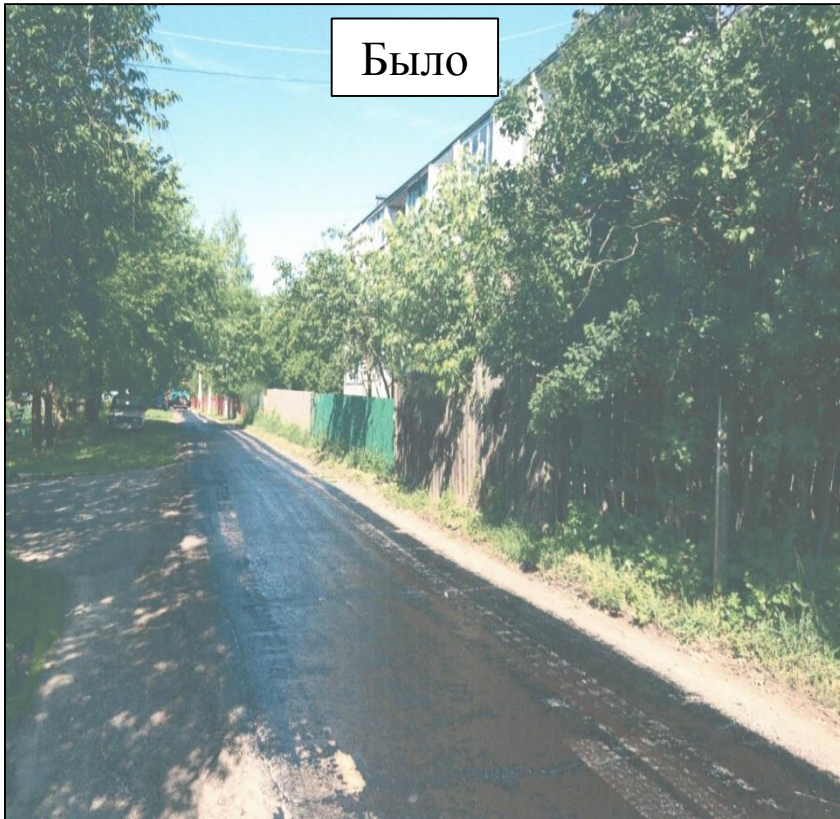
Ремонт а/д: д/о Лужки





# Ремонт 2016 года (муниципальная сеть)

Ремонт а/д: д. Лидино

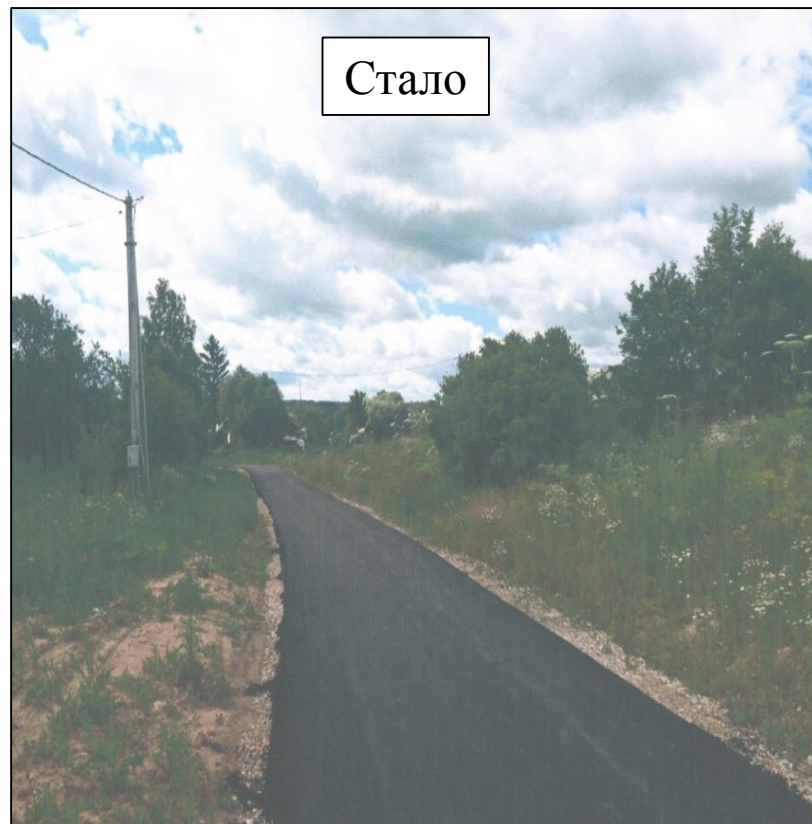
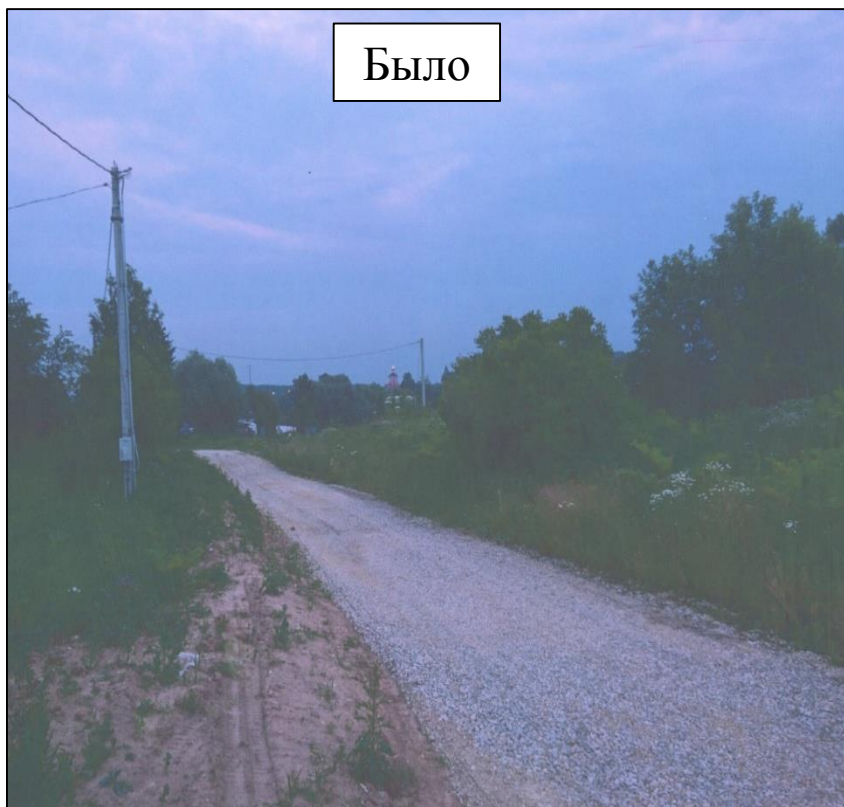






# Ремонт 2016 года (муниципальная сеть)

Ремонт а/д: д. Сумароково







# Объекты отремонтированные в 2016 году (муниципальная сеть)

## Сельское поселение Староружское

№ п/п	Тип объекта	Перечень объектов	Площадь ремонта, кв.м
1	дорога	д. Сытьково, микрорайон	8 588
2	дорога	п.Старая Руза, ул.Садовая	980
3	дорога	д. Сытьково	1 632
4	двор	д.Нестерово д.37, 38, 39	280



# Ремонт 2016 года (муниципальная сеть)

Ремонт а/д: д. Сытьково, Микрорайон





# Ремонт 2016 года (муниципальная сеть)

Ремонт а/д: п. Старая Руза, ул. Садовая

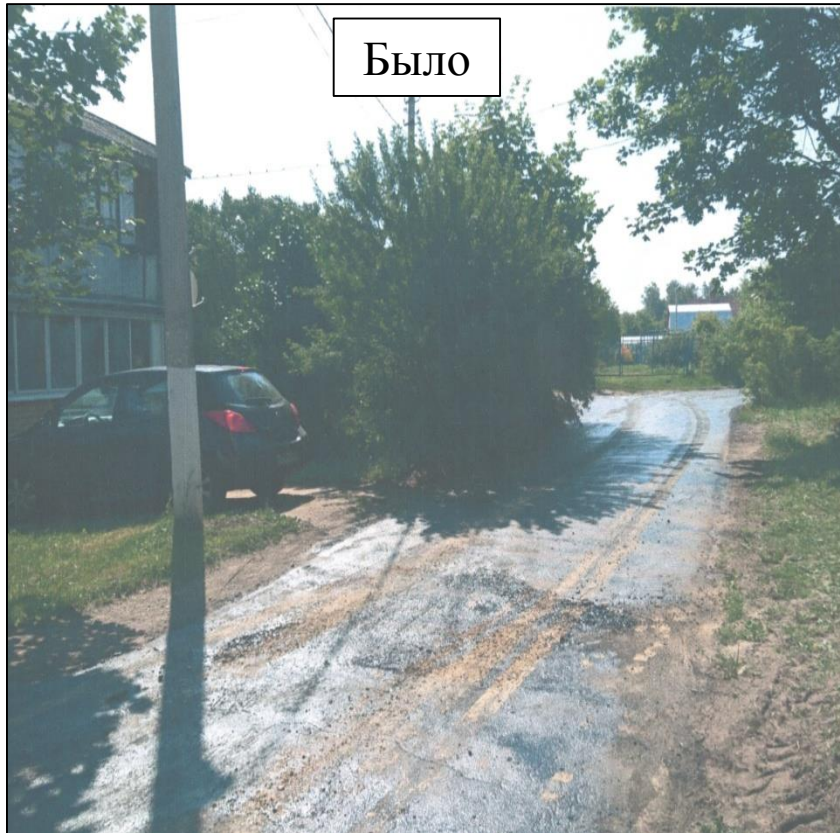






# Ремонт 2016 года (муниципальная сеть)

Ремонт а/д: д. СЫТЬКОВО





## Ремонт 2016 года (муниципальная сеть)

Ремонт дворовой территории: д. Нестерово, д. 37, д. 38, д. 39.







## Объекты отремонтированные в 2016 году (муниципальная сеть)

### Сельское поселение Дороховское

№ п/п	Тип объекта	Перечень объектов	Площадь ремонта, кв.м
1	дорога	д. Головинка	3 325
2	дорога	п. Космодемьянский	1 232
3	дорога	п. Дорохово ул. Мира	832
4	дорога	д. Макеиха	7 748
5	дорога	п. Дорохово ул. Советская	4 342,5



# Ремонт 2016 года (муниципальная сеть)

Ремонт а/д: д. Головинка





# Ремонт 2016 года (муниципальная сеть)

Ремонт а/д: п. Космодемьянский







# Ремонт 2016 года (муниципальная сеть)

Ремонт а/д: п. Дорохово, ул. Мира





# Ремонт 2016 года (муниципальная сеть)

Ремонт а/д: д. Макеиха







# Ремонт 2016 года (муниципальная сеть)

Ремонт а/д: п. Дорохово, ул. Советская







## Объекты отремонтированные в 2016 году (муниципальная сеть)

### Сельское поселение Колюбакинское

№ п/п	Тип объекта	Перечень объектов	Площадь ремонта, кв.м
1	дорога	д. Высоково	3 600
2	дорога	д. Орешки	3 260
3	дорога	д. Неверово	4 000
4	дорога	п. Колюбакино ул. Заводская	1 075
5	дорога	п. Колюбакино ул. Попова км 0+000-км 6+000	2 760



# Ремонт 2016 года (муниципальная сеть)

Ремонт а/д: д. Высоково





# Ремонт 2016 года (муниципальная сеть)

Ремонт а/д: д. Орешки







# Ремонт 2016 года (муниципальная сеть)

Ремонт а/д: д. Неверово





# Ремонт 2016 года (муниципальная сеть)

Ремонт а/д: п. Колюбакино, ул. Заводская







# Ремонт 2016 года (муниципальная сеть)

Ремонт а/д: п. Колюбакино, ул. Попова







## Объекты отремонтированные в 2016 году (региональная сеть)

№ п/п	Тип объекта	Перечень объектов	Площадь ремонта, кв.м
1	дорога	Звенигород-Коллюбакино-Нестерово км 23,500 - км 30,000	45,5
2	дорога	Звенигород-Коллюбакино-Нестерово км 39,940 - км 42,410	15,4
3	дорога	МБК-Луинка км 0,000 - км 3,000	21,0
4	дорога	МБК-Луинка км 6,600 - км 7,812	8,5
5	дорога	Иваново-Булыгино км 4,865 - км 6,068	8,4
6	дорога	Палашкино-Лидино-Сумароково км 14,819 - км 18,110	23,0
7	дорога	МБК-санаторий "Русь« км 0,000 - км 5,800	40,6



## Ремонт 2016 года (региональная сеть)

Ремонт а/д: Звенигород-Колюбакино-Нестерово км 23+500 -  
30+000

Было



Стало





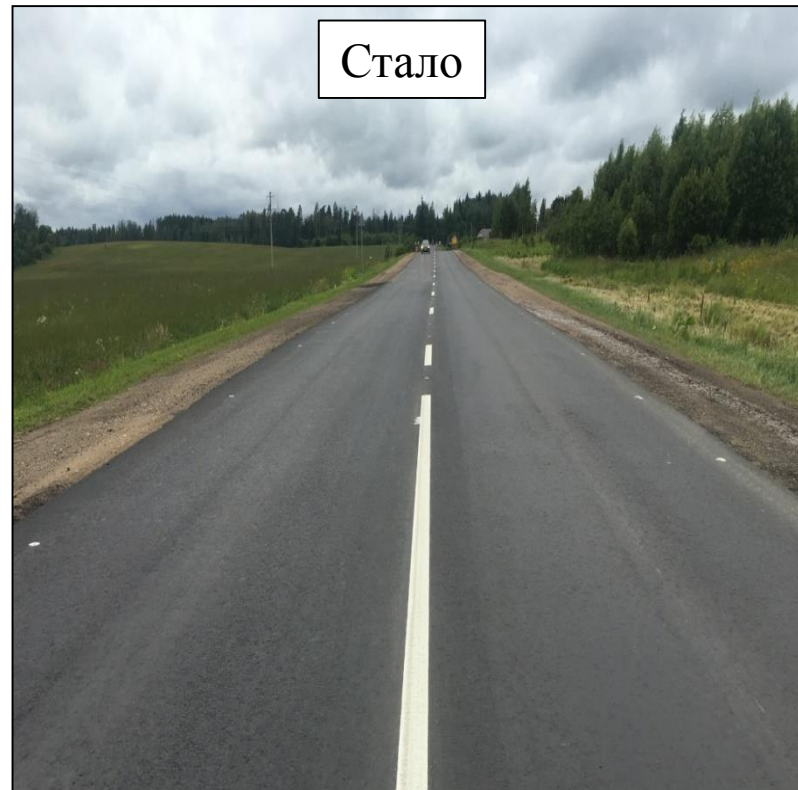
## Ремонт 2016 года (региональная сеть)

Ремонт а/д: Звенигород-Колюбакино-Нестерово км 39+940 –км 42+140

Было



Стало







## Ремонт 2016 года (региональная сеть)

Ремонт а/д: Палашкино-Лидино-Сумароково км 14+819 – км 18+110

Было



Стало





## Ремонт 2016 года (региональная сеть)

Ремонт а/д: Иваново-Булыгино км 4+865 - км 6+068







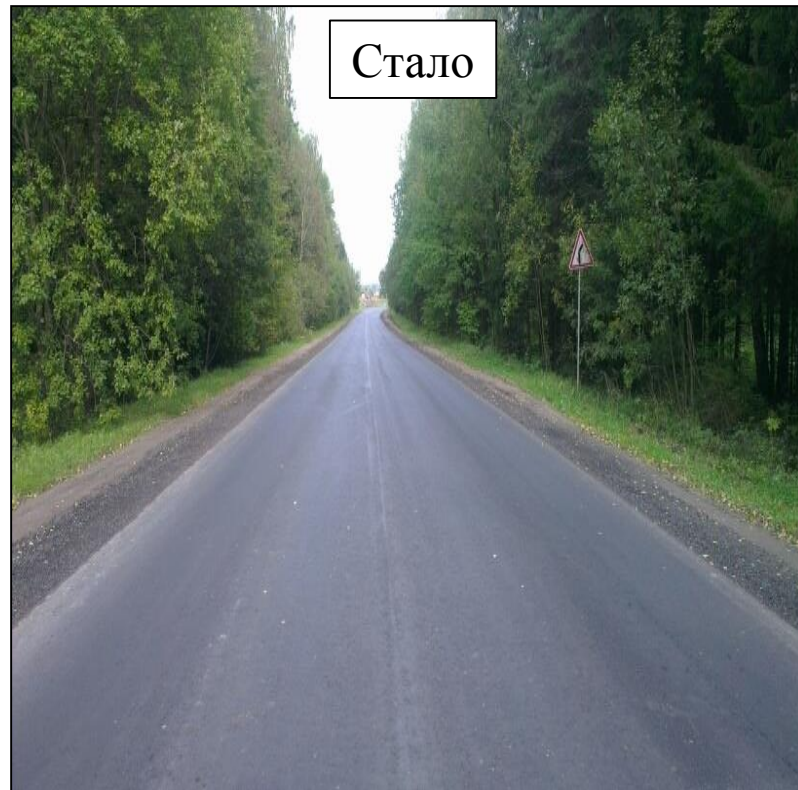
## Ремонт 2016 года (региональная сеть)

Ремонт а/д: МБК-Лунинка км 0+000 – км 2+866

Было



Стало







## Ремонт 2016 года (региональная сеть)

Ремонт а/д: МБК-Лунинка км 6+169 – км 7+515

Было



Стало





## Ремонт 2016 года (региональная сеть)

Ремонт а/д: МБК-санаторий «Русь» км 0+000 – км 5+800





# Предложения по ремонту на 2017 год (муниципальная сеть)

## Городское поселение Руза

№ п/п	Тип объекта	Перечень объектов	Площадь ремонта, кв.м
1	дорога	г. Руза, ул. Ульяновская (от ул. Федеративная до автодороги «МБК-сан.Русь»)	4 240
2	дорога	г. Руза, ул. Ульяновская (от ул. Федеративная до пр-д Федеративный)	3 550
3	дорога	г. Руза, ул. Революционная	4 200



# РУЗСКИЙ МУНИЦИПАЛЬНЫЙ РАЙОН

г. Руза, Ул.Ульяновская (от ул.Федеративная до автодороги «МБК – сан.Русь»)

Привязка: км 0,000 – км 0,270

Интенсивность: до 1500 авт/сут

Процент разрушений: 50 %

Стоимость работ: 4200 тыс.руб

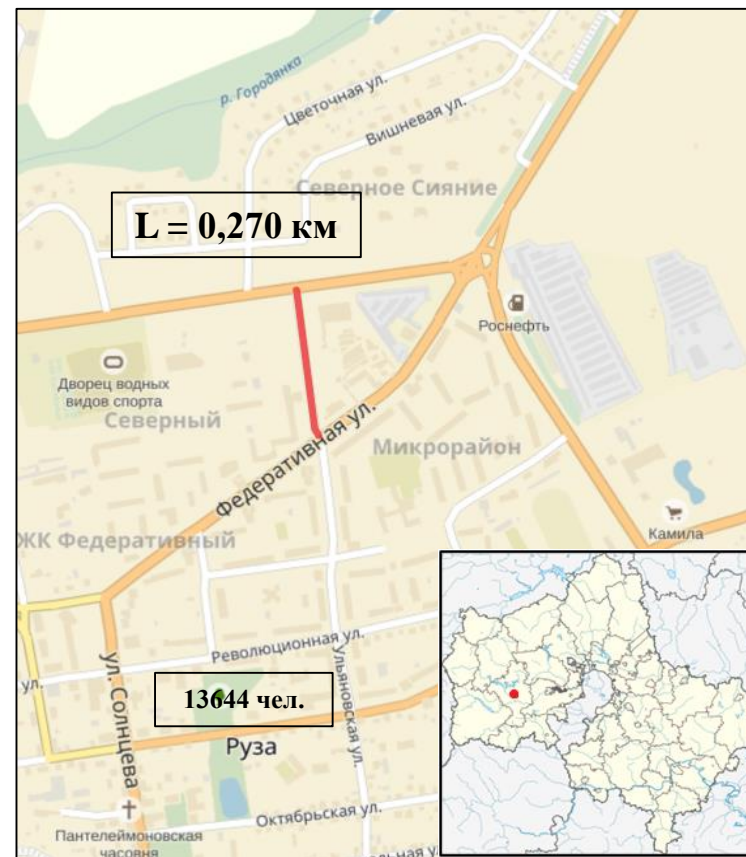
Принадлежность к опорной сети: нет

Техническая категория: V

Наличие пробок: нет



Год последнего ремонта: 2005



# РУЗСКИЙ МУНИЦИПАЛЬНЫЙ РАЙОН

г. Руза, ул.Ульяновская (от ул.Федеративная до пр-д Федеративный)

Привязка: км 0,000 – км 0,225

Интенсивность: до 1500 авт/сут

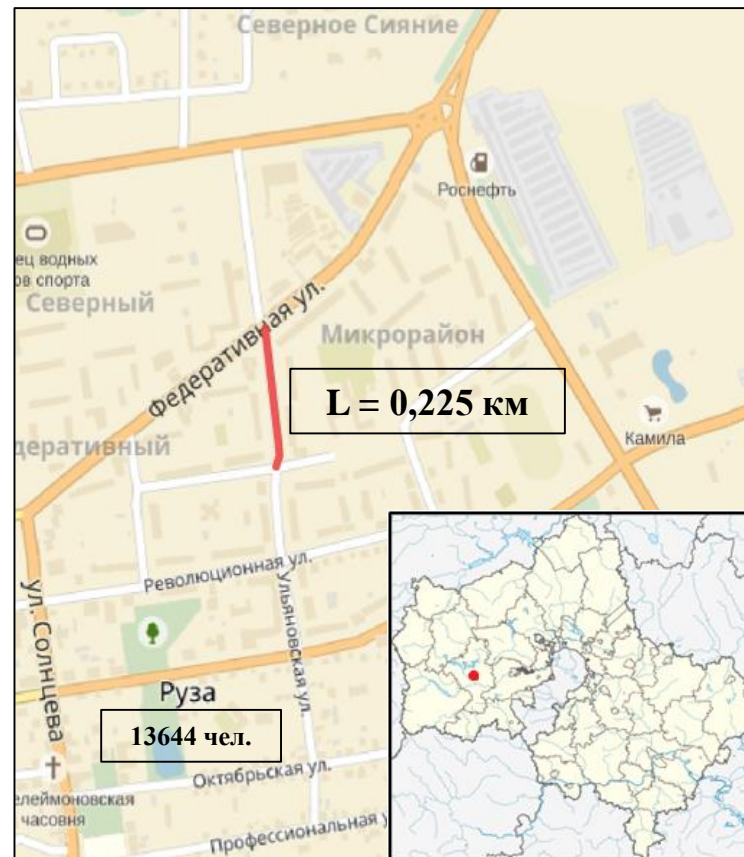
Процент разрушений: 50 %

Стоимость работ: 4240 тыс.руб

Принадлежность к опорной сети: нет

Техническая категория: V

Наличие пробок: нет



Год последнего ремонта: 2007



# РУЗСКИЙ МУНИЦИПАЛЬНЫЙ РАЙОН

г. Руза, ул. Революционная

**Привязка:** км 0,000 – км 0,270

**Интенсивность:** до 1500 авт/сут

**Процент разрушений:** 50 %

**Стоимость работ:** 4200 тыс.руб

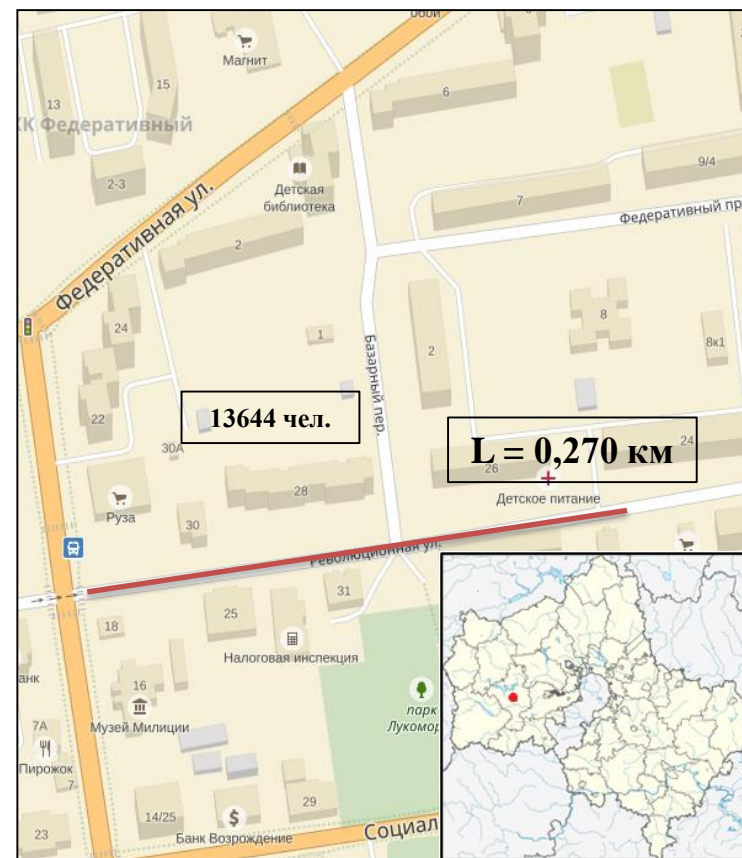
**Принадлежность к опорной сети:** нет

**Техническая категория:** V

**Наличие пробок:** нет



**Год последнего ремонта:** 2007 год







# Предложения по ремонту на 2017 год (муниципальная сеть)

## Городское поселение Тучково

№ п/п	Тип объекта	Перечень объектов	Площадь ремонта, кв.м
1	дорога	п. Тучково, ул. Комсомольская	7 585
2	дорога	п. Тучково, ул. Партизан	10 126
3	дорога	п. Тучково, ул. 4-ый подъезд к ВМР	4 470
4	дорога	п. Тучково, ул. Мира	5 664
5	дорога	п. Тучково, ул. Любвино	2 726
6	дорога	п. Тучково, проезд ул. Комсомольская – ул. Советская	680
7	дорога	п. Тучково, ул. 8-го марта	1 060
8	дорога	п. Тучково, ул. 2-ая Мосеевская	1 060
9	дорога	п. Тучково, ул. Партизан, участок 2.	1 060

# РУЗСКИЙ МУНИЦИПАЛЬНЫЙ РАЙОН

## ГП Тучково, ул. Комсомольская

**Привязка:** км 0,000 – км 0,920

**Интенсивность:** до 800 авт/сут

**Процент разрушений:** 50 %

**Стоимость работ:** 6068 тыс.руб

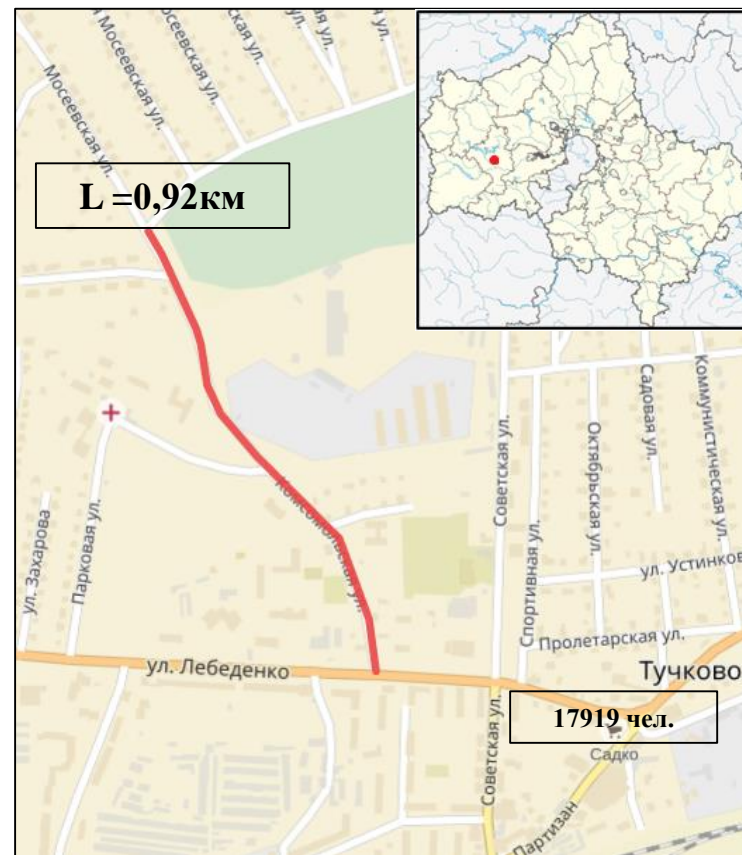
**Принадлежность к опорной сети:** нет

**Техническая категория:** V

**Наличие пробок:** нет



**Год последнего ремонта:** 1995



# РУЗСКИЙ МУНИЦИПАЛЬНЫЙ РАЙОН

## ГП Тучково, ул. Партизан участок 3

**Привязка:** км 0,000 – км 1,630

**Интенсивность:** до 1500 авт/сут

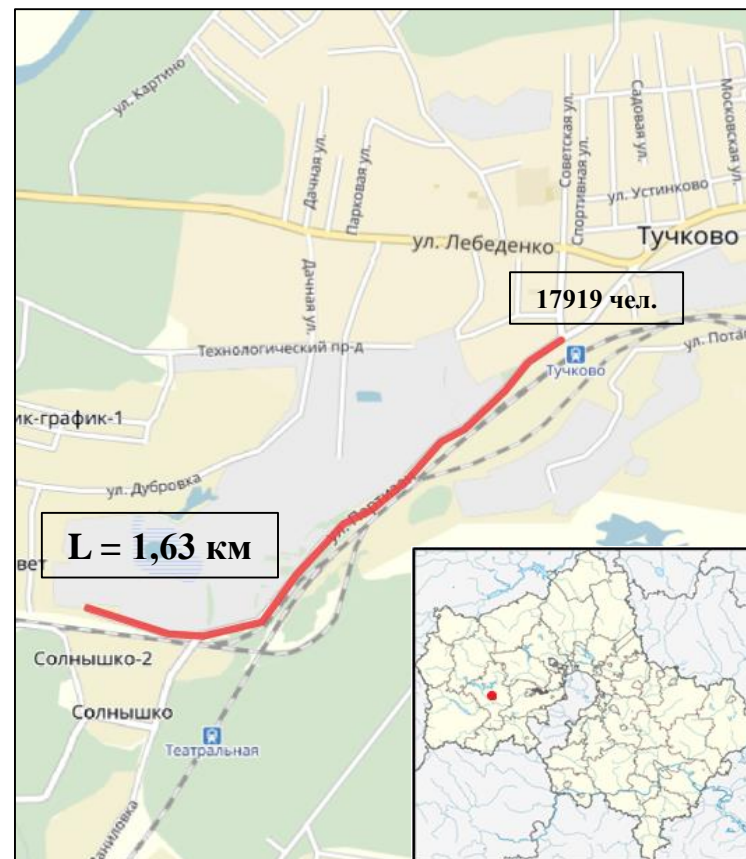
**Процент разрушений:** 50 %

**Стоимость работ:** 8 100,8 тыс.руб

**Принадлежность к опорной сети:** нет

**Техническая категория:** V

**Наличие пробок:** нет



**Год последнего ремонта:** 1989



# РУЗСКИЙ МУНИЦИПАЛЬНЫЙ РАЙОН

## ГП Тучково, 4-ый проезд к ВМР

**Привязка:** км 0,000 – км 0,520

**Интенсивность:** до 1500 авт/сут

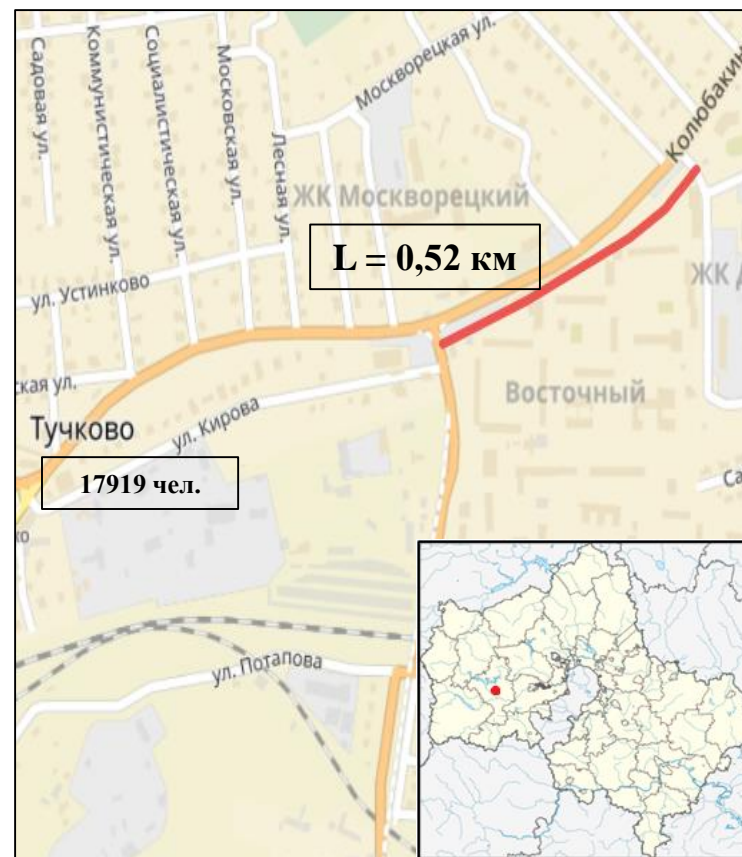
**Процент разрушений:** 50 %

**Стоимость работ:** 3576 тыс.руб

**Принадлежность к опорной сети:** нет

**Техническая категория:** V

**Наличие пробок:** нет



**Год последнего ремонта:** 2006

# РУЗСКИЙ МУНИЦИПАЛЬНЫЙ РАЙОН

## ГП Тучково, ул. Мира

**Привязка:** км 0,848 – км 1,788

**Интенсивность:** до 600 авт/сут

**Процент разрушений:** 50 %

**Стоимость работ:** 4 531,2 тыс.руб

**Принадлежность к опорной сети:** нет

**Техническая категория:** V

**Наличие пробок:** нет



**Год последнего ремонта:** 2005





# РУЗСКИЙ МУНИЦИПАЛЬНЫЙ РАЙОН

## ГП Тучково, ул. Любвино

**Привязка:** км 0,000 – км 0,490

**Интенсивность:** до 500 авт/сут

**Процент разрушений:** 50 %

**Стоимость работ:** 2 180,8 тыс.руб

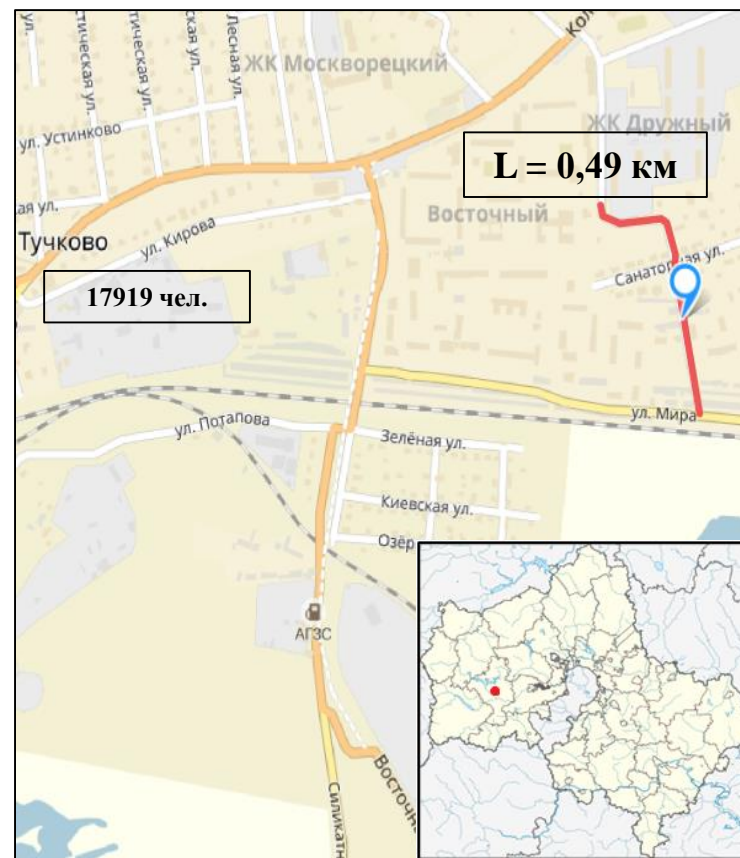
**Принадлежность к опорной сети:** нет

**Техническая категория:** V

**Наличие пробок:** нет



**Год последнего ремонта:** 2010





# РУЗСКИЙ МУНИЦИПАЛЬНЫЙ РАЙОН

## ГП Тучково, проезд ул. Комсомольская – ул. Советская

Привязка: км 0,000 – км 0,150

Интенсивность: до 100 авт/сут

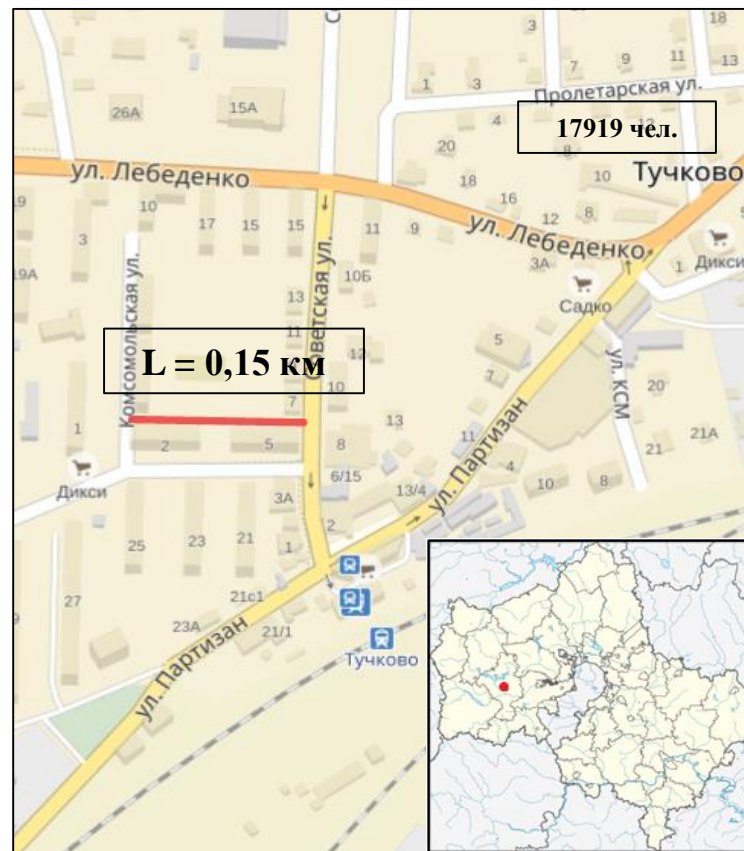
Процент разрушений: 50 %

Стоимость работ: 544тыс.руб

Принадлежность к опорной сети: *нет*

Техническая категория: V

Наличие пробок: *нет*



Год последнего ремонта: 2008

# РУЗСКИЙ МУНИЦИПАЛЬНЫЙ РАЙОН

ГП Тучково, ул. 8-го марта

Привязка: км 0,000 – км 0,270

Интенсивность: до 200 авт/сут

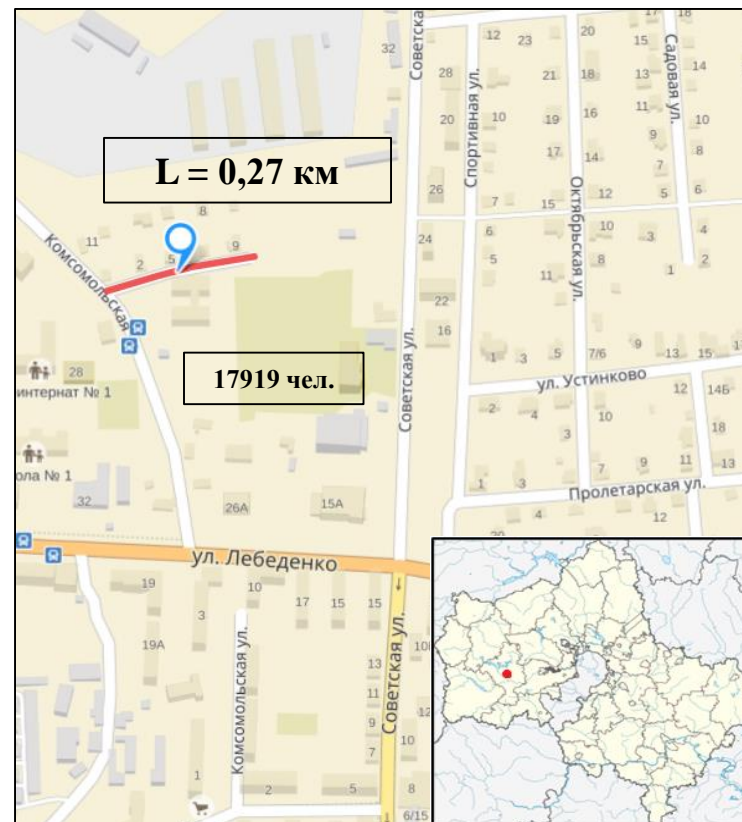
Процент разрушений: 50 %

Стоимость работ: 848 тыс.руб

Принадлежность к опорной сети: *нет*

Техническая категория: V

Наличие пробок: *нет*



Год последнего ремонта: 1989



# РУЗСКИЙ МУНИЦИПАЛЬНЫЙ РАЙОН

ГП Тучково, ул. 2-ая Мосеевская

Привязка: км 0,000 – км 0,510

Интенсивность: до 600 авт/сут

Процент разрушений: 50 %

Стоимость работ: 1400 тыс.руб

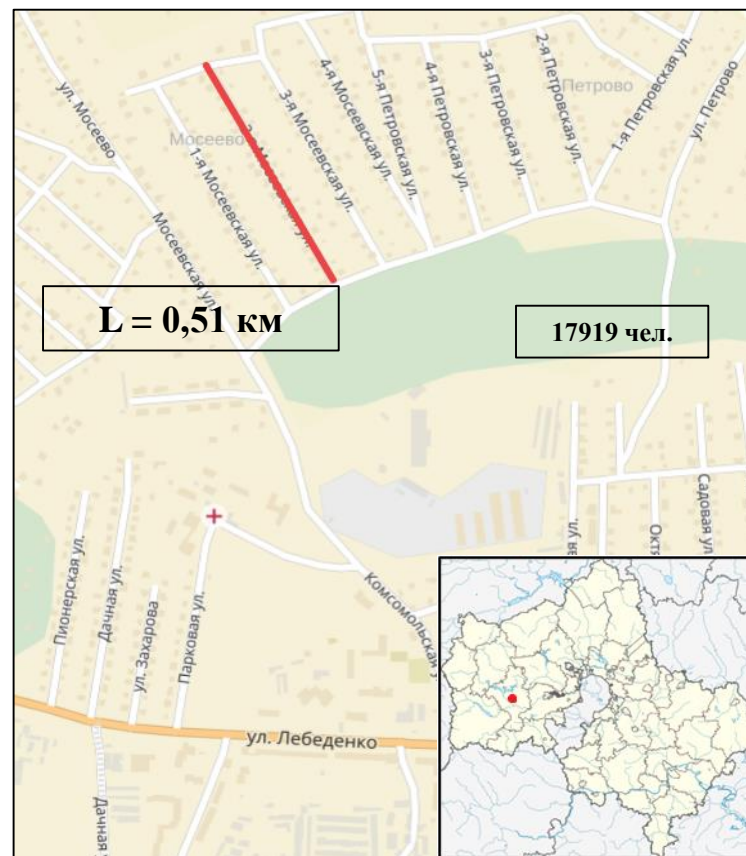
Принадлежность к опорной сети: нет

Техническая категория: V

Наличие пробок: нет



Год последнего ремонта: 2005





# РУЗСКИЙ МУНИЦИПАЛЬНЫЙ РАЙОН

ГП Тучково, ул. Партизан, уч. 2

Привязка: км 0,000 – км 0,510

Интенсивность: до 1500 авт/сут

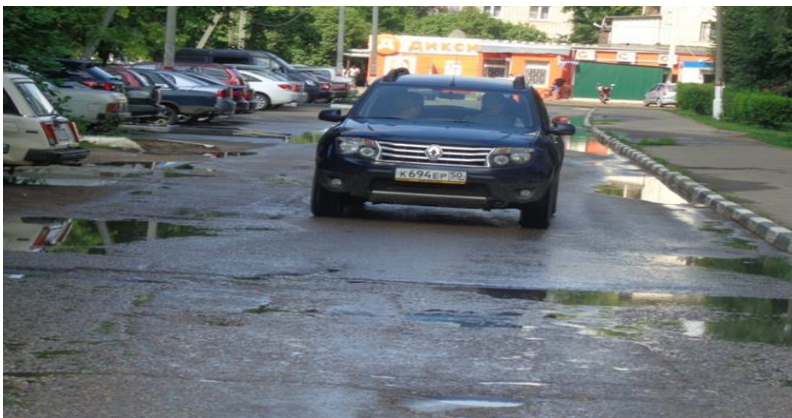
Процент разрушений: 50 %

Стоимость работ: 2000 тыс.руб

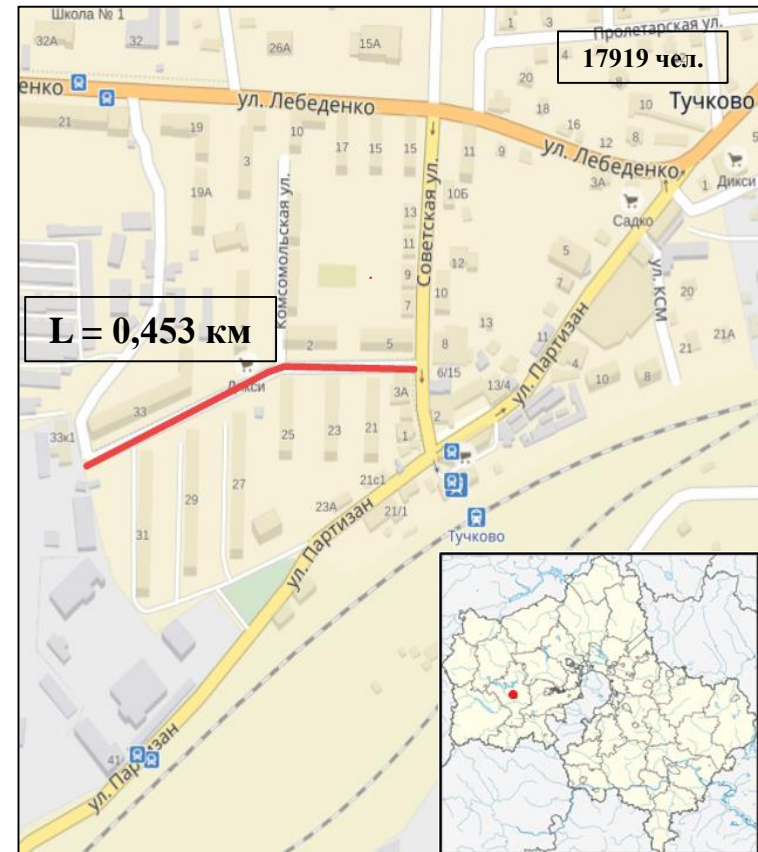
Принадлежность к опорной сети: нет

Техническая категория: V

Наличие пробок: нет



Год последнего ремонта: 2007





# Предложения по ремонту на 2017 год (муниципальная сеть)

## Сельское поселение Волковское

№ п/п	Тип объекта	Перечень объектов	Площадь ремонта, кв.м
1	дорога	д. Углынь	2 800
2	дорога	д. Ивойлово	2 800
3	дорога	с. Рождественно, ул. Старопосадская	1 400
4	дорога	д. Верхнее Сляднево	2 700
5	дорога	д. Бабино	1 400
6	дорога	д. Варвариха	5 535
7	дорога	д. Городище	6 975
8	дорога	п. Брикет, ул. Горная	3 900
9	дорога	д. Ельники	3 600
10	дорога	д. Городище, подстанция 151	7 000
11	дорога	д. Нововолково, ул. Советская	900



## Предложения по ремонту на 2017 год (муниципальная сеть)

№ п/п	Тип объекта	Перечень объектов	Площадь ремонта, кв.м
12	дорога	д. Нововолково, ул. Садовая, участок 1.	860
13	дорога	д. Нововолково, ул. Садовая, участок 2.	750
14	дорога	д. Нововолково, ул. Садовая, участок 3.	620



# РУЗСКИЙ МУНИЦИПАЛЬНЫЙ РАЙОН

## СП Волковское д. Углынь

**Привязка:** км 0,000 – км 0,700

**Интенсивность:** до 100 авт/сут

**Процент разрушений:** 100 %

**Стоимость работ:** 2240 тыс.руб

**Принадлежность к опорной сети:** нет

**Техническая категория:** V

**Наличие пробок:** нет



**Год последнего ремонта:** 1995

# РУЗСКИЙ МУНИЦИПАЛЬНЫЙ РАЙОН

## СП Волковское д. Ивойлово

**Привязка:** км 0,000 – км 0,700

**Интенсивность:** до 200 авт/сут

**Процент разрушений:** 100 %

**Стоимость работ:** 2240 тыс.руб

**Принадлежность к опорной сети:** нет

**Техническая категория:** V

**Наличие пробок:** нет



**Год последнего ремонта:** 1985

# РУЗСКИЙ МУНИЦИПАЛЬНЫЙ РАЙОН

## СП Волковское с. Рождественно, ул. Старопосадская

**Привязка:** км 0,000 – км 0,400

**Интенсивность:** до 100 авт/сут

**Процент разрушений:** 100%

**Стоимость работ:** 1120 тыс.руб

**Принадлежность к опорной сети:** нет

**Техническая категория:** V

**Наличие пробок:** нет



**Год последнего ремонта:** 2009



# РУССКИЙ МУНИЦИПАЛЬНЫЙ РАЙОН

## СП Волковское д. Верхнее Сляднево

**Привязка:** км 0,000 – км 0,600

**Интенсивность:** до 100 авт/сут

**Процент разрушений:** 100 %

**Стоимость работ:** 2160 тыс.руб

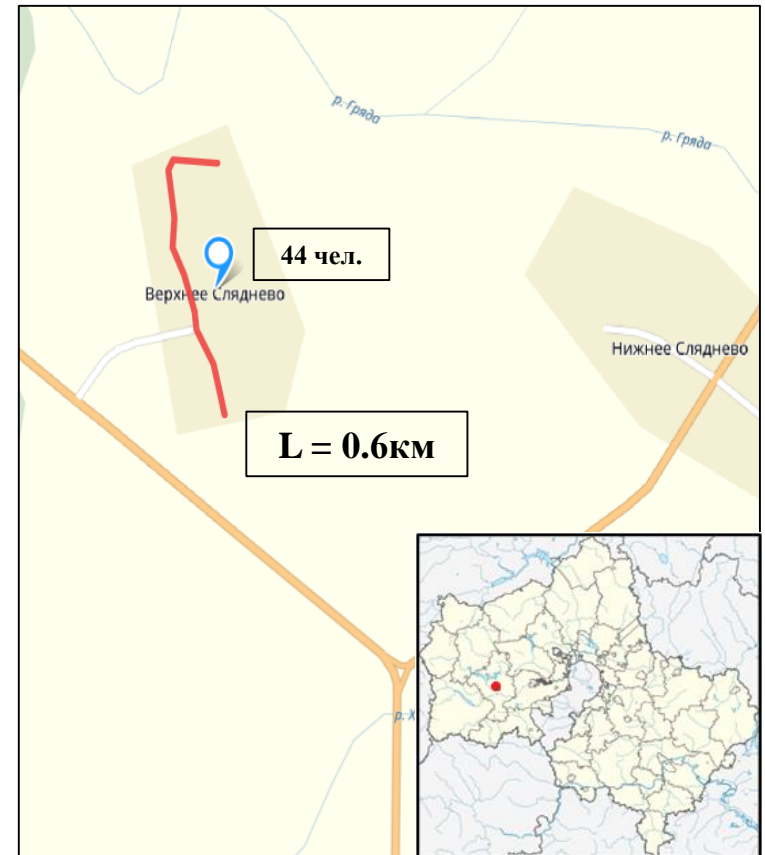
**Принадлежность к опорной сети:** нет

**Техническая категория:** V

**Наличие пробок:** нет



**Год последнего ремонта:** 1980



# РУЗСКИЙ МУНИЦИПАЛЬНЫЙ РАЙОН

## СП Волковское д. Бабино

**Привязка:** км 0,350 – км 0,700

**Интенсивность:** до 200 авт/сут

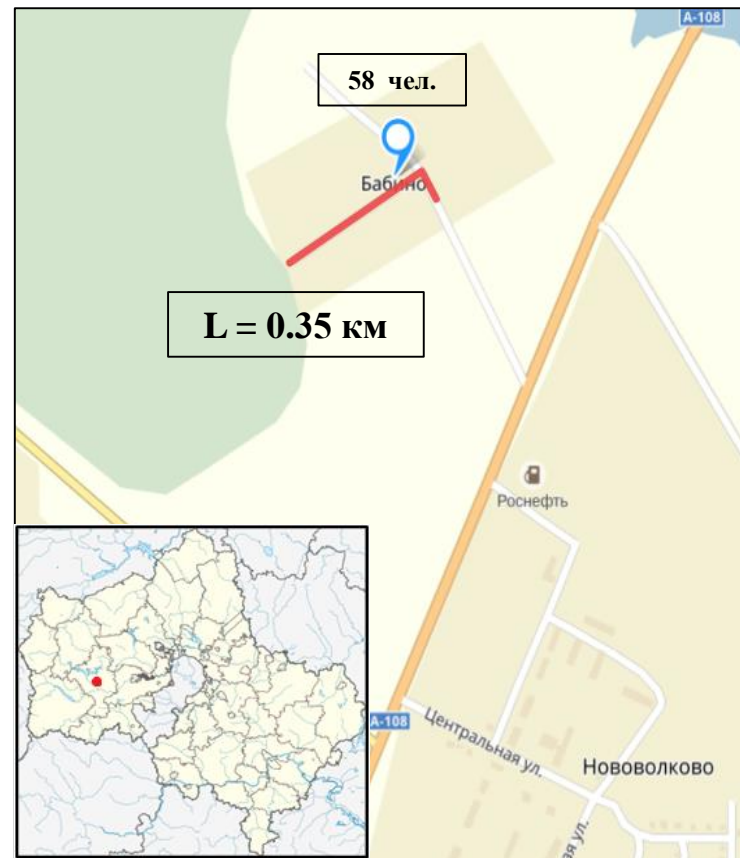
**Процент разрушений:** 100 %

**Стоимость работ:** 1120 тыс.руб

**Принадлежность к опорной сети:** нет

**Техническая категория:** V

**Наличие пробок:** нет



**Год последнего ремонта:** 1975

# РУЗСКИЙ МУНИЦИПАЛЬНЫЙ РАЙОН

## СП Волковское д. Варвариха

**Привязка:** км 0,000 – км 1,230

**Интенсивность:** до 100 авт/сут

**Процент разрушений:** 80 %

**Стоимость работ:** 4428 тыс.руб

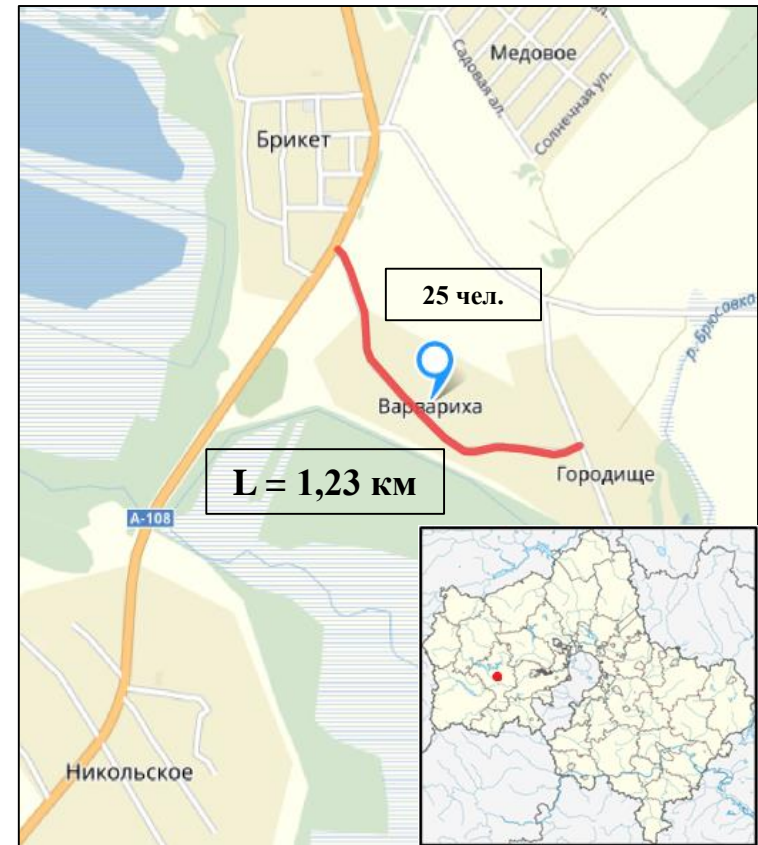
**Принадлежность к опорной сети:** нет

**Техническая категория:** V

**Наличие пробок:** нет



**Год последнего ремонта:** 1980





# РУЗСКИЙ МУНИЦИПАЛЬНЫЙ РАЙОН

## СП Волковское д. Городище

**Привязка:** км 0,000 – км 1,550

**Интенсивность:** до 200 авт/сут

**Процент разрушений:** 100 %

**Стоимость работ:** 5580 тыс.руб

**Принадлежность к опорной сети:** нет

**Техническая категория:** V

**Наличие пробок:** нет



**Год последнего ремонта:** 1980



# РУЗСКИЙ МУНИЦИПАЛЬНЫЙ РАЙОН

## СП Волковское п. Брикет, ул. Горная

**Привязка:** км 0,000 – км 0,650

**Интенсивность:** до 200 авт/сут

**Процент разрушений:** 80 %

**Стоимость работ:** 3120 тыс.руб

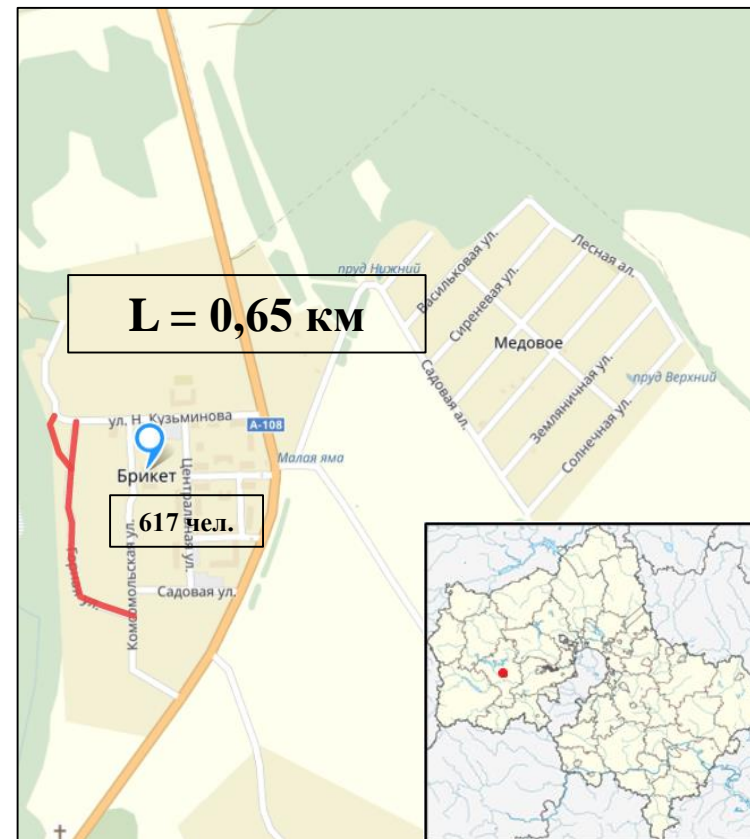
**Принадлежность к опорной сети:** нет

**Техническая категория:** V

**Наличие пробок:** нет



**Год последнего ремонта:** 2000



# РУССКИЙ МУНИЦИПАЛЬНЫЙ РАЙОН

## СП Волковское д. Ельники

**Привязка:** км 0,000 – км 0,900

**Интенсивность:** до 200 авт/сут

**Процент разрушений:** 80 %

**Стоимость работ:** 2880 тыс.руб

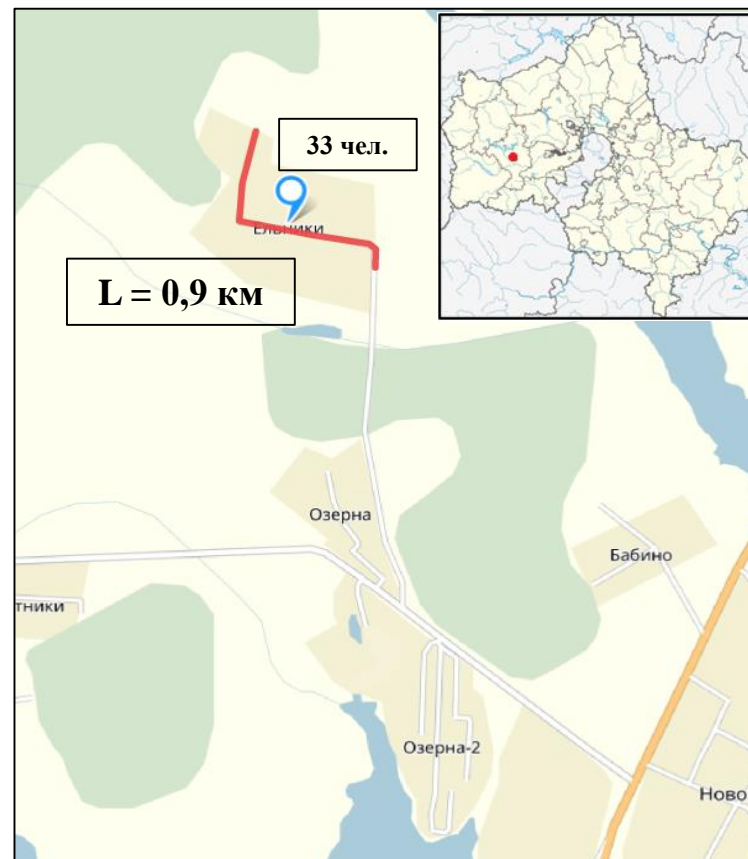
**Принадлежность к опорной сети:** нет

**Техническая категория:** V

**Наличие пробок:** нет



**Год последнего ремонта:** 1993





# РУЗСКИЙ МУНИЦИПАЛЬНЫЙ РАЙОН

## СП Волковское д. Городище, подстанция 151

**Привязка:** км 0,000 – км 1,400

**Интенсивность:** до 200 авт/сут

**Процент разрушений:** 90 %

**Стоимость работ:** 4900 тыс.руб

**Принадлежность к опорной сети:** нет

**Техническая категория:** V

**Наличие пробок:** нет



**Год последнего ремонта:** 1990



# РУЗСКИЙ МУНИЦИПАЛЬНЫЙ РАЙОН

## СП Волковское д. Нововолково, ул.Советская

**Привязка:** км 0,000 – км 0,220

**Интенсивность:** до 300 авт/сут

**Процент разрушений:** 80 %

**Стоимость работ:** 720 тыс.руб

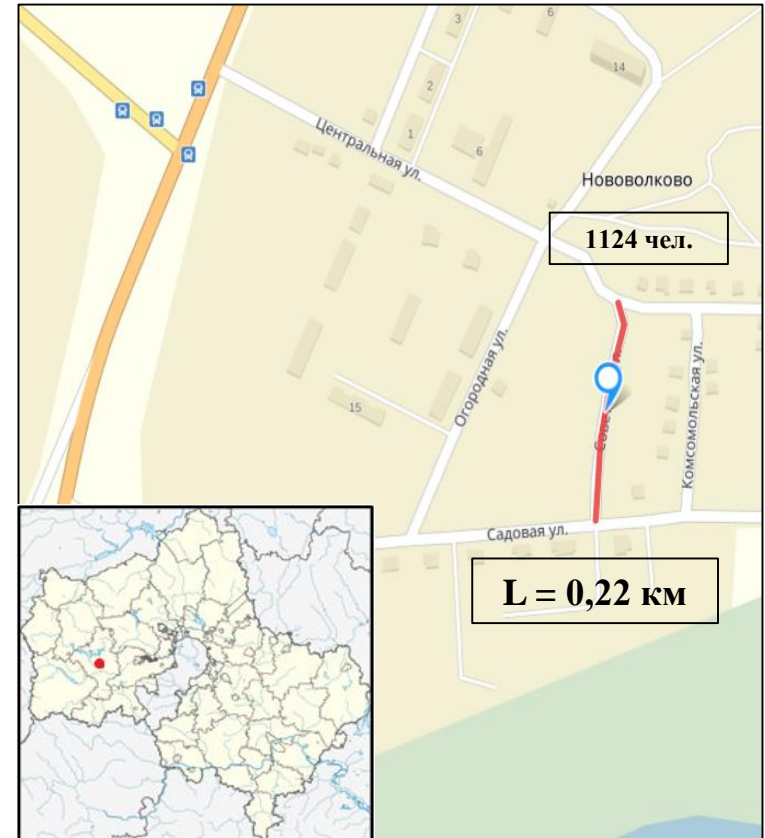
**Принадлежность к опорной сети:** нет

**Техническая категория:** V

**Наличие пробок:** нет



**Год последнего ремонта:** 2010



# РУЗСКИЙ МУНИЦИПАЛЬНЫЙ РАЙОН

## СП Волковское д. Нововолково, ул. Садовая участок №1

Привязка: км 0,000 – км 0,220

Интенсивность: до 200 авт/сут

Процент разрушений: 90 %

Стоимость работ: 597 тыс.руб

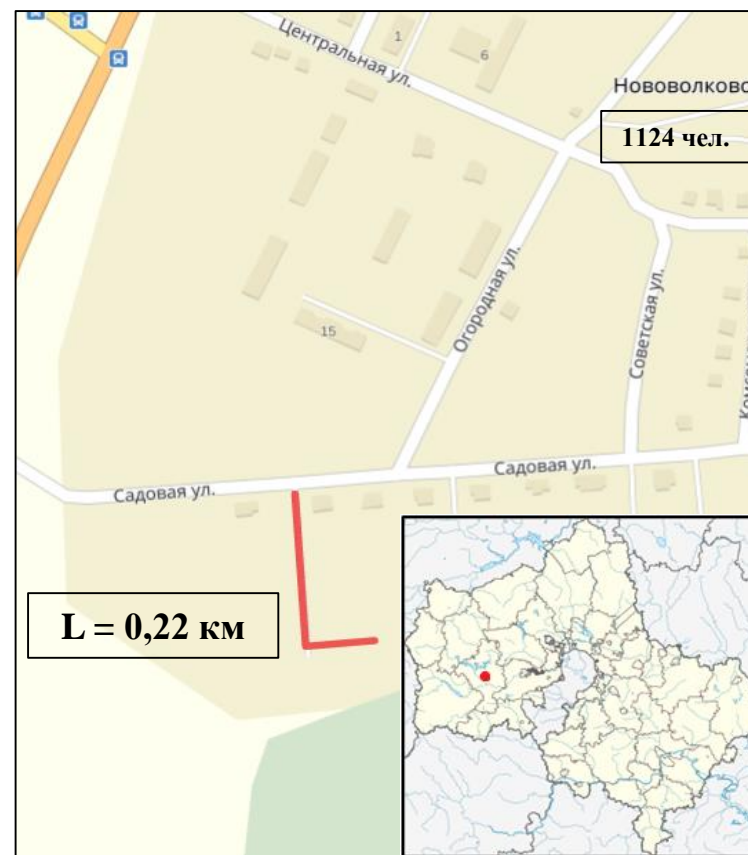
Принадлежность к опорной сети: нет

Техническая категория: V

Наличие пробок: нет



Год последнего ремонта: 1989





# РУЗСКИЙ МУНИЦИПАЛЬНЫЙ РАЙОН

## СП Волковское д. Нововолково, ул. Садовая участок №2

**Привязка:** км 0,000 – км 0,180

**Интенсивность:** до 200 авт/сут

**Процент разрушений:** 90 %

**Стоимость работ:** 600 тыс.руб

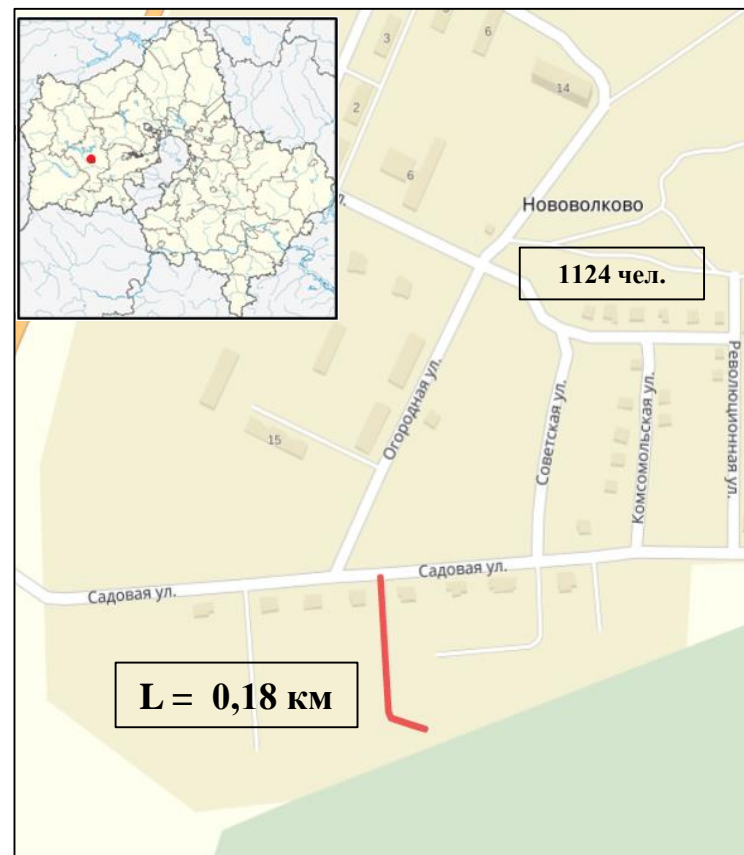
**Принадлежность к опорной сети:** нет

**Техническая категория:** V

**Наличие пробок:** нет



**Год последнего ремонта:** 1990



# РУЗСКИЙ МУНИЦИПАЛЬНЫЙ РАЙОН

## СП Волковское д. Нововолково, ул. Садовая участок №3

**Привязка:** км 0,000 – км 0,130

**Интенсивность:** до 100 авт/сут

**Процент разрушений:** 90 %

**Стоимость работ:** 600 тыс.руб

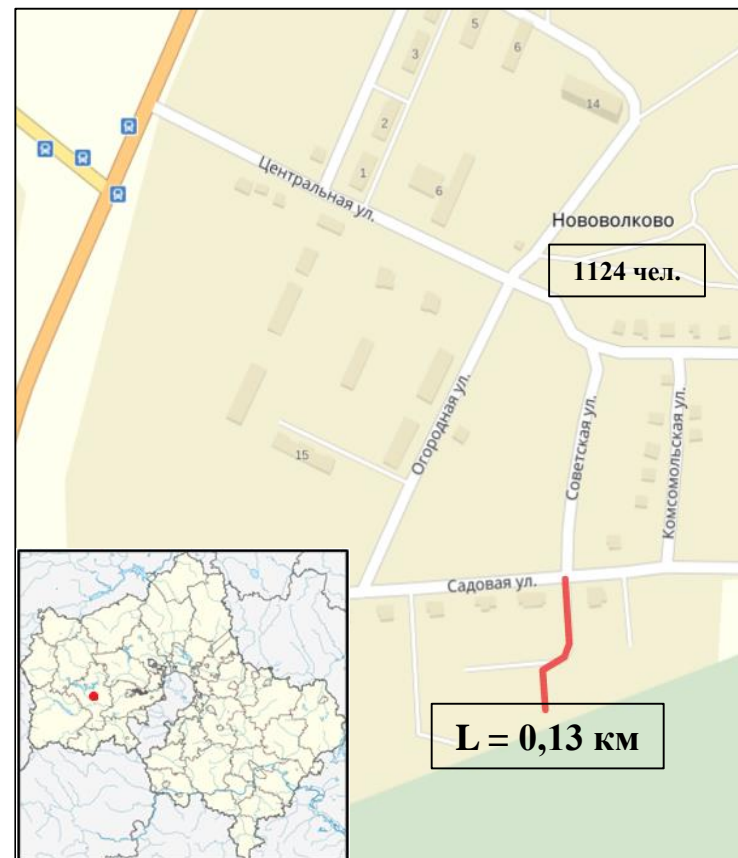
**Принадлежность к опорной сети:** нет

**Техническая категория:** V

**Наличие пробок:** нет



**Год последнего ремонта:** 2005





# Предложения по ремонту на 2017 год (муниципальная сеть)

## Сельское поселение Ивановское

№ п/п	Тип объекта	Перечень объектов	Площадь ремонта, кв.м
1	дорога	д. Щербинки	8 400
2	дорога	д. Шорново	3 600
3	дорога	д. Овсяники	4 500
4	дорога	д. Демидково	3 260



# РУЗСКИЙ МУНИЦИПАЛЬНЫЙ РАЙОН

## СП Ивановское д. Щербинки

**Привязка:** км 0,000 – км 1,400

**Интенсивность:** до 200 авт/сут

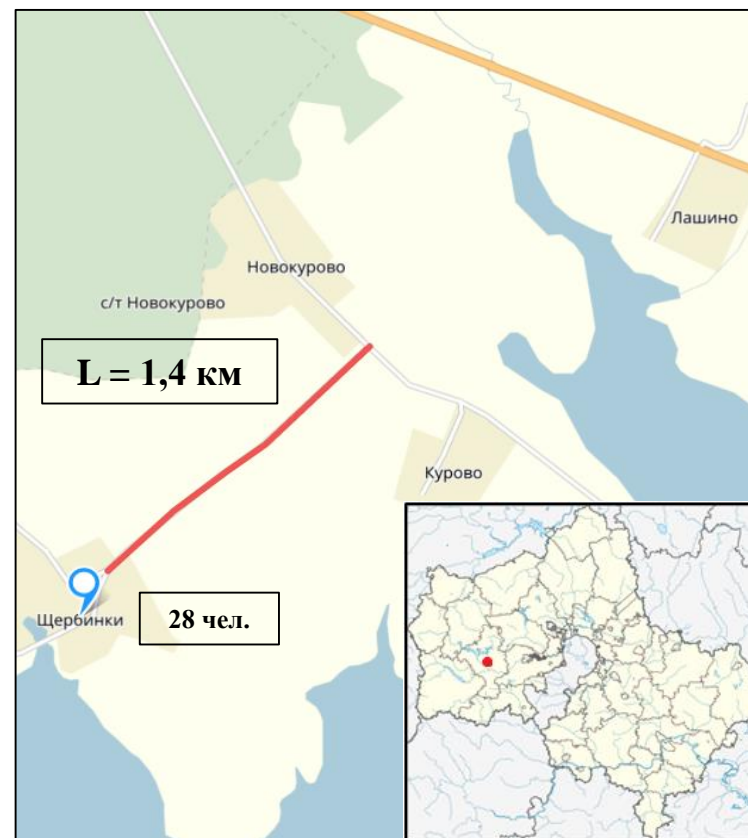
**Процент разрушений:** 100 %

**Стоимость работ:** 6720 тыс.руб

**Принадлежность к опорной сети:** нет

**Техническая категория:** V

**Наличие пробок:** нет



**Год последнего ремонта:** 1993

# РУЗСКИЙ МУНИЦИПАЛЬНЫЙ РАЙОН

## СП Ивановское д. Шорново

**Привязка:** км 0,000 – км 0,800

**Интенсивность:** до 100 авт/сут

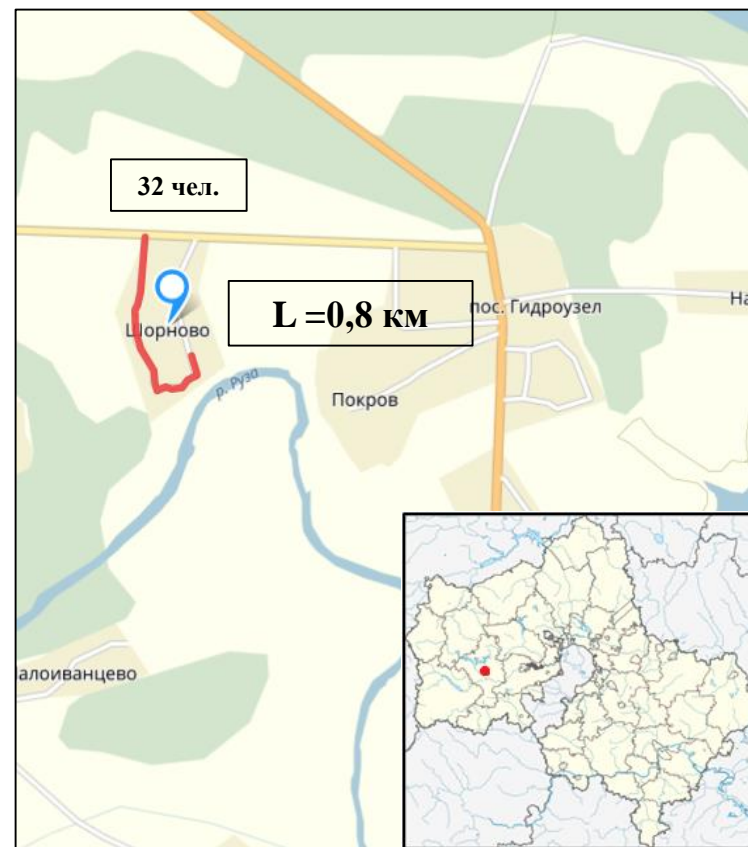
**Процент разрушений:** 80 %

**Стоимость работ:** 2880 тыс.руб

**Принадлежность к опорной сети:** нет

**Техническая категория:** V

**Наличие пробок:** нет



**Год последнего ремонта:** 1993

# РУЗСКИЙ МУНИЦИПАЛЬНЫЙ РАЙОН

## СП Ивановское д. Овсяники

**Привязка:** км 0,000 – км 1,000

**Интенсивность:** до 200 авт/сут

**Процент разрушений:** 50%

**Стоимость работ:** 3600 тыс.руб

**Принадлежность к опорной сети:** нет

**Техническая категория:** V

**Наличие пробок:** нет



**Год последнего ремонта:** 2000



# РУССКИЙ МУНИЦИПАЛЬНЫЙ РАЙОН

## СП Ивановское д. Демидково

**Привязка:** км 0,000 – км 0,930

**Интенсивность:** до 100 авт/сут

**Процент разрушений:** 50%

**Стоимость работ:** 2976 тыс.руб

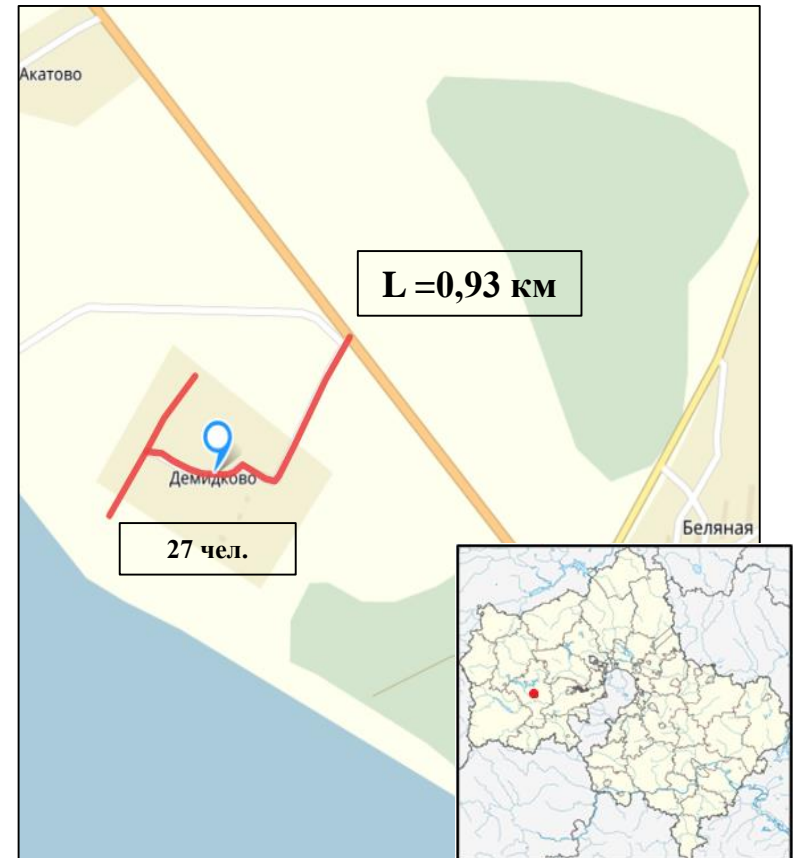
**Принадлежность к опорной сети:** нет

**Техническая категория:** V

**Наличие пробок:** нет



**Год последнего ремонта:** 2000





# Предложения по ремонту на 2017 год (муниципальная сеть)

## Сельское поселение Староружское

№ п/п	Тип объекта	Перечень объектов	Площадь ремонта, кв.м
1	дорога	д. Комлево – д. Рыбушкино	2 600
2	дорога	д. Костино	2 925
3	дорога	д. Румянцево	2 745
4	дорога	д. Старая Руза (от п/л «Энергетик»)	5 900
5	дорога	д. Нестерово, ул. Центральная	7 500
6	дорога	д. Белобородово	3 600

# РУЗСКИЙ МУНИЦИПАЛЬНЫЙ РАЙОН

## СП Староружское д. Комлево – д. Рыбушкино

**Привязка:** км 0,000 – км 0,650

**Интенсивность:** до 200 авт/сут

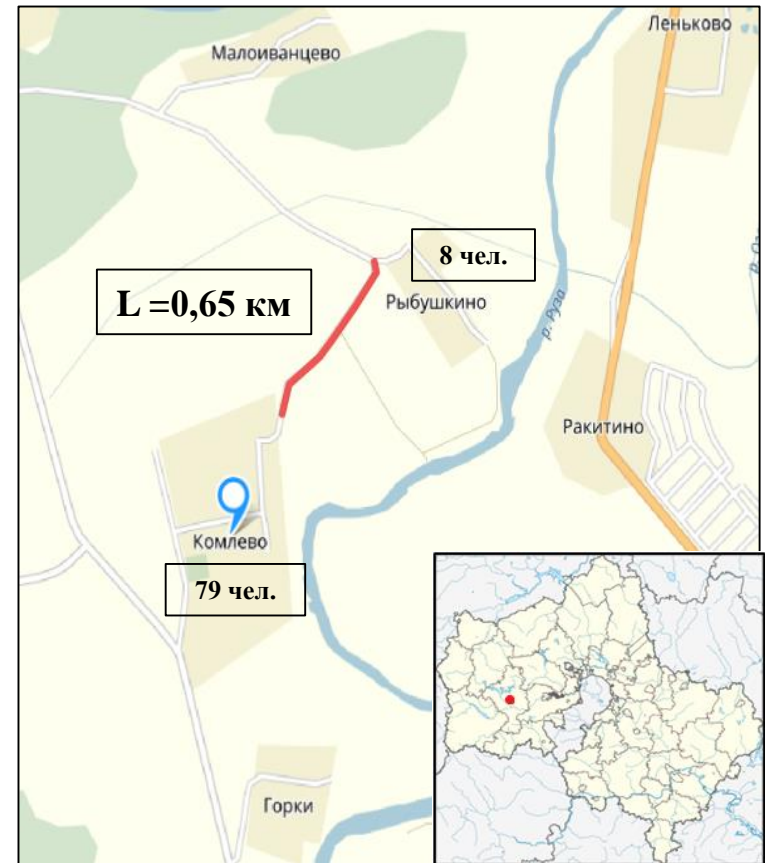
**Процент разрушений:** 80%

**Стоимость работ:** 2080 тыс.руб

**Принадлежность к опорной сети:** нет

**Техническая категория:** V

**Наличие пробок:** нет



**Год последнего ремонта:** 2000



# РУЗСКИЙ МУНИЦИПАЛЬНЫЙ РАЙОН

## СП Старорузское д. Костино

**Привязка:** км 0,000 – км 0,650

**Интенсивность:** до 200 авт/сут

**Процент разрушений:** 100%

**Стоимость работ:** 2340 тыс.руб

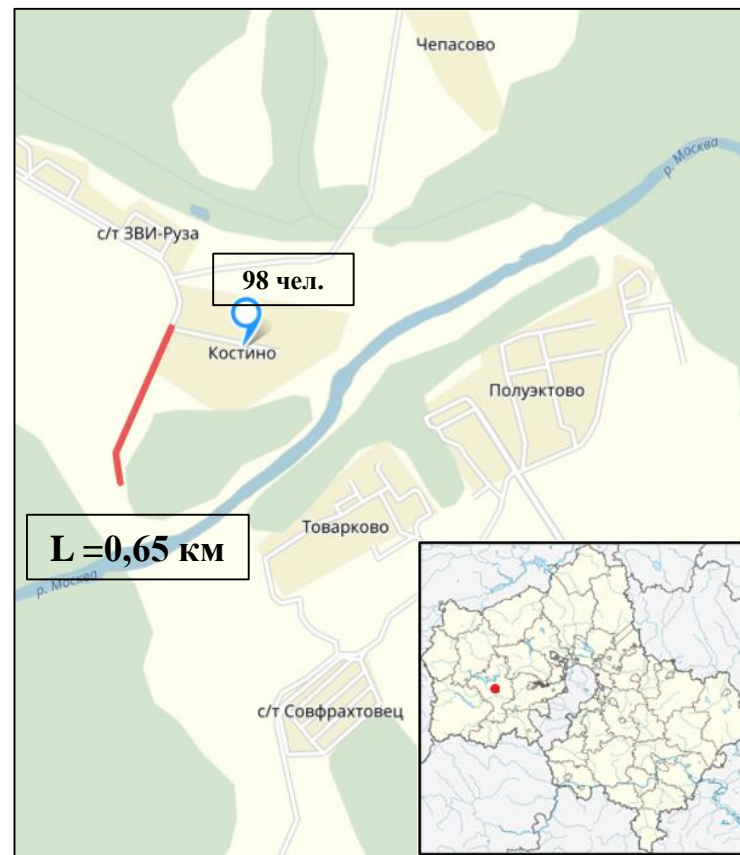
**Принадлежность к опорной сети:** нет

**Техническая категория:** V

**Наличие пробок:** нет



**Год последнего ремонта:** 1995



# РУЗСКИЙ МУНИЦИПАЛЬНЫЙ РАЙОН

## СП Староружское д. Румянцево

**Привязка:** км 0,000 – км 0,610

**Интенсивность:** до 100 авт/сут

**Процент разрушений:** 100%

**Стоимость работ:** 2201 тыс.руб

**Принадлежность к опорной сети:** нет

**Техническая категория:** V

**Наличие пробок:** нет



**Год последнего ремонта:** 2000





# РУЗСКИЙ МУНИЦИПАЛЬНЫЙ РАЙОН

## СП Старорузское д. Старая Руза (от п/л «Энергетик»)

**Привязка:** км 0,000 – км 1,180

**Интенсивность:** до 400 авт/сут

**Процент разрушений:** 90%

**Стоимость работ:** 4720 тыс.руб

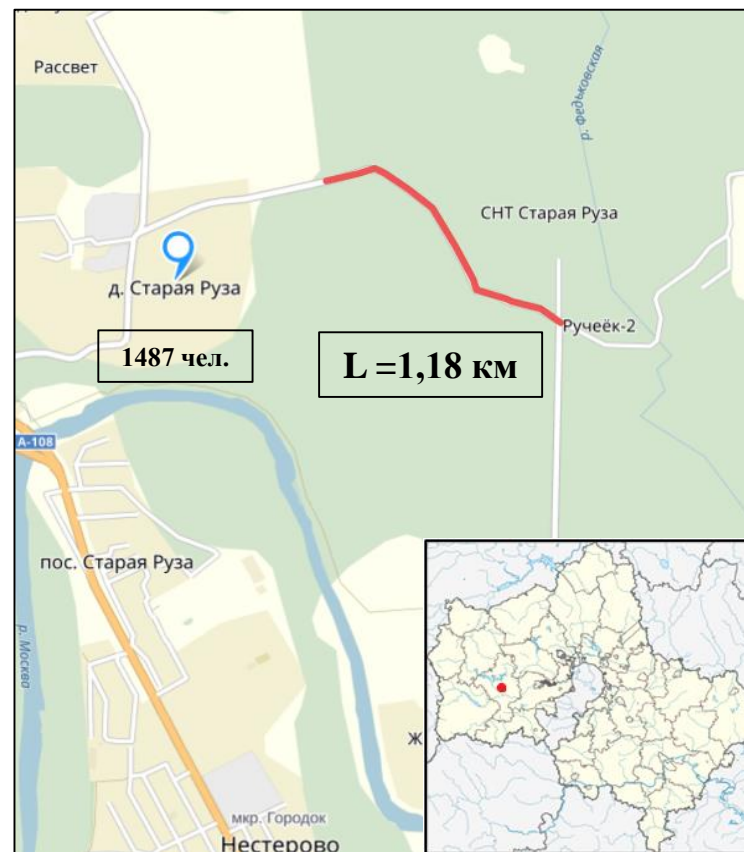
**Принадлежность к опорной сети:** нет

**Техническая категория:** V

**Наличие пробок:** нет



**Год последнего ремонта:** 1985





# РУЗСКИЙ МУНИЦИПАЛЬНЫЙ РАЙОН

## СП Старорузское д. Нестерово, ул. Центральная

**Привязка:** км 0,000 – км 1,580

**Интенсивность:** до 500 авт/сут

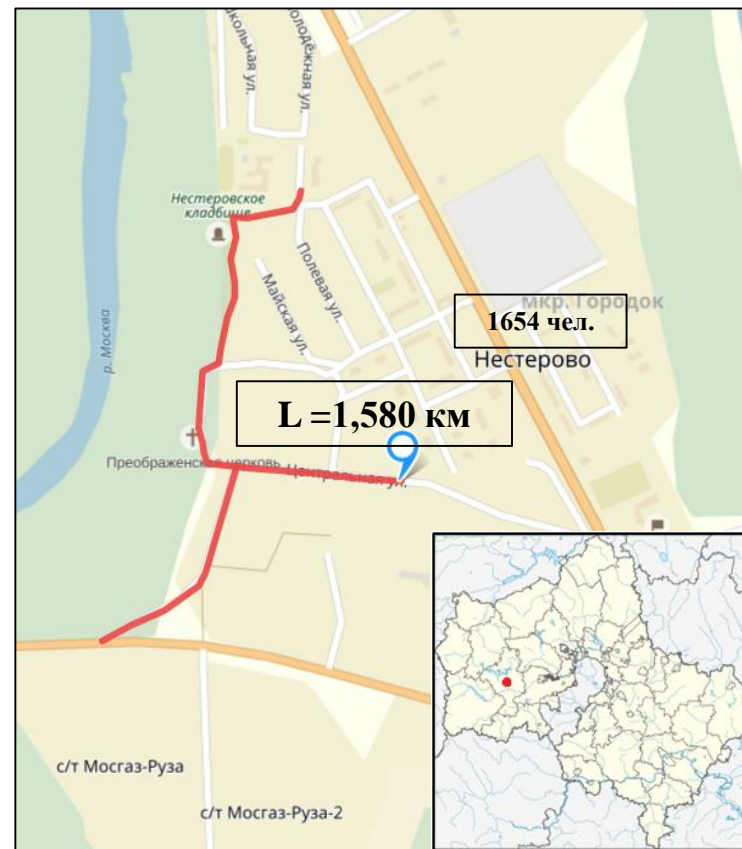
**Процент разрушений:** 90 %

**Стоимость работ:** 6000 тыс.руб

**Принадлежность к опорной сети:** нет

**Техническая категория:** V

**Наличие пробок:** нет



**Год последнего ремонта:** 2000

# РУЗСКИЙ МУНИЦИПАЛЬНЫЙ РАЙОН

## СП Старорузское д. Белобородово

**Привязка:** км 0,000 – км 0,660

**Интенсивность:** до 100 авт/сут

**Процент разрушений:** 90 %

**Стоимость работ:** 2105 тыс.руб

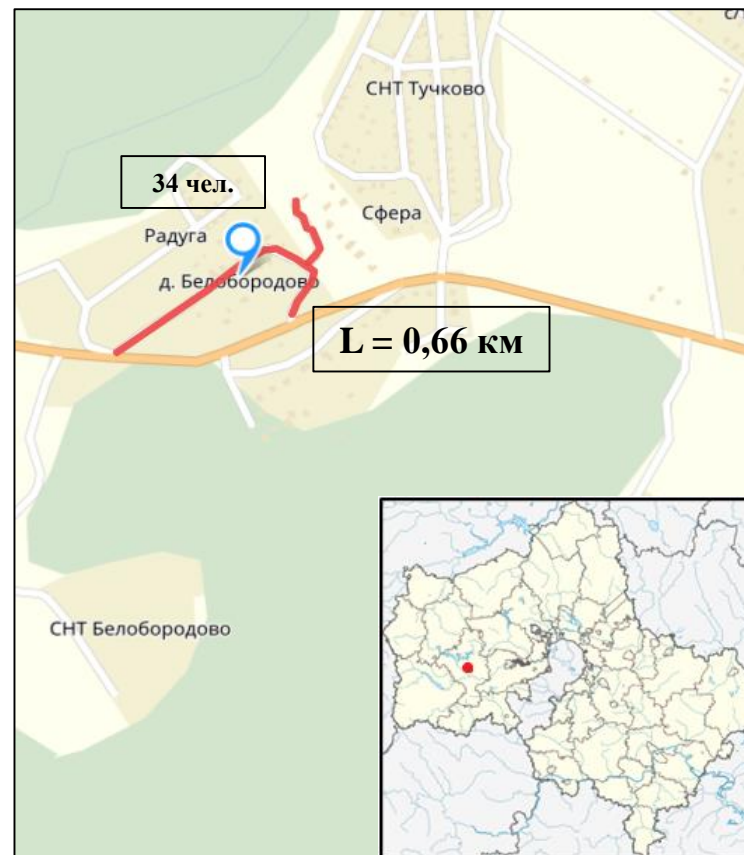
**Принадлежность к опорной сети:** нет

**Техническая категория:** V

**Наличие пробок:** нет



**Год последнего ремонта:** 1997





# Предложения по ремонту на 2017 год (муниципальная сеть)

## Сельское поселение Дороховское

№ п/п	Тип объекта	Перечень объектов	Площадь ремонта, кв.м
1	дорога	д. Бельково	1 500
2	дорога	п. Дорохово, ул. Комсомольская	765
3	дорога	п. Дорохово, ул. Садовая	3 492
4	дорога	п. Дорохово, ул. Пионерская, участок 1	2 316
5	дорога	д. Полуэктово – д. Кузянино	14 350
6	дорога	д. Землино	8 100
7	дорога	п. Дорохово, ул. Большая и Большой переулоч	8 000
8	дорога	п. Дорохово, ул. Некрасова	5 120





# Предложения по ремонту на 2017 год (муниципальная сеть)

## Сельское поселение Дороховское

№ п/п	Тип объекта	Перечень объектов	Площадь ремонта, кв.м
9	дорога	п. Дорохово, ул. 40 лет Октября	5 000
10	дорога	п. Дорохово, ул. Невкипелого	4 650
11	дорога	п. Космодемьянский	1 200
12	дорога	д. Шелковка, ул. Мира	5 600
13	дорога	п. Кожино	3 000
14	дорога	п. Дорохово, ул. Пионерская, участок 2.	2 880

# РУЗСКИЙ МУНИЦИПАЛЬНЫЙ РАЙОН

## СП Дороховское д. Бельково

**Привязка:** км 0,000 – км 0,375

**Интенсивность:** до 100 авт/сут

**Процент разрушений:** 100%

**Стоимость работ:** 1200 тыс.руб

**Принадлежность к опорной сети:** нет

**Техническая категория:** V

**Наличие пробок:** нет



**Год последнего ремонта:** 1995



# РУССКИЙ МУНИЦИПАЛЬНЫЙ РАЙОН

СП Дороховское п. Дорохово, ул. Комсомольская

Привязка: км 0,000 – км 0,170

Интенсивность: до 500 авт/сут

Процент разрушений: 90%

Стоимость работ: 612 тыс.руб

Принадлежность к опорной сети: нет

Техническая категория: V

Наличие пробок: нет



Год последнего ремонта: 2005



# РУЗСКИЙ МУНИЦИПАЛЬНЫЙ РАЙОН

## СП Дороховское п. Дорохово, ул. Садовая

**Привязка:** км 0,000 – км 0,776

**Интенсивность:** до 300 авт/сут

**Процент разрушений:** 80 %

**Стоимость работ:** 2793 тыс.руб

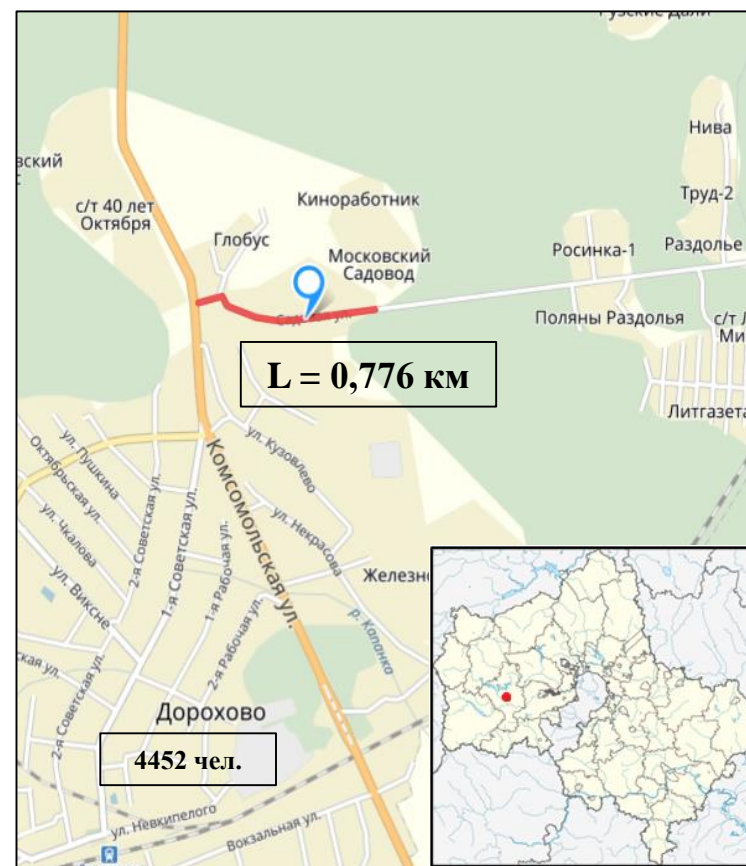
**Принадлежность к опорной сети:** нет

**Техническая категория:** V

**Наличие пробок:** нет



**Год последнего ремонта:** 2001



# РУЗСКИЙ МУНИЦИПАЛЬНЫЙ РАЙОН

## СП Дороховское п. Дорохово, ул. Пионерская, участок 1

Привязка: км 0,000 – км 0,579

Интенсивность: до 300 авт/сут

Процент разрушений: 100 %

Стоимость работ: 1852 тыс.руб

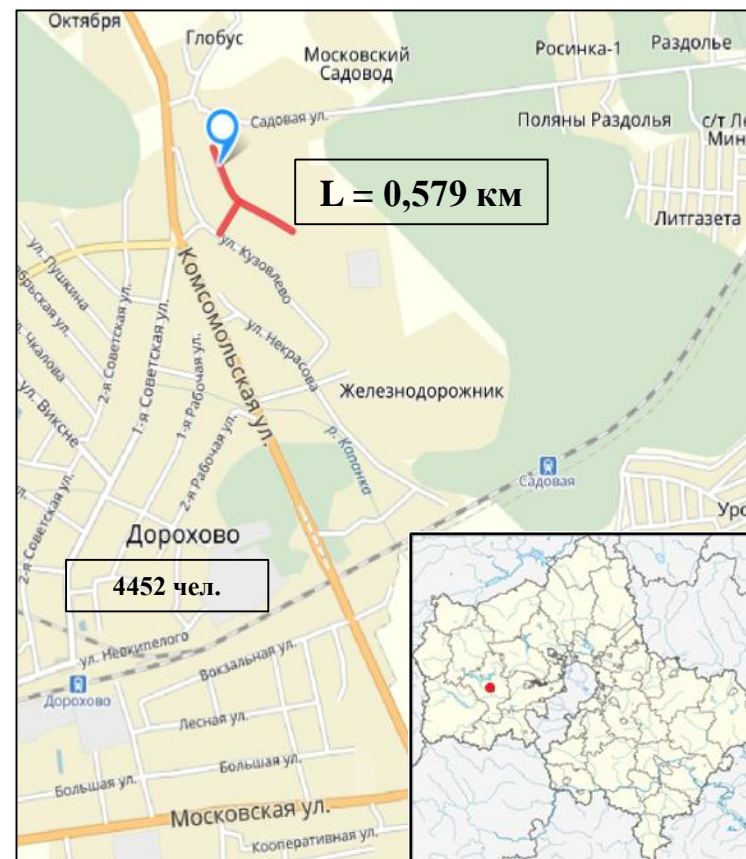
Принадлежность к опорной сети: нет

Техническая категория: V

Наличие пробок: нет



Год последнего ремонта: 2007





# РУЗСКИЙ МУНИЦИПАЛЬНЫЙ РАЙОН

## СП Дороховское д. Полуэктово – д. Кузянино

**Привязка:** км 0,000 – км 2,870

**Интенсивность:** до 200 авт/сут

**Процент разрушений:** 100 %

**Стоимость работ:** 11 480 тыс.руб

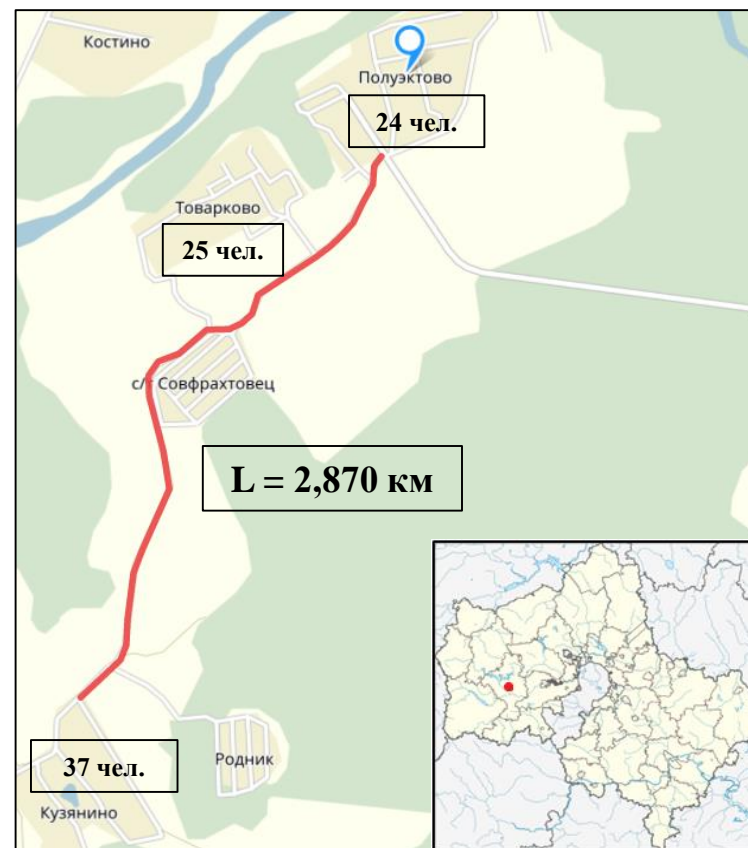
**Принадлежность к опорной сети:** нет

**Техническая категория:** V

**Наличие пробок:** нет



**Год последнего ремонта:** 1997





# РУЗСКИЙ МУНИЦИПАЛЬНЫЙ РАЙОН

## СП Дороховское д. Землино

**Привязка:** км 0,000 – км 1,800

**Интенсивность:** до 200 авт/сут

**Процент разрушений:** 80 %

**Стоимость работ:** 6480 тыс.руб

**Принадлежность к опорной сети:** нет

**Техническая категория:** V

**Наличие пробок:** нет



**Год последнего ремонта:** 2001



# РУЗСКИЙ МУНИЦИПАЛЬНЫЙ РАЙОН

СП Дороховское п. Дорохово, ул. Большая и Большой пер.

Привязка: км 0,000 – км 2,000

Интенсивность: до 600 авт/сут

Процент разрушений: 90%

Стоимость работ: 6 400 тыс.руб

Принадлежность к опорной сети: нет

Техническая категория: V

Наличие пробок: нет



Год последнего ремонта: 2000





# РУЗСКИЙ МУНИЦИПАЛЬНЫЙ РАЙОН

## СП Дороховское п. Дорохово, ул. Некрасова

Привязка: км 0,000 – км 1,280

Интенсивность: до 300 авт/сут

Процент разрушений: 80 %

Стоимость работ: 4096 тыс.руб

Принадлежность к опорной сети: нет

Техническая категория: V

Наличие пробок: нет



Год последнего ремонта: 2005





# РУЗСКИЙ МУНИЦИПАЛЬНЫЙ РАЙОН

## СП Дороховское п. Дорохово, ул. 40-лет Октября

**Привязка:** км 0,000 – км 1,250

**Интенсивность:** до 200 авт/сут

**Процент разрушений:** 50 %

**Стоимость работ:** 4 000 тыс.руб

**Принадлежность к опорной сети:** нет

**Техническая категория:** V

**Наличие пробок:** нет



**Год последнего ремонта:** 2006



# РУЗСКИЙ МУНИЦИПАЛЬНЫЙ РАЙОН

## СП Дороховское п. Дорохово, ул. Невкипелого

**Привязка:** км 0,000 – км 0,776

**Интенсивность:** до 200 авт/сут

**Процент разрушений:** 60 %

**Стоимость работ:** 2 793,6тыс.руб

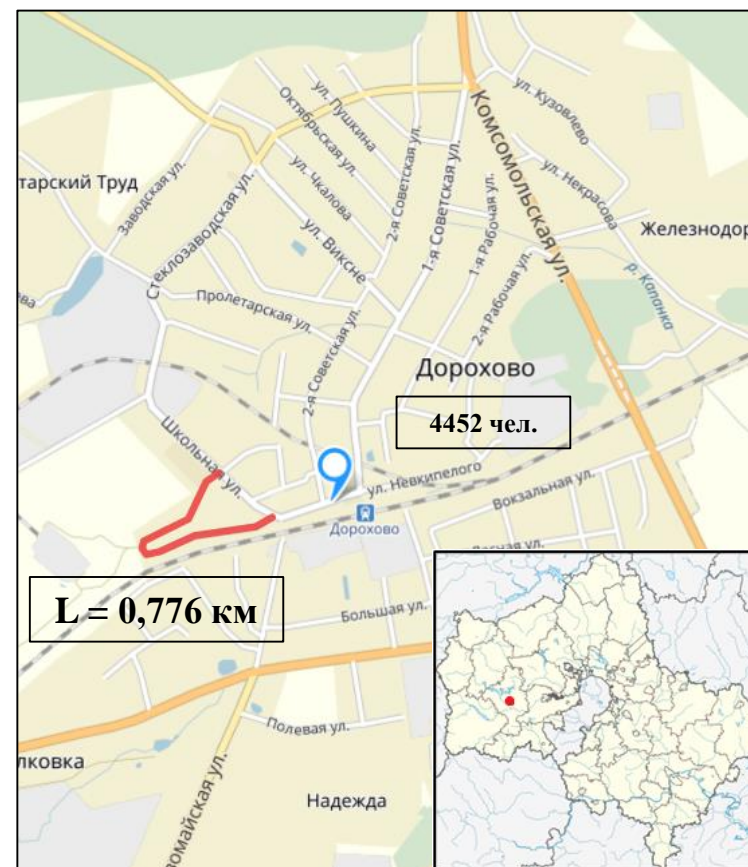
**Принадлежность к опорной сети:** нет

**Техническая категория:** V

**Наличие пробок:** нет



**Год последнего ремонта:** 2000





# РУЗСКИЙ МУНИЦИПАЛЬНЫЙ РАЙОН

## СП Дороховское п. Космодемьянский

**Привязка:** км 0,000 – км 0,300

**Интенсивность:** до 300 авт/сут

**Процент разрушений:** 80 %

**Стоимость работ:** 960 тыс.руб

**Принадлежность к опорной сети:** нет

**Техническая категория:** V

**Наличие пробок:** нет



**Год последнего ремонта:** 1985





# РУЗСКИЙ МУНИЦИПАЛЬНЫЙ РАЙОН

## СП Дороховское д. Шелковка ул. Мира

**Привязка:** км 0,000 – км 1,120

**Интенсивность:** до 200 авт/сут

**Процент разрушений:** 50 %

**Стоимость работ:** 4480 тыс.руб

**Принадлежность к опорной сети:** нет

**Техническая категория:** V

**Наличие пробок:** нет



**Год последнего ремонта:** 2004



# РУЗСКИЙ МУНИЦИПАЛЬНЫЙ РАЙОН

## СП Дороховское п. Кожино

**Привязка:** км 0,000 – км 0,750

**Интенсивность:** до 300 авт/сут

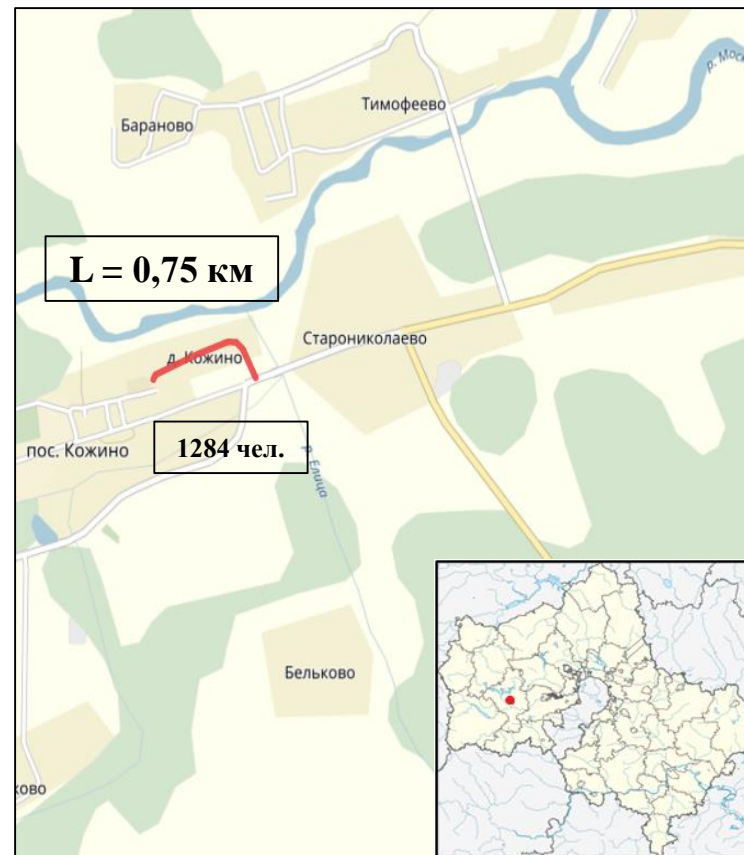
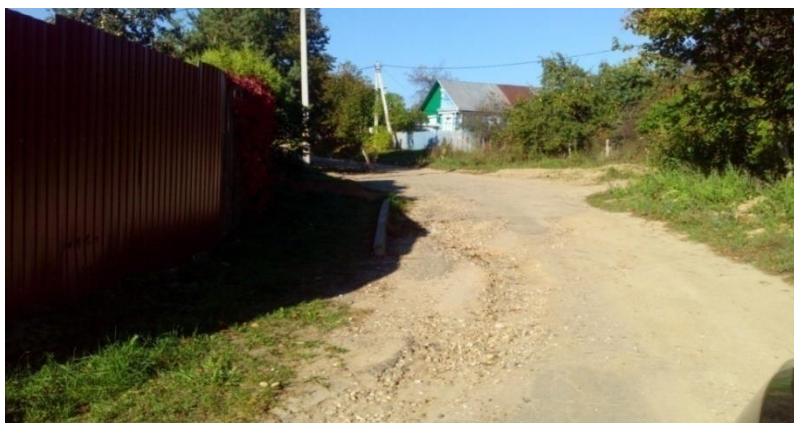
**Процент разрушений:** 50 %

**Стоимость работ:** 2400 тыс.руб

**Принадлежность к опорной сети:** нет

**Техническая категория:** V

**Наличие пробок:** нет



**Год последнего ремонта:** 2000



# РУЗСКИЙ МУНИЦИПАЛЬНЫЙ РАЙОН

## СП Дороховское п. Дорохово, ул. Пионерская, участок 2

**Привязка:** км 0,450 – км 1,170

**Интенсивность:** до 100 авт/сут

**Процент разрушений:** 100 %

**Стоимость работ:** 2304 тыс.руб

**Принадлежность к опорной сети:** нет

**Техническая категория:** V

**Наличие пробок:** нет



**Год последнего ремонта:** 2000







# Предложения по ремонту на 2017 год (муниципальная сеть)

## Сельское поселение Колюбакинское

№ п/п	Тип объекта	Перечень объектов	Площадь ремонта, кв.м
1	дорога	д. Игнатьево	4 200
2	дорога	д. Редькино	4 200
3	дорога	д. Заовражье	3 500
4	дорога	д. Апальщино	7 425
5	дорога	п. Колюбакино, ул. Социалистическая	4 920
6	дорога	д. Барынино	4 280
7	дорога	д. Лызлово	7 240
8	дорога	д. Алтыново	7 200

# РУЗСКИЙ МУНИЦИПАЛЬНЫЙ РАЙОН

## СП Колюбакинское д. Игнатьево

**Привязка:** км 0,000 – км 0,700

**Интенсивность:** до 200 авт/сут

**Процент разрушений:** 100 %

**Стоимость работ:** 3360 тыс.руб

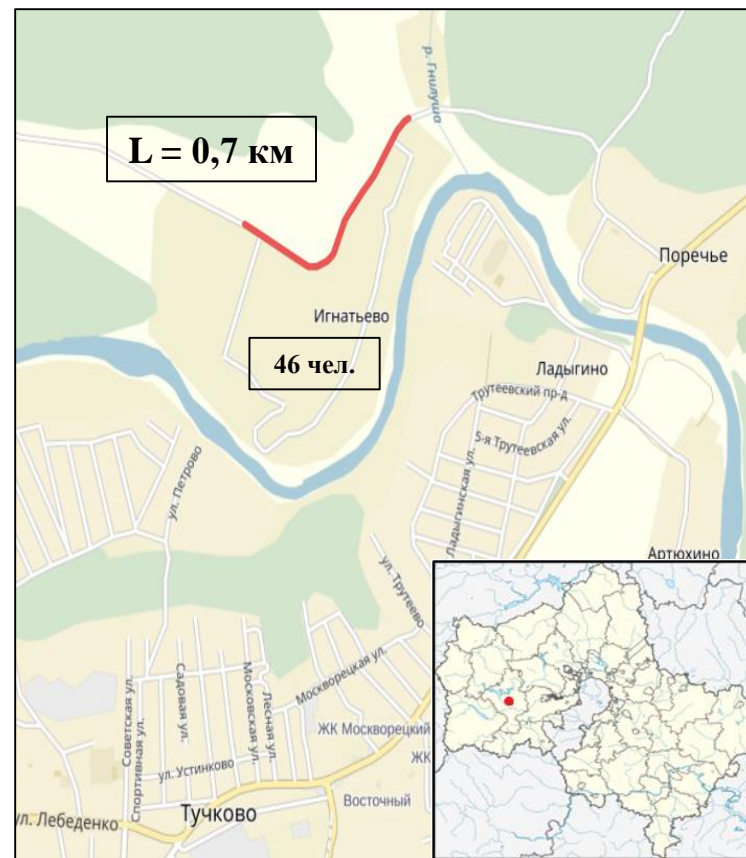
**Принадлежность к опорной сети:** нет

**Техническая категория:** V

**Наличие пробок:** нет



**Год последнего ремонта:** 2006



# РУЗСКИЙ МУНИЦИПАЛЬНЫЙ РАЙОН

## СП Колюбакинское д. Редькино

**Привязка:** км 0,000 – км 0,700

**Интенсивность:** до 100 авт/сут

**Процент разрушений:** 100 %

**Стоимость работ:** 3360 тыс.руб

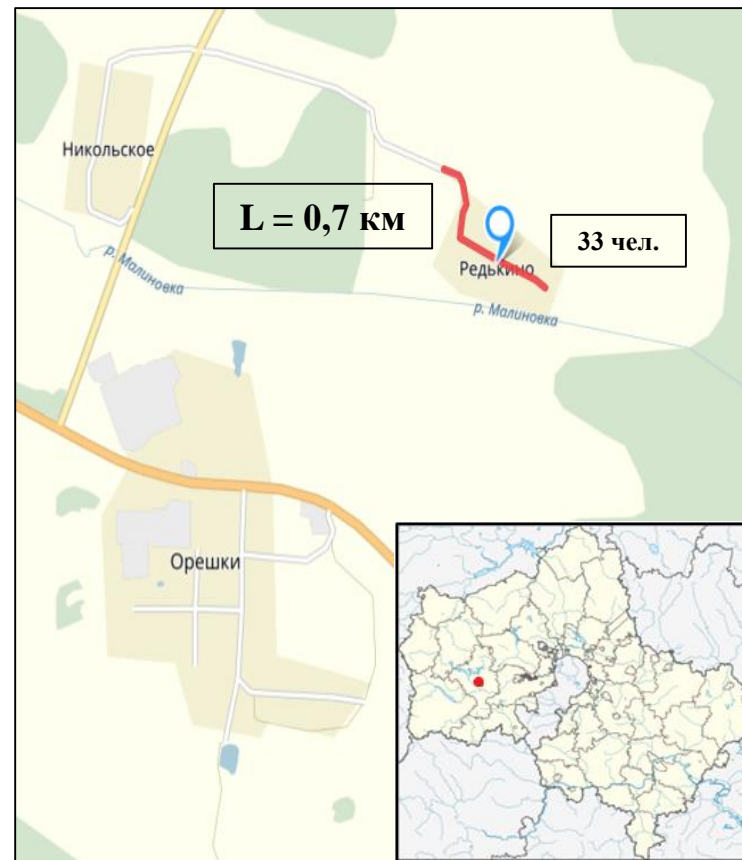
**Принадлежность к опорной сети:** нет

**Техническая категория:** V

**Наличие пробок:** нет



**Год последнего ремонта:** 1980





# РУЗСКИЙ МУНИЦИПАЛЬНЫЙ РАЙОН

## СП Колюбакинское д. Заовражье

**Привязка:** км 0,000 – км 0,700

**Интенсивность:** до 200 авт/сут

**Процент разрушений:** 50 %

**Стоимость работ:** 2800 тыс.руб

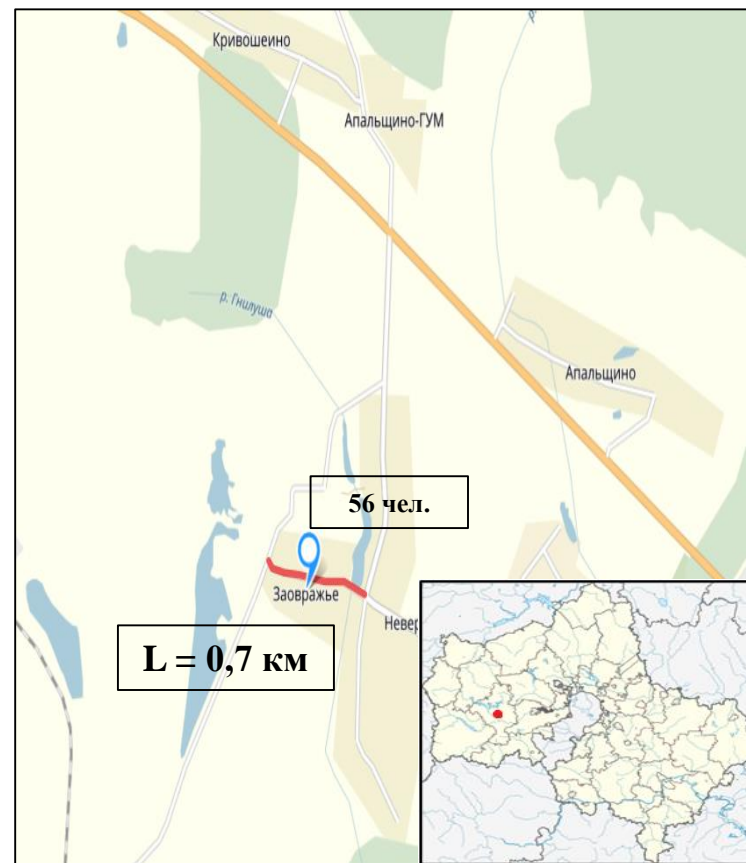
**Принадлежность к опорной сети:** нет

**Техническая категория:** V

**Наличие пробок:** нет



**Год последнего ремонта:** 2013



# РУЗСКИЙ МУНИЦИПАЛЬНЫЙ РАЙОН

## СП Колюбакинское д. Апальщино

**Привязка:** км 0,000 – км 1,650

**Интенсивность:** до 200 авт/сут

**Процент разрушений:** 50 %

**Стоимость работ:** 5940 тыс.руб

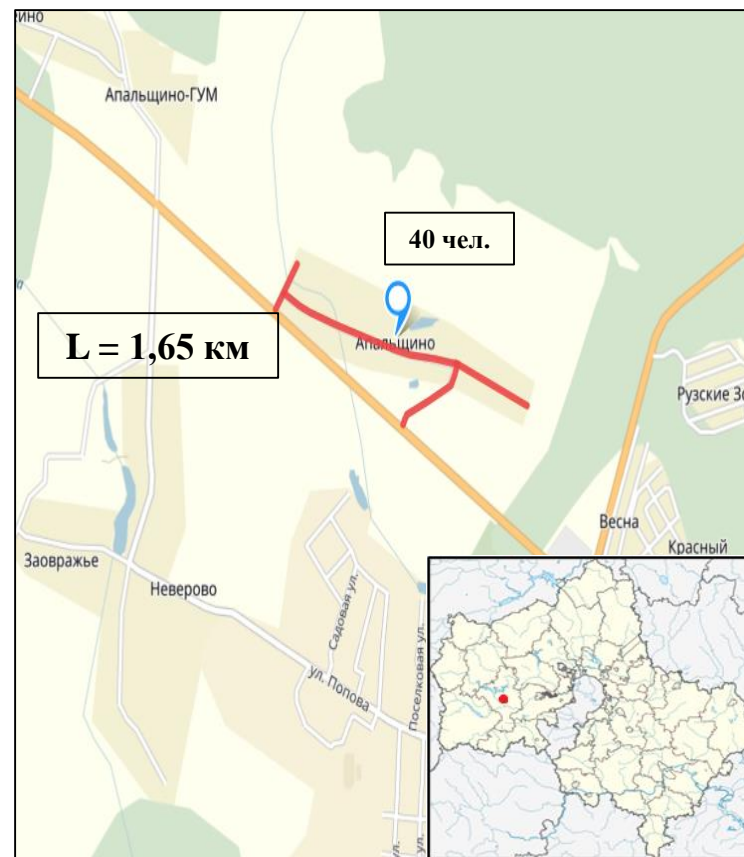
**Принадлежность к опорной сети:** нет

**Техническая категория:** V

**Наличие пробок:** нет



**Год последнего ремонта:**2013



# РУЗСКИЙ МУНИЦИПАЛЬНЫЙ РАЙОН

## СП Колюбакинское п. Колюбакино, ул. Социалистическая

**Привязка:** км 0,000 – км 1,230

**Интенсивность:** до 300 авт/сут

**Процент разрушений:** 50 %

**Стоимость работ:** 3936 тыс.руб

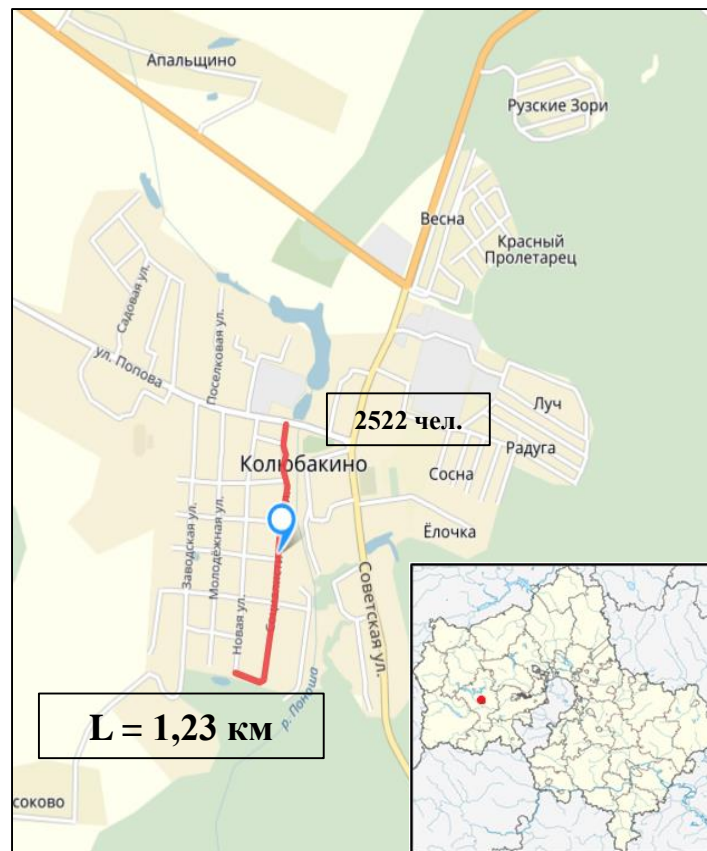
**Принадлежность к опорной сети:** нет

**Техническая категория:** V

**Наличие пробок:** нет



**Год последнего ремонта:** 2015





# РУЗСКИЙ МУНИЦИПАЛЬНЫЙ РАЙОН

## СП Колюбакинское д. Барынино

**Привязка:** км 0,000 – км 1,070

**Интенсивность:** до 300 авт/сут

**Процент разрушений:** 80 %

**Стоимость работ:** 3424 тыс.руб

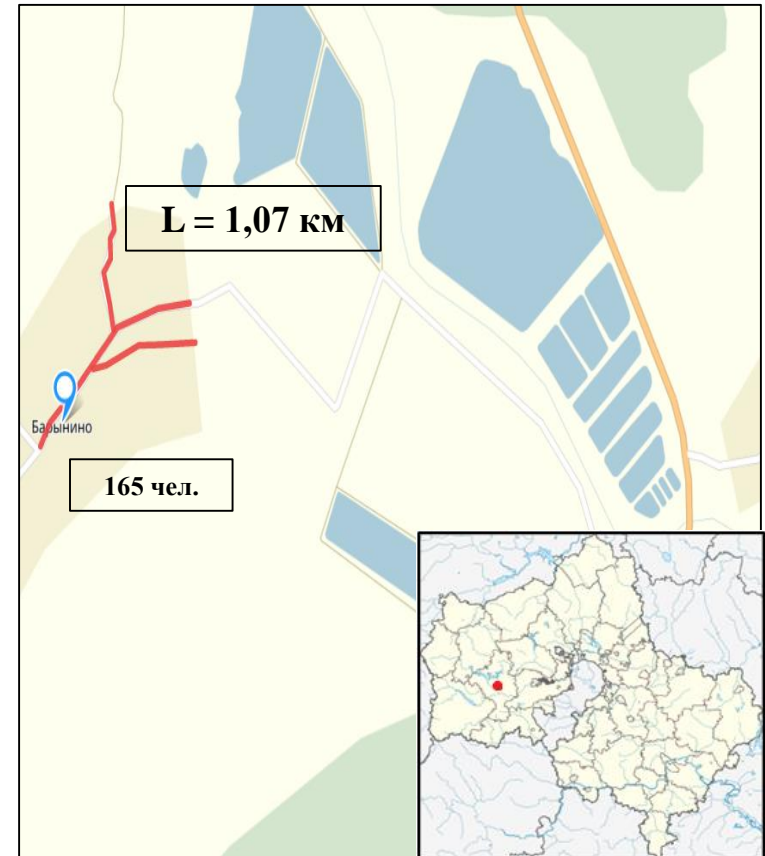
**Принадлежность к опорной сети:** нет

**Техническая категория:** V

**Наличие пробок:** нет



**Год последнего ремонта:** 1998



# РУЗСКИЙ МУНИЦИПАЛЬНЫЙ РАЙОН

## СП Колюбакинское д. Лызлово

**Привязка:** км 0,000 – км 1,448

**Интенсивность:** до 100 авт/сут

**Процент разрушений:** 80 %

**Стоимость работ:** 5792 тыс.руб

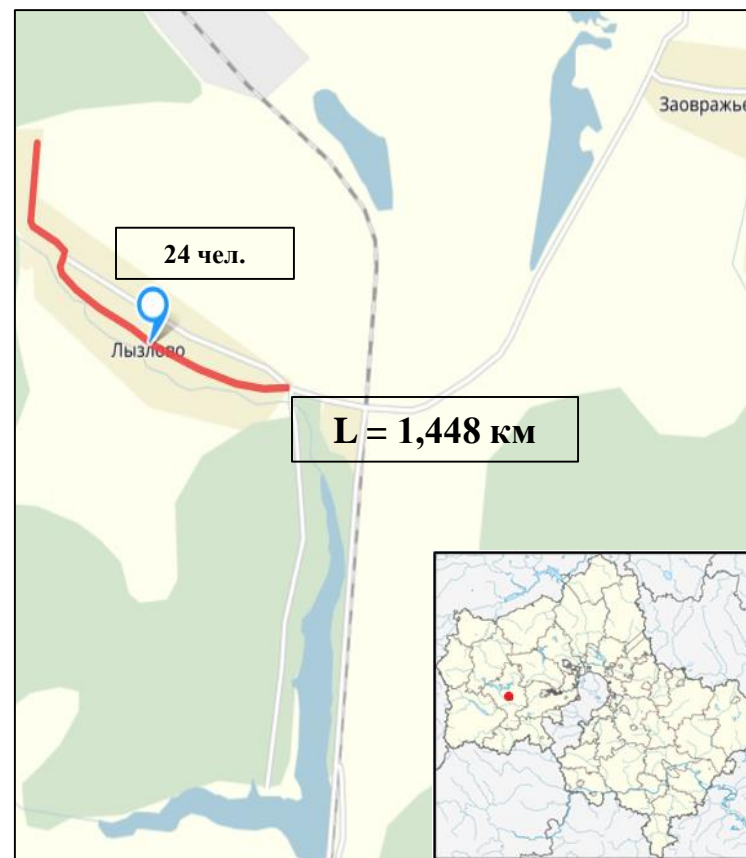
**Принадлежность к опорной сети:** нет

**Техническая категория:** V

**Наличие пробок:** нет



**Год последнего ремонта:** 2015 ПГС



# РУЗСКИЙ МУНИЦИПАЛЬНЫЙ РАЙОН

## СП Колюбакинское д. Алтыново

**Привязка:** км 0,000 – км 1,200

**Интенсивность:** до 300 авт/сут

**Процент разрушений:** 80 %

**Стоимость работ:** 5760 тыс.руб

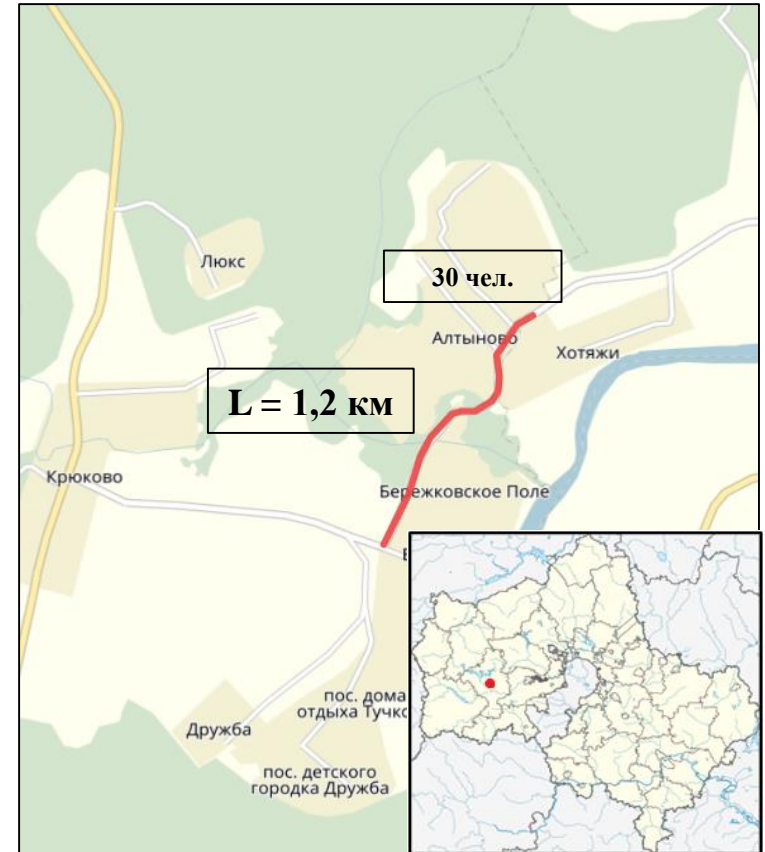
**Принадлежность к опорной сети:** нет

**Техническая категория:** V

**Наличие пробок:** нет



**Год последнего ремонта:** 1991







# Предложения по ремонту на 2017 год (региональная сеть)

№ п/п	Тип объекта	Перечень объектов	Площадь ремонта, кв.м
1	дорога	Можайск-Клементьево-Руза км19+000-км28+645 (9,645км)	5 500
2	дорога	г.Руза, ул. Солнцева км0+000-км0+784 (0,784км)	31 200
3	дорога	МБК-Матвейцево км0+589-км8+964 (8,375км)	58 600
4	дорога	МБК-Мамошино км0+000-км4+459 (4,459км)	67 500
5	дорога	Палашкино-Лидино-Сумароково км11+244-км14+819 (3,575км)	25 000

# РУЗСКИЙ МУНИЦИПАЛЬНЫЙ РАЙОН

## а/д «Можайск-Клементьево-Руза»

Привязка: км 19,000 - км 28,645

Интенсивность движения: 5 023 авт/сут

Процент разрушений: 90 %

Стоимость работ: 59 316,8 тыс.руб

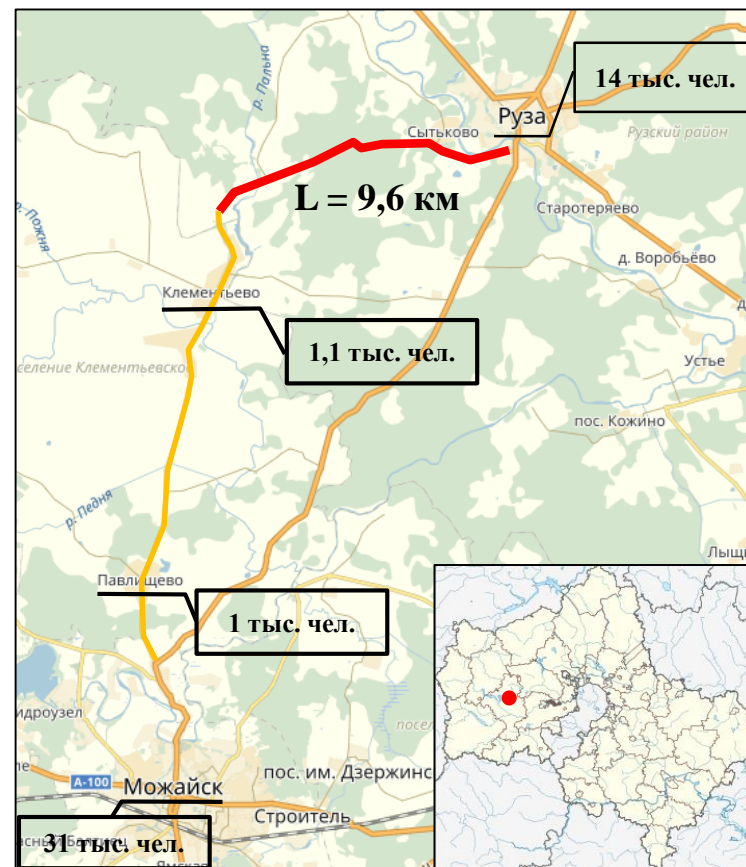
Принадлежность к опорной сети: да

Техническая категория дороги: III

Наличие пробок: нет



Год последнего ремонта: 1991



# Рузский муниципальный район

а/д «г.Руза, ул.Солнцева»

Привязка: км 0,000-км0,784

Интенсивность движения: 5325 авт/сут

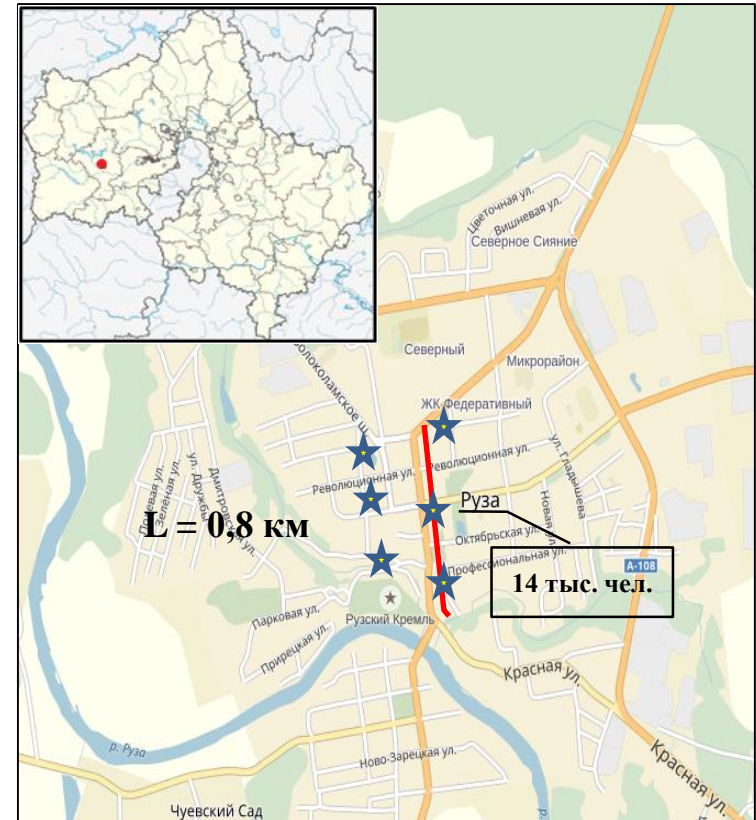
Процент разрушений: 80 %

Стоимость работ: 4 822 тыс.руб

Принадлежность к опорной сети: да

Техническая категория дороги: III

Наличие пробок: нет



Год последнего ремонта: 2000

★ - администрация, районный суд, музыкальная школа, часовня, мемориал ВОВ, почта



# РУЗСКИЙ МУНИЦИПАЛЬНЫЙ РАЙОН

а/д «МБК-Матвейцево»

Привязка: км 0,589- км 8,964

Интенсивность движения: 5 023 авт/сут

Процент разрушений: 90 %

Стоимость работ: 42 921 тыс.руб

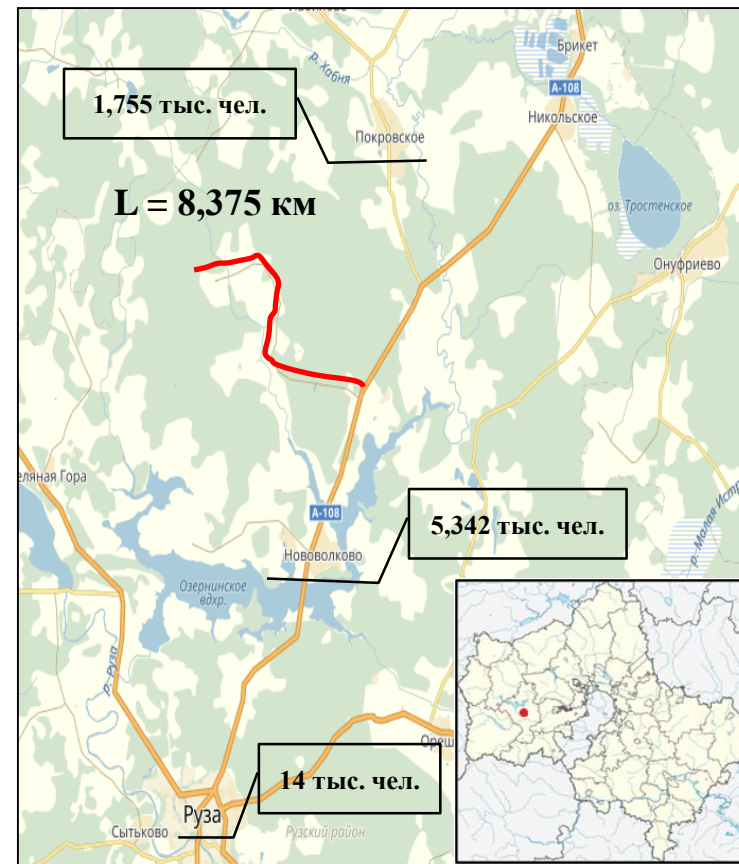
Принадлежность к опорной сети: нет

Техническая категория дороги: IV

Наличие пробок: нет



Год последнего ремонта: 1991



# РУЗСКИЙ МУНИЦИПАЛЬНЫЙ РАЙОН

а/д «МБК-Мамошино»

Привязка: км 0,000- км 4,459

Интенсивность движения: 642 авт/сут

Процент разрушений: 95 %

Стоимость работ: 22 852тыс.руб

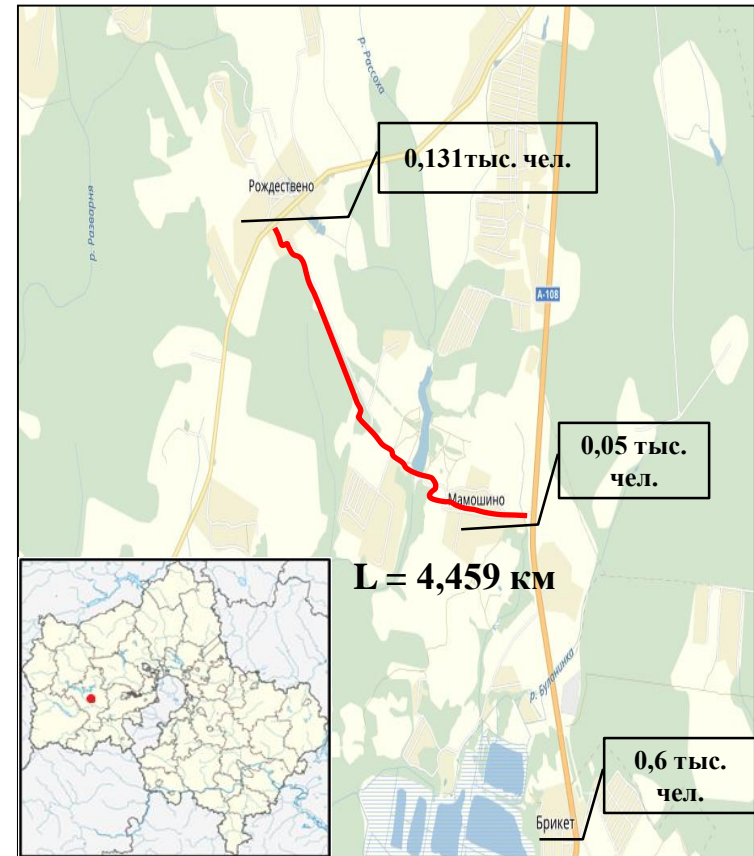
Принадлежность к опорной сети: нет

Техническая категория дороги: IV

Наличие пробок: нет



Год последнего ремонта: 1992



# РУЗСКИЙ МУНИЦИПАЛЬНЫЙ РАЙОН

а/д «Палашкино-Лидино-Сумароково»

Привязка: км 11,244 - км 14,819

Интенсивность движения: 2 351 авт/сут

Процент разрушений: 80 %

Стоимость работ: 18 322 тыс.руб

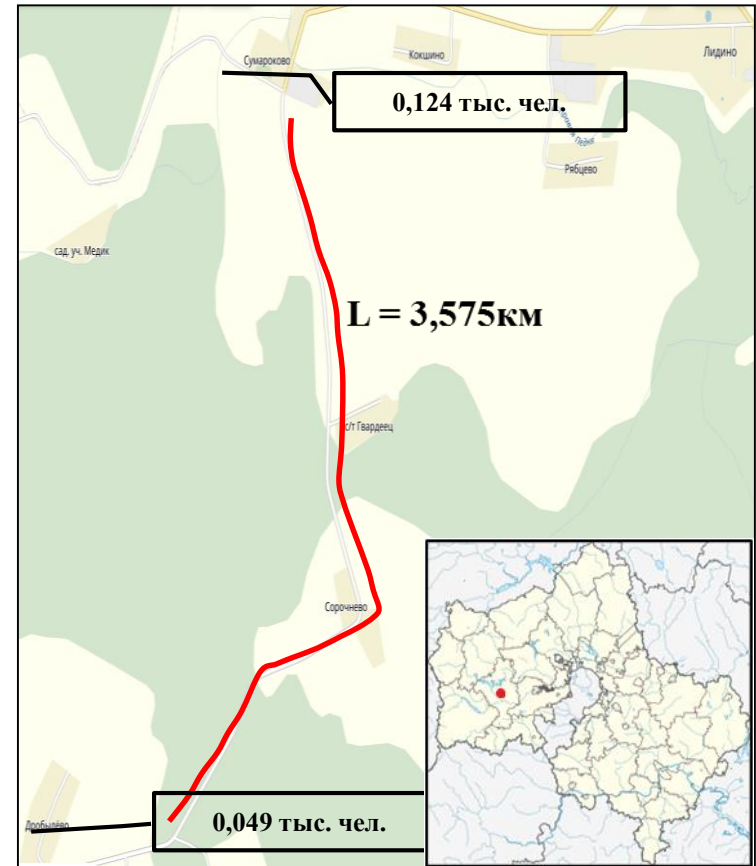
Принадлежность к опорной сети: *нет*

Техническая категория дороги: *IV*

Наличие пробок: *нет*



Год последнего ремонта: 1997







# Обратная связь

**ДоброДел** - Портал Добродел  
Решаем проблемы вместе

Телефон горячей линии: 8 (498) 602-09-27

Электронный адрес: [gudh@mosreg.ru](mailto:gudh@mosreg.ru)

## **Социальные сети:**

ВКонтакте: [http://vk.com/gudh\\_mo](http://vk.com/gudh_mo)

Фейсбук: <https://www.facebook.com/gudhmo>

Твиттер: <https://twitter.com/gudhmo>

Instagram: [https://www.instagram.com/gudh\\_mo](https://www.instagram.com/gudh_mo)