



Рузский городской округ Московской области

**СХЕМА ТЕПЛОСНАБЖЕНИЯ
РУЗСКОГО ГОРОДСКОГО ОКРУГА
МОСКОВСКОЙ ОБЛАСТИ НА ПЕРИОД С 2019 ДО 2034 ГГ
ОБОСНОВЫВАЮЩИЕ МАТЕРИАЛЫ**

**КНИГА 14. РЕЕСТР ЕДИНЫХ ТЕПЛОСНАБЖАЮЩИХ
ОРГАНИЗАЦИЙ**

Сведений, составляющих государственную тайну в соответствии с Указом Президента Российской Федерации от 30.11.1995 № 1203 «Об утверждении перечня сведений, отнесенных к государственной тайне», не содержится.

СОДЕРЖАНИЕ

14	ГЛАВА. РЕЕСТР ЕДИНЫХ ТЕПЛОСНАБЖАЮЩИХ ОРГАНИЗАЦИЙ.....	3
14.1	РЕЕСТР СИСТЕМ ТЕПЛОСНАБЖЕНИЯ, СОДЕРЖАЩИЙ ПЕРЕЧЕНЬ ТЕПЛОСНАБЖАЮЩИХ ОРГАНИЗАЦИЙ, ДЕЙСТВУЮЩИХ В КАЖДОЙ СИСТЕМЕ ТЕПЛОСНАБЖЕНИЯ, РАСПОЛОЖЕННЫХ В ГРАНИЦАХ ПОСЕЛЕНИЯ, ГОРОДСКОГО ОКРУГА.....	3
14.2	РЕЕСТР ЕДИНЫХ ТЕПЛОСНАБЖАЮЩИХ ОРГАНИЗАЦИЙ, СОДЕРЖАЩИЙ ПЕРЕЧЕНЬ СИСТЕМ ТЕПЛОСНАБЖЕНИЯ, ВХОДЯЩИХ В СОСТАВ ЕДИНОЙ ТЕПЛОСНАБЖАЮЩЕЙ ОРГАНИЗАЦИИ	6
14.3	ОСНОВАНИЯ, В ТОМ ЧИСЛЕ КРИТЕРИИ, В СООТВЕТСТВИИ С КОТОРЫМИ ТЕПЛОСНАБЖАЮЩАЯ ОРГАНИЗАЦИЯ ОПРЕДЕЛЕНА ЕДИНОЙ ТЕПЛОСНАБЖАЮЩЕЙ ОРГАНИЗАЦИЕЙ	8
14.4	ЗАЯВКИ ТЕПЛОСНАБЖАЮЩИХ ОРГАНИЗАЦИЙ, ПОДАННЫЕ В РАМКАХ РАЗРАБОТКИ ПРОЕКТА СХЕМЫ ТЕПЛОСНАБЖЕНИЯ (ПРИ ИХ НАЛИЧИИ), НА ПРИСВОЕНИЕ СТАТУСА ЕДИНОЙ ТЕПЛОСНАБЖАЮЩЕЙ ОРГАНИЗАЦИИ	8
14.5	ОПИСАНИЕ ГРАНИЦ ЗОН ДЕЯТЕЛЬНОСТИ ЕДИНОЙ ТЕПЛОСНАБЖАЮЩЕЙ ОРГАНИЗАЦИИ (ОРГАНИЗАЦИЙ).....	8
14.6	ОПИСАНИЕ ИЗМЕНЕНИЙ В ЗОНАХ ДЕЯТЕЛЬНОСТИ ЕДИНЫХ ТЕПЛОСНАБЖАЮЩИХ ОРГАНИЗАЦИЙ, ПРОИЗОШЕДШИХ ЗА ПЕРИОД, ПРЕДШЕСТВУЮЩИЙ АКТУАЛИЗАЦИИ СХЕМЫ ТЕПЛОСНАБЖЕНИЯ, И АКТУАЛИЗИРОВАННЫЕ СВЕДЕНИЯ В РЕЕСТРЕ СИСТЕМ ТЕПЛОСНАБЖЕНИЯ И РЕЕСТРЕ ЕДИНЫХ ТЕПЛОСНАБЖАЮЩИХ ОРГАНИЗАЦИЙ (В СЛУЧАЕ НЕОБХОДИМОСТИ) С ОПИСАНИЕМ ОСНОВАНИЙ ДЛЯ ВНЕСЕНИЯ ИЗМЕНЕНИЙ	15

14 ГЛАВА. РЕЕСТР ЕДИНЫХ ТЕПЛОСНАБЖАЮЩИХ ОРГАНИЗАЦИЙ

Понятие «Единая теплоснабжающая организация» введено Федеральным законом от 27.07.2010 г. №190 «О теплоснабжении» (ст.2, ст.15).

Критерии и порядок определения единой теплоснабжающей организации установлены постановлением Правительства РФ от 08.08.2012 № 808 «Об организации теплоснабжения в Российской Федерации и о внесении изменений в некоторые законодательные акты Правительства Российской Федерации».

Правила организации теплоснабжения, утверждённые постановлением Правительства РФ от 08.08.2012 № 808, в пункте 7 Правил устанавливают следующие критерии определения единой теплоснабжающей организации (далее ЕТО):

- владение на праве собственности или ином законном основании источниками тепловой энергии с наибольшей рабочей тепловой мощностью и (или) тепловыми сетями с наибольшей емкостью в границах зоны деятельности единой теплоснабжающей организации;
- размер собственного капитала;
- способность в лучшей мере обеспечить надежность теплоснабжения в соответствующей системе теплоснабжения.

14.1 Реестр систем теплоснабжения, содержащий перечень теплоснабжающих организаций, действующих в каждой системе теплоснабжения, расположенных в границах поселения, городского округа

Теплоснабжение жилой и общественной застройки на территории Рузского городского округа осуществляется по смешанной схеме.

Централизованным теплоснабжением обеспечены многоквартирные жилые дома, объекты социального и культурно-бытового обслуживания населения, общественные организации, объекты рекреации и прочие потребители.

Индивидуальная жилая застройка и часть мелких общественных и коммунально-бытовых потребителей оборудованы автономными газовыми теплогенераторами, негазифицированная застройка – печами на твердом топливе.

Источниками централизованного теплоснабжения на территории Рузского городского округа являются отопительные и промышленные котельные.

На территории Рузского городского округа в настоящее время действует несколько теплоснабжающих организаций:

- АО «Жилсервис»;
- ГКУ "Соцэнерго" ДЗМ г. Москва;
- ООО ЛПУ «Санаторий Дорохово»;

- ООО «ДТМ»;
- подразделение Дирекции социальной сферы МОСК ж.д. ОАО «РЖД».

АО «Жилсервис» осуществляет эксплуатацию котельных и тепловых сетей, представленных в таблице 14.1.

Таблица 14.2 - Перечень источников теплоснабжения, эксплуатируемые АО «Жилсервис» на территории Рузского городского округа

№ п/п	Наименование источника	Адрес	Уст.мощность, Гкал/ч
1	Котельная г. Руза, "Промзона"	г. Руза, промзона, уч. №1	40,0
2	Котельная г. Руза, ул. Социалистическая, 20	г. Руза ул. Социалистическая д. 20	10,2
3	Котельная г. Руза, ул. Говорова, 1	г. Руза, ул. Говорова, д. 1	4,38
4	Котельная г. Руза, "Мосавтодор" Волоколамское шоссе	г. Руза, Волоколамское шоссе, д. 10	1,2
5	Котельная п. Тучково, ул. Партизан 47	п. Тучково, ул. Партизан 47	39,0
6	Котельная п. Тучково, ул. Силикатная	п. Тучково, ул. Силикатная д. 2/1	5,16
7	Котельная п. Тучково, ул. Потапова	п. Тучково, ул. Потапова	0,14
8	Котельная п. Тучково, ОАО Бикор	п. Тучково, ОАО Бикор	19,5
9	Котельная п. Тучково, Автотранспортный колледж	п. Тучково, Автотранспортный колледж	5,2
10	Котельная п. Полушкино	п. Полушкино	4,3
11	Котельная п. Тучково ул. Луговая	п.Тучково, ул.Восточная, д.2	1,32
12	Котельная п.Тучково, Восточный мкр. (Дружный)	п.Тучково, Восточный мкр. (Дружный).	6,19
13	Котельная п. Колюбакино ул. Новая	п. Колюбакино ул. Новая	0,14
14	Котельная п. Колюбакино ул. 2-ая Заводская	п. Колюбакино ул. 2-ая Заводская, д.25	6,72
15	Котельная п. Колюбакино ул. Попова	п. Колюбакино ул. Попова, д.7а	0,14
16	Котельная п. Колюбакино ул. Заводская («Сосновая роща»)	п. Колюбакино ул. Заводская, д.80 («Сосновая роща»)	0,14
17	Котельная п. Колюбакино, детский санаторий "Дружба"	п. Колюбакино, детский санаторий "Дружба"	0,39
18	Котельная п. Колюбакино, ул. Майора Алексеева "клуб"	п. Колюбакино, ул. Майора Алексеева "клуб"	0,39
19	Котельная д. Поречье, д.28, стр.1	д. Поречье, д.28, стр.1	2,19
20	Котельная д. Поречье, д.31	д. Поречье, д.31	0,041
21	Котельная д. Барынино	д. Барынино	0,14
22	Котельная д. Орешки	д. Орешки	4,4
23	Котельная д. Заовражье	д. Заовражье	0,07
24	Котельная д. Коковино	д. Коковино	0,024
25	Котельная д. Нововолково	д. Нововолково	4,7
26	Котельная с. Покровское, ДОХБ	с. Покровское, ДОХБ	3,44
27	Котельная ЖКХ с. Покровское	ЖКХ с. Покровское	3,2
28	Котельная д. Ивойлово	д. Ивойлово	0,55
29	Котельная в/ч «Ольховка»	Котельная в/ч «Ольховка» (в/ч 69991)	0,8
30	Котельная д. Городище	д. Городище	0,14

№ п/п	Наименование источника	Адрес	Уст. мощность, Гкал/ч
31	Котельная с. Никольское	с. Никольское	2,76
32	Котельная п. Брикет	п. Брикет	2,4
33	Котельная д. Нестерово	д. Нестерово	4,3
34	Котельная д. Воробьево	д. Воробьево	4,3
35	Котельная п. Горбово	п. Горбово	0,86
36	Котельная д. Старая Руза	д. Старая Руза	1,72
37	Котельная п. Новотеряево	п. Новотеряево	9,03
38	Котельная д. Костино	д. Костино б/о "Солнечная поляна"	0,344
39	Котельная д. Ватулино	д. Ватулино	0,052
40	Котельная д. Комлево	д. Комлево	0,052
41	Котельная д. Сытьково	д. Сытьково	2,6
42	Котельная п. Беяная Гора	п. Беяная Гора	4,41
43	Котельная д. Ленково	д. Ленково	0,14
44	Котельная д. Филатово	д. Филатово	0,29
45	Котельная д. Лужки	д. Лужки	0,3
46	Котельная д. Лидино	д. Лидино	5,4
47	Котельная д. Лихачево	д. Лихачево	0,4
48	Котельная д. Сумароково	д. Сумароково	0,3
49	Котельная д. Дробылево	д. Дробылево	0,026
50	Котельная п. Дорохово, ул.Стеклозаводская	п. Дорохово, ул.Стеклозаводская	3,02
51	Котельная п. Дорохово, ул. Московская, д.54	п. Дорохово, ул. Московская, д.54	0,06
52	Котельная п. Дорохово, ул. Московская, д.8, стр.1	п. Дорохово, ул. Московская, д.8, стр.1	4,82
53	Котельная п. Дорохово, ул. Школьная	п. Дорохово, ул. Школьная	0,6
54	Котельная д. Старониколаево	д. Старониколаево	0,3
55	Котельная п. Дорохово, ул. Пионерская	п. Дорохово, ул. Пионерская	0,223
56	Котельная п. Дорохово, 1-я Рабочая	п. Дорохово, 1-я Рабочая	0,103
57	Котельная п. Космодемьянский	п. Космодемьянский	5,16
58	Котельная д. Грибцово	д. Грибцово	0,262
59	Котельная д. Колодкино	д. Колодкино, д.85	0,138
60	Котельная с. Богородское	с. Богородское	0,21
61	Котельная "Дорохово-1"	"Дорохово-1", д. Мишинка, ул. Сосновая, д.70, стр.1	1,2
62	Котельная п. Дорохово ул. Заводская д. 1	Котельная п. Дорохово ул. Заводская д. 1	0,3

Перечень ведомственных котельных представлен в таблице 14.3.

Таблица 14.4 - Перечень ведомственных источников теплоснабжения на территории Рузского городского округа

№ п/п	Название организации	Наименование источника	Адрес	Уст.мощность, Гкал/ч
1	ГКУ "Соцэнерго" ДЗМ г. Москва	Котельная «Туберкулезный санаторий №58»	143140, Московская обл., Рузский городской округ, п. Кожино	10,84
2	ООО ЛПУ «Санаторий Дорохово»	Котельная «Санаторий Дорохово»	143151, Московская обл., Рузский городской округ, п. Старая Руза	9,26
3	ООО «ДТМ»	Котельная ООО «ДТМ»	143150, Московская обл., Рузский городской округ, д. Глухово, д. 1, корп. 3	2,236
4	подразделение Дирекции соц. сферы МОСК ж.д. ОАО «РЖД»	Котельная ДОО «Старая Руза»	143150, Московская обл., Рузский городской округ, п. Старая Руза	7,20
5*	ДВВС «Руза»	Мини-ТЭЦ	Рузский городской округ, Северный микрорайон, д.10	11,37
6*	ГБУЗ МО №4	Котельная с. Покровское	143121, Московская область, г.о. Руза, с. Покровское, ул. Больница №4, д. 19	1,4
		Котельная с. Никольское	143124, Московская область, г.о. Руза, с. Никольское, ул. Больница 16, д. 20	1,4
		Котельная с. Бороденки	143124, Московская область, г.о. Руза, пос. Бороденки, ул. Сосновая, д.22	0,7
7*	Учреждение «Центр восстановительной терапии для воинов-интернационалистов им. М.А. Лиходея»	Котельная ЦВТ им. М.А. Лиходея	143129, Московская область, г.о. Руза, дер. Палашкино ЦВТ им. М.А. Лиходея	-
8**	ЖК «Северное сияние»	БМК «Северное сияние»	Московская область, Рузский городской округ, г. Руза, ЖК «Северное сияние»	1,7

*Организация не занимается коммерческой деятельностью, теплоснабжение осуществляет на собственные нужды

**Котельная, на момент разработки схемы теплоснабжения, не сдана в эксплуатацию, не обеспечивает потребителей тепловой энергией и не занимается коммерческой деятельностью.

14.2 Реестр единых теплоснабжающих организаций, содержащий перечень систем теплоснабжения, входящих в состав единой теплоснабжающей организации

На момент актуализации Схемы теплоснабжения обеспечением тепловой энергией потребителей Рузского городского округа осуществляется от нескольких теплоснабжающих организаций. АО «Жилсервис» занимается эксплуатацией 64 котельных

Таблица 14.5 - Перечень эксплуатирующих организаций Рузского городского округа

№ п/п	Название организации	Адрес
1	АО «Жилсервис»	143103, г. Руза, Московская обл, Микрорайон. д. 4
2	ГКУ "Соцэнерго" ДЗМ г. Москва	143140, Московская обл., Рузский городской округ, п. Кожино
3	ООО ЛПУ «Санаторий Дорохово»	143151, Московская обл., Рузский городской округ, д. Старая Руза

№ п/п	Название организации	Адрес
4	ООО «ДТМ»	143150, Московская обл., Рузский городской округ, д. Глухово, д. 1, корп. 3
5	подразделение Дирекции соц. сферы МОСК ж.д. ОАО «РЖД»	143150, Московская обл., Рузский городской округ, п. Старая Руза
6*	ДВБС «Руза»	г.о. Руза, Северный микрорайон, д.10
7*	ГБУЗ МО №4	143121, Московская область, г.о. Руза, с. Покровское, ул. Больница №4, д. 19
8*	Учреждение «Центр восстановительной терапии для воинов-интернационалистов им. М.А. Лиходея»	143129, Московская область, г.о. Руза, дер. Палашкино ЦБТ им. М.А. Лиходея

***Организация не занимается коммерческой деятельностью, теплоснабжение осуществляет на собственные нужды**

АО «Жилсервис»

В 2003 году было создано МУП РР «Жилсервис» — как многоотраслевое предприятие жилищно-коммунального хозяйства, в состав которого вошли подразделения по обслуживанию, ремонту и эксплуатации объектов теплоснабжения, водоснабжения, водоотведения в городских и сельских поселениях Рузского городского округа. В 2008 году МУП РР «Жилсервис» было реорганизовано в АО «Жилсервис». Изначально предприятие обслуживало объекты коммунального назначения и многоквартирные жилые дома. В ходе реорганизации объекты коммунального хозяйства были переданы в уставной капитал преобразованного предприятия и обслуживались им, а жилой фонд в казну Рузского городского округа.

6 июля 2017 г. Постановлениями Главы городского округа ОА «Жилсервис» наделено статусами гарантирующей и единой теплоснабжающей организацией. Численность работающих на предприятии составляет более 665 человек. Предприятие имеет сложную структуру, которая состоит из основных подразделений: водопроводно-канализационное хозяйство (ВКХ), теплоэнергетическое хозяйство.

Основные направления деятельности предприятия — это: производство, передача, распределение тепловой энергии; водоснабжение населения и предприятий Рузского городского округа; прием и очистка сточных вод; проектирование, строительство, реконструкция, капитальный и текущий ремонт зданий и сооружений, а также эксплуатация инженерных систем городских и сельских поселений Рузского городского округа.

Протяженность тепловых сетей в двухтрубном исполнении 153,9 км. Годовой отпуск тепловой энергии 359,82 тыс. Гкал.

На момент актуализации АО «Жилсервис» занимается эксплуатацией 64 котельных, 11 ЦТП (центральных тепловых пунктов).

14.3 Основания, в том числе критерии, в соответствии с которыми теплоснабжающая организация определена единой теплоснабжающей организацией

АО «Жилсервис» эксплуатирует тепловые сети с наибольшим значением материальной характеристики и обслуживает наибольшее количество потребителей на территории Рузского городского округа. АО «Жилсервис» присвоен статус ЕТО на территории Рузского городского округа.

14.4 Заявки теплоснабжающих организаций, поданные в рамках разработки проекта схемы теплоснабжения (при их наличии), на присвоение статуса единой теплоснабжающей организации

6 июля 2017 г. Постановлениями Главы городского округа ОА «Жилсервис» наделено статусами единой теплоснабжающей организации. Заявки других теплоснабжающих организаций на присвоение статуса единой теплоснабжающей организации не подавались.

14.5 Описание границ зон деятельности единой теплоснабжающей организации (организаций)

Зоны эксплуатационной ответственности теплоснабжающих организации на территории Рузского городского округа представлены на рисунках 14.1 - 14.6.

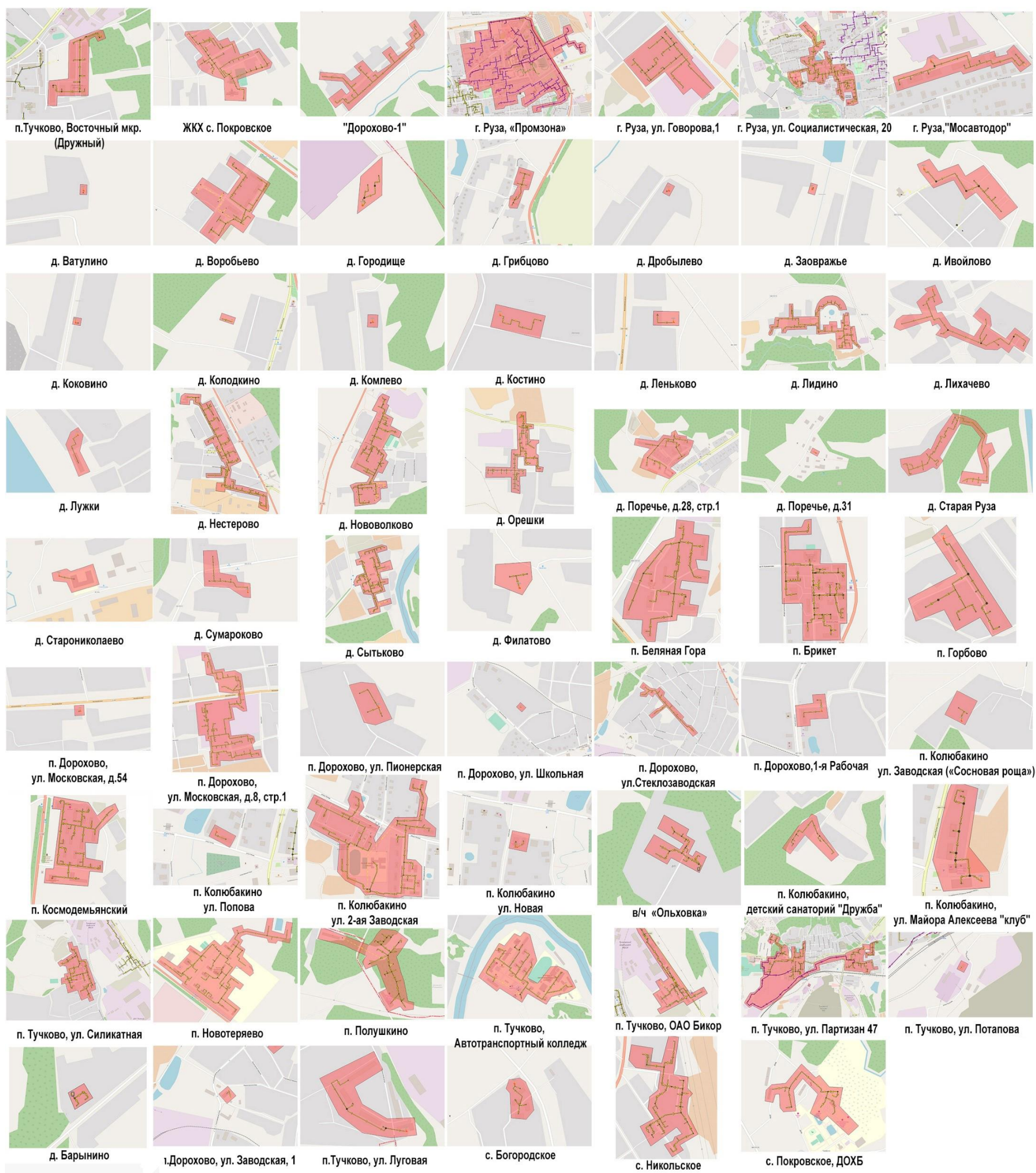


Рисунок 14.1 – Зоны эксплуатационной ответственности АО «Жилсервис» Рузского городского округа

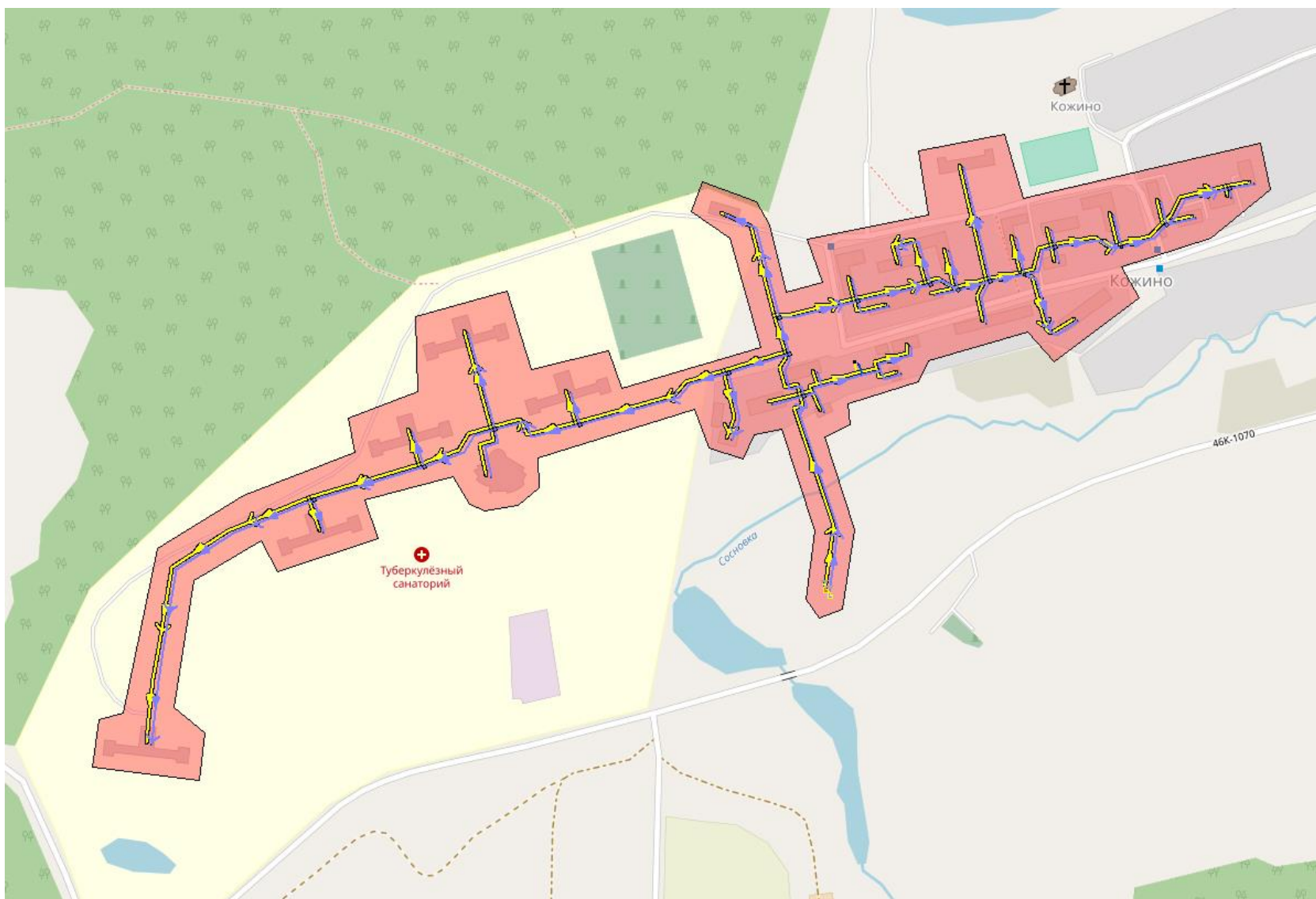


Рисунок 14.2 - Зона эксплуатационной ответственности ГКУ "Соцэнерго" ДЗМ г. Москва «Туберкулезный санаторий №58» Рузского городского округа

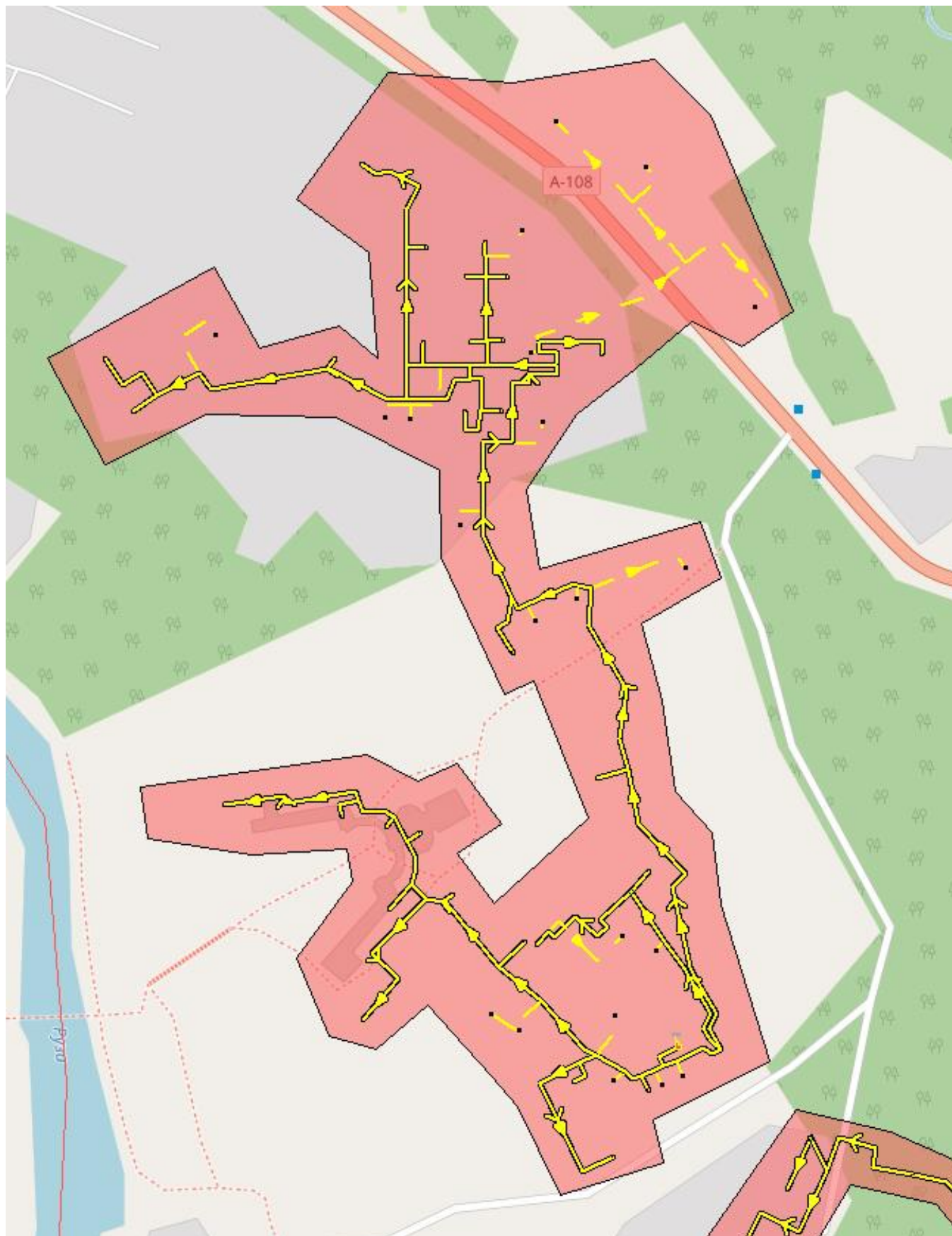


Рисунок 14.3 - Зона эксплуатационной ответственности ООО ЛПУ «Санаторий Дорохово» Рузского городского округа

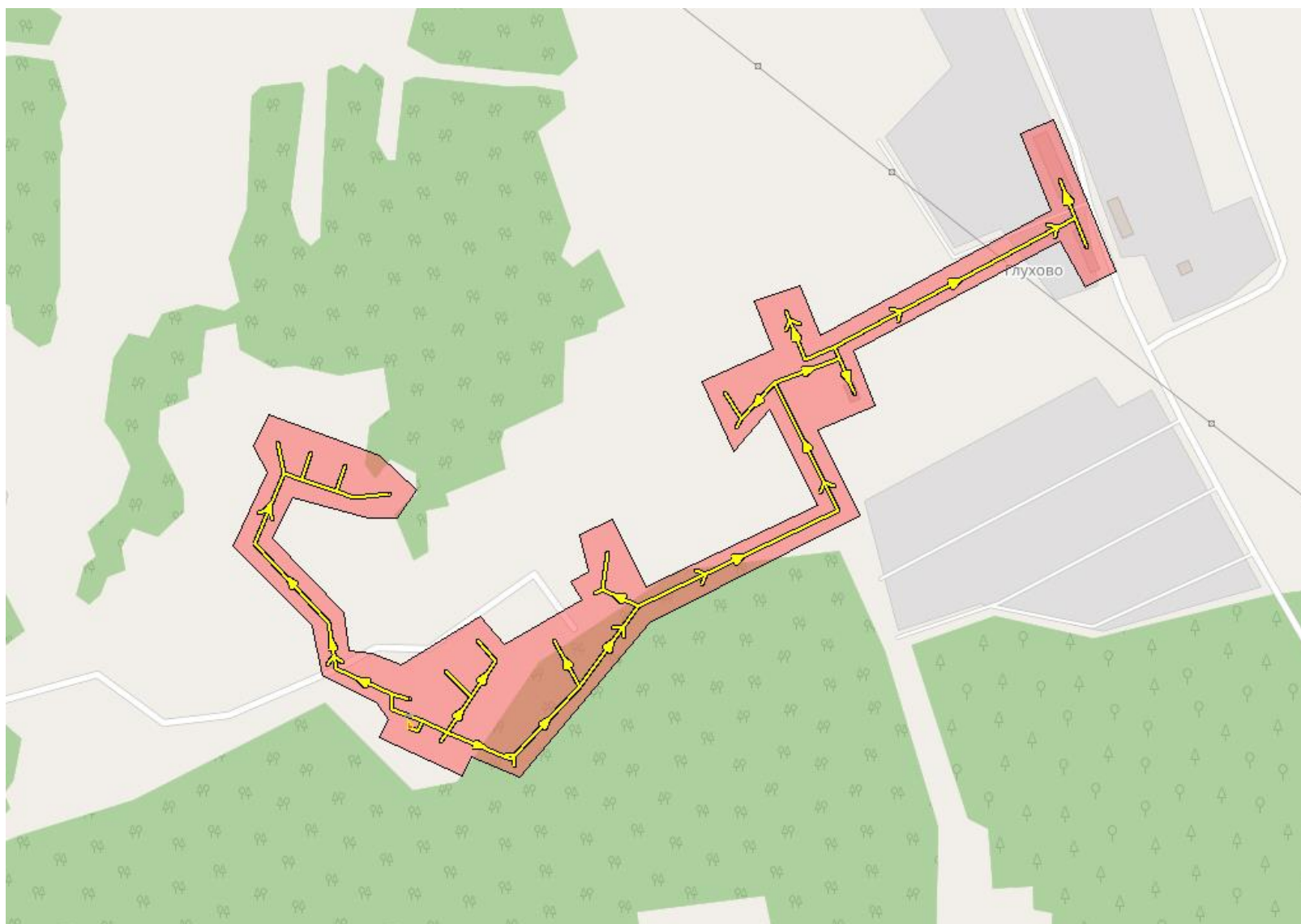


Рисунок 14.4 - Зона эксплуатационной ответственности ООО «ДТМ» Рузского городского округа

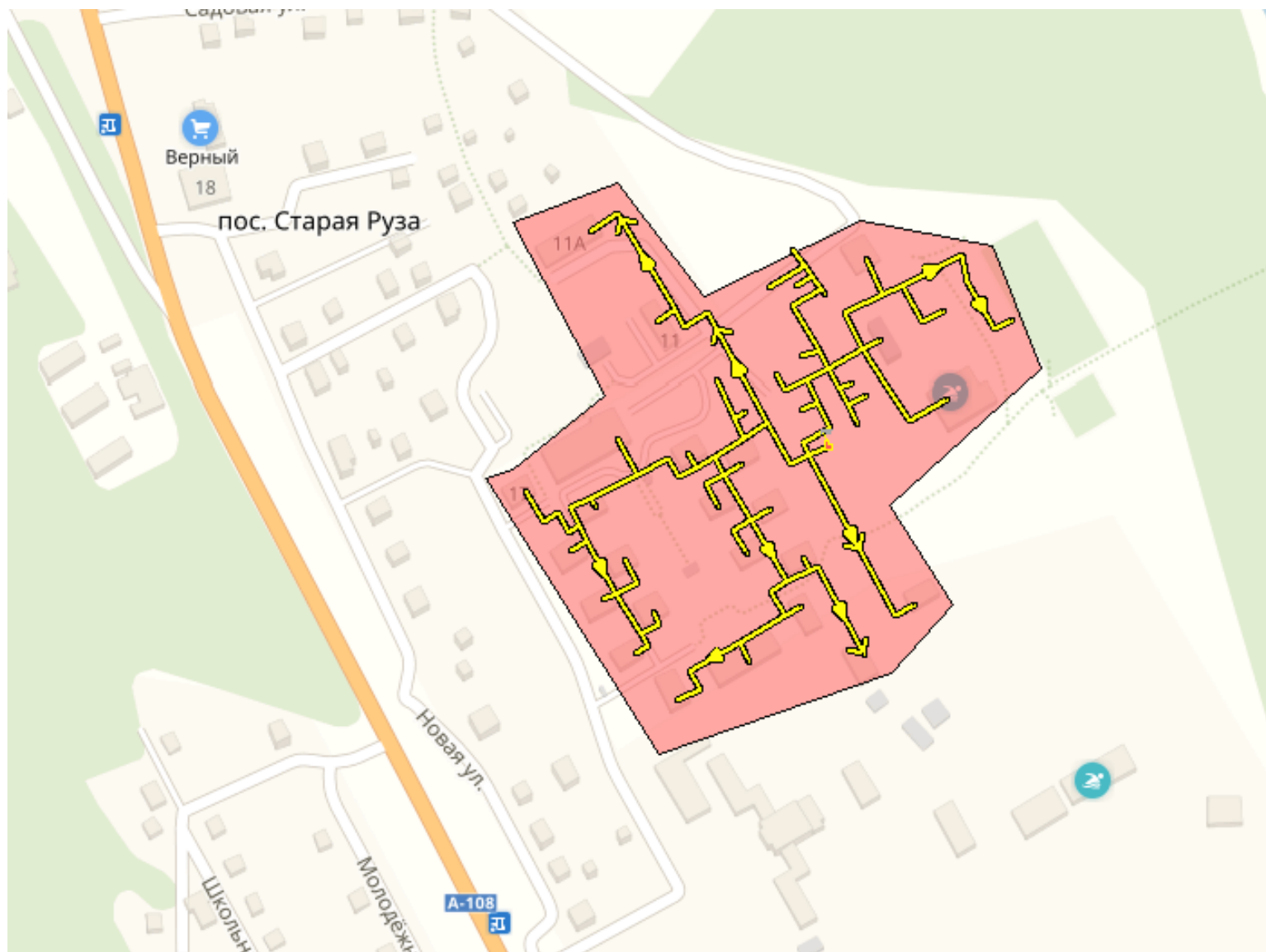


Рисунок 14.5 - Зона эксплуатационной ответственности ОАО «РЖД» Рузского городского округа



Рисунок 14.6 - Зона эксплуатационной ответственности ЖК «Северное сияние»

14.6 Описание изменений в зонах деятельности единых теплоснабжающих организаций, произошедших за период, предшествующий актуализации схемы теплоснабжения, и актуализированные сведения в реестре систем теплоснабжения и реестре единых теплоснабжающих организаций (в случае необходимости) с описанием оснований для внесения изменений

Схема теплоснабжения Рузского городского округа Московской области на период до 2034 года разрабатывается впервые.