

Сол-196588439-1



МИНИСТЕРСТВО ИМУЩЕСТВЕННЫХ ОТНОШЕНИЙ МОСКОВСКОЙ ОБЛАСТИ

## РАСПОРЯЖЕНИЕ

23 ИЮН 2021 № 15 ВР-1093

Московская область

Об установлении публичного сервитута в интересах публичного акционерного общества «Россети Московский регион» на землях и частях земельных участков, расположенных на территории Рузского городского округа и городского округа Истра Московской области, в целях размещения существующего объекта электросетевого хозяйства ВЛ 35 кВ «Румянцево-Никольское»

В соответствии со статьей 23, главой V.7 Земельного кодекса Российской Федерации, статьей 3.6 Федерального закона от 25.10.2001 № 137-ФЗ «О введении в действие Земельного кодекса Российской Федерации», пунктом 1.7 части 1 статьи 4, статьей 17 Закона Московской области от 07.06.1996 № 23/96-ОЗ «О регулировании земельных отношений в Московской области», Законом Московской области от 05.12.2014 № 164/2014-ОЗ «О видах объектов областного значения, подлежащих отображению на схемах территориального планирования Московской области, видах объектов местного значения муниципального района, поселения, городского округа, подлежащих отображению на схеме территориального планирования муниципального района, генеральном плане поселения, генеральном плане городского округа Московской области», Приказом Минэкономразвития России от 10.10.2018 № 542 «Об утверждении требований к форме ходатайства об установлении публичного сервитута, содержанию обоснования необходимости установления публичного сервитута», постановлением Правительства Московской области от 29.10.2007 № 842/27 «Об утверждении Положения о Министерстве имущественных отношений Московской области», на основании ходатайства публичного акционерного общества «Россети Московский регион» от 29.01.2021 № 107/21, сводного заключения Министерства имущественных отношений Московской области от 25.05.2021 № 71-3, принимая во внимание, что порядок установления охранных зон объектов электросетевого хозяйства и особых условий использования земельных участков, расположенных в границах таких зон утверждены постановлением Правительства Российской Федерации от 24.02.2009 № 160 «О порядке установления охранных зон объектов электросетевого хозяйства и особых условий использования земельных участков, расположенных в границах таких зон»:

076927 \*

## 1. Установить:

- сроком на 49 (сорок девять) лет безвозмездный публичный сервитут в интересах публичного акционерного общества «Россети Московский регион» ИНН 5036065113, ОГРН 1057746555811 в целях размещения существующего объекта электросетевого хозяйства ВЛ 35 кВ «Румянцево-Никольское», с кадастровым номером 50:19:0030401:827 находящегося в собственности публичного акционерного общества «Россети Московский регион» (запись государственной регистрации права от 23.12.2005 № 50-50-19/026/2005-345), на землях и частях земельных участков, указанных в приложении № 1 к настоящему распоряжению;

- следующий срок, в течение которого использование земельных участков и (или) расположенных на них объектов недвижимого имущества в соответствии с их разрешенным использованием будет невозможно или существенно затруднено в связи с осуществлением сервитута:

- не более 1 года;

- не более 3 месяцев в отношении земельных участков, предназначенных для жилищного строительства (в том числе индивидуального жилищного строительства), ведения личного подсобного хозяйства, садоводства, огородничества;

- следующие сроки и график проведения ремонтно-эксплуатационных работ по обслуживанию инженерного сооружения (при необходимости) в отношении земельных участков, находящихся в государственной или муниципальной собственности и не предоставленных гражданам или юридическим лицам: ежегодно с 1 января до 31 декабря.

2. Утвердить границы публичного сервитута согласно приложению № 2 к настоящему распоряжению.

## 3. Управлению земельной политики обеспечить (О.В. Баданова):

- направление копии настоящего распоряжения, а также сведений о лицах, являющихся правообладателями земельных участков, сведений о лицах, подавших заявления об учете их прав (обременений прав) на земельные участки, способах связи с ними, копий документов, подтверждающих права указанных лиц на земельные участки публичному акционерному обществу «Россети Московский регион» в течение пяти рабочих дней со дня принятия настоящего распоряжения;

- направление копии настоящего распоряжения правообладателям земельных участков, в отношении которых принято решение об установлении публичного сервитута, с уведомлением о вручении по почтовым адресам и адресам электронной почты, указанным в выписках из Единого государственного реестра недвижимости и в заявлениях об учете прав (обременений прав) на земельные участки в срок не более чем пять рабочих дней со дня его принятия;

- направление копии настоящего распоряжения администрации Рузского городского округа и городского округа Истра Московской области в течение одного рабочего дня с момента его принятия.

## 4. Управлению оформления прав и реестра собственности (А.А. Натаров):

- внести в реестр имущества, находящегося в собственности Московской области, сведения об установлении публичных сервитутов на частях земельных участков, находящихся в собственности Московской области, указанных в приложении № 1 к настоящему распоряжению;

- направить копию настоящего распоряжения в федеральный орган исполнительной власти, уполномоченный Правительством Российской Федерации на осуществление государственного кадастрового учета, государственной регистрации прав, ведение Единого государственного реестра недвижимости и предоставление сведений, содержащихся в Едином государственном реестре недвижимости, в том числе с использованием единой системы межведомственного электронного взаимодействия, в срок не более чем пять рабочих дней со дня принятия настоящего распоряжения.

5. Управлению государственных предприятий, учреждений и акционерных обществ (Д.В. Малкову) обеспечить размещение (опубликование) настоящего распоряжения на сайте Министерства имущественных отношений Московской области в информационно-телекоммуникационной сети «Интернет» в течение пяти рабочих дней с момента его принятия.

6. Администрации Рузского городского округа и городского округа Истра Московской области совместно с публичным акционерным обществом «Россети Московский регион» обеспечить опубликование настоящего распоряжения (за исключением приложений к нему) в порядке, установленном для официального опубликования (обнародования) муниципальных правовых актов уставом городского округа, в течение пяти рабочих дней со дня его принятия.

7. Публичному акционерному обществу «Россети Московский регион»:

- привести земельные участки, указанные в приложении № 1 к настоящему распоряжению, в состояние, пригодное для их использования в соответствии с разрешенным использованием, в срок не позднее чем три месяца после завершения строительства, капитального или текущего ремонта, реконструкции, эксплуатации, консервации, сноса инженерного сооружения, для размещения которого установлен публичный сервитут;

- направить в Министерство имущественных отношений Московской области подготовленные в соответствии с приложением № 2 к настоящему распоряжению сведения о границах публичного сервитута в электронном виде в формате XML в течение трех рабочих дней с момента принятия распоряжения.

8. Контроль за выполнением настоящего распоряжения оставляю за собой.

Заместитель министра  
имущественных отношений  
Московской области



С.В. Бозриков

| Кадастровый номер земельного участка: | Приложение № 1 к распоряжению<br>Минмособлмущества<br>от _____ № _____ |
|---------------------------------------|--|
|                                       | Муниципальный район/городской округ:                                   |
| 50:08:000000:338                      | городской округ Истра  |
| 50:08:000000:341                      | городской округ Истра  |
| 50:08:0080201:207                     | городской округ Истра  |
| 50:08:0080204:207                     | городской округ Истра  |
| 50:08:0090201:530                     | Русский городской округ  |
| 50:08:0090205:102                     | городской округ Истра  |
| 50:08:0090205:104                     | городской округ Истра  |
| 50:08:0090205:106                     | городской округ Истра  |
| 50:08:0090205:107                     | городской округ Истра  |
| 50:08:0090205:17                      | городской округ Истра  |
| 50:08:0090205:186                     | городской округ Истра  |
| 50:08:0090205:20                      | городской округ Истра  |
| 50:08:0090205:33                      | городской округ Истра  |
| 50:08:0090205:36                      | городской округ Истра  |
| 50:08:0090205:37                      | городской округ Истра  |
| 50:08:0090205:38                      | городской округ Истра  |
| 50:08:0090205:55                      | городской округ Истра  |
| 50:08:0090205:57                      | городской округ Истра  |
| 50:08:0090205:59                      | городской округ Истра  |
| 50:08:0090205:61                      | городской округ Истра  |
| 50:08:0090205:8                       | городской округ Истра  |
| 50:08:0090222:139                     | городской округ Истра  |
| 50:08:0090222:143                     | городской округ Истра  |
| 50:08:0090224:13                      | городской округ Истра  |
| 50:08:0090224:14                      | городской округ Истра  |
| 50:08:0090224:54                      | городской округ Истра  |
| 50:08:0090224:57                      | городской округ Истра  |
| 50:08:0090224:73                      | городской округ Истра  |
| 50:08:0090224:75                      | городской округ Истра  |
| 50:08:0090224:8                       | городской округ Истра  |
| 50:08:0090224:87                      | городской округ Истра  |
| 50:08:0090224:88                      | городской округ Истра  |
| 50:08:0090226:108                     | городской округ Истра  |
| 50:08:0090226:112                     | городской округ Истра  |
| 50:08:0090226:114                     | городской округ Истра  |
| 50:08:0090226:137                     | городской округ Истра  |
| 50:08:0090226:144                     | городской округ Истра  |
| 50:08:0090226:145                     | городской округ Истра  |
| 50:08:0090226:146                     | городской округ Истра  |
| 50:08:0090226:76                      | городской округ Истра  |
| 50:08:0090226:85                      | городской округ Истра  |
| 50:08:0090237:222                     | городской округ Истра  |
| 50:08:0090303:27                      | городской округ Истра  |
| 50:08:0090313:342                     | городской округ Истра  |
| 50:08:0090316:570                     |  |

|                     |                         |
|---------------------|-------------------------|
| 50:08:0090336:520   | городской округ Истра   |
| 50:08:0090336:527   | городской округ Истра   |
| 50:08:0090336:599   | городской округ Истра   |
| 50:08:0090336:150   | городской округ Истра   |
| 50:08:0090336:7     | городской округ Истра   |
| 50:08:0090339:115   | городской округ Истра   |
| 50:08:0090339:118   | городской округ Истра   |
| 50:08:0090339:120   | городской округ Истра   |
| 50:08:0090339:125   | городской округ Истра   |
| 50:08:0090339:259   | городской округ Истра   |
| 50:08:0090339:3     | городской округ Истра   |
| 50:19:0030401:1000  | Рузский городской округ |
| 50:19:0030401:1043  | Рузский городской округ |
| 50:19:0030401:10756 | Рузский городской округ |
| 50:19:0030401:1000  | Рузский городской округ |
| 50:19:0030401:1020  | Рузский городской округ |
| 50:19:0030401:1023  | Рузский городской округ |
| 50:19:0030401:1039  | Рузский городской округ |
| 50:19:0030401:1052  | Рузский городской округ |
| 50:19:0030401:118   | Рузский городской округ |
| 50:19:0030401:13    | Рузский городской округ |
| 50:19:0030401:130   | Рузский городской округ |
| 50:19:0030401:158   | Рузский городской округ |
| 50:19:0030401:176   | Рузский городской округ |
| 50:19:0030401:206   | Рузский городской округ |
| 50:19:0030401:243   | Рузский городской округ |
| 50:19:0030401:257   | Рузский городской округ |
| 50:19:0030401:260   | Рузский городской округ |
| 50:19:0030401:270   | Рузский городской округ |
| 50:19:0030401:277   | Рузский городской округ |
| 50:19:0030401:298   | Рузский городской округ |
| 50:19:0030401:307   | Рузский городской округ |
| 50:19:0030401:31    | Рузский городской округ |
| 50:19:0030401:32    | Рузский городской округ |
| 50:19:0030401:328   | Рузский городской округ |
| 50:19:0030401:388   | Рузский городской округ |
| 50:19:0030401:403   | Рузский городской округ |
| 50:19:0030401:430   | Рузский городской округ |
| 50:19:0030401:455   | Рузский городской округ |
| 50:19:0030401:490   | Рузский городской округ |
| 50:19:0030401:519   | Рузский городской округ |
| 50:19:0030401:531   | Рузский городской округ |
| 50:19:0030401:532   | Рузский городской округ |
| 50:19:0030401:535   | Рузский городской округ |
| 50:19:0030401:537   | Рузский городской округ |
| 50:19:0030401:538   | Рузский городской округ |
| 50:19:0030401:552   | Рузский городской округ |
| 50:19:0030401:564   | Рузский городской округ |
| 50:19:0030401:579   | Рузский городской округ |
| 50:19:0030401:580   | Рузский городской округ |
| 50:19:0030401:593   | Рузский городской округ |
| 50:19:0030401:595   | Рузский городской округ |
| 50:19:0030401:597   | Рузский городской округ |
| 50:19:0030401:598   | Рузский городской округ |
| 50:19:0030401:610   | Рузский городской округ |
| 50:19:0030401:614   | Рузский городской округ |
| 50:19:0030401:616   | Рузский городской округ |
| 50:19:0030401:617   | Рузский городской округ |
| 50:19:0030401:626   | Рузский городской округ |
| 50:19:0030401:628   | Рузский городской округ |
| 50:19:0030401:672   | Рузский городской округ |

|                    | Рузский городской округ |
|--------------------|-------------------------|
| 50:19:0030401:679  | Рузский городской округ |
| 50:19:0030401:688  | Рузский городской округ |
| 50:19:0030401:717  | Рузский городской округ |
| 50:19:0030401:721  | Рузский городской округ |
| 50:19:0030401:744  | Рузский городской округ |
| 50:19:0030401:802  | Рузский городской округ |
| 50:19:0030401:843  | Рузский городской округ |
| 50:19:0030401:852  | Рузский городской округ |
| 50:19:0030401:866  | Рузский городской округ |
| 50:19:0030401:867  | Рузский городской округ |
| 50:19:0030401:868  | Рузский городской округ |
| 50:19:0030401:880  | Рузский городской округ |
| 50:19:0030401:912  | Рузский городской округ |
| 50:19:0030401:961  | Рузский городской округ |
| 50:19:0030401:987  | Рузский городской округ |
| 50:19:0030401:988  | Рузский городской округ |
| 50:19:0030404:100  | Рузский городской округ |
| 50:19:0030404:108  | Рузский городской округ |
| 50:19:0030404:109  | Рузский городской округ |
| 50:19:0030404:119  | Рузский городской округ |
| 50:19:0030404:13   | Рузский городской округ |
| 50:19:0030404:276  | Рузский городской округ |
| 50:19:0030404:3    | Рузский городской округ |
| 50:19:0030404:31   | Рузский городской округ |
| 50:19:0030404:4    | Рузский городской округ |
| 50:19:0030404:49   | Рузский городской округ |
| 50:19:0030404:5    | Рузский городской округ |
| 50:19:0030404:50   | Рузский городской округ |
| 50:19:0030404:66   | Рузский городской округ |
| 50:19:0030404:7    | Рузский городской округ |
| 50:19:0030404:89   | Рузский городской округ |
| 50:19:0030404:97   | Рузский городской округ |
| 50:19:0030405:114  | Рузский городской округ |
| 50:19:0030405:223  | Рузский городской округ |
| 50:19:0030405:3024 | Рузский городской округ |
| 50:19:0030405:984  | Рузский городской округ |
| 50:08:0090316:414  | городской округ Истра   |
| 50:08:0090339:18   | городской округ Истра   |
| 50:08:0090339:19   | городской округ Истра   |
| 50:08:0090339:22   | городской округ Истра   |
| 50:08:0090339:23   | городской округ Истра   |
| 50:08:0090333:65   | городской округ Истра   |
| 50:08:0090228:189  | городской округ Истра   |
| 50:19:0030110:258  | Рузский городской округ |
| 50:19:0030110:290  | Рузский городской округ |
| 50:19:0030405:256  | Рузский городской округ |
| 50:19:0030401:821  | Рузский городской округ |
| 50:19:0030401:726  | Рузский городской округ |
| 50:19:0030401:907  | Рузский городской округ |
| 50:08:0090204      | городской округ Истра   |
| 50:08:0090201      | городской округ Истра   |
| 50:08:0090203      | городской округ Истра   |
| 50:08:0090205      | городской округ Истра   |
| 50:08:0090222      | городской округ Истра   |
| 50:08:0090224      | городской округ Истра   |
| 50:08:0090226      | городской округ Истра   |
| 50:08:0090228      | городской округ Истра   |
| 50:08:0090303      | городской округ Истра   |
| 50:08:0090308      | городской округ Истра   |
| 50:08:0090313      | городской округ Истра   |
| 50:08:0090329      | городской округ Истра   |
| 50:08:0090336      | городской округ Истра   |
| 50:08:0090339      | городской округ Истра   |
| 50:19:0030110      | Рузский городской округ |
| 50:19:0030401      | Рузский городской округ |
| 50:19:0030404      | Рузский городской округ |
| 50:19:0030405      | Рузский городской округ |

**ОПИСАНИЕ МЕСТОПОЛОЖЕНИЯ ГРАНИЦ**  
**Публичный сервитут в целях размещения существующего объекта**  
**электросетевого хозяйства ВЛ 35 кВ «Румянцево-Никольское»**  
 (наименование публичного сервитута (далее - объект))

**Раздел 1**

| Сведения об объекте |   |   |
|---------------------|---|---|
| № п/п               | Характеристики объекта  | Описание характеристик  |
| 1                   | 2   | 3   |
| 1                   | Местоположение объекта  | Московская область, Рузский городской округ, городской округ Истра  |
| 2                   | Площадь объекта +/- величина погрешности определения площади (Р +/- Дельта Р) | 529920 кв.м ± 255 кв.м.   |
| 3                   | Иные характеристики объекта   | Публичный сервитут в целях размещения существующего объекта электросетевого хозяйства ВЛ 35 кВ «Румянцево-Никольское» сроком действия 49 лет в интересах Публичного акционерного общества «Россети Московский регион» |

**Раздел 2**

| Сведения о местоположении границ объекта        |               |            |   |   |   |
|---|---------------|------------|---|---|---|
| 1. Система координат МСК-50 (зона I)            |               |            |   |   |   |
| 2. Сведения о характерных точках границ объекта |               |            |   |   |   |
| Обозначение характерных точек границ            | Координаты, м |            | Метод определения координат характерной точки | Средняя квадратическая погрешность положения характерной точки (M <sub>t</sub> ), м | Описание обозначения точки на местности (при наличии) |
|   | X             | Y          |   |   |   |
| 1   | 2             | 3          | 4   | 5   | 6   |
| 1   | 493533.48     | 1316159.11 | Аналитический метод                           | 0.10  | -   |
| 2   | 493556.81     | 1316184.19 | Аналитический метод                           | 0.10  | -   |
| 3   | 493565.11     | 1316262.32 | Аналитический метод                           | 0.10  | -   |
| 4   | 493438.76     | 1316410.00 | Аналитический метод                           | 0.10  | -   |
| 5   | 493318.19     | 1316548.14 | Аналитический метод                           | 0.10  | -   |
| 6   | 493194.53     | 1316691.95 | Аналитический метод                           | 0.10  | -   |
| 7   | 493064.52     | 1316841.00 | Аналитический метод                           | 0.10  | -   |
| 8   | 492967.41     | 1316790.35 | Аналитический метод                           | 0.10  | -   |
| 9   | 492933.47     | 1316771.93 | Аналитический метод                           | 0.10  | -   |
| 10  | 492928.66     | 1316769.32 | Аналитический метод                           | 0.10  | -   |
| 11  | 492912.45     | 1316760.51 | Аналитический метод                           | 0.10  | -   |
| 12  | 492891.16     | 1316748.95 | Аналитический метод                           | 0.10  | -   |
| 13  | 492886.38     | 1316746.36 | Аналитический метод                           | 0.10  | -   |
| 14  | 492747.61     | 1316674.88 | Аналитический метод                           | 0.10  | -   |
| 15  | 492749.13     | 1316673.26 | Аналитический метод                           | 0.10  | -   |
| 16  | 492768.81     | 1316652.05 | Аналитический метод                           | 0.10  | -   |
| 17  | 492900.41     | 1316719.84 | Аналитический метод                           | 0.10  | -   |
| 18  | 492907.40     | 1316723.63 | Аналитический метод                           | 0.10  | -   |

|    |           |            |                     |      |   |
|----|-----------|------------|---------------------|------|---|
| 19 | 492929.50 | 1316735.63 | Аналитический метод | 0.10 | - |
| 20 | 492945.71 | 1316744.44 | Аналитический метод | 0.10 | - |
| 21 | 492949.81 | 1316746.66 | Аналитический метод | 0.10 | - |
| 22 | 492981.50 | 1316763.87 | Аналитический метод | 0.10 | - |
| 23 | 493057.44 | 1316803.47 | Аналитический метод | 0.10 | - |
| 24 | 493171.85 | 1316672.31 | Аналитический метод | 0.10 | - |
| 25 | 493295.51 | 1316528.49 | Аналитический метод | 0.10 | - |
| 26 | 493416.06 | 1316390.38 | Аналитический метод | 0.10 | - |
| 27 | 493533.91 | 1316252.64 | Аналитический метод | 0.10 | - |
| 28 | 493528.03 | 1316197.30 | Аналитический метод | 0.10 | - |
| 29 | 493509.76 | 1316177.65 | Аналитический метод | 0.10 | - |
| 30 | 493522.40 | 1316169.96 | Аналитический метод | 0.10 | - |
| 31 | 493528.10 | 1316164.05 | Аналитический метод | 0.10 | - |
| 1  | 493533.48 | 1316159.11 | Аналитический метод | 0.10 | - |
|    |           |            |                     |      |   |
| 32 | 492744.77 | 1316639.67 | Аналитический метод | 0.10 | - |
| 33 | 492730.09 | 1316655.48 | Аналитический метод | 0.10 | - |
| 34 | 492723.55 | 1316662.48 | Аналитический метод | 0.10 | - |
| 35 | 492694.97 | 1316647.76 | Аналитический метод | 0.10 | - |
| 36 | 492494.48 | 1316544.07 | Аналитический метод | 0.10 | - |
| 37 | 492293.87 | 1316438.40 | Аналитический метод | 0.10 | - |
| 38 | 492131.21 | 1316352.87 | Аналитический метод | 0.10 | - |
| 39 | 492110.94 | 1315983.54 | Аналитический метод | 0.10 | - |
| 40 | 492110.74 | 1315980.06 | Аналитический метод | 0.10 | - |
| 41 | 492106.89 | 1315909.90 | Аналитический метод | 0.10 | - |
| 42 | 492095.17 | 1315694.06 | Аналитический метод | 0.10 | - |
| 43 | 492165.43 | 1315509.49 | Аналитический метод | 0.10 | - |
| 44 | 492206.52 | 1315394.15 | Аналитический метод | 0.10 | - |
| 45 | 492249.02 | 1315273.46 | Аналитический метод | 0.10 | - |
| 46 | 492323.96 | 1315062.04 | Аналитический метод | 0.10 | - |
| 47 | 492399.15 | 1314849.94 | Аналитический метод | 0.10 | - |
| 48 | 492450.08 | 1314706.06 | Аналитический метод | 0.10 | - |
| 49 | 492440.72 | 1314675.95 | Аналитический метод | 0.10 | - |
| 50 | 492397.17 | 1314563.33 | Аналитический метод | 0.10 | - |
| 51 | 492243.17 | 1314538.42 | Аналитический метод | 0.10 | - |
| 52 | 492051.64 | 1314507.50 | Аналитический метод | 0.10 | - |
| 53 | 491849.70 | 1314475.53 | Аналитический метод | 0.10 | - |
| 54 | 491639.75 | 1314439.74 | Аналитический метод | 0.10 | - |
| 55 | 491586.76 | 1314431.72 | Аналитический метод | 0.10 | - |
| 56 | 491612.99 | 1314405.35 | Аналитический метод | 0.10 | - |
| 57 | 491644.51 | 1314410.12 | Аналитический метод | 0.10 | - |
| 58 | 491854.57 | 1314445.93 | Аналитический метод | 0.10 | - |
| 59 | 492056.38 | 1314477.87 | Аналитический метод | 0.10 | - |
| 60 | 492247.95 | 1314508.80 | Аналитический метод | 0.10 | - |
| 61 | 492418.95 | 1314536.47 | Аналитический метод | 0.10 | - |
| 62 | 492469.06 | 1314666.07 | Аналитический метод | 0.10 | - |
| 63 | 492481.69 | 1314706.67 | Аналитический метод | 0.10 | - |
| 64 | 492456.06 | 1314779.08 | Аналитический метод | 0.10 | - |



|     |           |            |                     |      |   |
|-----|-----------|------------|---------------------|------|---|
| 65  | 492453.42 | 1314786.53 | Аналитический метод | 0.10 | - |
| 66  | 492432.81 | 1314844.76 | Аналитический метод | 0.10 | - |
| 67  | 492429.56 | 1314853.94 | Аналитический метод | 0.10 | - |
| 68  | 492427.43 | 1314859.95 | Аналитический метод | 0.10 | - |
| 69  | 492404.82 | 1314923.75 | Аналитический метод | 0.10 | - |
| 70  | 492402.81 | 1314929.41 | Аналитический метод | 0.10 | - |
| 71  | 492392.73 | 1314957.83 | Аналитический метод | 0.10 | - |
| 72  | 492390.62 | 1314963.81 | Аналитический метод | 0.10 | - |
| 73  | 492384.41 | 1314981.32 | Аналитический метод | 0.10 | - |
| 74  | 492382.47 | 1314986.78 | Аналитический метод | 0.10 | - |
| 75  | 492378.13 | 1314999.03 | Аналитический метод | 0.10 | - |
| 76  | 492376.46 | 1315003.74 | Аналитический метод | 0.10 | - |
| 77  | 492361.61 | 1315045.63 | Аналитический метод | 0.10 | - |
| 78  | 492359.48 | 1315051.64 | Аналитический метод | 0.10 | - |
| 79  | 492352.24 | 1315072.06 | Аналитический метод | 0.10 | - |
| 80  | 492340.17 | 1315106.11 | Аналитический метод | 0.10 | - |
| 81  | 492337.33 | 1315114.12 | Аналитический метод | 0.10 | - |
| 82  | 492328.02 | 1315140.37 | Аналитический метод | 0.10 | - |
| 83  | 492324.68 | 1315149.80 | Аналитический метод | 0.10 | - |
| 84  | 492300.81 | 1315217.13 | Аналитический метод | 0.10 | - |
| 85  | 492298.19 | 1315224.52 | Аналитический метод | 0.10 | - |
| 86  | 492291.36 | 1315243.78 | Аналитический метод | 0.10 | - |
| 87  | 492289.64 | 1315248.66 | Аналитический метод | 0.10 | - |
| 88  | 492284.10 | 1315264.27 | Аналитический метод | 0.10 | - |
| 89  | 492282.30 | 1315269.36 | Аналитический метод | 0.10 | - |
| 90  | 492277.30 | 1315283.45 | Аналитический метод | 0.10 | - |
| 91  | 492244.57 | 1315376.41 | Аналитический метод | 0.10 | - |
| 92  | 492241.41 | 1315385.41 | Аналитический метод | 0.10 | - |
| 93  | 492236.02 | 1315400.71 | Аналитический метод | 0.10 | - |
| 94  | 492234.80 | 1315404.17 | Аналитический метод | 0.10 | - |
| 95  | 492193.58 | 1315519.87 | Аналитический метод | 0.10 | - |
| 96  | 492125.47 | 1315698.79 | Аналитический метод | 0.10 | - |
| 97  | 492136.85 | 1315908.27 | Аналитический метод | 0.10 | - |
| 98  | 492138.64 | 1315940.83 | Аналитический метод | 0.10 | - |
| 99  | 492138.83 | 1315944.35 | Аналитический метод | 0.10 | - |
| 100 | 492160.23 | 1316334.24 | Аналитический метод | 0.10 | - |
| 101 | 492264.26 | 1316388.94 | Аналитический метод | 0.10 | - |
| 102 | 492272.15 | 1316393.09 | Аналитический метод | 0.10 | - |
| 103 | 492307.83 | 1316411.85 | Аналитический метод | 0.10 | - |
| 104 | 492508.36 | 1316517.47 | Аналитический метод | 0.10 | - |
| 105 | 492708.73 | 1316621.10 | Аналитический метод | 0.10 | - |
| 32  | 492744.77 | 1316639.67 | Аналитический метод | 0.10 | - |
|     |           |            |                     |      |   |
| 106 | 491490.34 | 1314386.80 | Аналитический метод | 0.10 | - |
| 107 | 491464.11 | 1314413.18 | Аналитический метод | 0.10 | - |
| 108 | 491250.34 | 1314380.73 | Аналитический метод | 0.10 | - |
| 109 | 491147.69 | 1314216.11 | Аналитический метод | 0.10 | - |
| 110 | 491054.58 | 1314059.94 | Аналитический метод | 0.10 | - |

|     |           |            |                     |      |   |
|-----|-----------|------------|---------------------|------|---|
| 111 | 490813.43 | 1314039.47 | Аналитический метод | 0.10 | - |
| 112 | 490558.86 | 1314014.75 | Аналитический метод | 0.10 | - |
| 113 | 490426.54 | 1314107.00 | Аналитический метод | 0.10 | - |
| 114 | 490263.83 | 1314220.86 | Аналитический метод | 0.10 | - |
| 115 | 490130.19 | 1314314.79 | Аналитический метод | 0.10 | - |
| 116 | 489902.16 | 1314281.54 | Аналитический метод | 0.10 | - |
| 117 | 489702.07 | 1314251.91 | Аналитический метод | 0.10 | - |
| 118 | 489490.14 | 1314220.43 | Аналитический метод | 0.10 | - |
| 119 | 489369.95 | 1314112.63 | Аналитический метод | 0.10 | - |
| 120 | 489323.86 | 1314071.30 | Аналитический метод | 0.10 | - |
| 121 | 489207.78 | 1313964.86 | Аналитический метод | 0.10 | - |
| 122 | 489156.45 | 1313918.51 | Аналитический метод | 0.10 | - |
| 123 | 489124.11 | 1313889.00 | Аналитический метод | 0.10 | - |
| 124 | 489095.37 | 1313862.79 | Аналитический метод | 0.10 | - |
| 125 | 488998.11 | 1313774.06 | Аналитический метод | 0.10 | - |
| 126 | 488880.21 | 1313665.41 | Аналитический метод | 0.10 | - |
| 127 | 488805.74 | 1313596.80 | Аналитический метод | 0.10 | - |
| 128 | 488607.67 | 1313588.51 | Аналитический метод | 0.10 | - |
| 129 | 488391.02 | 1313579.42 | Аналитический метод | 0.10 | - |
| 130 | 488131.82 | 1313569.78 | Аналитический метод | 0.10 | - |
| 131 | 487896.83 | 1313558.89 | Аналитический метод | 0.10 | - |
| 132 | 487720.36 | 1313551.97 | Аналитический метод | 0.10 | - |
| 133 | 487382.34 | 1313537.78 | Аналитический метод | 0.10 | - |
| 134 | 487168.02 | 1313527.75 | Аналитический метод | 0.10 | - |
| 135 | 487087.30 | 1313439.43 | Аналитический метод | 0.10 | - |
| 136 | 487102.82 | 1313201.19 | Аналитический метод | 0.10 | - |
| 137 | 487120.67 | 1312947.98 | Аналитический метод | 0.10 | - |
| 138 | 487136.65 | 1312726.88 | Аналитический метод | 0.10 | - |
| 139 | 487154.39 | 1312480.40 | Аналитический метод | 0.10 | - |
| 140 | 487163.31 | 1312356.99 | Аналитический метод | 0.10 | - |
| 141 | 487173.56 | 1312214.26 | Аналитический метод | 0.10 | - |
| 142 | 487182.57 | 1312083.31 | Аналитический метод | 0.10 | - |
| 143 | 487194.90 | 1311917.30 | Аналитический метод | 0.10 | - |
| 144 | 487202.85 | 1311812.34 | Аналитический метод | 0.10 | - |
| 145 | 487213.74 | 1311684.02 | Аналитический метод | 0.10 | - |
| 146 | 487229.77 | 1311431.42 | Аналитический метод | 0.10 | - |
| 147 | 487243.22 | 1311243.64 | Аналитический метод | 0.10 | - |
| 148 | 487257.87 | 1311039.56 | Аналитический метод | 0.10 | - |
| 149 | 487271.79 | 1310850.63 | Аналитический метод | 0.10 | - |
| 150 | 487287.48 | 1310637.57 | Аналитический метод | 0.10 | - |
| 151 | 487299.89 | 1310466.92 | Аналитический метод | 0.10 | - |
| 152 | 487320.01 | 1310193.58 | Аналитический метод | 0.10 | - |
| 153 | 487167.83 | 1310173.16 | Аналитический метод | 0.10 | - |
| 154 | 487051.78 | 1310157.57 | Аналитический метод | 0.10 | - |
| 155 | 487003.51 | 1310150.66 | Аналитический метод | 0.10 | - |
| 156 | 486824.13 | 1310018.97 | Аналитический метод | 0.10 | - |
| 157 | 486596.20 | 1310111.55 | Аналитический метод | 0.10 | - |
| 158 | 486423.91 | 1310181.26 | Аналитический метод | 0.10 | - |

|     |           |            |                     |      |   |
|-----|-----------|------------|---------------------|------|---|
| 159 | 486260.38 | 1310248.03 | Аналитический метод | 0.10 | - |
| 160 | 486032.63 | 1310340.41 | Аналитический метод | 0.10 | - |
| 161 | 485911.80 | 1310277.48 | Аналитический метод | 0.10 | - |
| 162 | 485906.77 | 1310274.86 | Аналитический метод | 0.10 | - |
| 163 | 485828.01 | 1310233.83 | Аналитический метод | 0.10 | - |
| 164 | 485625.62 | 1310128.05 | Аналитический метод | 0.10 | - |
| 165 | 485432.05 | 1310026.89 | Аналитический метод | 0.10 | - |
| 166 | 485209.43 | 1309911.00 | Аналитический метод | 0.10 | - |
| 167 | 485063.50 | 1309834.50 | Аналитический метод | 0.10 | - |
| 168 | 484877.74 | 1309736.18 | Аналитический метод | 0.10 | - |
| 169 | 484712.88 | 1309649.91 | Аналитический метод | 0.10 | - |
| 170 | 484553.01 | 1309565.53 | Аналитический метод | 0.10 | - |
| 171 | 484495.24 | 1309534.99 | Аналитический метод | 0.10 | - |
| 172 | 484313.58 | 1309573.14 | Аналитический метод | 0.10 | - |
| 173 | 484124.09 | 1309611.95 | Аналитический метод | 0.10 | - |
| 174 | 483928.54 | 1309651.99 | Аналитический метод | 0.10 | - |
| 175 | 483728.33 | 1309693.04 | Аналитический метод | 0.10 | - |
| 176 | 483581.55 | 1309722.17 | Аналитический метод | 0.10 | - |
| 177 | 483374.58 | 1309607.30 | Аналитический метод | 0.10 | - |
| 178 | 483432.66 | 1309426.25 | Аналитический метод | 0.10 | - |
| 179 | 483492.81 | 1309241.59 | Аналитический метод | 0.10 | - |
| 180 | 483557.60 | 1309042.32 | Аналитический метод | 0.10 | - |
| 181 | 483534.98 | 1309022.65 | Аналитический метод | 0.10 | - |
| 182 | 483554.01 | 1308999.44 | Аналитический метод | 0.10 | - |
| 183 | 483592.28 | 1309032.72 | Аналитический метод | 0.10 | - |
| 184 | 483521.34 | 1309250.87 | Аналитический метод | 0.10 | - |
| 185 | 483461.20 | 1309435.48 | Аналитический метод | 0.10 | - |
| 186 | 483410.66 | 1309593.02 | Аналитический метод | 0.10 | - |
| 187 | 483586.49 | 1309690.61 | Аналитический метод | 0.10 | - |
| 188 | 483722.40 | 1309663.63 | Аналитический метод | 0.10 | - |
| 189 | 483922.51 | 1309622.60 | Аналитический метод | 0.10 | - |
| 190 | 484118.07 | 1309582.56 | Аналитический метод | 0.10 | - |
| 191 | 484307.49 | 1309543.77 | Аналитический метод | 0.10 | - |
| 192 | 484499.68 | 1309503.46 | Аналитический метод | 0.10 | - |
| 193 | 484579.52 | 1309545.60 | Аналитический метод | 0.10 | - |
| 194 | 484726.84 | 1309623.35 | Аналитический метод | 0.10 | - |
| 195 | 484891.72 | 1309709.63 | Аналитический метод | 0.10 | - |
| 196 | 485077.48 | 1309807.96 | Аналитический метод | 0.10 | - |
| 197 | 485223.32 | 1309884.41 | Аналитический метод | 0.10 | - |
| 198 | 485445.92 | 1310000.29 | Аналитический метод | 0.10 | - |
| 199 | 485639.51 | 1310101.46 | Аналитический метод | 0.10 | - |
| 200 | 485841.88 | 1310207.23 | Аналитический метод | 0.10 | - |
| 201 | 485935.84 | 1310256.17 | Аналитический метод | 0.10 | - |
| 202 | 485940.88 | 1310258.80 | Аналитический метод | 0.10 | - |
| 203 | 486034.20 | 1310307.40 | Аналитический метод | 0.10 | - |
| 204 | 486249.07 | 1310220.24 | Аналитический метод | 0.10 | - |
| 205 | 486412.61 | 1310153.47 | Аналитический метод | 0.10 | - |
| 206 | 486584.92 | 1310083.75 | Аналитический метод | 0.10 | - |

|     |           |            |                     |      |   |
|-----|-----------|------------|---------------------|------|---|
| 207 | 486828.37 | 1309984.86 | Аналитический метод | 0.10 | - |
| 208 | 487015.20 | 1310122.03 | Аналитический метод | 0.10 | - |
| 209 | 487055.90 | 1310127.86 | Аналитический метод | 0.10 | - |
| 210 | 487171.82 | 1310143.42 | Аналитический метод | 0.10 | - |
| 211 | 487352.01 | 1310167.61 | Аналитический метод | 0.10 | - |
| 212 | 487329.80 | 1310469.13 | Аналитический метод | 0.10 | - |
| 213 | 487317.40 | 1310639.74 | Аналитический метод | 0.10 | - |
| 214 | 487301.71 | 1310852.84 | Аналитический метод | 0.10 | - |
| 215 | 487287.79 | 1311041.73 | Аналитический метод | 0.10 | - |
| 216 | 487273.14 | 1311245.79 | Аналитический метод | 0.10 | - |
| 217 | 487259.71 | 1311433.44 | Аналитический метод | 0.10 | - |
| 218 | 487243.66 | 1311686.24 | Аналитический метод | 0.10 | - |
| 219 | 487232.75 | 1311814.74 | Аналитический метод | 0.10 | - |
| 220 | 487224.82 | 1311919.55 | Аналитический метод | 0.10 | - |
| 221 | 487212.49 | 1312085.45 | Аналитический метод | 0.10 | - |
| 222 | 487203.48 | 1312216.37 | Аналитический метод | 0.10 | - |
| 223 | 487193.23 | 1312359.14 | Аналитический метод | 0.10 | - |
| 224 | 487184.31 | 1312482.56 | Аналитический метод | 0.10 | - |
| 225 | 487166.57 | 1312729.03 | Аналитический метод | 0.10 | - |
| 226 | 487150.59 | 1312950.12 | Аналитический метод | 0.10 | - |
| 227 | 487132.75 | 1313203.22 | Аналитический метод | 0.10 | - |
| 228 | 487118.06 | 1313428.63 | Аналитический метод | 0.10 | - |
| 229 | 487181.80 | 1313498.37 | Аналитический метод | 0.10 | - |
| 230 | 487383.67 | 1313507.81 | Аналитический метод | 0.10 | - |
| 231 | 487721.58 | 1313521.99 | Аналитический метод | 0.10 | - |
| 232 | 487898.11 | 1313528.92 | Аналитический метод | 0.10 | - |
| 233 | 488133.08 | 1313539.80 | Аналитический метод | 0.10 | - |
| 234 | 488392.20 | 1313549.44 | Аналитический метод | 0.10 | - |
| 235 | 488608.93 | 1313558.54 | Аналитический метод | 0.10 | - |
| 236 | 488817.98 | 1313567.28 | Аналитический метод | 0.10 | - |
| 237 | 488888.80 | 1313632.54 | Аналитический метод | 0.10 | - |
| 238 | 489018.39 | 1313751.94 | Аналитический метод | 0.10 | - |
| 239 | 489139.80 | 1313862.71 | Аналитический метод | 0.10 | - |
| 240 | 489171.82 | 1313891.92 | Аналитический метод | 0.10 | - |
| 241 | 489176.67 | 1313896.34 | Аналитический метод | 0.10 | - |
| 242 | 489343.98 | 1314049.06 | Аналитический метод | 0.10 | - |
| 243 | 489374.89 | 1314076.77 | Аналитический метод | 0.10 | - |
| 244 | 489503.47 | 1314192.08 | Аналитический метод | 0.10 | - |
| 245 | 489706.48 | 1314222.23 | Аналитический метод | 0.10 | - |
| 246 | 489906.52 | 1314251.86 | Аналитический метод | 0.10 | - |
| 247 | 490122.70 | 1314283.38 | Аналитический метод | 0.10 | - |
| 248 | 490246.61 | 1314196.30 | Аналитический метод | 0.10 | - |
| 249 | 490409.36 | 1314082.40 | Аналитический метод | 0.10 | - |
| 250 | 490550.76 | 1313983.83 | Аналитический метод | 0.10 | - |
| 251 | 490816.14 | 1314009.59 | Аналитический метод | 0.10 | - |
| 252 | 491072.46 | 1314031.36 | Аналитический метод | 0.10 | - |
| 253 | 491173.31 | 1314200.49 | Аналитический метод | 0.10 | - |
| 254 | 491268.50 | 1314353.15 | Аналитический метод | 0.10 | - |

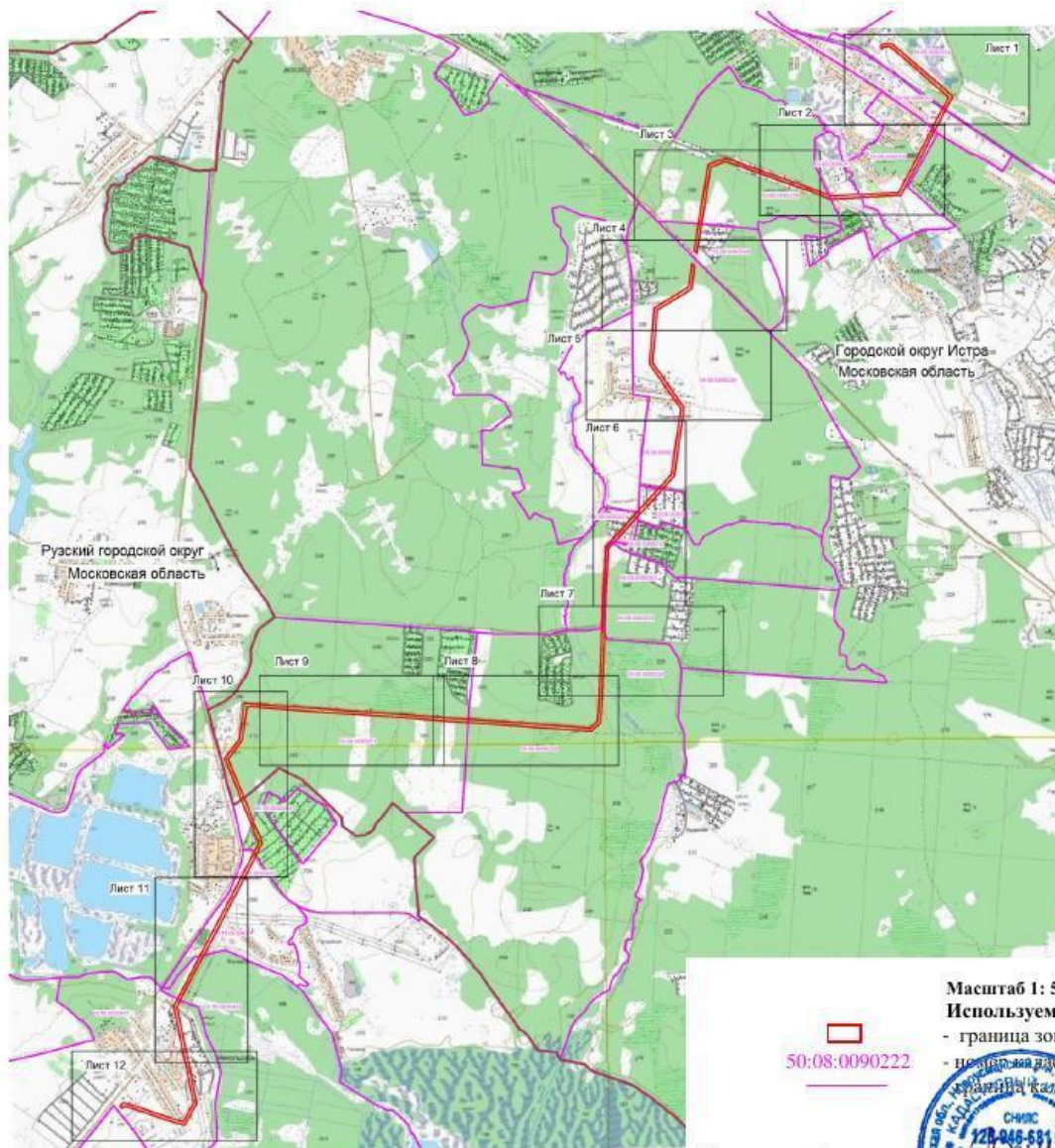
| 255  | 491469.48     | 1314383.65 | Аналитический метод                                 | 0.10  | -   |
|--|---------------|------------|---|---|---|
| 106  | 491490.34     | 1314386.80 | Аналитический метод                                 | 0.10  | -   |
| <b>3. Сведения о характерных точках части (частей) границы объекта</b> |               |            |   |   |   |
| Обозначение<br>характерных<br>точек части<br>границы                   | Координаты, м |            | Метод определения<br>координат<br>характерной точки | Средняя<br>квадратическая<br>погрешность<br>положения<br>характерной точки<br>(Mt), м | Описание<br>обозначения<br>точки на<br>местности<br>(при наличии) |
|  | X             | Y          |   |   |   |
| 1  | 2             | 3          | 4   | 5   | 6   |
| -  | -             | -          | -   | -   | -   |

### Раздел 3

| <b>Сведения о местоположении измененных (уточненных) границ объекта</b> |                               |   |   |   |   |  |   |
|---|-------------------------------|---|---|---|---|--|---|
| 1. Система координат <u>МСК-50 (зона 1)</u>                             |                               |   |   |   |   |  |   |
| 2. Сведения о характерных точках границ объекта                         |                               |   |   |   |   |  |   |
| Обозначение<br>характерных<br>точек<br>границ                           | Существующие<br>координаты, м |   | Измененные<br>(уточненные)<br>координаты, м |   | Метод<br>определения<br>координат<br>характерной<br>точки | Средняя<br>квадратическая<br>погрешность<br>положения<br>характерной<br>точки<br>(Mt), м | Описание<br>обозначения точки<br>на<br>местности<br>(при наличии) |
|   | X                             | Y | X   | Y |   |  |   |
| 1   | 2                             | 3 | 4   | 5 | 6   | 7  | 8   |
| -   | -                             | - | -   | - | -   | -  | -   |
| 3. Сведения о характерных точках части (частей) границы объекта         |                               |   |   |   |   |  |   |
| -   | -                             | - | -   | - | -   | -  | -   |

# Графическое описание местоположения границ публичного сервитута

## Обзорная схема



50:08:0090222

Масштаб 1: 50 000

Используемые условные знаки и обозначения:

- граница зоны публичного сервитута
- граница квартала
- граница кадастрового квартала

Кадастровый инженер

Место для оттиска печати



Курчак Е.В.

Место для описания местоположения границ объекта

Дата 28.01.2021 г.

# Графическое описание местоположения границ публичного сервитута

Лист 1



Масштаб 1: 5000

## Используемые условные знаки и обозначения:

- граница зоны публичного сервитута
- 1 - поворотная точка границы публичного сервитута
- 50:08:0080204 - номер кадастрового квартала
- граница кадастрового квартала
- существующая часть границы, имеющиеся в ЕГРН сведения, о которой достаточны для определения ее местоположения
- 50:08:0080204:206 - обозначение земельного участка
- границы объекта, для которого устанавливается публичный сервитут

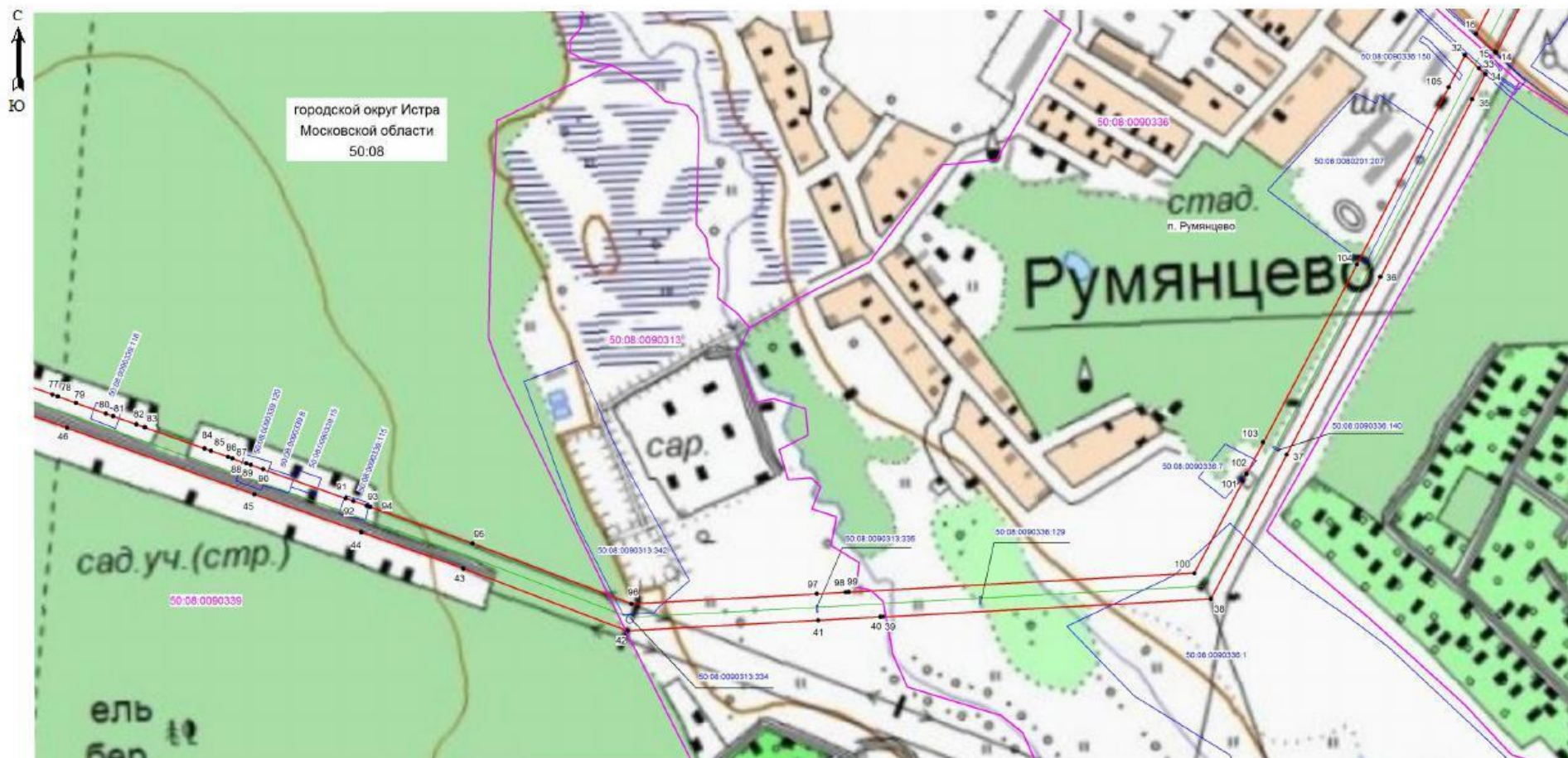
Кадастровый инженер Хурчак Е.В.  
 Место для оттиска печати кадастрового инженера Описание местоположения границ объекта



Дата 28.01.2021 г.

# Графическое описание местоположения границ публичного сервитута

Лист 2



Масштаб 1: 5000

## Используемые условные знаки и обозначения:

- граница зоны публичного сервитута
- 1 - поворотная точка границы публичного сервитута
- 50:08:0090336 - номер кадастрового квартала
- граница кадастрового квартала
- существующая часть границы, имеющиеся в ЕГРН сведения, о которой достаточны для определения ее местоположения
- 50:08:0090336:129 - обозначение земельного участка
- границы объекта, для которого устанавливается публичный сервитут

Кадастровый инженер Хурчак Е.В.

Место для оттиска печати и подписи кадастрового инженера

Дата 28.01.2021 г.







Масштаб 1: 5000

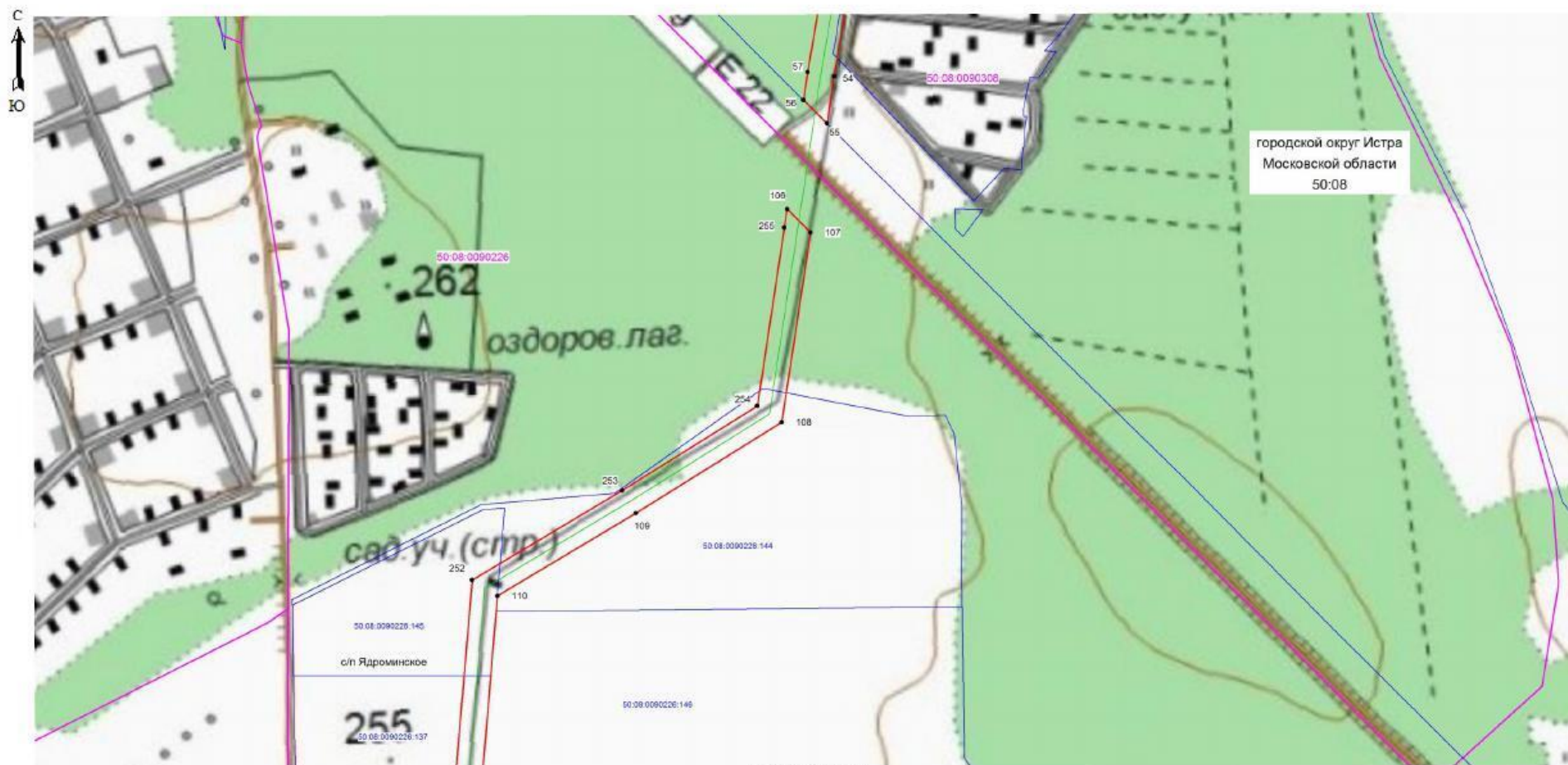
Используемые условные знаки и обозначения:

- граница зоны публичного сервитута
- 51 - поворотная точка границы публичного сервитута
- 50:08:0090308 - номер кадастрового квартала
- граница кадастрового квартала
- существующая часть границы, имеющиеся в ЕГРН сведения, о которой достаточны для определения ее местоположения
- 50:08:0000000:341 - обозначение земельного участка
- границы объекта, для которого устанавливается публичный сервитут

Кадастровый инженер  Хурчак Е.В.

Место для отрисовки печати *Место для отрисовки печати. Описание местоположения границ объекта*

Дата 28.01.2021 г.



Масштаб 1: 5000

Используемые условные знаки и обозначения:

- граница зоны публичного сервитута
- 71 - поворотная точка границы публичного сервитута
- 50:08:0090226 - номер кадастрового квартала
- граница кадастрового квартала
- существующая часть границы, имеющиеся в ЕГРН сведения, о которой достаточны для определения ее местоположения
- 50:08:0090226:145 - обозначение кадастрового участка
- границы объекта, для которого устанавливается публичный сервитут

Кадастровый инженер Хурчак Е.В.

Место для оттиска печати кадастрового инженера

Дата 28.01.2021 г.



Графическое описание местоположения границ публичного сервитута



Масштаб 1: 5000

Используемые условные знаки и обозначения:

- граница зоны публичного сервитута
- 71 - поворотная точка границы публичного сервитута
- 50:08:0090226 - номер кадастрового квартала
- граница кадастрового квартала
- существующая часть границы, имеющиеся в ЕГРН сведения, о которой достаточно для определения ее местоположения
- 50:08:0090226:114 - обозначение конкретного участка
- граница объекта, для которого устанавливается публичный сервитут

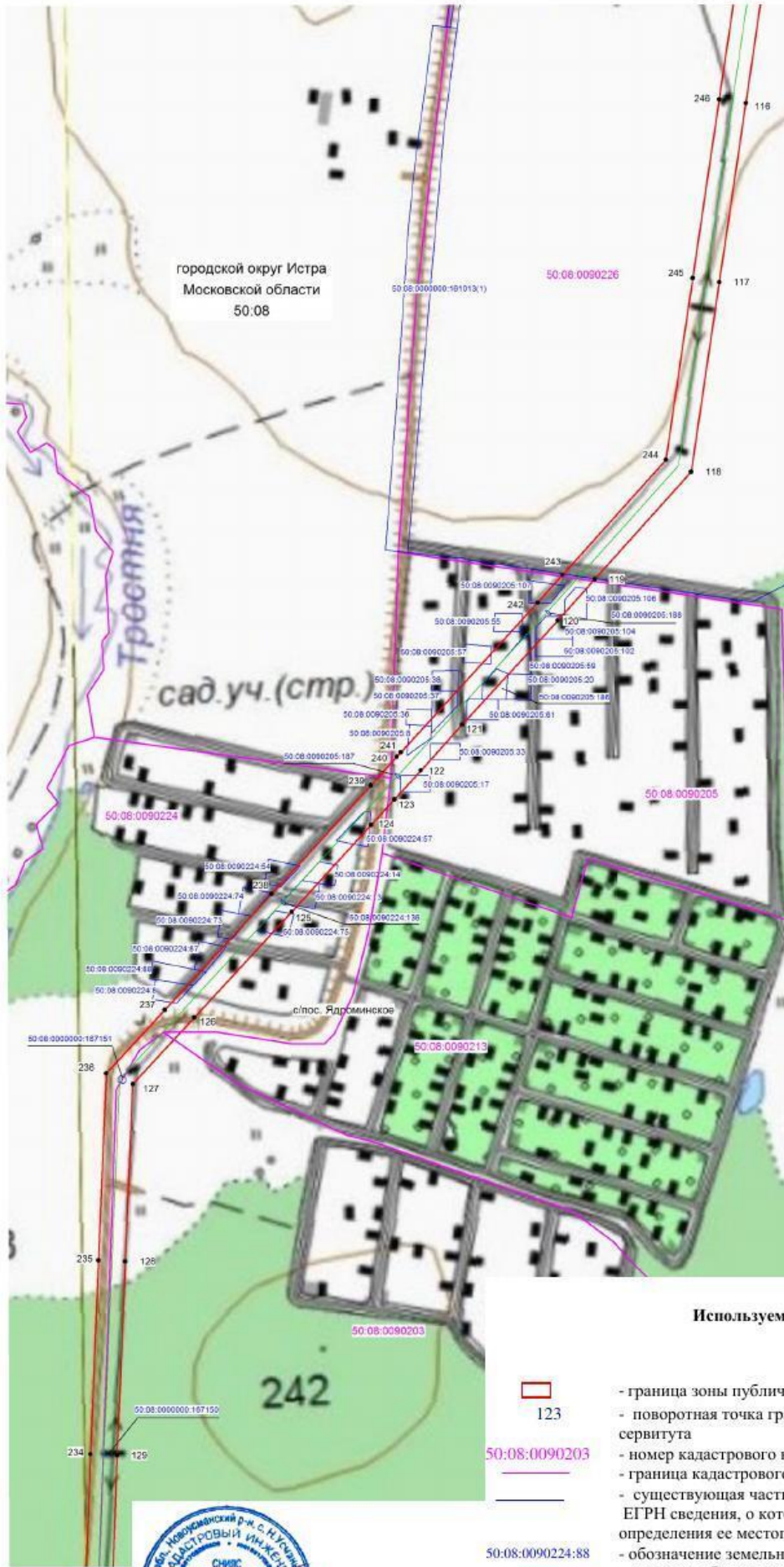
Кадастровый инженер



Журчак Е.В.

Место для оттиска печати и подписи кадастрового инженера, устанавливающего местоположение границ объекта

Дата 28.01.2021 г.



Масштаб 1: 5000

Используемые условные знаки и обозначения:

- граница зоны публичного сервитута
- 123 - поворотная точка границы публичного сервитута
- 50.08:0090203 - номер кадастрового квартала
- граница кадастрового квартала
- существующая часть границы, имеющиеся в ЕГРН сведения, о которой достаточно для определения ее местоположения
- 50.08:0090224:88 - обозначение земельного участка
- границы объекта, для которого устанавливается публичный сервитут

Дата 28.01.2021 г.



Кадастровый инженер Хурчак Е.В.  
 Место для оттиска печати и подписи кадастрового инженера



Масштаб 1: 5000

Используемые условные знаки и обозначения:

- граница зоны публичного сервитута
- 71 - поворотная точка границы публичного сервитута
- 50:08:0090228 - номер кадастрового квартала
- граница кадастрового квартала
- существующая граница, имеющиеся в ЕГРН сведения, о которой достаточны для определения ее местоположения
- 50:08:0090228:316 - обозначение земельного участка
- граница объекта, для которого устанавливается публичный сервитут

Кадастровый инженер  Хурчак Е.В.  
 Место для оттиска печати  Описание местоположения границ объекта

Дата 28.01.2021 г.

Графическое описание местоположения границ публичного сервитута



Масштаб 1: 5000

Используемые условные знаки и обозначения:

- граница зоны публичного сервитута
- 71 - поворотная точка границы публичного сервитута
- 50:08:0090228 - номер кадастрового квартала
- граница кадастрового квартала
- существующая часть границы, имеющиеся в ЕГРН сведения, о которой достаточно для определения ее местоположения
- 50:08:0090228:316 - обозначение смежного участка
- границы объекта, для которого устанавливается публичный сервитут

Кадастровый инженер

Хурчак Е.В.

Место для оттиска печати





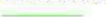


Дата 28.01.2021 г.



Масштаб 1: 5000

Используемые условные знаки и обозначения:

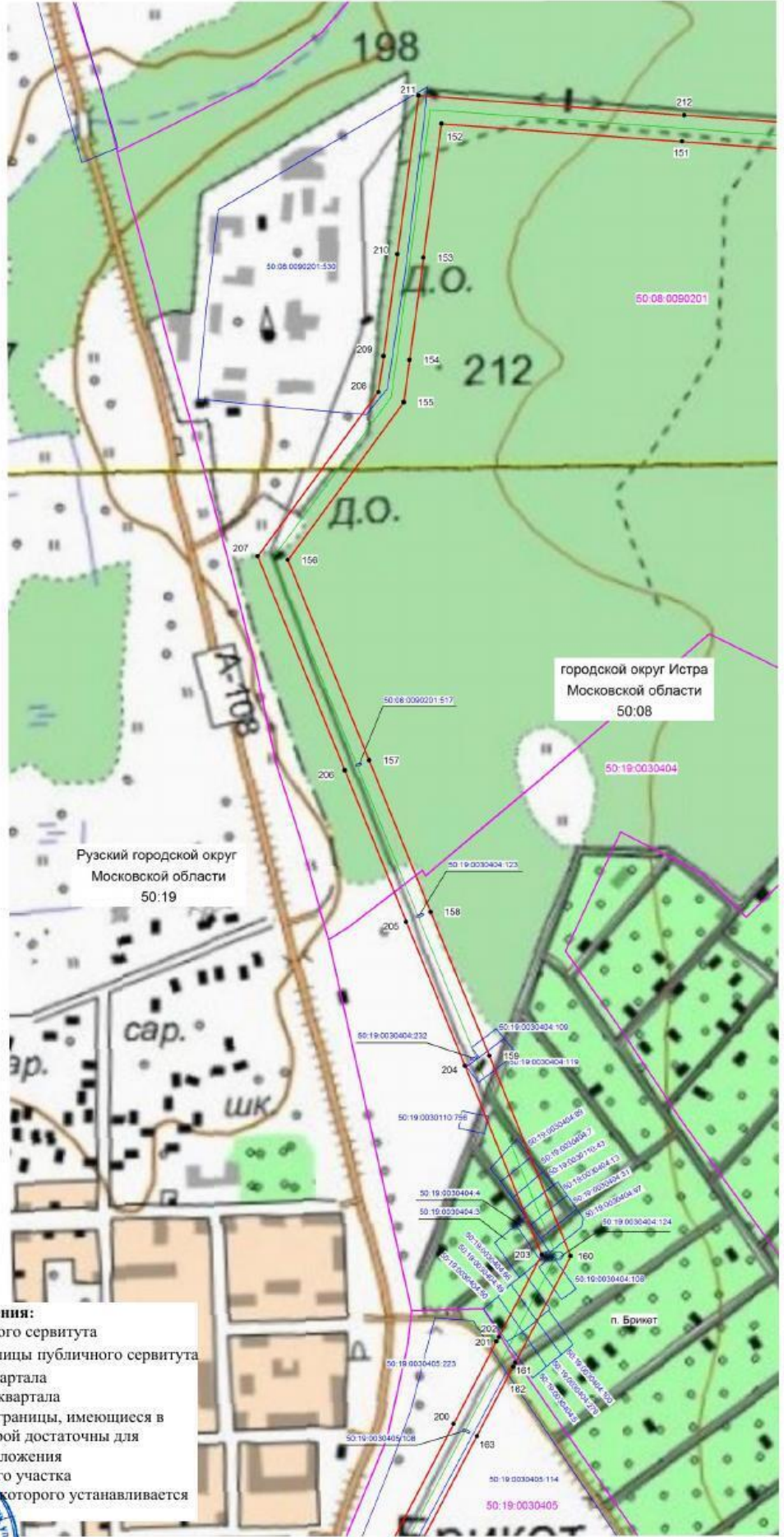
-  - граница зоны публичного сервитута
-  71 - поворотная точка границы публичного сервитута
- 50:08:0090201 - номер кадастрового квартала
-  - граница кадастрового квартала
-  - существующая часть границы, имеющиеся в ЕГРН сведения, о которой достаточны для определения ее местоположения
- 50:08:0090201:624 - обозначение земельного участка
-  - границы объекта, для которого устанавливается публичный сервитут

Кадастровый инженер  Хурчак Е.В.  
 Место для оттиска печати  Описание местоположения границ объекта

Дата 28.01.2021 г.

Графическое описание местоположения границ публичного сервитута

Лист 10



Масштаб 1: 5000

Используемые условные знаки и обозначения:

- граница зоны публичного сервитута
- 158 - поворотная точка границы публичного сервитута
- 50:19:0030404 - номер кадастрового квартала
- граница кадастрового квартала
- существующая часть границы, имеющиеся в ЕГРН сведения, о которой достаточно для определения ее местоположения
- 50:19:0030404:123 - обозначение земельного участка
- границы объекта для которого устанавливается публичный сервитут

Кадастровый инженер Хурчак Е.В.

Место для отпечатки печати кадастрового инженера

Дата 14.01.2021 г.







Масштаб 1: 5000

Используемые условные знаки и обозначения:

- граница зоны публичного сервитута
- 19 - поворотная точка границы публичного сервитута
- 50:19:0030403 - номер кадастрового квартала
- граница кадастрового квартала
- существующая часть границы, имеющиеся в ЕГРН сведения, о которой достаточно для определения ее местоположения
- 50:19:0030401:912 - обозначение земельного участка
- границы объекта, для которого устанавливается публичный сервитут

Кадастровый инженер  Курчак Е.В. 28.01.2021г.  
 Место для отпечатка печати кадастрового инженера и географическое местоположение границ объекта



