

Утверждена

(наименование документа об утверждении, включая наименования органов государственной власти или

органов местного самоуправления, принявших решение об утверждении схемы или

подписавших соглашение о перераспределении земельных участков)

от _____ № _____

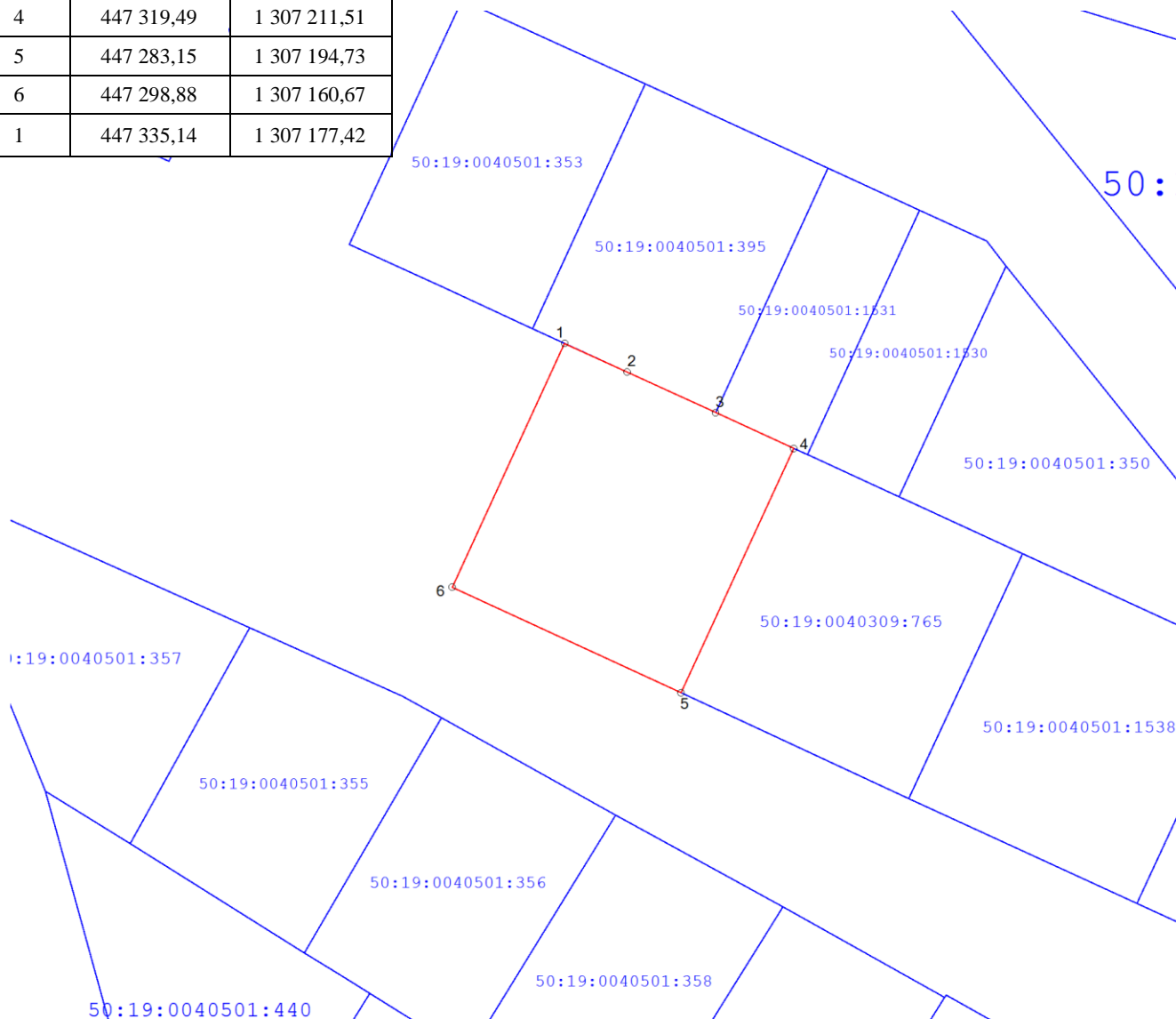
Схема расположения земельного участка или земельных участков на кадастровом плане территории

Условный номер земельного участка _____

Площадь земельного участка - 1500 м²

Система координат: МСК-50, зона - 1

Имя точки	X, м	Y, м
:ЗУ2		
1	447 335,14	1 307 177,42
2	447 330,87	1 307 186,71
3	447 324,82	1 307 199,89
4	447 319,49	1 307 211,51
5	447 283,15	1 307 194,73
6	447 298,88	1 307 160,67
1	447 335,14	1 307 177,42



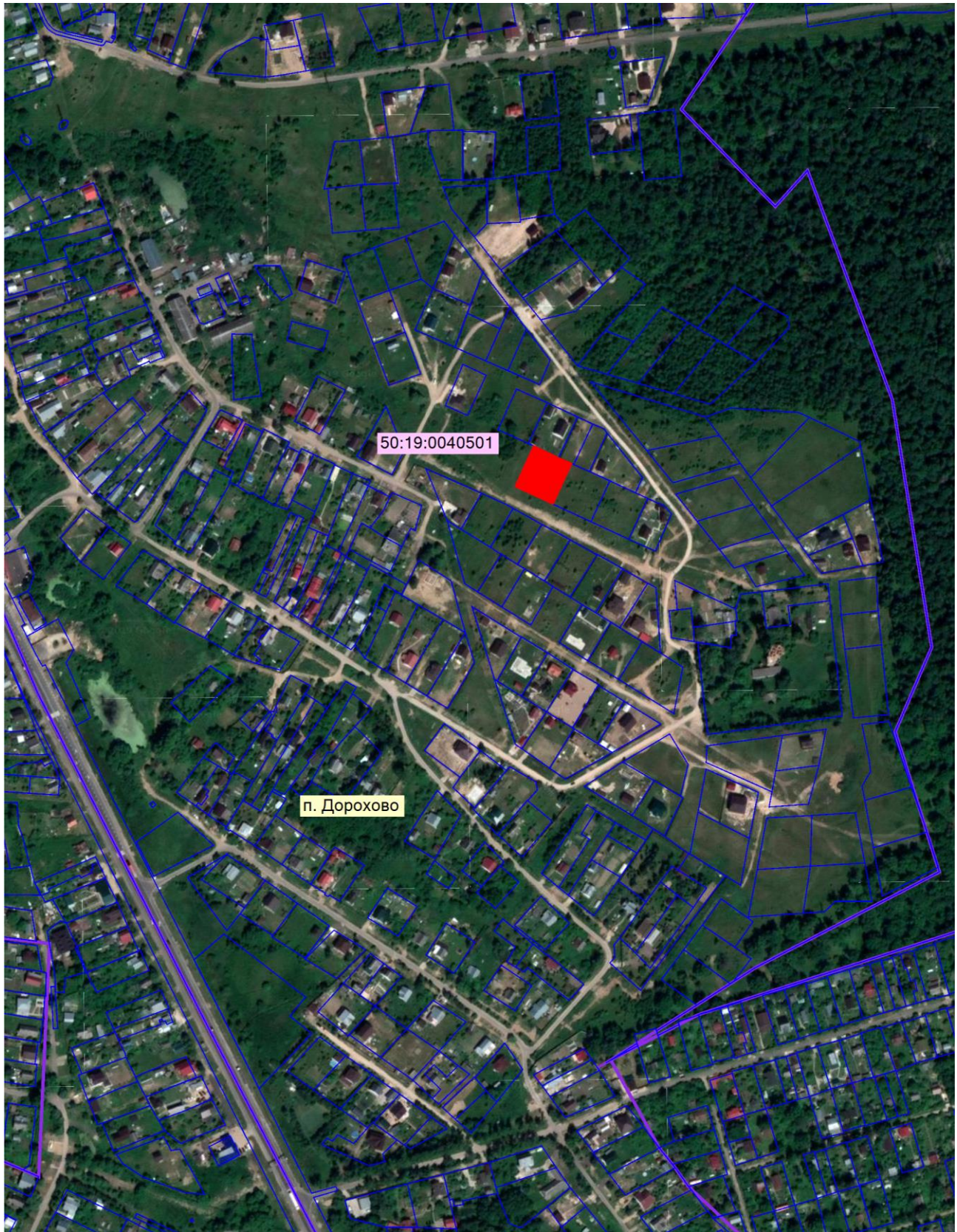
МАСШТАБ 1:1000

Условные обозначения

Красная линия - границы образуемого земельного участка

Синие линии - земельные участки, сведения, о границах которых содержатся в ГКН

Ситуационный план земельного участка



МАСШТАБ 1:5000