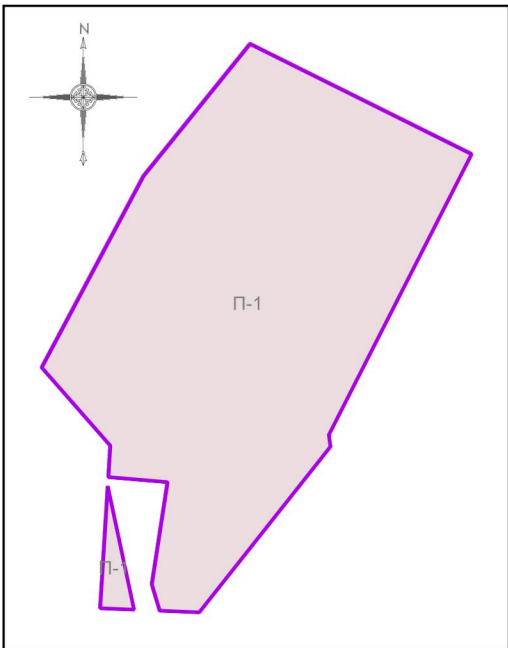


ВНЕСЕНИЕ ИЗМЕНЕНИЙ В ПРАВИЛА ЗЕМЛЕПОЛЬЗОВАНИЯ И ЗАСТРОЙКИ ТЕРРИТОРИИ (ЧАСТИ ТЕРРИТОРИИ) РУЗСКОГО ГОРОДСКОГО ОКРУГА МОСКОВСКОЙ ОБЛАСТИ ПРИМЕНИТЕЛЬНО К ЗЕМЕЛЬНОМУ УЧАСТКУ С КАДАСТРОВЫМ НОМЕРОМ 50:19:0030307:763

КАРТА ГРАДОСТРОИТЕЛЬНОГО ЗОНИРОВАНИЯ С ОТОБРАЖЕНИЕМ ГРАНИЦ НАСЕЛЕННЫХ ПУНКТОВ, ГРАНИЦ ЗОН С ОСОБЫМИ УСЛОВИЯМИ ИСПОЛЬЗОВАНИЯ ТЕРРИТОРИЙ, ГРАНИЦ ТЕРРИТОРИЙ ОБЪЕКТОВ КУЛЬТУРНОГО НАСЛЕДИЯ И ГРАНИЦ ТЕРРИТОРИЙ ИСТОРИЧЕСКИХ ПОСЕЛЕНИЙ (ПО СВЕДЕНИЯМ ЕГРН)



Условные обозначения:

Границы

- Разработки
- Земельных участков (по данным ЕГРН)

Территориальные зоны

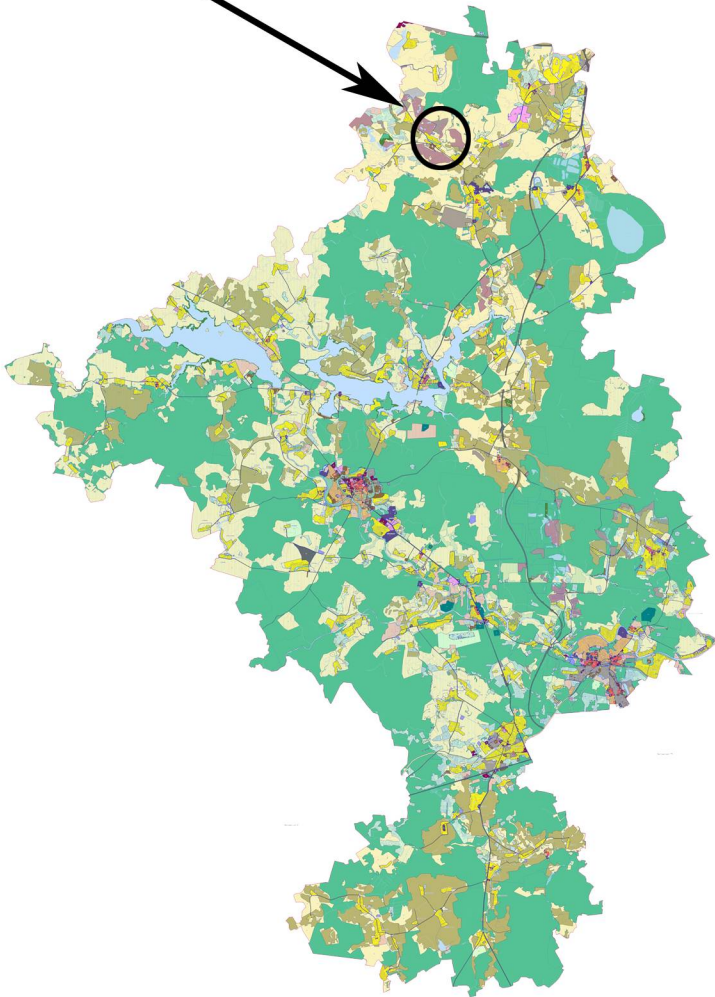
- П-1 - Зона недропользования

Подписи территориальных зон

- П-1 - Виды территориальных зон

Примечание:

- На рассматриваемой территории зоны с особыми условиями использования территорий (по сведениям ЕГРН) отсутствуют.



Должность	ФИО	Подпись	Дата	Договор от 19.06.2023 №13-2023			
Нач. отд. ПЗЗ ЦОГД	Д.М. Пападопулос			Московская область, Рузский городской округ			
ГИП отд. ПЗЗ ЦОГД	Д.А. Косенко						
ГИП отд. ПЗЗ ЦОГД	А.В. Складорова						
ГИП отд. ИТСПД ЦОГД	А.С.Марченко			Внесение изменений в Правила землепользования и застройки территории (части территории) Рузского городского округа Московской области применительно к земельному участку с кадастровым номером 50:19:0030307:763	Стадия	Лист	Листов
Вед. инж. отд. ПЗЗ ЦОГД	В.Ю. Парамонов				ГД	2.2	3
Проверил	Д.М. Пападопулос			Карта градостроительного зонирования с отображением границ населенных пунктов, границ зон с особыми условиями использования территорий, границ территорий объектов культурного наследия и границ территорий исторических поселений (по сведениям ЕГРН) Масштаб 1:10000 (Разработано в М 1:10000, выведено на печать в М 1:5000)			
				НИИПИ Градостроительства ГАОУ МО «НИИПИ градостроительства»			