

АДМИНИСТРАЦИЯ РУЗСКОГО ГОРОДСКОГО ОКРУГА
МОСКОВСКОЙ ОБЛАСТИ

(наименование органа местного самоуправления или уполномоченного
им органа, осуществляющего муниципальный земельный контроль)

А К Т

муниципального обследования объекта земельных отношений

№ 1265

"16" июля 2021

М.О., г. Руза, ул. Солнцева, д.11
(место составления акта муниципального обследования
объекта земельных отношений)

Начальник отдела муниципального земельного контроля и управления муниципальными земельными ресурсами управления капитального ремонта и строительства администрации Рузского городского округа Изотова В.С.
(должность, фамилия, имя, отчество должностного лица, составившего акт муниципального обследования объекта земельных отношений)

Проведено муниципальное обследование земельного участка без определения границ в кадастровом квартале 50:19:0050619, вблизи земельного участка с кадастровым номером 50:19:0050619:98, расположенным по адресу: Московская область, Рузский район, д. Поречье.
(кадастровый номер, адрес, описание местоположения и иное описание объекта земельных отношений или нескольких объектов земельных отношений)

Муниципальное обследование объекта земельных отношений проведено путем осмотра земельного участка в дневное время суток, при естественном освещении. Фотосъемка проводилась фотоаппаратом Canon PowerShot SX430 IS.

Местоположение земельного участка на местности определено с помощью планшета HUAWEI MediaPad M5 lite на операционной системе Android со специализированным программным обеспечением «KadastrRU», с функцией GPS.
(описание действий, произведенных в рамках муниципального обследования объекта земельных отношений)

16.07.2021 в 11:30 проведено муниципальное обследование земельного участка без определения границ в кадастровом квартале 50:19:0050619, вблизи земельного участка с кадастровым номером 50:19:0050619:98, расположенным по адресу: Московская область, Рузский район, д. Поречье. В результате визуального обследования земельного участка установлено, что на землях государственной неразграниченной собственности расположены 2 строения (гаражи).

указываются обстоятельства, выявленные при проведении муниципального обследования объекта земельных отношений, признаки нарушения требований земельного законодательства Российской Федерации, за которые законодательством Российской Федерации предусмотрена административная и иная ответственность (при наличии), а также нарушенные нормы законодательства Российской Федерации)

Дополнительная информация фототаблица

(заполняется при необходимости)

 В.С. Изотова

(подпись и расшифровка подписи должностного лица, проводившего муниципальное обследование объекта земельных отношений)

ФОТОТАБЛИЦА

№ п/п	Местонахождения	Фотография	Площадь	Иное
1.	Московская область, Рузский район, д.Поречье	Фото № 1-7	-	-

Фото № 1

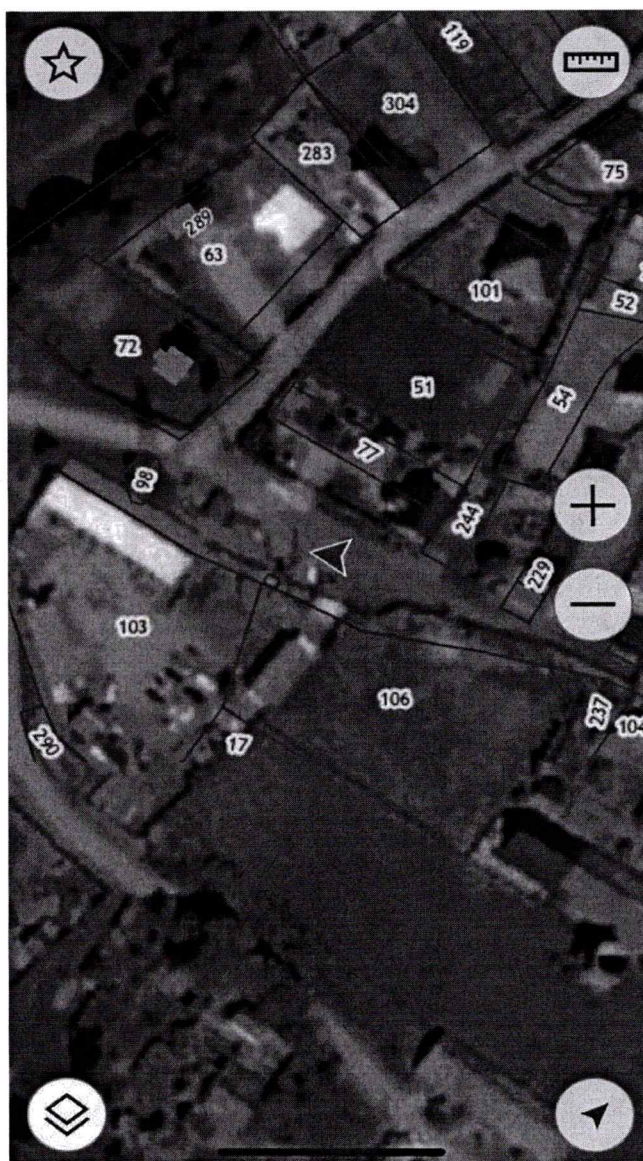


Фото №2

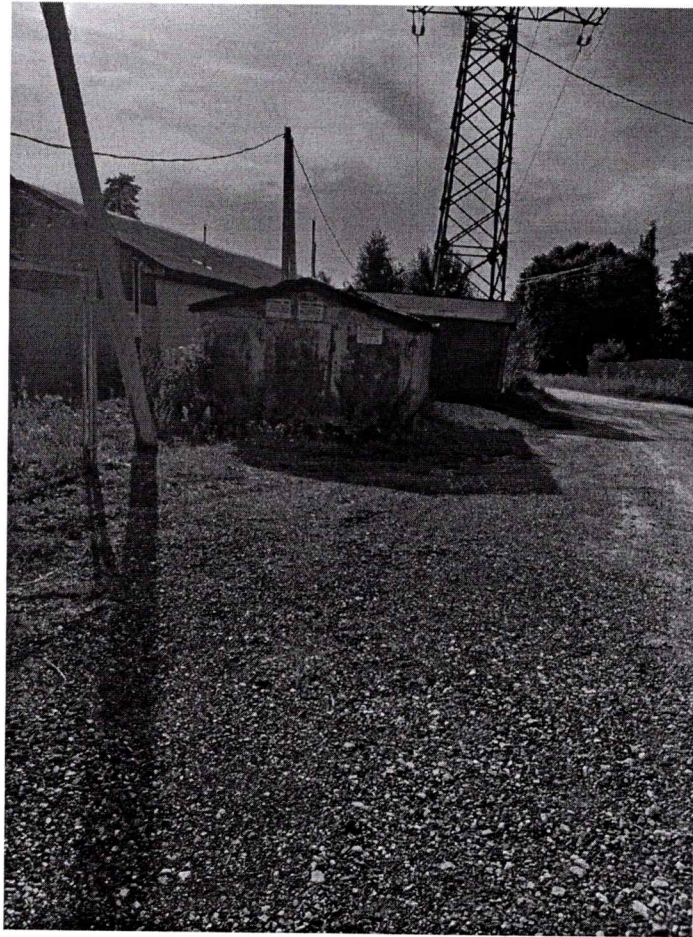
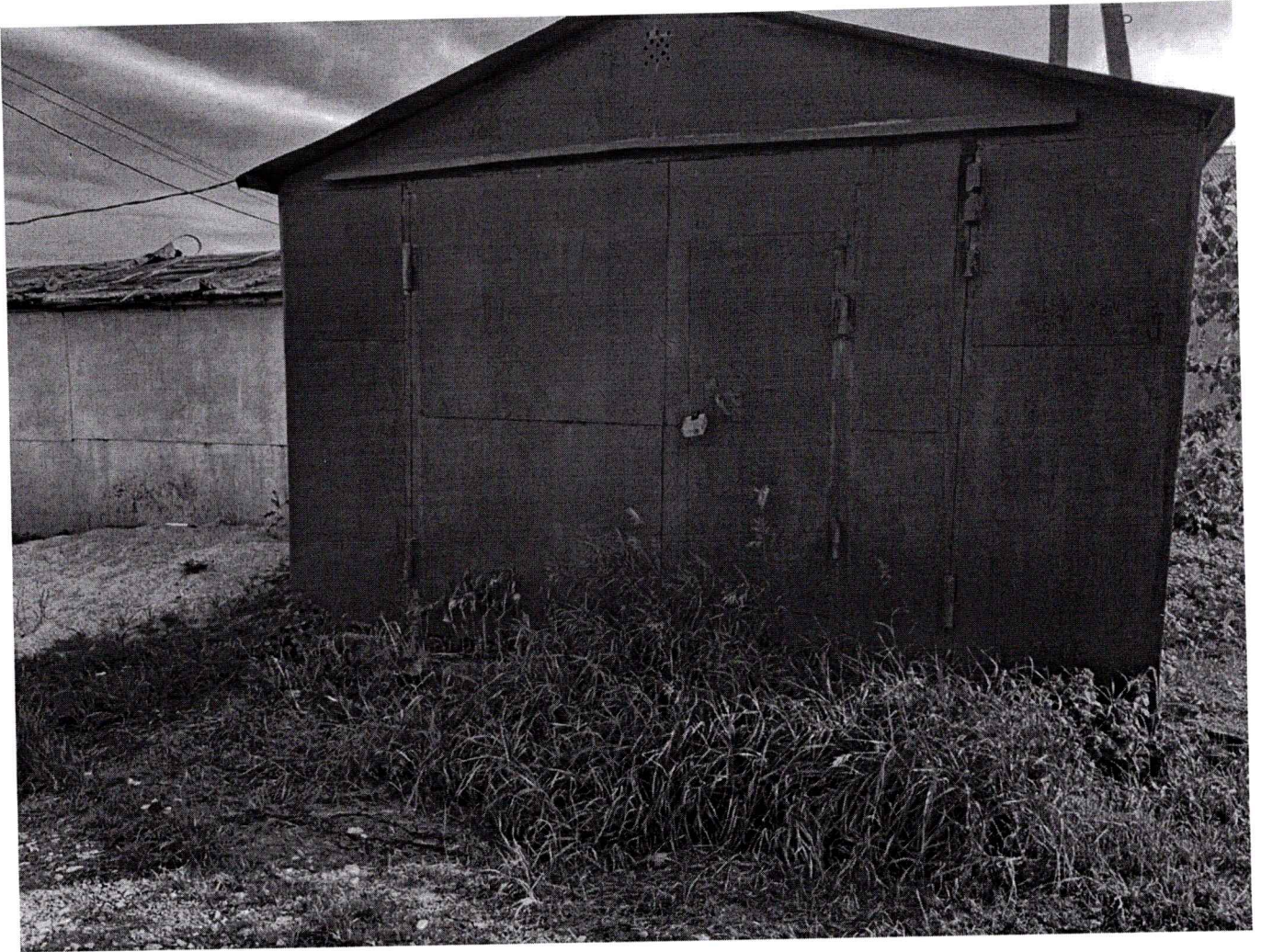


Фото №3



Φοτο Νο4



Φοτο Νο5

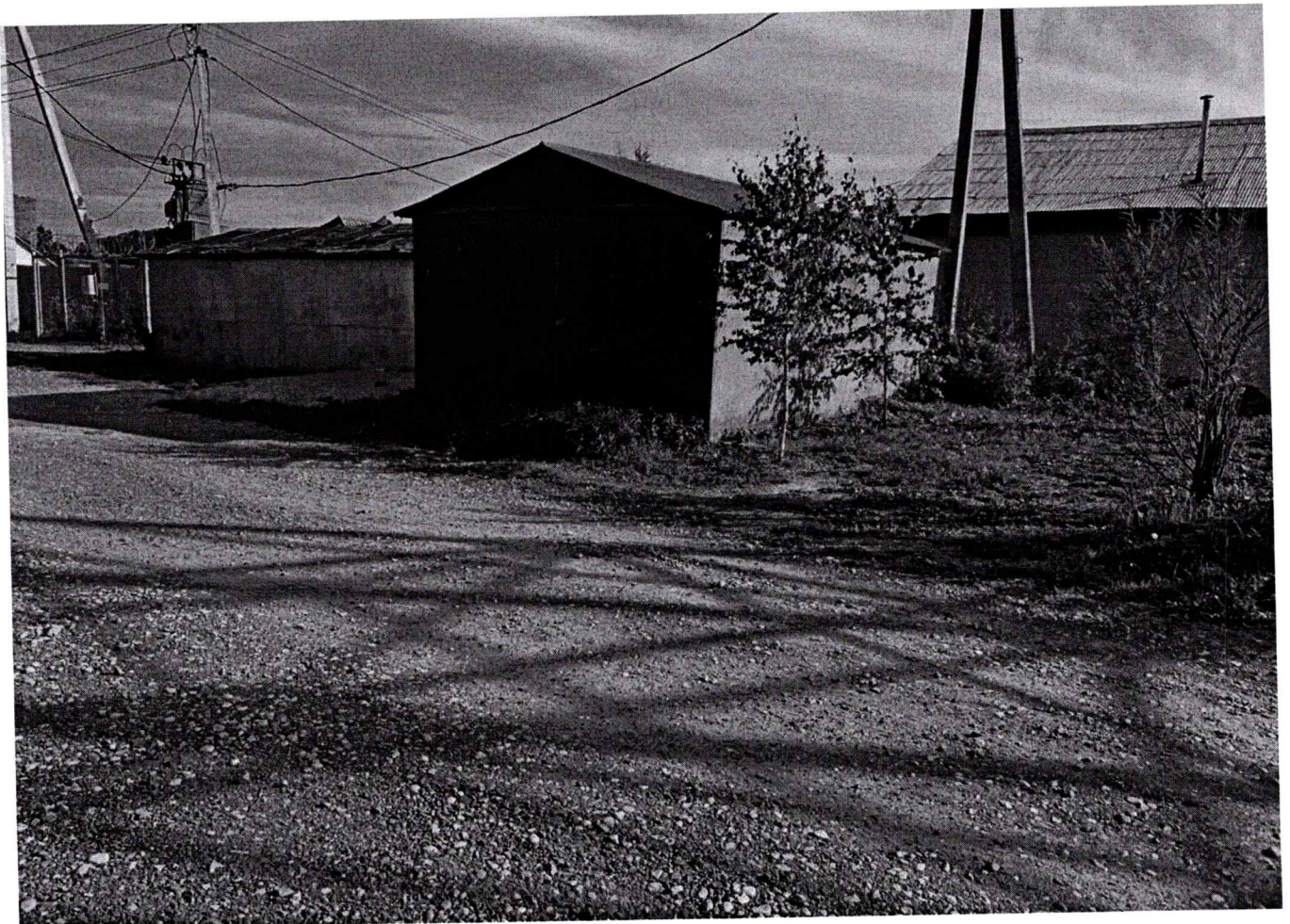


Фото №6

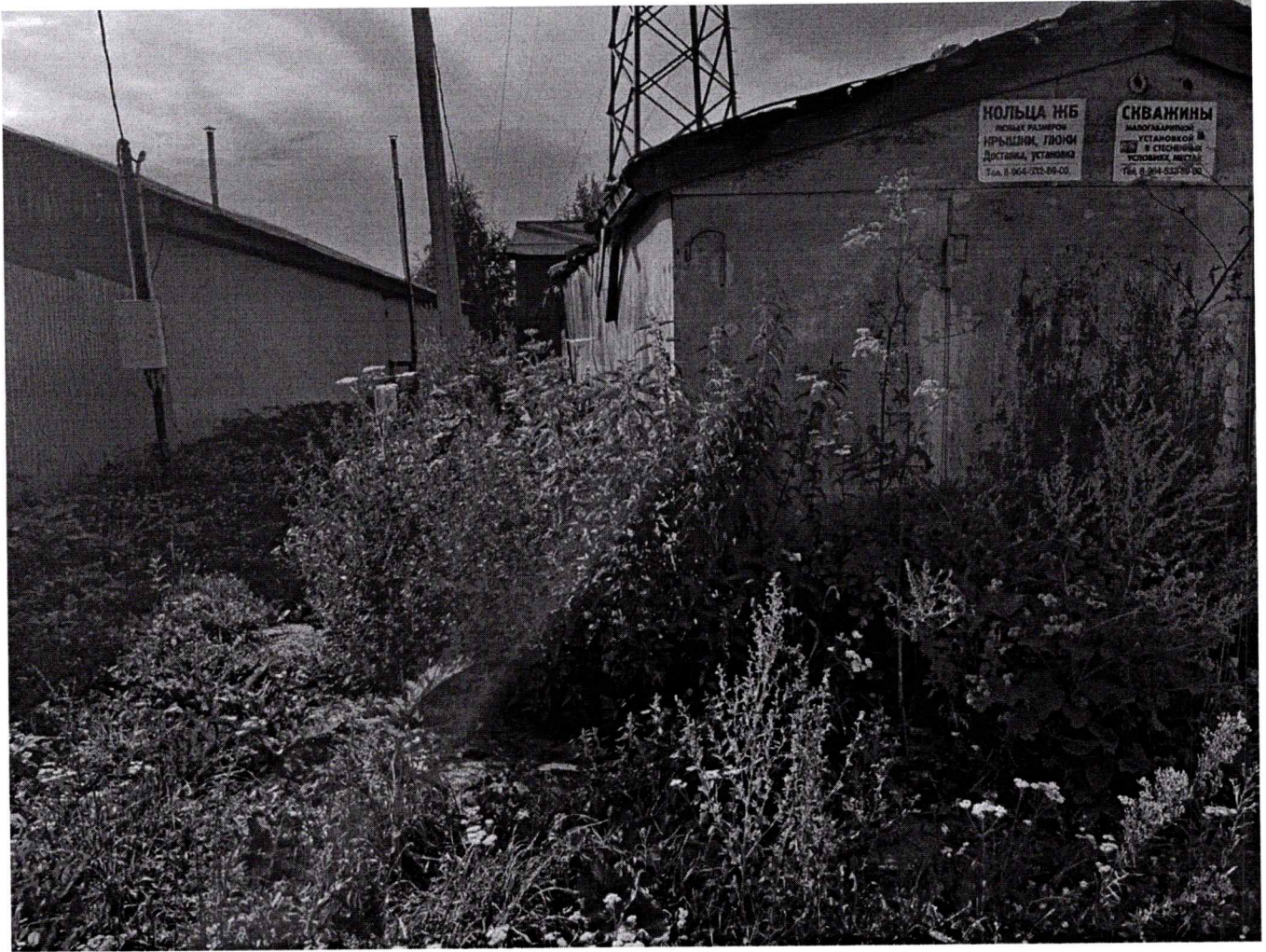


Фото №7

