



ГЛАВА РУЗСКОГО ГОРОДСКОГО ОКРУГА  
МОСКОВСКОЙ ОБЛАСТИ

ПОСТАНОВЛЕНИЕ

от 20.11.2017 № 2707

Об утверждении Перечня мест складирования снега на территории Рузского городского округа в зимний период 2017-2018гг.

В соответствии с Федеральным законом «Об общих принципах организации местного самоуправления в Российской Федерации» № 131-ФЗ от 06.10.2003г., Законом Московской области «О благоустройстве в Московской области №191/2014-ОЗ от 30.12.2014г., Правилами благоустройства территории Рузского городского округа, утвержденными Постановлением Главы Рузского городского округа №1662 от 19.09.2017г., в целях организации работ по очистке и вывозу снега с автомобильных и внутриквартальных дорог, улиц населенных пунктов Рузского городского округа, руководствуясь Уставом, постановляю:

1. Утвердить Перечень мест складирования снега на территории Рузского городского округа в зимний период 2017-2018гг. (Приложение №1).
2. Утвердить ситуационные планы расположения площадок для складирования снега (Приложение №2).
3. Разместить настоящее постановление на официальном сайте Рузского городского округа в сети «Интернет».
4. Контроль за выполнением настоящего постановления возложить на заместителя Главы администрации Рузского городского округа В.Н. Мочалову.

Глава городского округа

М.В. Тарханов

Верно: Начальник общего отдела



Л.В. Спиридонова





Перечень мест складирования снега на территории Рузского городского округа в зимний период 2017-2018гг.

1. п. Тучково, ул. Новопесчаная (разворотная площадка)
2. п. Тучково, Технологический проезд (отработанный карьер)
3. с. Покровское, вблизи бывшего песчаного карьера
4. п. Колюбакино, вблизи очистных сооружений
5. п. Колюбакино, вблизи автодороги д. Неверово
6. г. Руза, ул. Социалистическая у д.80
7. г. Руза, пер. Высокий
8. д. Марс
9. п. Дорохово
10. Вблизи д. Новомихайловское

Ситуационные планы расположения площадок для складирования снега

1. п. Тучково, ул. Новопесчаная (разворотная площадка)



2. п. Тучково, Технологический проезд (отработанный карьер)



3. с. Покровское, вблизи бывшего песчаного карьера



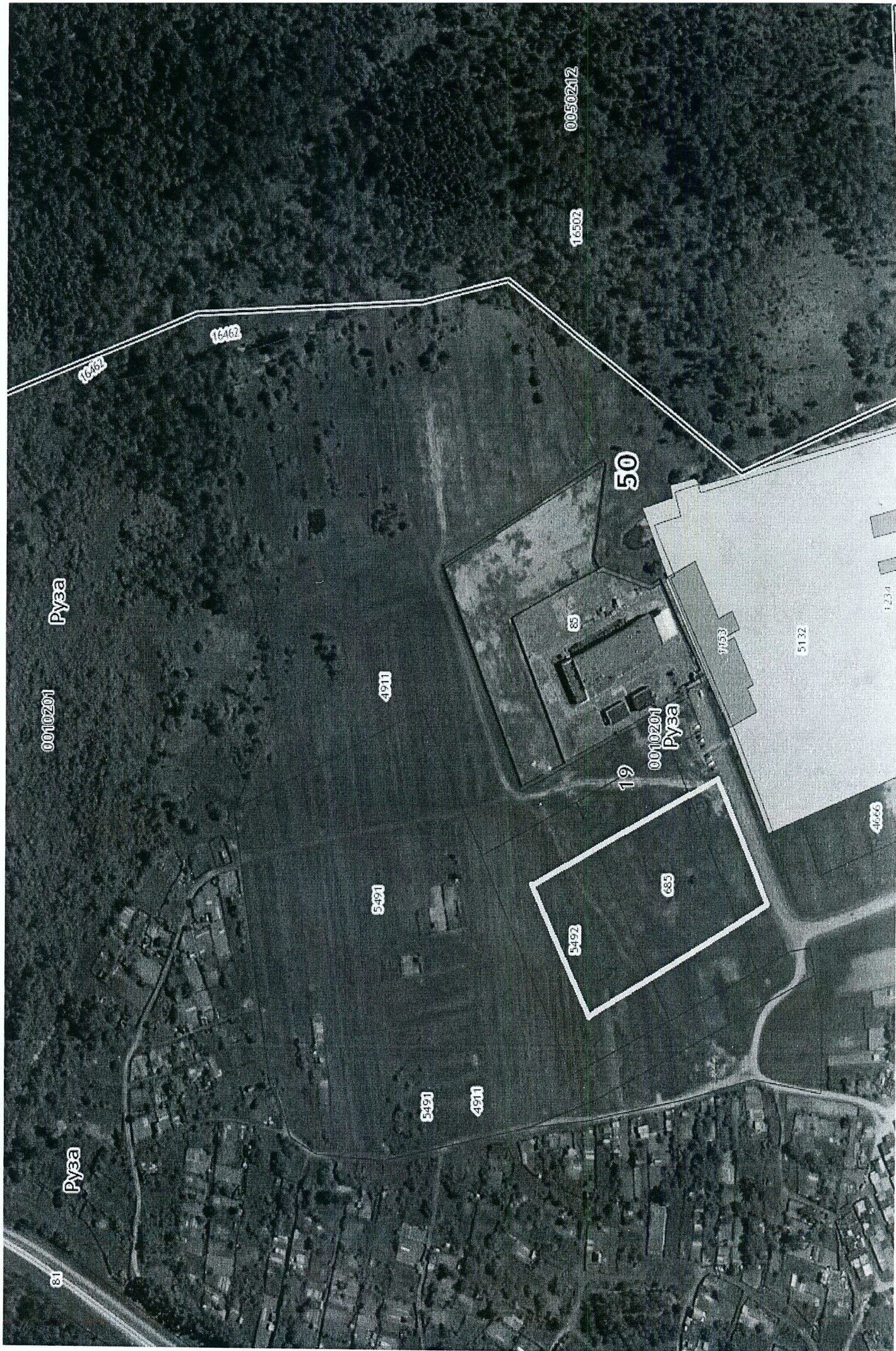
4. п. Колубакино, вблизи бывшего песчаного карьера



5. п. Колобакино, vicinity of purification structures (55.673926, 36.513102)

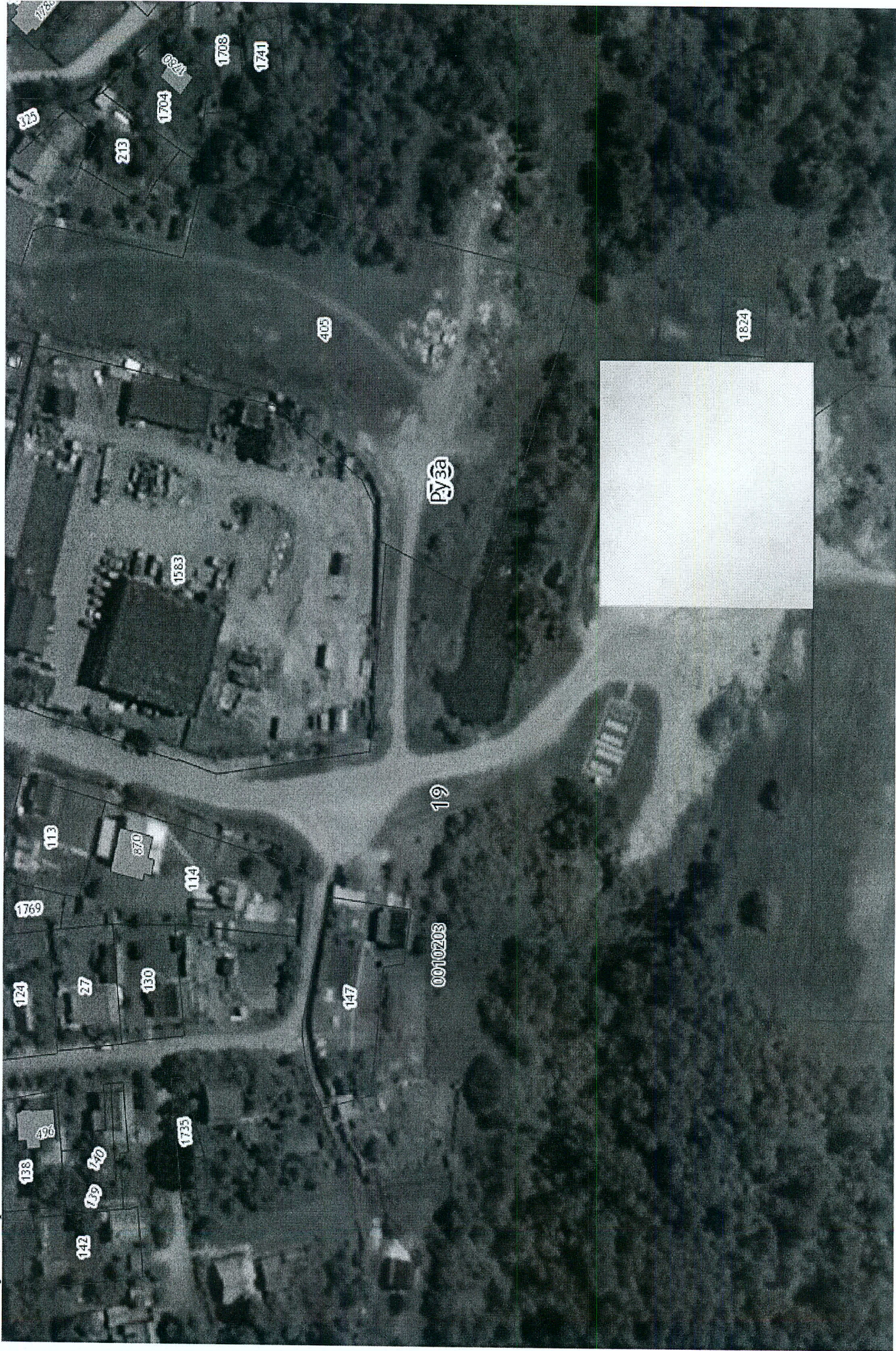


б. г. Руза, ул. Социалистическая у д. 80





7. г. Руза, пер. Высокий



8. д. Марс (55,606881 36,416939, 55,609693 36,417959)



9. п. Дорохово (50:19:0040501:1429)



10. д. Новомихайловское (50:19:0060104054)

