

Схема расположения земельного участка на кадастровом плане территории

Объект: Распределительный газопровод среднего давления Р≤0,3 МПа расположенный по адресу: Московская область, Рузский г.о., п. Беляная Гора, до границ зем. уч. с кад. № 50:19:0030519:1140; 50:19:0030519:1132. Догазификация населенного пункта - п. Беляная Гора

Местоположение/ кадастровый номер: Московская область, Рузский городской округ, п. Беляная Гора / 50:19:0030519:1128

кадастровый квартал: 50:19:0030519

Вид, номер и дата государственной регистрации права: Общая долевая собственность 1/4 50:19:0030519:1128-50/019/2018-3 20.08.2018

Общая долевая собственность 3/4 50:19:0030519:1128-50/019/2018-2 20.08.2018

Площадь земельного участка: 399.15 кв.м

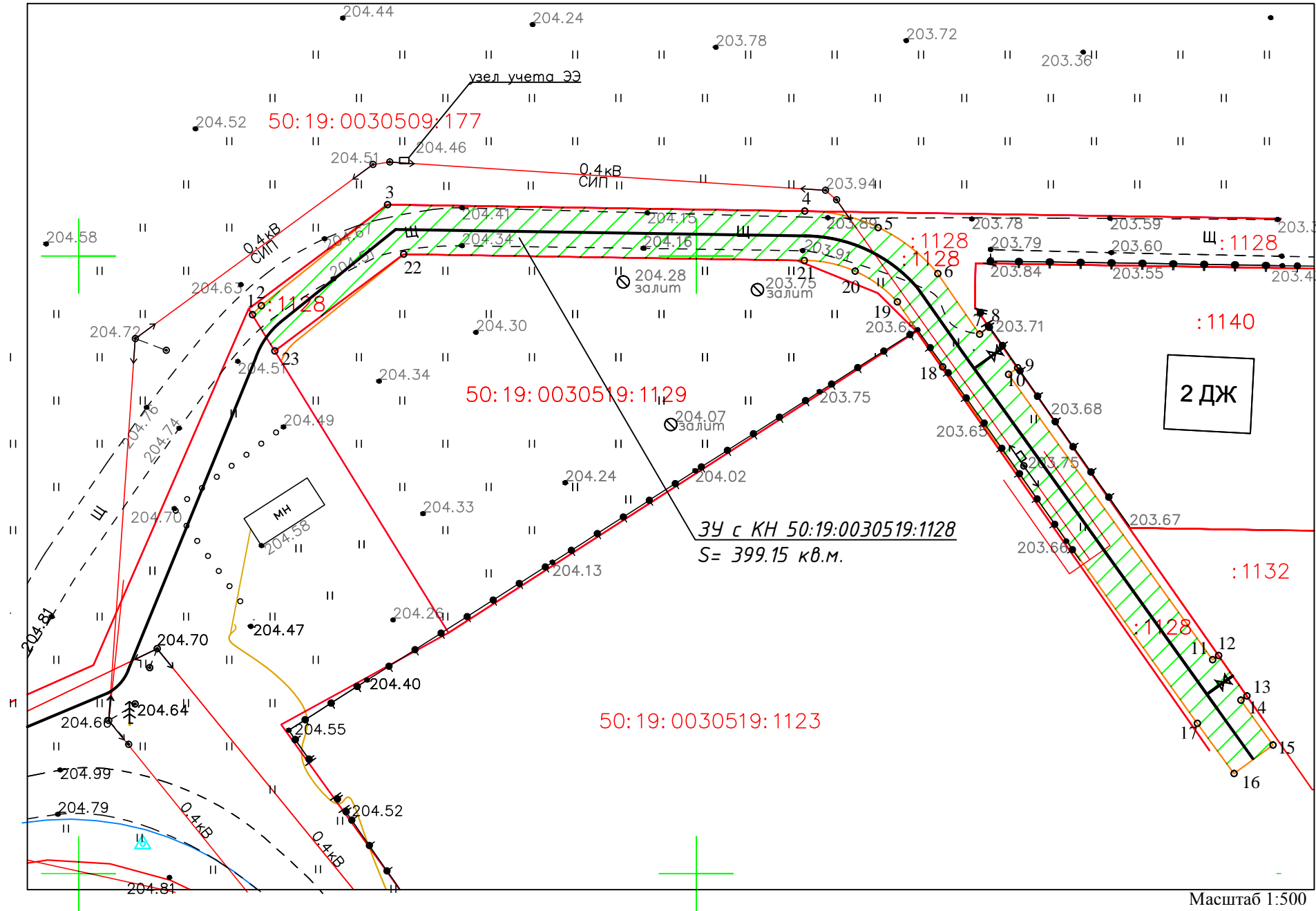
Категория земель: Земли населенных пунктов

Вид разрешенного использования: для ведения личного подсобного хозяйства

Название (номер) межевого знака	X координата	Y координата	Длина линий
1	4 73795.24	1287764.06	1.03
2	4 73795.97	1287764.80	13.09
3	4 73804.16	1287775.01	33.76
4	4 73803.63	1287808.77	6.10
5	4 73802.29	1287814.72	6.10
6	4 73798.56	1287819.54	5.96
7	4 73793.66	1287822.93	0.97
8	4 73794.22	1287823.71	4.00
9	4 73790.94	1287826.00	0.90
10	4 73790.41	1287825.27	28.41
11	4 73767.30	1287841.80	0.59
12	4 73767.64	1287842.27	4.00
13	4 73764.36	1287844.57	0.59
14	4 73764.02	1287844.09	4.47
15	4 73760.39	1287846.68	3.91
16	4 73758.09	1287843.52	5.02
17	4 73762.14	1287840.56	35.48
18	4 73791.02	1287819.95	6.41
19	4 73796.27	1287816.27	4.22
20	4 73798.76	1287812.86	4.22
21	4 73799.63	1287808.74	32.43
22	4 73800.14	1287776.31	13.05
23	4 73792.31	1287765.87	3.44
1	4 73795.24	1287764.06	-

Экспликация земель

Обозначение	Категория земель	Площадь м.кв
ЗУ с КН 50:19:0030519:1128	Земли населенных пунктов	399.15 кв.м.



Описание границ смежных землепользователей:

От 1 точки до 3 точки - земельный участок с кадастровым номером 50:19:0030519:1128

От 3 точки до 4 точки - земельный участок с кадастровым номером 50:19:0030509:177

От 4 точки до 8 точки - земельный участок с кадастровым номером 50:19:0030519:1128

От 8 точки до 9 точки - земельный участок с кадастровым номером 50:19:0030519:1140

От 4 точки до 8 точки - земельный участок с кадастровым номером 50:19:0030519:1128

От 12 точки до 13 точки - земельный участок с кадастровым номером 50:19:0030519:1132

От 13 точки до 23 точки - земельный участок с кадастровым номером 50:19:0030519:1128

От 23 точки до 1 точки - земельный участок с кадастровым номером 50:19:0030519:1128

Заявитель: АО «Мособлгаз»

Условные обозначения

Исполнитель: ООО «СОЮЗ»
МП (для юридических лиц и индивидуальных предпринимателей)

- испрашиваемый земельный участок
- характерная точка границы земельного участка
- обозначение характерной точки границы образуемого земельного участка
- кадастровая граница
- охранный зона проектируемого газопровода
- трасса газопровода