

ИП Салин Григорий Петрович, ИНН 501005377077, ОГРНИП 318500700044421
Регистрационный номер П-019-501005377077 от 23.09.2020 члена саморегулируемой организации

Договор: № 8920/2024
Заказчик: АО "Русские Башни"

**Заключение о соблюдении требований технических регламентов
для объектов капитального строительства при реализации
разрешения на условно разрешенный вид использования
земельного участка**

**Планируемый вид разрешенного использования земельного участка:
Связь (код 6.8)**

Расположение на земельном участке:

- Кадастровый № 50:19:0030418:520
- Местоположение (по документу): Российская Федерация, Московская область, Рузский городской округ, в районе д.Федчино
- Вид разрешенного использования земельного участка (по документу): в соответствии с территориальной зоной СХ-3

Генеральный директор



Салин Г.П.

Главный архитектор проекта



Салин Г.П.

Изм.	№ док.	Подп.	Дата

Содержание

Обозначение	Наименование	Примечание
8920/2024	Содержание	2
8920/2024-ТЧ	Текстовая часть: 1.1. Основания подготовки заключения 1.2. Существующее положение 1.3. Характеристики размещаемого объекта капитального строительства, планируемого к строительству, реконструкции 1.4. Подтверждение соблюдения требований технических регламентов: 1.4.1. Федеральный закон «Технический регламент о безопасности зданий и сооружений» от 30.12.2009 N 384-ФЗ 1.4.2. Федеральный закон «Технический регламент о требованиях пожарной безопасности» от 22.07.2008 N 123-ФЗ 1.5. Заключение	3-28
8920/2024	Приложения Выписка из ЕГРН Выписка из ЕГРН Постановление №2085 от 15.04.2024 г. Разрешение на размещение объекта №139 от 15.07.2021 г. Выписка СРО Схема границ земельного участка на кадастровом плане территории. М 1:500	29-50



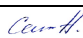
Гарантийная запись

Технические решения, принятые в рабочих чертежах, соответствуют требованиям экологических, санитарно-гигиенических норм, «Правил пожарной безопасности», действующих на территории Российской Федерации, и обеспечивают безопасную для здоровья людей эксплуатацию объекта.

Главный архитектор проекта



Салин Г.П.

						Заказчик: АО "Русские Башни" 8920/2024						
Изм.	Кол.уч	Лист	№док	Подп.	Дата							
Разраб.		Салин Г.П.				Содержание				Стадия	Лист	Листов
ГАП		Салин Г.П.								П	2	28
Н.контр.		Салин Г.П.										

1.1. Основания для подготовки заключения

Основанием для подготовки заключения о соблюдении требований технических регламентов для земельного участка при реализации разрешения на УРВИ по адресу (по документу): Российская Федерация, Московская область, Рузский городской округ, в районе д.Федчино, кадастровый №50:19:0030418:520 являются:

- ст. 39 Градостроительного кодекса Российской Федерации;
- Административный регламент (Распоряжение № 27РВ-687 от 13.12.2022

Комитета по архитектуре и градостроительству Московской области);

- правила землепользования и застройки территории (части территории) Рузского городского округа Московской области, утвержденные постановлением главы Рузского городского округа Московской области от 29.08.2022 г. № 3998;

- Постановление от 15.04.2024 г. № 2085 «Об утверждении схемы расположения земельного участка на кадастровом плане территории площадью 9 кв.м, расположенного в кадастровом квартале 50:19:0030418, по адресу: Российская Федерация, Московская область, Рузский городской округ, в районе д.Федчино

В соответствии с правилами землепользования и застройки территории (части территории) Рузского городского округа Московской области, утвержденными постановлением главы № 3998 Рузского городского округа Московской области от 29.08.2022 г, земельный участок с кадастровыми №50:19:0030418:520 с площадью участка 9,0 кв.м расположен в территориальной зоне «СХ-3» - зона сельскохозяйственного производства, градостроительным регламентом которой установлены условно разрешенные виды использования земельных участков и объектов капитального строительства, указанные в табл.1.

						Заказчик: АО "Русские Башни8920/2024-ТЧ					
Изм.	Кол.уч	Лист	№док	Подп.	Дата						
Разраб.		Салин Г.П.		<i>Салин Г.П.</i>		Текстовая часть				Лист	Листов
										П	
										3	28

Условно разрешенные виды использования

№ п/п	Наименование ВРИ	Код (числовое обозначение ВРИ)	Предельные размеры земельных участков (кв. м)		Максимальный процент застройки, в том числе в зависимости от количества наземных этажей	Минимальные отступы от границ земельного участка (м)*
			min	max		
1.	Коммунальное обслуживание	3.1	Не подлежат установлению			3 (0)**
2.	Служебные гаражи	4.9	Не подлежат установлению			3
3.	Охота и рыбалка	5.3	Не подлежат установлению			3
4.	Связь	6.8	Не подлежат установлению			
5.	Железнодорожный транспорт	7.1	Не распространяется			
6.	Автомобильный транспорт	7.2	Не распространяется			
7.	Водный транспорт	7.3	Не распространяется			
8.	Воздушный транспорт	7.4	Не распространяется			

* - Для объектов капитального строительства, общая площадь которых составляет более 1500 квадратных метров, минимальные отступы от границ земельного участка не подлежат установлению, а определяются в соответствии с нормативными документами;
** - Для водопроводов, линий электропередач, трансформаторных подстанций, газопроводов, линий связи, телефонных станций, канализаций.

Таблица №1

В соответствии с Постановлением от 15.04.2024 г №2085 «Об утверждении схемы расположения земельного участка на кадастровом плане территории площадью 9 кв.м, расположенного в кадастровом квартале 50:19:0030418, по адресу: Российская Федерация, Московская область, Рузский городской округ, в районе д.Федчино, целью заключения является получение государственной услуги «Предоставление разрешения на условно разрешенный вид использования земельного участка или объекта капитального строительства на территории Московской области» в отношении земельного участка с кадастровым номером 50:19:0030418:520, на котором располагается антенно-мачтовое сооружение связи с кадастровым номером 50:19:0030418:519, находящееся в собственности у заявителя, для обеспечения проведения кадастровых работ с установлением соответствующего фактическому использованию земельного участка ВРИ и оформления на него прав.

Существующие территориальная зона и ВРИ земельного участка с кадастровым №50:19:0030418:520 не позволяют эксплуатировать находящееся на нем сооружение эффективно, в том числе для обслуживающих целей, что причиняет ущерб как общественным интересам, так и частным интересам правообладателя, не позволяя реализовать его законные права.

Для планируемого условно разрешенного вида использования земельного участка «Связь» градостроительным регламентом не устанавливаются предельные размеры земельных участков.

Фрагмент карты градостроительного зонирования Рузского городского округа Московской области в части рассматриваемой территории представлен на рисунке 1.

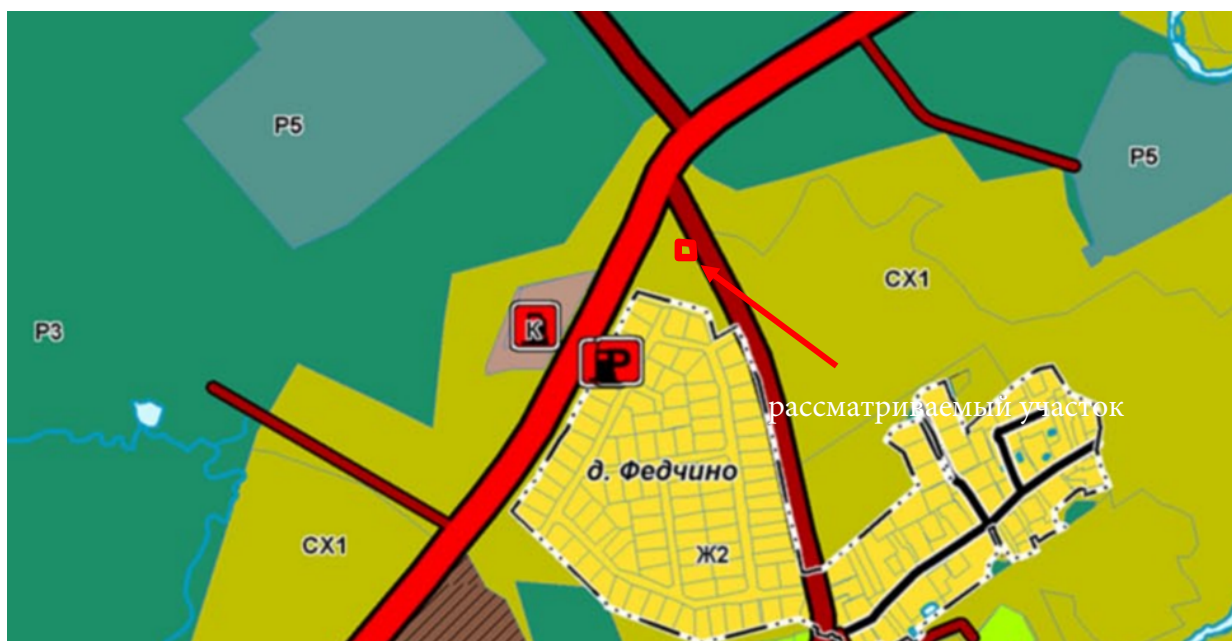


рис. 1. Выкопировка из ПЗЗ Рузского городского округа Московской области. Карта ЗОУИТ

Земельный участок расположен в зоне СХ-3 (зона сельскохозяйственного производства).

В соответствии с Постановлением от 15.04.202 г. № 2085 земельный участок полностью расположен в придорожной полосе автомобильной дороги. При реализации разрешения на условно разрешенный вид использования земельного участка с кадастровым №50:19:0030418:520. Заявитель намерен получить письменное согласие владельца автомобильной дороги с техническими требованиями и условиями для размещения антенно-мачтового сооружения связи.

Территория располагается вне границ земель лесного фонда, вне водоохранной зоны водных объектов, иных объектов природоохранного назначения.

Изм.	Кол.уч	Лист	Нодок	Подп.	Дата

Заказчик: АО "Русские
Башни" 8920/2024-ТЧ

Лист

5

1.2. Существующее положение

Земельный участок с кадастровым №50:19:0030418:520 расположен в северной-восточной части Рузского городского округа, в районе д.Федчино

Рассматриваемый земельный участок граничит :

- с востока с автомобильной дорогой
- с юга, запада, с востока и севера – с непрошедшим межевание земельным участком в зоне сельскохозяйственного производства (СХ-3).

Космоснимок рассматриваемой территории представлен на рис. 3.



Рис. 3. Космоснимок территории

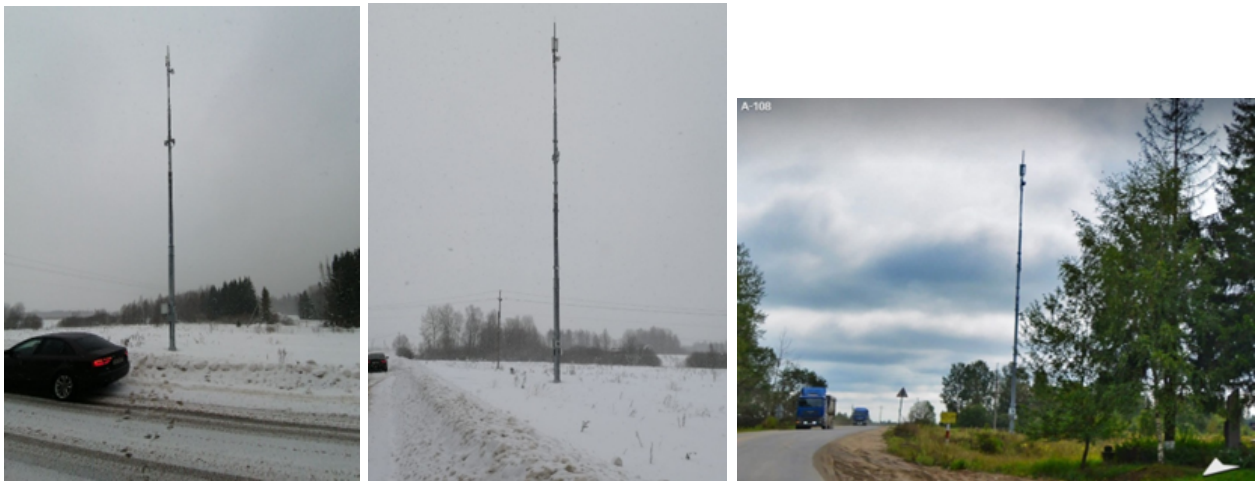
Изм.	Кол.уч	Лист	Нодок	Подп.	Дата

Заказчик: АО "Русские
Башни" 8920/2024-ТЧ

Лист

6

Фотофиксация существующего состояния территории от 24.11.2023 г. и 11.06.2024 г..



Земельный участок с кадастровым №50:19:0030418:520 имеет категорию земель «Земли сельскохозяйственного назначения», основной вид разрешенного использования (по документу) – в соответствии с территориальной зоной СХ-3, площадь – 9,0 кв.м.

В настоящее время на участке расположено антенно-мачтовое сооружение связи, находящееся в собственности у заявителя и используемое по назначению.

Иные объекты к размещению не планируются.

Существующие планировочные ограничения земельного участка - не подлежат установлению.

1.3. Характеристики рассматриваемого объекта капитального строительства

Реализация применения ВРИ «Связь» для участка с кадастровым №50:19:0030418:520 предполагается в один этап в срок 2024 г, за счет 100% средств собственника без привлечения инвесторов и без использования бюджетных средств. В настоящее время налоговые отчисления составляют 1 000,0 руб. Налоговые отчисления при реализации условно разрешенного вида использования земельного участка составят 35 000,0 руб, что целесообразно и выгодно для бюджета Московской области Российской Федерации.

Экологическое обоснование размещения сооружения связи по адресу (по документу): Российская Федерация, Рузский городской округ, в районе д.Федчино, проводилось на основе информации технического и организационного характера, предоставленной правообладателем участка. Были использованы данные аналогов, позволяющие определить ориентировочный уровень предполагаемых нарушений природных балансов территории и количественно и качественно оценить возможную экологическую

опасность нарушения рассматриваемым объектом компонентов окружающей среды.

В результате оценено воздействие деятельности планируемого объекта на окружающую среду по следующим факторам:

Атмосферный воздух: деятельность объекта не предполагает загрязнение атмосферы.

Санитарное состояние территории: деятельность объекта не предполагает образование ТБО.

Загрязнение подземных вод: поступление нефтепродуктов в подземные воды на рассматриваемом участке не планируется. Намечаемая деятельность не приведет к ухудшению состояния водных экосистем.

Акустическое воздействие: планируемая деятельность не является источником повышенного шума. Проведение специальных мероприятий по защите прилегающих к объекту территорий от шума не требуется.

Реализация применения ВРИ «Связь» для рассматриваемого земельного участка предполагается без изменения технико-экономических показателей земельного участка и сооружения на нем.

Характеристики конструкций существующего антенно-мачтового сооружения связи остаются неизменными.

Технико-экономические показатели рассматриваемого земельного участка соответствуют предельным параметрам разрешенного строительства, установленным градостроительными регламентами территориальной зоны утвержденных ПЗЗ, в части:

- максимальным процент застройки не подлежит установлению;
- предельные размеры участка не подлежат установлению, максимальный предельный размер не подлежит установлению;
- минимальные отступы от границ земельного участка не подлежат установлению.

1.4. Подтверждение соблюдения требований технических регламентов

В соответствии со статьей 37 Градостроительного кодекса Российской Федерации. Изменение одного вида разрешенного использования земельных участков и объектов капитального строительства на другой вид такого использования осуществляется в соответствии с градостроительным регламентом при условии соблюдения требований технических регламентов.

						Заказчик: АО "Русские Башни" 8920/2024-ТЧ	Лист
Изм.	Кол.уч	Лист	Нодок	Подп.	Дата		8

1.4.1 Федеральный закон «Технический регламент о безопасности зданий и сооружений» от 30.12.2009 № 384-ФЗ:

<ul style="list-style-type: none"> -Требования механической безопасности. -Требования пожарной безопасности. -Требования безопасности при опасных природных процессах и явлениях и (или) техногенных воздействиях. -Требования безопасных для здоровья человека условий проживания и пребывания в зданиях и сооружениях. -Требования безопасности для пользователей зданиями и сооружениями. -Требования доступности зданий и сооружений для инвалидов и других групп населения с ограниченными возможностями передвижения. -Требования энергетической эффективности зданий и сооружений. -Требования безопасного уровня воздействия зданий и сооружений на окружающую среду. 	
ГОСТ 27751-2014 «Надежность строительных конструкций и оснований. Основные положения». Разделы 1 (пункт 1.2), 3, 4 (пункты 4.1, 4.2), 5 (за исключением пункта 5.2.6), 6 (за исключением пункта 6.1.1), 7 - 13. (в ред. Постановления Правительства РФ от 29.09.2015 N 1033)	подлежит учету при эксплуатации сооружения
ГОСТ 31937-2011 «Здания и сооружения. Правила обследования и мониторинга технического состояния». Разделы 1, 6 (пункты 6.2.5, 6.2.6, 6.3.2, 6.3.3, 6.4.18, 6.4.19, 6.4.20), приложения Б, В, К, Л.	не требуется
ГОСТ 18105-2018 «Бетоны. Правила контроля и оценки прочности». Разделы 1, 4 (пункты 4.1 - 4.4, 4.8), 5 (пункты 5.5 - 5.10), 8 (пункты 8.2 - 8.4, 8.7)	подлежит учету при эксплуатации сооружения
ГОСТ Р 52044-2003 «Наружная реклама на автомобильных дорогах и территориях городских и сельских поселений. Общие технические требования к средствам наружной рекламы. Правила размещения». Разделы 5 (пункты 5.1, 5.2, 5.4, 5.7), 6 (пункты 6.1, 6.4, 6.12, 6.13).	не требуется
СП 15.13330.2020 "СНиП II-22-81* "Каменные и армокаменные конструкции". Разделы 1, 4 (пункт 4.4), 6 - 10.	подлежит учету при эксплуатации сооружения
СП 16.13330.2017 "СНиП II-23-81* "Стальные конструкции". Разделы 1, 4 - 6, 7 (за исключением пункта 7.3.3), 8 (за исключением пунктов 8.5.1, 8.5.9), 9 - 14, 15 (за исключением пункта 15.5.3), 16 - 18, приложения Д, Е, Ж. СП 17.13330.2011 "СНиП II-26-76 "Кровли". Разделы 1, 4 (пункты 4.1 - 4.3, 4.5, 4.6, 4.8, 4.10 - 4.13, 4.15), 5 (за исключением пунктов 5.19, 5.30), 6 - 8, 9 (пункты 9.3, 9.5 - 9.7, 9.9 - 9.14).	подлежит учету при эксплуатации сооружения
СП 18.13330.2019 "СНиП II-89-80* "Генеральные планы	не требуется

Изм.	Кол.уч	Лист	Нёдок	Подп.	Дата

Заказчик: АО "Русские Башни" 8920/2024-ТЧ

Лист

9

промышленных предприятий". Разделы 1 (пункт 1.1), 4 (пункты 4.4, 4.10, 4.14, 4.16, 4.17, 4.22), 5 (пункты 5.37, 5.38, 5.41, 5.42, 5.44 - 5.46, 5.63, 5.72, 5.74, 5.75), 6 (пункты 6.4, 6.9 - 6.15, 6.17, 6.21, 6.22).	
СП 19.13330.2019 "СНиП II-97-76 "Генеральные планы сельскохозяйственных предприятий". Разделы 1 (пункт 1.1), 4 (пункты 4.2, 4.6, 4.10, 4.12, 4.14 - 4.16, 4.18), 5 (пункт 5.20), 6 (пункты 6.5, 6.9).	не требуется
СП 20.13330.2016 "СНиП 2.01.07-85* "Нагрузки и воздействия". Разделы 1 (пункт 1.1), 4, 6 - 15, приложения В - Е.	подлежит учету при эксплуатации сооружения
СП 21.13330.2012 "СНиП 2.01.09-91 "Здания и сооружения на подрабатываемых территориях и просадочных грунтах". Разделы 1, 4 (пункты 4.3 - 4.7, 4.10, 4.11, 4.14 - 4.16), 5 (пункты 5.1.3 - 5.1.9, 5.3.1 - 5.3.4, 5.3.6, 5.4.1, 5.4.5 - 5.4.8, 5.5.1 - 5.5.3, 5.5.6 - 5.5.8, 5.5.10, 5.5.12, 5.5.14, 5.5.16), 6 (пункты 6.1.5, 6.3.1, 6.4.3, 6.4.13, 6.4.15, 6.4.22).	не требуется
СП 22.13330.2016 "СНиП 2.02.01-83* "Основания зданий и сооружений". Разделы 1, 4 (пункты 4.2, 4.4, 4.8, 4.12, 4.20), 5 (пункты 5.1.3, 5.1.7, 5.2.1 - 5.2.4, 5.2.6, 5.3.16, 5.3.17, 5.4.1 - 5.4.3, 5.4.12, 5.4.14, 5.4.15, 5.5.3 - 5.5.7, 5.5.9, 5.5.10, 5.6.3, 5.6.5 - 5.6.9, 5.6.13, 5.6.16, 5.6.25, 5.6.26, 5.7.1, 5.7.3 - 5.7.14, 5.8.1 - 5.8.13), 6 (пункты 6.1.1 - 6.13.7), 7, 9 (пункты 9.1, 9.2, 9.4, 9.5, 9.9, 9.11, 9.12, 9.14 - 9.19, 9.21 - 9.38), 10 (пункты 10.1 - 10.3, 10.5, 10.6, 10.8, 10.10 - 10.17), 11 (пункты 11.2, 11.3, 11.4, 11.9, 11.12, 11.13, 11.16, 11.17, 11.18, 11.22, 11.23, 11.24), 12 (пункты 12.4, 12.8), приложения Л, М.	подлежит учету при эксплуатации сооружения
СП 23.13330.2018 "СНиП 2.02.02-85* "Основания гидротехнических сооружений". Разделы 1, 4 (пункты 4.7 - 4.10), 7 - 14, приложения В, Г.	не требуется
СП 24.13330.2021 "СНиП 2.02.03-85 "Свайные фундаменты". Разделы 1, 4 (пункты (4.1 - 4.4, 4.7 - 4.10), 5 (пункты 5.10, 5.11), 6 (пункты 6.7 - 6.11), 7 (пункты 7.1.1 - 7.1.10, 7.1.12 - 7.1.16, 7.2.1 - 7.6.12), 8 (пункты 8.8 - 8.10, 8.11, 8.13 - 8.15, 8.17 - 8.19), 9 (пункты 9.2 - 9.15, 9.17, 9.19), 10 (пункты 10.3 - 10.7), 11 (пункты 11.5 - 11.9, 11.12, 11.13), 12 (пункты 12.2 - 12.12, 12.15), 13 (пункты 13.6, 13.7), 14 (пункты 14.2 - 14.7), 15 (пункты 15.3 - 15.8).	подлежит учету при эксплуатации сооружения
СП 25.13330.2020 "СНиП 2.02.04-88 "Основания и фундаменты на вечномерзлых грунтах". Разделы 1, 4 (пункты 4.2, 4.4, 4.5), 5 (пункты 5.5 - 5.8), 6 (пункты 6.1.2 - 6.1.3, 6.3.1 - 6.3.14, 6.5.7), 7 пункты 7.1.1, 7.2.6, 7.2.8 - 7.2.12, 7.2.15 - 7.2.17, 7.3.1 - 7.4.6), 8, 9, 10, 11, 12, 13 (пункты 13.3, 13.6 - 13.8), 14 (пункты 14.1, 14.3 - 14.11,	не требуется

Изм.	Кол.уч	Лист	Нодок	Подп.	Дата

Заказчик: АО "Русские
Башни" 8920/2024-ТЧ

14.16 - 14.19), 15 (пункты 15.2, 15.5 - 15.8), 16, приложения Г, Д, Е.	
СП 26.13330.2012 "СНиП 2.02.05-87 "Фундаменты машин с динамическими нагрузками". Разделы 1, 4 - 7.	не требуется
СП 28.13330.2017 "СНиП 2.03.11-85 "Защита строительных конструкций от коррозии". Разделы 1, 5 (за исключением пункта 5.5.5), 6 (пункты 6.4 - 6.13), 7, 8, 9 (за исключением пункта 9.3.8), 10, 11 (пункты 11.1, 11.2, 11.5 - 11.9), приложения Б - Г, Ж, Л, Р, У, Х, Ч.	подлежит учету при эксплуатации сооружения
СП 30.13330.2020 "СНиП 2.04.01-85* Внутренний водопровод и канализация зданий". Разделы 1, 4 (пункт 4.1), 5 (пункты 5.1.1 - 5.1.6, абзацы первый и десятый пункта 5.2.2, пункты 5.2.7 - 5.2.11, 5.3.1, 5.3.2, 5.4.13, 5.4.14, 5.4.16, 5.4.17, 5.5.1 - 5.6.8), 6 (за исключением пункта 6.4.15), 7 (пункты 7.1.1, 7.1.2, 7.1.4, 7.1.5, 7.3.12, 7.3.14, 7.3.15, 7.3.17, 7.3.18 - 7.3.20, 7.4.1, 7.4.6 - 7.4.9), 8 (пункты 8.1.2, 8.1.3, 8.2.1 - 8.4.5, 8.5.2 - 8.5.7, 8.6.2, 8.6.14), 9, 10 (пункты 10.1, 10.2, 10.8).	не требуется
СП 31.13330.2021. "СНиП 2.04.02-84* "Водоснабжение. Наружные сети и сооружения". Разделы 1, 4 (пункт 4.3), 5 (пункт 5.10) 7 (пункт 7.6), 8 (пункты 8.10, 8.84 - 8.86), 9 (пункты 9.2, 9.15, 9.112, 9.113, 9.117, 9.118, 9.127 - 9.130, 9.132, 9.155, 9.160, 9.179, 9.182, 9.183), 11 (пункты 11.8, 11.52, 11.53, 11.56, 11.57), 12 (пункт 12.3), 14 (пункты 14.39, 14.42), 15 (пункты 15.3, 15.4, 15.5, 15.9, 15.10, 15.13, 15.22, 15.28, 15.29, 15.30, 15.36 - 15.40), 16 (пункты 16.1 - 16.3, 16.5, 16.10, 16.14 - 16.17, 16.19 - 16.23, 16.31 - 16.48, 16.58 - 16.67, 16.92 - 16.128).	не требуется
СП 32.13330.2018 "СНиП 2.04.03-85 "Канализация. Наружные сети и сооружения". Разделы 1, 4 (пункты 4.8, 4.9, 4.11, 4.12), 5 (пункт 5.1.1 - 5.1.10), 6 (пункты 6.7.1, 6.7.2, 6.8.2), 7 (пункты 7.1.1, 7.6.1 - 7.7.7), 8 (пункты 8.1.1, 8.2.1, 8.2.19, 8.2.20), 9 (9.1.1, 9.1.2, 9.1.4, 9.1.9, 9.2.14.1), 10 (пункты 10.1.3, 10.2.9), 11 (пункты 11.1.1, 11.1.2, 11.1.4, 11.2.1, 11.2.2), 12.	не требуется
СП 33.13330.2012 "СНиП 2.04.12-86 "Расчет на прочность стальных трубопроводов". Разделы 1, 5 - 9.	не требуется
СП 34.13330.2021 "СНиП 2.05.02-85* "Автомобильные дороги". Разделы 1, 7 (пункты 7.1 - 7.5, 7.25 - 7.35, 7.40 - 7.63), 8 (пункты 8.1 - 8.5, 8.7 - 8.14, 8.16, 8.17, 8.19 - 8.38), 9 (пункт 9.5), 10 (пункты 10.4 - 10.13, 10.17 - 10.22), 11 (пункты 11.6, 11.8, 11.13), 12 (за исключением пункта 12.21).	не требуется
СП 35.13330.2011 "СНиП 2.05.03-84* "Мосты и трубы". Разделы 1, 5, 6 (за исключением пунктов 6.12, 6.23), 7	не требуется

Изм.	Кол.уч.	Лист	Нёдок	Подп.	Дата

Заказчик: АО "Русские
Башни" 8920/2024-ТЧ

(пункты 7.1 - 7.48 7.117 - 7.186), 8 (8.1 - 8.8, 8.110, 8.111, 8.113 - 8.136, 8.160 - 8.189), 9 (пункты 9.1 - 9.18, 9.37 - 9.47), 10 (пункты 10.1 - 10.5, 10.44 - 10.87), 11 (пункты 11.1 - 11.3, 11.20 - 11.26), приложения А, Б, Г, Е, Ж, К, М, Н, П, Р, С, Т, У, Ф, Х, Ц, Ш, Щ, Э, Ю, Я, приложения 1 - 5.	
СП 36.13330.2012 "СНиП 2.05.06-85* "Магистральные трубопроводы". Разделы 1 (пункт 1.1), 5 (пункты 5.5 - 5.6), 7 (пункты 7.6 - 7.10, 7.15 - 7.18, 7.20, 7.22, 7.24, 7.25), 8 (пункты 8.1.3, 8.2.6, 8.2.11), 10 (пункты 10.2.1 - 10.3.7), 11 - 14, 16, 17 (пункты 17.1.1 - 17.1.21).	не требуется
СП 37.13330.2012 "СНиП 2.05.07-91* "Промышленный транспорт". Разделы 1, 5 (пункты 5.2.9 - 5.2.11, 5.3.9, 5.3.10, 5.3.15, 5.3.16, 5.4.1 - 5.5.27, 5.6.19 (за исключением абзаца первого пункта 5.6.19), пункты 5.7.1 - 5.7.10, первое предложение пункта 5.9.4, абзацы первый и четвертый пункта 5.9.6, абзацы второй - пятый пункта 5.9.7, пункты 5.11.8, 5.12.15, 5.12.20, 5.12.28, 5.14.1 - 5.14.39, 5.17.2), 6 (пункты 6.2.3, 6.3.1 - 6.3.34, 6.5.1 - 6.5.15, 6.7.1 - 6.7.6, 6.10.1 - 6.10.10, 6.12.1 - 6.12.9), 7 (пункты 7.3.1 - 7.6.12, 7.10.4), 8 (пункт 8.7.2), 9 (пункты 9.1.4, 9.2.1 - 9.2.7, 9.4.4, 9.4.8, 9.4.13, 9.4.14, 9.5.1 - 9.6.8), 10 (пункты 10.4.9, 10.4.10, 10.7.3, 10.7.4, 10.8.1 - 10.8.11), 11 (пункт 11.3.1)	не требуется
СП 38.13330.2018 "СНиП 2.06.04-82* "Нагрузки и воздействия на гидротехнические сооружения (волновые, ледовые и от судов)". Разделы 1, 4 - 7.	не требуется
СП 39.13330.2012 "СНиП 2.06.05-84* "Плотины из грунтовых материалов". Разделы 1, 4 - 8.	не требуется
СП 40.13330.2012 "СНиП 2.06.06-85 "Плотины бетонные и железобетонные". Разделы 1, 4 - 8.	не требуется
СП 41.13330.2012 "СНиП 2.06.08-87 "Бетонные и железобетонные конструкции гидротехнических сооружений". Разделы 1, 5 (пункты 5.5 - 5.8, 5.13 - 5.28, 5.30 - 5.35), 6 (пункты 6.1, 6.1.1, 6.2, 6.6 - 6.8, 6.10 - 6.13, 6.15 - 6.22, 6.26 - 6.31), 7 - 10.	не требуется
СП 42.13330.2016 "СНиП 2.07.01-89* "Градостроительство. Планировка и застройка городских и сельских поселений". Разделы 1 (пункт 1.1), 4, 5 (за исключением пунктов 5.4, 5.7), 6 (за исключением пункта 6.3), 8 (пункты 8.2 - 8.6, 8.8, 8.9, 8.12 - 8.20, 8.24 - 8.26), 9, 10 (пункты 10.1 - 10.5), 11 (пункты 11.1 - 11.24, 11.25 (таблица 10, за исключением примечания 4), 11.26, 11.27), 12 (за исключением пункта 12.33), 13, 14.	подлежит учету при эксплуатации сооружения
СП 43.13330.2012 "СНиП 2.09.03-85 "Сооружения	не требуется

Изм.	Кол.уч	Лист	Нодок	Подп.	Дата

Заказчик: АО "Русские
Башни" 8920/2024-ТЧ

промышленных предприятий". Разделы 1, 4 (пункты 4.6, 4.17), 5 (пункты 5.3.5, 5.3.7 - 5.3.14, 5.4.11 - 5.4.26), 6 (пункты 6.1.8, 6.1.19, 6.1.22, 6.1.30, 6.1.31, 6.1.47, 6.2.10), 7 (пункты 7.1.9, 7.1.10, 7.2.8, 6.1.22, 6.1.30, 6.1.31, 6.1.47, 6.2.10), 7 (пункты 7.1.9, 7.1.10, 7.2.8, 7.2.9, 7.2.10, 7.3.23, 7.3.26 - 7.3.28, 7.3.29, 7.3.30, 7.3.33 - 7.3.56, 7.4.8, 7.4.11), 8 (пункты 8.1.7, 8.2.11, 8.2.17, 8.3.10, 8.3.11, 8.3.15 - 8.3.25, 8.4.5, 8.5.6), 9 (пункты 9.1.21, 9.1.34, 9.1.37, 9.2.12, 9.3.24, 9.3.26, 9.3.29, 9.3.33, 9.3.39, 9.3.47, 9.3.49, 9.4.3, 9.5.9).	
СП 45.13330.2017 "СНиП 3.02.01-87 "Земляные сооружения, основания и фундаменты". Разделы 1, 6 (пункты 6.1.10, 6.1.12, 6.1.14, 6.1.15, 6.1.16, 6.1.19, 6.1.21), 8 (пункты 8.3, 8.19), 10, 11(пункты 11.30, 11.43), 12 (пункт 12.7.5, таблица 12.1, пункт 12.8.18, позиция 2 таблицы 12.2), 14 (пункт 14.1.29, таблица 14.4), 15 (пункт 15.7), 16 (пункт 16.4.10), 19 (пункт 19.19, таблица 19.1).	подлежит учету при эксплуатации сооружения
СП 46.13330.2012 "СНиП 3.06.04-91 "Мосты и трубы". Разделы 1, 7 (пункты 7.6, 7.9, 7.40, 7.51), 8 (пункты 8.9, 8.21), 9 (пункты 9.17, 9.73), 10 (пункты 10.57 - 10.59, 10.61, 10.78), 11 (пункты 11.9, 11.30), 13 (пункт 13.8)	не требуется
СП 47.13330.2016 "СНиП 11-02-96 "Инженерные изыскания для строительства. Основные положения". Разделы 1 (пункт 1.1), 4 (пункты 4.8, 4.12 - 4.15, 4.17, 4.19 (первое и третье предложения пункта 4.22), 5 (пункты 5.1.1.2, 5.1.1.5 - 5.1.1.7, 5.1.1.9, 5.1.1.16 - 5.1.1.19, 5.1.2.5, 5.1.2.8, 5.1.2.13, 5.1.3.1.2, 5.1.3.4.2, 5.1.3.4.3, 5.1.3.5.4, 5.1.4.4, 5.1.4.5, 5.1.6.2, 5.1.6.4, 5.1.6.8, 5.4.4, подраздел 5.6), 6 (пункты 6.2.3, 6.2.5, 6.2.6, 6.3.2, 6.3.3, абзац последний пункта 6.3.5, пункты 6.3.6 - 6.3.8, 6.3.15, 6.3.17, 6.3.21, 6.3.23, 6.3.26, 6.3.28 - 6.3.30, 6.4.2, 6.4.3, 6.4.8, 6.7.1 - 6.7.5), 7 (пункты 7.1.6, 7.4.5, 7.4.6, 7.6.1 - 7.6.5), 8 (пункты 8.2.2, 8.2.3, 8.3.2, 8.3.3, 8.4.2, 8.4.3, 8.5.1 - 8.5.4), приложения А, Б, В, Г.	не требуется
СП 50.13330.2012 "СНиП 23-02-2003 "Тепловая защита зданий". Разделы 1, 4 (пункты 4.3, 4.4), 5 (пункты 5.1, 5.2, 5.4 - 5.7), 6 (пункт 6.8), 7 (пункт 7.3), 8 (подпункты "а" и "б" пункта 8.1), 9 (пункт 9.1), приложение Г.	не требуется
СП 51.13330.2011 "СНиП 23-03-2003 "Защита от шума". Разделы 1, 4 (пункты 4.2 - 4.5), 5, 6 (пункты 6.1, 6.3), 7, 8, 9 (пункты 9.1 - 9.6, 9.17 - 9.21), 10 (пункты 10.1, 10.3 - 10.16), 11 (пункты 11.1 - 11.21, 11.26), 12.	подлежит учету при эксплуатации сооружения
СП 52.13330.2016 "СНиП 23-05-95* "Естественное и искусственное освещение". Разделы 1 (пункты 1.1, 1.2), 4 - 6, 7 (пункты 7.1 - 7.35, 7.37, 7.38, 7.40, 7.45 - 7.86, 7.101 - 7.122), приложение К.	не требуется

Изм.	Кол.уч	Лист	Нодок	Подп.	Дата

Заказчик: АО "Русские
Башни" 8920/2024-ТЧ

СП 53.13330.2019. «Планировка и застройка территории ведения гражданами садоводства.»	не требуется
СП 54.13330.2022 "СНиП 31-01-2003 "Здания жилые многоквартирные". Разделы 1 (пункт 1.1), 4 (пункты 4.3 - 4.7, абзацы третий - шестой пункта 4.8, пункты 4.9, 4.10 (за исключением слов "все предприятия, а также Связь с режимом функционирования после 23 ч"), 4.11, 4.12), 5 (пункты 5.5, 5.8), 6 (пункты 6.2, 6.5 - 6.8), 7 (пункты 7.1.2, 7.1.4 - 7.1.14, абзац второй пункта 7.1.15, пункты 7.2.1 - 7.2.15, 7.3.6 - 7.3.10, 7.4.2, 7.4.3, 7.4.5, 7.4.6), 8 (пункты 8.2 - 8.7, 8.11 - 8.13), 9 (пункты 9.2 - 9.4, 9.6, 9.7, 9.10 - 9.12, 9.16, 9.18 - 9.20, 9.22, 9.23, 9.25 - 9.28, 9.31, 9.32), 10 (пункт 10.6), 11 (пункты 11.3, 11.4).	не требуется
СП 56.13330.2021 "СНиП 31-03-2001 "Производственные здания". Разделы 1, 4 (пункты 4.5, абзац последний пункта 4.6, пункт 4.11), 5 (пункты 5.1, 5.4, 5.7 - 5.9, 5.11 - 5.12, 5.15 - 5.20, 5.23 - 5.26, 5.29, 5.30, 5.33, 5.34, 5.36).	не требуется
СП 58.13330.2019 "СНиП 33-01-2003 "Гидротехнические сооружения. Основные положения". Разделы 1, 4 - 8, приложения А, Б, Г, Д, Е.	не требуется
СП 59.13330.2020 "СНиП 35-01-2001 "Доступность зданий и сооружений для маломобильных групп населения". Разделы 1 (пункты 1.1 - 1.6), 2, 4 (пункты 4.1.2 - 4.1.11, абзацы первый - пятый пункта 4.1.12, пункты 4.1.14 - 4.1.16, абзац первый пункта 4.1.17, пункты 4.2.1 - 4.2.4, 4.2.6, 4.3.1, 4.3.3 - 4.3.5, 4.3.7), 5 (пункты 5.1.1 - 5.1.3, абзацы первый - третий и пятый пункта 5.1.4, абзац первый пункта 5.1.5, пункты 5.1.6 - 5.1.8, 5.2.1 - 5.2.4, 5.2.6 - 5.2.11, 5.2.13, абзацы первый и второй пункта 5.2.14, пункты 5.2.15 - 5.2.17, абзац первый пункта 5.2.19, пункты 5.2.20 - 5.2.32, абзац второй пункта 5.2.33, пункты 5.2.34, 5.3.1 - 5.3.9, 5.4.2, 5.4.3, 5.5.1, 5.5.2, абзац первый пункта 5.5.3, пункты 5.5.4 - 5.5.7), 6 - 8, приложение Г.	не требуется
СП 60.13330.2020 "СНиП 41-01-2003 "Отопление, вентиляция и кондиционирование воздуха". Разделы 1, 4 (за исключением пункта 4.7), 5 (за исключением пункта 5.3), 6.1 (пункты 6.1.2 - 6.1.4, 6.1.6, 6.1.7), 6.2 (пункты 6.2.4 - 6.2.6, 6.2.8 - 6.2.10), 6.3 пункты 6.3.2 - 6.3.8), 6.4 (пункты 6.4.1 - 6.4.3, 6.4.5, 6.4.7 - 6.4.9, 6.4.11, 6.4.14), 6.5 (пункты 6.5.3 - 6.5.8), 7 (пункты 7.1.2, 7.1.3, 7.1.5 - 7.1.10, 7.1.12, 7.1.18, 7.2.1 - 7.3.5, 7.4.1 - 7.4.4, 7.4.6, 7.5.1, 7.5.2, 7.5.5, 7.5.11, 7.6.1 - 7.6.5, 7.9.4 - 7.9.16, 7.10.2, 7.10.3, 7.10.6, 7.10.7, 7.11.1 - 7.11.14), 8, 9 (пункты 9.5, 9.7 - 9.14, 9.16, 9.23), 10, 11 (пункты 11.4.3 - 11.4.7), 12, 13 (пункты 13.3 - 13.7), 14 (пункты 14.1, 14.2), приложения А - Д, Ж, И, К.	не требуется

Изм.	Кол.уч	Лист	Нёдок	Подп.	Дата

Заказчик: АО "Русские
Башни" 8920/2024-ТЧ

Лист

14

СП 61.13330.2012 "СНиП 41-03-2003 "Тепловая изоляция оборудования и трубопроводов". Разделы 1, 5 (пункты 5.9, 5.18, 5.19)	не требуется
СП 62.13330.2011 «СНиП 42-01-2012 «Газораспределительные системы». Разделы 1, 4 (пункты 4.12 - 4.14, 4.2, 4.5, 4.6, 4.10), 5(пункты 5.1.2 - 5.1.4, 5.1.8, 5.2.1, 5.2.4, 5.3.2 - 5.3.5, 5.4.1 - 5.4.4, 5.5.2, 5.5.4, 5.5.5, 5.6.1 - 5.6.7, 5.7.2), 6 (пункты 6.2.3, 6.3.2 - 6.3.5, 6.4.1 - 6.4.4, 6.5.8, 6.5.9, 6.5.11, 6.5.13), 7 (пункты 7.1, 7.2, 7.4, 7.6 - 7.9), 8 (пункты 8.1.2, 8.1.4, 8.1.5, 8.1.7, 8.2.2 - 8.2.4), 9 (пункты 9.1.2, 9.1.6, 9.1.7, 9.3.2 - 9.3.4, 9.4.2 - 9.4.4, 9.4.7, 9.4.8, 9.4.15 - 9.4.17, 9.4.21 - 9.4.24), 10 (за исключением пункта 10.4.1).	не требуется
СП 63.13330.2018 "СНиП 52-01-2003 "Бетонные и железобетонные конструкции. Основные положения". Разделы 1, 4 - 10, 11 (пункты 11.1.2 - 11.1.5, 11.2.1 - 11.2.3, 11.2.6 - 11.2.8, 11.4.2 - 11.4.6, 11.5.2), 12, 13.	подлежит учету при эксплуатации сооружения
СП 64.13330.2017 "СНиП II-25-80 "Деревянные конструкции". Разделы 1 (пункт 1.1, 1.2, 1.7), 4 (пункты 4.2 - 4.4, 4.11), 5, 6, 7, 8, приложение Е.	не требуется
СП 70.13330.2012 "СНиП 3.03.01-87 "Несущие и ограждающие конструкции". Разделы 1 (пункт 1.1), 3 (пункты 3.3, 3.5, 3.6, 3.20, 3.23), 4 (пункты 4.5.1, 4.5.3, подразделы 4.6, 4.9, пункты 4.10.6, 4.10.7, 4.12.1 - 4.12.3, 4.14.1 - 4.15.4, пункты 4.16.6, 4.19.11), 5 (пункты 5.2.3 - 5.2.6, 5.3.3, 5.3.6, 5.3.12, 5.3.13, 5.4.1 - 5.4.3, 5.11.1 - 5.11.17, 5.12.2 - 5.12.5, 5.16.4, 5.16.10, 5.16.11, 5.16.19 - 5.16.21, 5.16.24, 5.17.6, 5.17.8, 5.18.3, 5.18.8, 5.18.15, 5.18.16, 5.18.20), 6 (пункты 6.1.2, 6.1.7, 6.2.2, 6.2.4, 6.2.5, 6.2.6, 6.2.11, 6.2.15, 6.3.1 - 6.6.3), 7 (пункты 7.3.23, 7.4.13, 7.6.19), 8 (пункт 8.1.7), 9 (пункты 9.1.4, 9.1.9, 9.2.9, 9.3.1, 9.11.1 - 9.12.5, 9.14.1 - 9.14.3, 9.16.1 - 9.16.7, 9.18.1 - 9.18.5), 10.	подлежит учету при эксплуатации сооружения
СП 78.13330.2012 "СНиП 3.06.03-85 "Автомобильные дороги". Разделы 1, 4 (пункт 4.2), 6 (пункт 6.6), 12 (пункт 12.5.3). СП 79.13330.2012 "СНиП 3.06.07-86 "Мосты и трубы. Правила обследований и испытаний". Разделы 1, 4 - 9, 10 (пункты 10.3 - 10.5).	не требуется
СП 86.13330.2022 "СНиП III-42-80* "Магистральные трубопроводы". Разделы 1, 6 (пункты 6.4.1 - 6.4.23), 8 (пункты 8.6.1, 8.6.2, 8.6.4), 9 (пункты 9.11.1 - 9.11.42), 10 (пункт 10.5.4), 11 (пункты 11.2.5, 11.5.1 - 11.6.12), 14 (пункт 14.3.1), 18 (пункты 18.1.4, 18.5.1 - 18.5.2, 18.6.3), 19 (пункты 19.3.1, 19.3.2, 19.3.6, 19.3.7, 19.3.12, 19.3.13, 19.5.2, 19.5.4, 19.5.6 - 19.5.11, 19.5.13), 23.	не требуется

Изм.	Кол.уч	Лист	Нёдок	Подп.	Дата

Заказчик: АО "Русские
Башни" 8920/2024-ТЧ

СП 88.13330.2022 "СНиП II-11-77* "Защитные сооружения гражданской обороны".	не требуется
СП 89.13330.2016 "СНиП II-35-76 "Котельные установки".	не требуется
СП 90.13330.2012 "СНиП II-58-75 "Электростанции тепловые". Разделы 1, 6 (пункты 6.8 - 6.14), 7 (пункты 7.1.5, 7.1.8 - 7.1.10, 7.1.12, 7.1.13, 7.1.15, 7.1.16, 7.2.1 - 7.2.12, 7.3.1 - 7.3.11), 9 (пункты 9.1.2, 9.1.7, 9.1.15 - 9.1.17, 9.1.23, 9.2.1 - 9.2.20, 9.4.1 - 9.4.9, 9.4.14, 9.4.15, 9.4.20, 9.5.4 - 9.5.11, 9.5.13 - 9.5.15, 9.6.3, 9.6.4), 10 (пункты 10.1.37 - 10.1.78, 10.2.1.3 - 10.2.1.15, 10.2.1.17, 10.3.4, 10.3.5), 12 (пункты 12.5.2.1, 12.5.2.9, 12.5.3.1).	не требуется
СП 91.13330.2012 "СНиП II-94-80 "Подземные горные выработки". Разделы 1, 5 (пункты 5.2 - 5.6), 6 (пункты 6.1.1 - 6.11.11, 6.14.1 - 6.16.5), 7, приложения А, Б, В, Г, Д, Е.	не требуется
СП 92.13330.2012 "СНиП II-108-78 "Склады сухих минеральных удобрений и химических средств защиты растений". Разделы 1, 4 (пункты 4.1, 4.2, 4.5, 4.6, 4.6.1, 4.6.5, 4.8), 5 (пункты 5.1, 5.3), 6 (пункты 6.1, 6.2, 6.4 - 6.6).	не требуется
СП 98.13330.2018 "СНиП 2.05.09-90 "Трамвайные и троллейбусные линии". Разделы 1, 5 (пункты 5.1 - 5.24, 5.70, 5.71, 5.72 - 5.84), 7 (пункты 7.9, 7.48, 7.58 - 7.67, 7.70, 7.71, 7.95, 7.96 - 7.101), 9 (пункт 9.17).	не требуется
СП 101.13330.2023 "СНиП 2.06.07-87 "Подпорные стены, судоходные шлюзы, рыбопропускные и рыбозащитные сооружения". Разделы 1, 5 (пункты 5.3 - 5.8), 6 (пункты 6.4 - 6.12), 7 - 10, приложения Б, Л.	не требуется
СП 102.13330.2012 "СНиП 2.06.09-84 "Туннели гидротехнические" Разделы 1, 4, 5, 6 (пункты 6.2 - 6.4), 7, 8, 9 (пункты 9.1 - 9.3), 10.	не требуется
СП 103.13330.2012 "СНиП 2.06.14-85 "Защита горных выработок от подземных и поверхностных вод". Разделы 1, 4, 5, 6 (пункты 6.1 - 6.7), 7 (пункты 7.1 - 7.7), 8 (пункты 8.1, 8.2, 8.5 - 8.7, 8.9), 9 (пункты 9.1, 9.9, 9.10, 9.13 - 9.15, 9.17).	не требуется
СП 105.13330.2012 "СНиП 2.10.02-84 "Здания и помещения для хранения и переработки сельскохозяйственной продукции" Разделы 1, 4.	не требуется
СП 106.13330.2012 "СНиП 2.10.03-84 "Животноводческие, птицеводческие и звероводческие здания и помещения". Разделы 1, 4 (пункты 4.2 - 4.6), 5.	не требуется

Изм.	Кол.уч	Лист	Нёдок	Подп.	Дата

Заказчик: АО "Русские
Башни" 8920/2024-ТЧ

СП 108.13330.2012 «Сооружения по хранению и переработке зерна». Разделы 1, 4 (пункты 4.4, 4.8, 4.9), 6 (пункты 6.2 - 6.4), 6.8 (пункты 6.8.6, 6.8.9, 6.8.10, 6.8.19), 6.9 (пункт 6.9.15), 6.10 (пункты 6.10.3, 6.10.8, 6.10.12), 6.11 (пункты 6.11.1, 6.11.2, 6.11.4), 7.	не требуется
СП 109.13330.2012 "СНиП 2.11.02-87 "Холодильники". Разделы 1 (пункты 1.1, 1.2), 5 (пункты 5.12, 5.15 - 5.18, 5.23, 5.24, 5.29), 10 (пункты 10.1, 10.2). СП 113.13330.2012 "СНиП 21-02-99* "Стоянки автомобилей". Разделы 1, 4 (пункты 4.2, 4.3, 4.5 - 4.7, 4.10, 4.11, 4.14), 5 (пункты 5.1.5, 5.1.14, 5.1.15, 5.1.20 - 5.1.24, 5.1.28, 5.1.29, 5.1.31, абзац первый пункта 5.1.32, пункты 5.1.34 - 5.1.43, 5.1.45 , абзацы первый и второй пункта 5.2.1, пункты 5.2.2, 5.2.3, 5.2.6 - 5.2.8, 5.2.18, 5.2.19, 5.2.20, 5.2.29, 5.2.31, 5.2.37), 6 (пункты 6.1.3, 6.2.1, 6.2.4, 6.3.1 - 6.3.13, 6.4.2 - 6.4.6, 6.5.3 - 6.5.7), приложение В.	не требуется
СП 116.13330.2012 "СНиП 22-02-2003 "Инженерная защита территорий, зданий и сооружений от опасных геологических процессов. Основные положения". Разделы 1, 4 (пункты 4.9, 4.12, 4.16), 5 (пункты 5.2.2 - 5.2.5, 5.3.1.3 - 5.3.1.8, 5.3.2.1 - 5.3.4.2), 6 (пункты 6.2.1 - 6.3.5.2), 7 (пункты 7.2.1 - 7.3.2.6), 8 (пункты 8.2.1 - 8.3.7.1), 10 (пункт 10.3.8), 11 (пункты 11.2.1 - 11.3.7), 12 (пункты 12.2.1, 12.2.2).	не требуется
СП 118.13330.2022 "СНиП 31-06-2009 "Общественные здания и сооружения". Разделы 1, 3, 4 (пункты 4.1 - 4.7, 4.9 - 4.10, 4.11 (за исключением абзаца второго пункта 4.11), пункты 4.12, 4.14 - 4.22, абзацы первый и второй пункта 4.23, пункты 4.24 - 4.26, 4.28 - 4.30), 5 (пункты 5.1, 5.2, 5.4 - 5.7, 5.9 - 5.13, 5.20 - 5.27, 5.32 - 5.36, 5.38 - 5.46), 6 (пункты 6.1 - 6.6, 6.8 - 6.12, 6.14 - 6.21, 6.23 - 6.28, 6.30 - 6.38, 6.40 - 6.48, 6.53 - 6.58, 6.64, 6.72, 6.77, 6.81 - 6.95), 7 (пункты 7.1 - 7.5, 7.8, 7.10 - 7.27, 7.35, 7.37 - 7.43, 7.46 - 7.49), 8 (пункты 8.1 - 8.7, абзац первый пункта 8.9, пункты 8.10, 8.11, 8.14, 8.18, 8.19, 8.21, 8.24 - 8.26, 8.28 - 8.34), 9 (пункты 9.1 - 9.5), приложение Г.	не требуется
СП 119.13330.2017 "СНиП 32-01-95 "Железные дороги колеи 1520 мм".	не требуется
СП 120.13330.2022 "СНиП 32-02-2003 "Метрополитены".	не требуется
СП 122.13330.2012 "СНиП 32-04-97 "Тоннели железнодорожные и автодорожные". Разделы 1, 4, 5 (пункты 5.1.1 - 5.3.3.3, 5.4.1.1 - 5.4.1.12, 5.4.3.1 - 5.4.3.5, 5.4.6.1 - 5.4.6.12, 5.5.1.1- 5.6.17, 5.7.9.1 - 5.7.9.21, 5.8.1 - 5.8.21, 5.9.5.1 - 5.9.5.8, 5.11.1 - 5.14.6, подраздел 5.15), 6 (пункты 6.1.1 - 6.2.9.8), 7, приложение А.	не требуется

Изм.	Кол.уч	Лист	Нёдок	Подп.	Дата

Заказчик: АО "Русские
Башни" 8920/2024-ТЧ

СП 121.13330.2012 "СНиП 32-03-96 "Аэродромы" Разделы 1, 5 - 10.	не требуется
СП 123.13330.2012 "СНиП 34-02-99 "Подземные хранилища газа, нефти и продуктов их переработки". Разделы 1, 4 (пункты 4.6, 4.7, 4.8, 4.10, 4.13), 6, 7 (подраздел 7.1, пункты 7.2.4), 8, 9 (пункты 9.1.1, 9.1.2), 10 (пункты 10.2.4, 10.2.12, 10.3.9), 11.	не требуется
СП 124.13330.2012 "СНиП 41-02-2003 "Тепловые сети". Разделы 1, 5 (пункт 5.5), 6 (пункты 6.1 - 6.10, 6.25 - 6.34), 9, 10, 12,13, 15 - 17.	не требуется
СП 125.13330.2012 "СНиП 2.05.13-90 "Нефтепродуктопроводы, прокладываемые на территории городов и других населенных пунктов". Разделы 1, 5 (пункт 5.3), 6 (пункты 6.2, 6.3), 7, 8, 10, 11.	не требуется
СП 128.13330.2016 "СНиП 2.03.06-85 "Алюминиевые конструкции". Разделы 1 (пункт 1.1), 4, 6 - 10, 11 (пункты 11.1.1 - 11.1.5), 12, 13, приложения Г, Д, Е.	не требуется
СП 131.13330.2020 "СНиП 23-01-99* "Строительная климатология". Разделы 1, 3 - 13.	не требуется
СП 132.13330.2011 "Обеспечение антитеррористической защищенности зданий и сооружений. Общие требования проектирования". Разделы 1, 7, 8.	не требуется

1.4.2. Федеральный закон «Технический регламент о требованиях пожарной безопасности» от 22.07.2008 N 123-ФЗ:

Требования технического регламента (обосновывается в случае применения для планируемого ВРИ)	Обоснование соблюдения требования со ссылкой на нормативно-правовое законодательство и/или специальные технические условия / согласования уполномоченных органов государственной власти (организаций).
Требования к документации при планировке территорий поселений и городских округов	Планировка и застройка территорий поселений и городских округов должны осуществляться в соответствии с генеральными планами поселений и городских округов, учитывающими требования пожарной безопасности, установленные настоящим Федеральным законом. Описание и обоснование положений, касающихся проведения мероприятий по обеспечению пожарной безопасности территорий поселений и городских округов, должны входить в пояснительные записки к материалам по обоснованию проектов планировки территорий поселений и городских округов.

Изм.	Кол.уч	Лист	Нодок	Подп.	Дата

Заказчик: АО "Русские Башни" 8920/2024-ТЧ

Размещение взрывопожароопасных объектов на территориях поселений и городских округов	Не относится
Противопожарное водоснабжение поселений и городских округов	На территориях поселений и городских округов должны быть источники наружного противопожарного водоснабжения. (в ред. Федерального закона от 10.07.2012 N 117-ФЗ) 2 К источникам наружного противопожарного водоснабжения относятся: 1) наружные водопроводные сети с пожарными гидрантами; 2) водные объекты, используемые для целей пожаротушения в соответствии с законодательством Российской Федерации; 3) противопожарные резервуары. (п. 3 введен Федеральным законом от 10.07.2012 N 117-ФЗ) 3 Поселения и городские округа должны быть оборудованы противопожарным водопроводом. При Противопожарный водопровод допускается объединять с хозяйственно-питьевым или производственным водопроводом. 4 В поселениях и городских округах с количеством жителей до 5000 человек, отдельно стоящих зданиях классов функциональной пожарной опасности Ф1.1, Ф1.2, Ф2, Ф3, Ф4 объемом до 1000 кубических метров, расположенных в поселениях и городских округах, не имеющих кольцевого противопожарного водопровода, зданиях и сооружениях класса функциональной пожарной опасности Ф5 с производствами категорий В, Г и Д по пожаровзрывоопасности и пожарной опасности при расходе воды на наружное пожаротушение 10 литров в секунду, на Связях грубых кормов объемом до 1000 кубических метров, (в ред. Федерального закона от 10.07.2012 N 117-ФЗ)
Противопожарные расстояния между зданиями, сооружениями и лесничествами	Противопожарные расстояния между зданиями, сооружениями должны обеспечивать нераспространение пожара на соседние здания сооружения.
Противопожарные расстояния от зданий и сооружений складов нефти и нефтепродуктов до граничащих с ними объектов защиты	Не относится
Противопожарные расстояния от резервуаров сжиженных углеводородных газов до зданий и сооружений	Не относится
Противопожарные расстояния от газопроводов, нефтепроводов, нефтепродуктопроводов,	Не относится

Изм.	Кол.уч	Лист	Нодок	Подп.	Дата

Заказчик: АО "Русские
Башни" 8920/2024-ТЧ

Лист

19

конденсаторов до соседних объектов защиты	
Общие требования пожарной безопасности к поселениям и городским округам по размещению подразделений пожарной охраны	<p>1 Дислокация подразделений пожарной охраны на территориях поселений и городских округов определяется исходя из условия, что время прибытия первого подразделения к месту вызова в городских поселениях и городских округах не должно превышать 10 минут, а в сельских поселениях - 20 минут.</p> <p>2 Подразделения пожарной охраны населенных пунктов должны размещаться в зданиях пожарных депо. 3 Порядок и методика определения мест дислокации подразделений пожарной охраны на территориях поселений и городских округов устанавливаются нормативными документами по пожарной безопасности.</p>
Требования к проектной документации на объекты строительства	Проектная документация на здания, сооружения, строительные конструкции, инженерное оборудование и строительные материалы должна содержать пожарно-технические характеристики, предусмотренные настоящим Федеральным законом. Для зданий, сооружений, для которых отсутствуют нормативные требования пожарной безопасности, на основе требований настоящего Федерального закона должны быть разработаны специальные технические условия, отражающие специфику обеспечения их пожарной безопасности и содержащие комплекс необходимых инженерно-технических и организационных мероприятий по обеспечению пожарной безопасности.
Нормативное значение пожарного риска для зданий и сооружений	Индивидуальный пожарный риск в зданиях и сооружениях не должен превышать значение одной миллионной в год при размещении отдельного человека в наиболее удаленной от выхода из здания и сооружения точке. Риск гибели людей в результате воздействия опасных факторов пожара должен определяться с учетом функционирования систем обеспечения пожарной безопасности зданий и сооружений.
Требования пожарной безопасности при проектировании, реконструкции и изменении функционального назначения зданий и сооружений	Конструктивные, объемно-планировочные и инженерно-технические решения зданий и сооружений должны обеспечивать в случае пожара: 1) эвакуацию людей в безопасную зону до нанесения вреда их жизни и здоровью вследствие воздействия опасных факторов пожара; 2) возможность проведения мероприятий по спасению людей; 3) возможность доступа личного состава подразделений пожарной охраны и доставки средств пожаротушения в любое помещение зданий и сооружений; 4) возможность подачи огнетушащих веществ в очаг пожара; 5) нераспространение пожара на соседние здания и сооружения. 3. При изменении функционального назначения зданий, сооружений или отдельных помещений в них, а также при изменении объемно-планировочных и конструктивных решений должно быть

Изм.	Кол.уч	Лист	Нодок	Подп.	Дата

Заказчик: АО "Русские
Башни" 8920/2024-ТЧ

Лист

20

		обеспечено выполнение требований пожарной безопасности, установленных в соответствии с настоящим Федеральным законом применительно к новому назначению этих зданий, сооружений или помещений.
Требования к функциональным характеристикам систем обеспечения пожарной безопасности зданий и сооружений		Величина индивидуального пожарного риска в зданиях и сооружениях с массовым пребыванием людей, зданиях и сооружениях повышенной этажности, а также в зданиях и сооружениях с пребыванием детей и групп населения с ограниченными возможностями передвижения должна обеспечиваться в первую очередь системой предотвращения пожара и комплексом организационно-технических мероприятий. Системы противопожарной защиты зданий и сооружений должны обеспечивать возможность эвакуации людей в безопасную зону до наступления предельно допустимых значений опасных факторов пожара.
Требования пожарной безопасности к электроустановкам зданий и сооружений		<p>Электроустановки зданий и сооружений должны соответствовать классу пожаровзрывоопасной зоны, в которой они установлены, а также категории и группе горючей смеси. Кабельные линии и электропроводка систем противопожарной защиты, средств обеспечения деятельности подразделений пожарной охраны, систем обнаружения пожара, оповещения и управления эвакуацией людей при пожаре, аварийного освещения на путях эвакуации, аварийной вентиляции и противодымной защиты, автоматического пожаротушения, внутреннего противопожарного водопровода, лифтов для транспортировки подразделений пожарной охраны в зданиях и сооружениях должны сохранять работоспособность в условиях пожара в течение времени, необходимого для выполнения их функций и эвакуации людей в безопасную зону. Кабели от трансформаторных подстанций резервных источников питания до вводно распределительных устройств должны прокладываться в отдельных огнестойких каналах или иметь огнезащиту. Линии электроснабжения помещений зданий и сооружений должны иметь устройства защитного отключения, предотвращающие возникновение пожара. Правила установки и параметры устройств защитного отключения должны учитывать требования пожарной безопасности, установленные в соответствии с настоящим Федеральным законом. Распределительные щиты должны иметь защиту, исключающую распространение горения за пределы щита из слаботочного отсека в силовой и наоборот. Горизонтальные и вертикальные каналы для прокладки электрокабелей и проводов в зданиях и сооружениях должны иметь защиту от распространения пожара. В местах прохождения кабельных каналов, коробов, кабелей и проводов через строительные конструкции с нормируемым пределом огнестойкости должны быть предусмотрены кабельные проходки с пределом огнестойкости не ниже предела огнестойкости данных конструкций.</p> <p>Кабели, прокладываемые открыто, должны быть не</p>

Изм.	Кол.уч	Лист	Нодок	Подп.	Дата

Заказчик: АО "Русские
Башни" 8920/2024-ТЧ

Лист

21

	<p>распространяющими горение. Светильники аварийного освещения на путях эвакуации с автономными источниками питания должны быть обеспечены устройствами для проверки их работоспособности при имитации отключения основного источника питания. Ресурс работы автономного источника питания должен обеспечивать аварийное освещение на путях эвакуации в течение расчетного времени эвакуации людей в безопасную зону.</p>
Требования к системам автоматического пожаротушения и системам пожарной сигнализации	<p>Автоматические установки пожаротушения и пожарной сигнализации должны монтироваться в зданиях и сооружениях в соответствии с проектной документацией, разработанной и утвержденной в установленном порядке.</p> <p>Автоматические установки пожаротушения должны быть обеспечены:</p> <ol style="list-style-type: none"> 1) расчетным количеством огнетушащего вещества, достаточным для ликвидации пожара в защищаемом помещении, здании или сооружении; 2) устройством для контроля работоспособности установки; 3) устройством для оповещения людей о пожаре, а также дежурного персонала и (или) подразделения пожарной охраны о месте его возникновения; 4) устройством для задержки подачи газовых и порошковых огнетушащих веществ на время, необходимое для эвакуации людей из помещения пожара; 5) устройством для ручного пуска установки пожаротушения, за исключением установок пожаротушения, оборудованных оросителями (распылителями), оснащенными замками, срабатывающими от воздействия опасных факторов пожара. <p>Способ подачи огнетушащего вещества в очаг пожара не должен приводить к увеличению площади пожара вследствие разлива, разбрызгивания или распыления горючих материалов и к выделению горючих и токсичных газов. В проектной документации на монтаж автоматических установок пожаротушения должны быть предусмотрены меры по удалению огнетушащего вещества из помещения, здания и сооружения после его подачи.</p> <p>Автоматические установки пожаротушения и пожарной сигнализации в зависимости от разработанного при их проектировании алгоритма должны обеспечивать автоматическое обнаружение пожара, подачу управляющих сигналов на технические средства оповещения людей о пожаре и управления эвакуацией людей, приборы управления установками пожаротушения, технические средства управления системой противоподной защиты, инженерным и</p>

Изм.	Кол.уч	Лист	№док	Подп.	Дата

Заказчик: АО "Русские
Башни" 8920/2024-ТЧ

Лист

22

	<p>технологическим оборудованием. Автоматические установки пожаротушения и пожарной сигнализации должны обеспечивать автоматическое информирование дежурного персонала о возникновении неисправности линий связи между отдельными техническими средствами, входящими в состав установок. Пожарные извещатели и иные средства обнаружения пожара должны располагаться в защищаемом помещении таким образом, чтобы обеспечить своевременное обнаружение пожара в любой точке этого помещения. Системы пожарной сигнализации должны обеспечивать подачу светового и звукового сигналов о возникновении пожара на приемно-контрольное устройство в помещении дежурного персонала или на специальные выносные устройства оповещения. Ручные пожарные извещатели должны устанавливаться на путях эвакуации в местах, доступных для их включения при возникновении пожара.</p>
<p>Требования пожарной безопасности к системам оповещения людей о пожаре и управления эвакуацией людей в зданиях и сооружениях</p>	<p>Оповещение людей о пожаре, управление эвакуацией людей и обеспечение их безопасной эвакуации при пожаре в зданиях и сооружениях должны осуществляться одним из следующих способов или комбинацией следующих способов:</p> <ol style="list-style-type: none"> 1) подача световых, звуковых и (или) речевых сигналов во все помещения с постоянным или временным пребыванием людей; 2) трансляция специально разработанных текстов о необходимости эвакуации, путях эвакуации, направлении движения и других действиях, обеспечивающих безопасность людей и предотвращение паники при пожаре; 3) размещение и обеспечение освещения знаков пожарной безопасности на путях эвакуации в течение нормативного времени; 4) включение эвакуационного (аварийного) освещения; 5) дистанционное открывание запоров дверей эвакуационных выходов; 6) обеспечение связью пожарного поста (диспетчерской) с зонами оповещения людей о пожаре; 7) иные способы, обеспечивающие эвакуацию. <p>Информация, передаваемая системами оповещения людей о пожаре и управления эвакуацией людей, должна соответствовать информации, содержащейся в разработанных и размещенных на каждом этаже зданий и сооружений планах эвакуации людей.</p> <p>Пожарные оповещатели, устанавливаемые на объекте, должны обеспечивать однозначное информирование людей о пожаре в течение времени эвакуации, а также выдачу</p>

Изм.	Кол.уч	Лист	Нодок	Подп.	Дата

Заказчик: АО "Русские
Башни" 8920/2024-ТЧ

Лист

23

	<p>дополнительной информации, отсутствие которой может привести к снижению уровня безопасности людей. В любой точке защищаемого объекта, где требуется оповещение людей о пожаре, уровень громкости, формируемый звуковыми и речевыми оповещателями, должен быть выше допустимого уровня шума. Речевые оповещатели должны быть расположены таким образом, чтобы в любой точке защищаемого объекта, где требуется оповещение людей о пожаре, обеспечивалась разборчивость передаваемой речевой информации. Световые оповещатели должны обеспечивать контрастное восприятие информации в диапазоне, характерном для защищаемого объекта. Системы оповещения людей о пожаре и управления эвакуацией людей должны функционировать в течение времени, необходимого для завершения эвакуации людей из здания, сооружения. Звуковые сигналы оповещения людей о пожаре должны отличаться по тональности от звуковых сигналов другого назначения. Звуковые и речевые устройства оповещения людей о пожаре не должны иметь разъемных устройств, возможности регулировки уровня громкости и должны быть подключены к электрической сети, а также к другим средствам связи. Коммуникации систем оповещения людей о пожаре и управления эвакуацией людей допускается совмещать с радиотрансляционной сетью здания и сооружения.</p> <p>Системы оповещения людей о пожаре и управления эвакуацией людей должны быть оборудованы источниками бесперебойного электропитания.</p>
Требования к системам противоподымной защиты зданий и сооружений	Не относится
Требования к внутреннему противопожарному водоснабжению	Не относится
Требования к огнестойкости и пожарной опасности зданий, сооружений и пожарных отсеков	<p>Степень огнестойкости зданий, сооружений и пожарных отсеков устанавливаются в зависимости от их этажности, класса функциональной пожарной опасности, площади пожарного отсека и пожарной опасности происходящих в них технологических процессов. Пределы огнестойкости строительных конструкций должны соответствовать принятой степени огнестойкости зданий, сооружений и пожарных отсеков. Соответствие степени огнестойкости зданий, сооружений и пожарных отсеков и предела огнестойкости применяемых в них строительных конструкций приведено в таблице 21 ФЗ 123. Пределы огнестойкости заполнения проемов (дверей, ворот, окон и люков), а также фонарей, в том числе зенитных, и других светопрозрачных участков настилов покрытий не нормируются, за исключением заполнения проемов в противопожарных преградах. На незадымляемых лестничных клетках типа Н1 допускается предусматривать</p>

Изм.	Кол.уч	Лист	Нодок	Подп.	Дата

Заказчик: АО "Русские
Башни" 8920/2024-ТЧ

Лист

24

	<p>лестничные площадки и марши с пределом огнестойкости R15 класса пожарной опасности К0. Класс конструктивной пожарной опасности зданий, сооружений и пожарных отсеков должен устанавливаться в зависимости от их этажности, класса функциональной пожарной опасности, площади пожарного отсека и пожарной опасности происходящих в них технологических процессов. Класс пожарной опасности строительных конструкций должен соответствовать принятому классу конструктивной пожарной опасности зданий, сооружений и пожарных отсеков. Пожарная опасность заполнения проемов в ограждающих конструкциях зданий, сооружений (дверей, ворот, окон и люков) не нормируется, за исключением проемов в противопожарных преградах.</p> <p>Пределы огнестойкости и классы пожарной опасности строительных конструкций должны определяться в условиях стандартных испытаний по методикам, установленным нормативными документами по пожарной безопасности. Пределы огнестойкости и классы пожарной опасности строительных конструкций, аналогичных по форме, материалам, конструктивному исполнению строительным конструкциям, прошедшим огневые испытания, могут определяться расчетно-аналитическим методом, установленным нормативными документами по пожарной безопасности. В зданиях и сооружениях I - III степеней огнестойкости, кроме малоэтажных жилых домов (до трех этажей включительно), отвечающих требованиям законодательства Российской Федерации о градостроительной деятельности, не допускается выполнять отделку внешних поверхностей наружных стен из материалов групп горючести Г2 - Г4, а фасадные системы не должны распространять горение.</p>
<p>Требования к ограничению распространения пожара в зданиях, сооружениях, пожарных отсеках</p>	<p>Части зданий, сооружений, пожарных отсеков, а также помещения различных классов функциональной пожарной опасности должны быть разделены между собой ограждающими конструкциями с нормируемыми пределами огнестойкости и классами конструктивной пожарной опасности или противопожарными преградами. Требования к таким ограждающим конструкциям и типам противопожарных преград устанавливаются с учетом классов функциональной пожарной опасности помещений, величины пожарной нагрузки, степени огнестойкости и класса конструктивной пожарной опасности здания, сооружения, пожарного отсека. Противопожарные стены должны возводиться на всю высоту здания или сооружения либо до противопожарных перекрытий 1-го типа и обеспечивать нераспространение пожара в смежный пожарный отсек, в том числе при одностороннем обрушении конструкций здания или сооружения со стороны очага пожара.</p> <p>Места сопряжения противопожарных стен, перекрытий и перегородок с другими ограждающими конструкциями здания, сооружения, пожарного отсека должны иметь предел</p>

Изм.	Кол.уч	Лист	Недок	Подп.	Дата

Заказчик: АО "Русские
Башни" 8920/2024-ТЧ

Лист

25

	<p>огнестойкости не менее предела огнестойкости сопрягаемых преград. (см. текст в предыдущей редакции) Конструктивное исполнение мест сопряжения противопожарных стен с другими стенами зданий и сооружений должно исключать возможность распространения пожара в обход этих преград. Окна в противопожарных преградах должны быть неоткрывающимися, а противопожарные двери и ворота должны иметь устройства для самозакрывания. Противопожарные двери, ворота, шторы, люки и клапаны, которые могут эксплуатироваться в открытом положении, должны быть оборудованы устройствами, обеспечивающими их автоматическое закрывание при пожаре. Общая площадь проемов в противопожарных преградах не должна превышать 25 процентов их площади.</p> <p>В проемах противопожарных преград, которые не могут закрываться противопожарными дверями или воротами, для сообщения между смежными помещениями категории В или Г и помещениями категории Д должно быть предусмотрено устройство открытых тамбуров, оборудованных установками автоматического пожаротушения, или должны быть установлены вместо дверей и ворот противопожарные шторы, экраны. Ограждающие конструкции этих тамбуров должны быть противопожарными. Противопожарные двери, ворота, люки и клапаны должны обеспечивать нормативное значение пределов огнестойкости этих конструкций. Противопожарные шторы и экраны должны выполняться из материалов группы горючести НГ. Не допускается пересекать противопожарные стены и перекрытия 1-го типа каналами, шахтами и трубопроводами для транспортирования горючих газов, пылевоздушных смесей, жидкостей, иных веществ и материалов. В местах пересечения таких противопожарных преград каналами, шахтами и трубопроводами для транспортирования веществ и материалов, отличных от вышеуказанных, за исключением каналов систем противоподымной защиты, следует предусматривать автоматические устройства, предотвращающие распространение продуктов горения по каналам, шахтам и трубопроводам.</p> <p>Объемно-планировочные решения и конструктивное исполнение лестниц и лестничных клеток должны обеспечивать безопасную эвакуацию людей из зданий, сооружений при пожаре и препятствовать распространению пожара между этажами.</p>
Требования пожарной безопасности к эвакуационным путям, эвакуационным и аварийным выходам	Не относится
Обеспечение деятельности	Для объекта должно быть обеспечено устройство:

Изм.	Кол.уч	Лист	Нодок	Подп.	Дата

Заказчик: АО "Русские
Башни" 8920/2024-ТЧ

Лист

26

пожарных подразделений	<p>1) пожарных проездов и подъездных путей к сооружению для пожарной техники, специальных или совмещенных с функциональными проездами и подъездами;</p> <p>2) средств подъема личного состава подразделений пожарной охраны и пожарной техники;</p> <p>3) противопожарного водопровода, в том числе совмещенного с хозяйственным или специального, сухотрубов и пожарных емкостей (резервуаров).</p>
Оснащение помещений, зданий и сооружений, оборудованных системами оповещения и управления эвакуацией людей при пожаре, автоматическими установками пожарной сигнализации и (или) пожаротушения	Сооружение оборудуется автоматическими установками пожарной сигнализации и (или) пожаротушения в соответствии с уровнем пожарной опасности сооружения на основе анализа пожарного риска. Перечень объектов, подлежащих оснащению указанными установками, устанавливается нормативными документами по пожарной безопасности. Автоматические установки пожарной сигнализации, пожаротушения должны быть оборудованы источниками бесперебойного электропитания.
Требования пожарной безопасности к производственным объектам (ст.92- ст.93.1)	Не относится
Требования к размещению пожарных депо, дорогам, въездам (выездам) и проездам, источникам водоснабжения на территории производственного объекта (ст.97-ст.100)	Не относится

Изм.	Кол.уч	Лист	Нодок	Подп.	Дата

Заказчик: АО "Русские
Башни" 8920/2024-ТЧ

Лист

27

1.5 Заключение

При предоставлении разрешения на условно разрешенный вид использования «Связь» (код 6.8) на территории Московской области для рассматриваемого земельного участка с кадастровым №50:19:0030418:520 обеспечивается выполнение требований Федерального закона от 22.07.2008 N123-ФЗ «Технический регламент о требованиях пожарной безопасности», Федерального закона от 30.12.2009 N384-ФЗ «Технический регламент о безопасности зданий и сооружений» в целях защиты жизни, здоровья, имущества от опасных негативных воздействий.

Предоставление разрешения на условно разрешенный вид использования «Связь» (код 6.8) для земельного участка с кадастровым номером 50:19:0030418:520 и существующего сооружения связи с кадастровым № 50:19:0030418:519, не повлечет нарушение требований технических регламентов.

Главный архитектор проекта



Салин Г.П.

Филиал публично-правовой компании "Роскадастр" по Московской области

полное наименование органа регистрации прав

Выписка из Единого государственного реестра недвижимости об объекте недвижимости

Сведения о характеристиках объекта недвижимости

На основании запроса от 11.06.2024, поступившего на рассмотрение 11.06.2024, сообщаем, что согласно записям Единого государственного реестра недвижимости:

Раздел 1 Лист 1

Земельный участок			
вид объекта недвижимости			
Лист № 1 раздела 1	Всего листов раздела 1: 3	Всего разделов: 4	Всего листов выписки: 6
11.06.2024г. № КУВИ-001/2024-157352614			
Кадастровый номер:	50:19:0030418:520		
Номер кадастрового квартала:	50:19:0030418		
Дата присвоения кадастрового номера:	31.05.2024		
Ранее присвоенный государственный учетный номер:	данные отсутствуют		
Местоположение:	Российская Федерация, Московская область, Рузский городской округ, в районе д.Федчино		
Площадь:	9 +/- 1		
Кадастровая стоимость, руб.:	не определена		
Кадастровые номера расположенных в пределах земельного участка объектов недвижимости:	50:19:0030418:519		
Кадастровые номера объектов недвижимости, из которых образован объект недвижимости:	данные отсутствуют		
Кадастровые номера образованных объектов недвижимости:	данные отсутствуют		
Категория земель:	Земли сельскохозяйственного назначения		
Виды разрешенного использования:	Территориальная зона СХ-3 - зона сельскохозяйственного производства		
Сведения о кадастровом инженере:	Петушкова Анастасия Валерьевна, № 0859, в Ассоциация Саморегулируемая организация "Профессиональный Центр Кадастровых инженеров" (А СРО "ПрофЦКИ"), СНИЛС 11224924214, договор на выполнение кадастровых работ от 01.04.2024 № МП/2024_04_01, дата завершения кадастровых работ: 24.04.2024		
Сведения о лесах, водных объектах и об иных природных объектах, расположенных в пределах земельного участка:	данные отсутствуют		
Сведения о том, что земельный участок полностью расположен в границах зоны с особыми условиями использования территории, территории объекта культурного наследия, публичного сервитута:	данные отсутствуют		



ДОКУМЕНТ ПОДПИСАН
ЭЛЕКТРОННОЙ ПОДПИСЬЮ

Сертификат: 00BV056B7401CB38D2B3576ACDC8425108

Владелец: ФЕДЕРАЛЬНАЯ СЛУЖБА ГОСУДАРСТВЕННОЙ
РЕГИСТРАЦИИ, КАДАСТРА И КАРТОГРАФИИ
Действителен: с 27.06.2023 по 19.09.2024

полное наименование должности

инициалы, фамилия

Земельный участок			
вид объекта недвижимости			
Лист № 2 раздела 1	Всего листов раздела 1: 3	Всего разделов: 4	Всего листов выписки: 6
11.06.2024г. № КУВИ-001/2024-157352614			
Кадастровый номер:		50:19:0030418:520	
Сведения о том, что земельный участок расположен в границах особой экономической зоны, территории опережающего развития, зоны территориального развития в Российской Федерации, игровой зоны:		данные отсутствуют	
Сведения о том, что земельный участок расположен в границах особо охраняемой природной территории, Байкальской природной территории и ее экологических зон, лесопарковом зеленом поясе, охотничьего угодья, лесничества:		данные отсутствуют	
Сведения о расположении земельного участка и (или) расположенного на нем объекта недвижимости в границах территории, в отношении которой принято решение о резервировании земель для государственных или муниципальных нужд:		данные отсутствуют	
Сведения о результатах проведения государственного земельного надзора:		данные отсутствуют	
Сведения о расположении земельного участка в границах территории, в отношении которой утвержден проект межевания территории:		данные отсутствуют	
Условный номер земельного участка:		данные отсутствуют	
Сведения о принятии акта и (или) заключении договора, предусматривающих предоставление в соответствии с земельным законодательством исполнительным органом государственным органом власти или органом местного самоуправления, находящегося в государственной или муниципальной собственности земельного участка для строительства наемного дома социального использования или наемного дома коммерческого использования:		данные отсутствуют	
Сведения о том, что земельный участок или земельные участки образованы на основании решения об изъятии земельного участка и (или) расположенного на нем объекта недвижимости для государственных или муниципальных нужд:		данные отсутствуют	
Сведения о том, что земельный участок образован из земель или земельного участка, государственная собственность на которые не разграничена:		Земельный участок образован из земель или земельного участка, государственная собственность на которые не разграничена. В соответствии с Федеральным законом от 25 октября 2001 г. № 137-ФЗ "О введении в действие Земельного кодекса Российской Федерации" орган Администрация Рузского городского округа Московской области уполномочен на распоряжение таким земельным участком.	



ДОКУМЕНТ ПОДПИСАН
ЭЛЕКТРОННОЙ ПОДПИСЬЮ

Сертификат: 00BV056B7401CB38D2B3576ACDC8425108

Владелец: ФЕДЕРАЛЬНАЯ СЛУЖБА ГОСУДАРСТВЕННОЙ
РЕГИСТРАЦИИ, КАДАСТРА И КАРТОГРАФИИ
Действителен: с 27.06.2023 по 19.09.2024

полное наименование должности

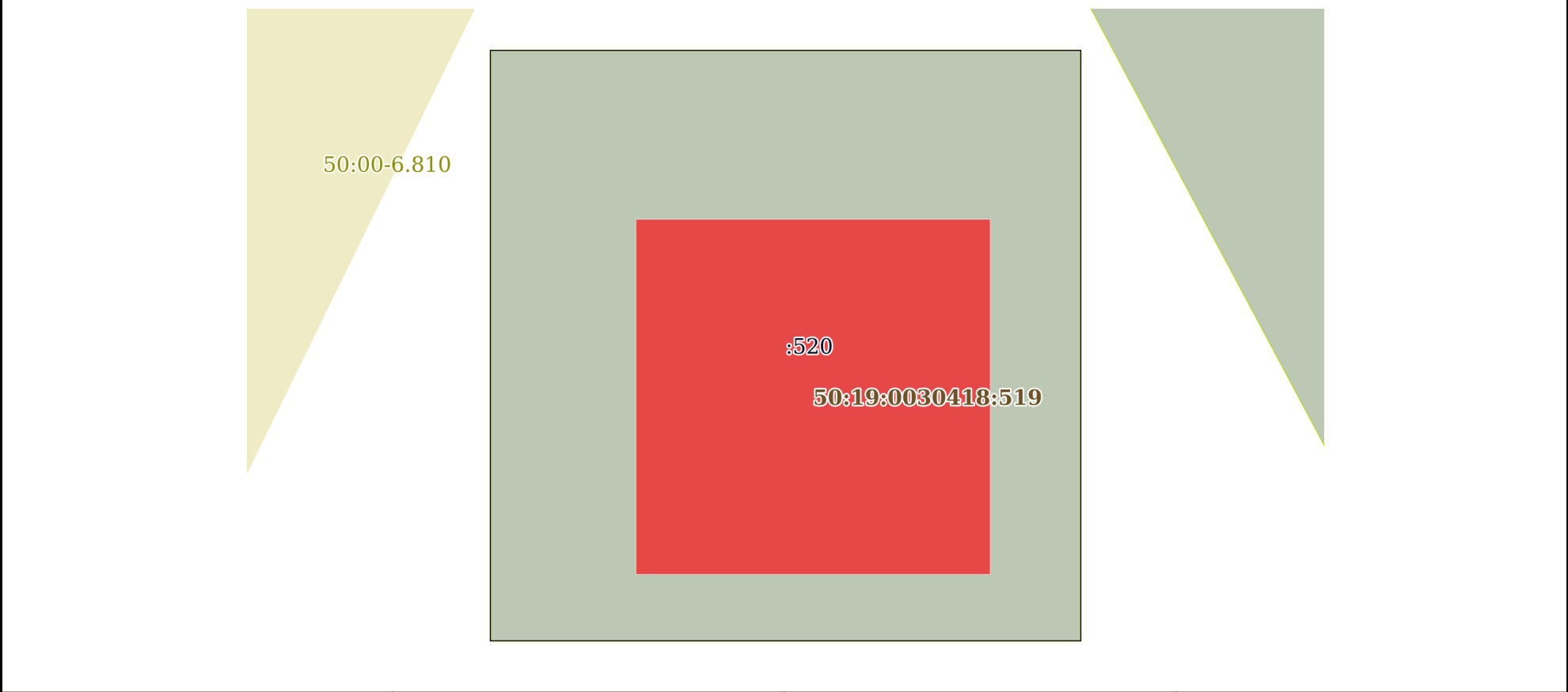
инициалы, фамилия

Земельный участок			
вид объекта недвижимости			
Лист № 3 раздела 1	Всего листов раздела 1: 3	Всего разделов: 4	Всего листов выписки: 6
11.06.2024г. № КУВИ-001/2024-157352614			
Кадастровый номер:		50:19:0030418:520	
Сведения о наличии земельного спора о местоположении границ земельных участков:		данные отсутствуют	
Статус записи об объекте недвижимости:		Сведения об объекте недвижимости имеют статус "актуальные"	
Особые отметки:		Земельный участок подлежит снятию с государственного кадастрового учета по истечении пяти лет со дня его государственного кадастрового учета, если на него не будут зарегистрированы права. Сведения, необходимые для заполнения разделов: 2 - Сведения о зарегистрированных правах; 4 - Сведения о частях земельного участка, отсутствуют.	
Получатель выписки:		Петушкова Анастасия Валерьевна	

полное наименование должности	 ДОКУМЕНТ ПОДПИСАН ЭЛЕКТРОННОЙ ПОДПИСЬЮ Сертификат: 00BV056B7401CB38D2B3576ACDC8425108 Владелец: ФЕДЕРАЛЬНАЯ СЛУЖБА ГОСУДАРСТВЕННОЙ РЕГИСТРАЦИИ, КАДАСТРА И КАРТОГРАФИИ Действителен: с 27.06.2023 по 19.09.2024	инициалы, фамилия

Выписка из Единого государственного реестра недвижимости об объекте недвижимости
Описание местоположения земельного участка

Земельный участок			
вид объекта недвижимости			
Лист № 1 раздела 3	Всего листов раздела 3: 1	Всего разделов: 4	Всего листов выписки: 6
11.06.2024г. № КУВИ-001/2024-157352614			
Кадастровый номер:		50:19:0030418:520	

План (чертеж, схема) земельного участка			
			
Масштаб 1:30	Условные обозначения:		

полное наименование должности		<div><p>ДОКУМЕНТ ПОДПИСАН ЭЛЕКТРОННОЙ ПОДПИСЬЮ</p><p>Сертификат: 00BV056B7401CB38D2B3576ACDC8425108</p><p>Владелец: ФЕДЕРАЛЬНАЯ СЛУЖБА ГОСУДАРСТВЕННОЙ РЕГИСТРАЦИИ, КАДАСТРА И КАРТОГРАФИИ</p><p>Действителен: с 27.06.2023 по 19.09.2024</p></div>	
		инициалы, фамилия	

Выписка из Единого государственного реестра недвижимости об объекте недвижимости
Описание местоположения земельного участка

Земельный участок			
вид объекта недвижимости			
Лист № 1 раздела 3.1	Всего листов раздела 3.1: 1	Всего разделов: 4	Всего листов выписки: 6
11.06.2024г. № КУВИ-001/2024-157352614			
Кадастровый номер:		50:19:0030418:520	

Описание местоположения границ земельного участка							
№ п/п	Номер точки		Дирекционный угол	Горизонтальное проложение, м	Описание закрепления на местности	Кадастровые номера смежных участков	Сведения об адресах правообладателей смежных земельных участков
	начальная	конечная					
1	2	3	4	5	6	7	8
1	1.1.1	1.1.2	90°0.0`	3	данные отсутствуют	данные отсутствуют	данные отсутствуют
2	1.1.2	1.1.3	180°0.0`	3	данные отсутствуют	данные отсутствуют	данные отсутствуют
3	1.1.2	1.1.2			данные отсутствуют	50:19:0000000:23514(2)	адрес отсутствует
4	1.1.3	1.1.4	270°0.0`	3	данные отсутствуют	данные отсутствуют	данные отсутствуют
5	1.1.4	1.1.1	0°0.0`	3	данные отсутствуют	данные отсутствуют	данные отсутствуют

полное наименование должности	<div><div>ДОКУМЕНТ ПОДПИСАН ЭЛЕКТРОННОЙ ПОДПИСЬЮ</div><div>Сертификат: 00BV056B7401CB38D2B3576ACDC8425108 Владелец: ФЕДЕРАЛЬНАЯ СЛУЖБА ГОСУДАРСТВЕННОЙ РЕГИСТРАЦИИ, КАДАСТРА И КАРТОГРАФИИ Действителен: с 27.06.2023 по 19.09.2024</div></div>	инициалы, фамилия

Выписка из Единого государственного реестра недвижимости об объекте недвижимости
Описание местоположения земельного участка

Земельный участок			
вид объекта недвижимости			
Лист № 1 раздела 3.2	Всего листов раздела 3.2: 1	Всего разделов: 4	Всего листов выписки: 6
11.06.2024г. № КУВИ-001/2024-157352614			
Кадастровый номер:		50:19:0030418:520	

Сведения о характерных точках границы земельного участка				
Система координат МСК-50, зона 1				
Номер точки	Координаты, м		Описание закрепления на местности	Средняя квадратичная погрешность определения координат характерных точек границ земельного участка, м
	X	Y		
1	2	3	4	5
1	478580.26	1303692.31	-	0.1
2	478580.26	1303695.31	-	0.1
3	478577.26	1303695.31	-	0.1
4	478577.26	1303692.31	-	0.1
1	478580.26	1303692.31	-	0.1

полное наименование должности	<div><p>ДОКУМЕНТ ПОДПИСАН ЭЛЕКТРОННОЙ ПОДПИСЬЮ</p><p>Сертификат: 00BV056B7401CB38D2B3576ACDC8425108</p><p>Владелец: ФЕДЕРАЛЬНАЯ СЛУЖБА ГОСУДАРСТВЕННОЙ РЕГИСТРАЦИИ, КАДАСТРА И КАРТОГРАФИИ</p><p>Действителен: с 27.06.2023 по 19.09.2024</p></div>	инициалы, фамилия

Филиал публично-правовой компании "Роскадастр" по Московской области

полное наименование органа регистрации прав

Выписка из Единого государственного реестра недвижимости об объекте недвижимости

Сведения о характеристиках объекта недвижимости

На основании запроса от 18.03.2024, поступившего на рассмотрение 18.03.2024, сообщаем, что согласно записям Единого государственного реестра недвижимости:

Раздел 1 Лист 1

Сооружение			
вид объекта недвижимости			
Лист № 1 раздела 1	Всего листов раздела 1: 2	Всего разделов: 4	Всего листов выписки: 6
18.03.2024г. № КУВИ-001/2024-77282688			
Кадастровый номер:	50:19:0030418:519		
Номер кадастрового квартала:	50:19:0030418		
Дата присвоения кадастрового номера:	15.03.2024		
Ранее присвоенный государственный учетный номер:	данные отсутствуют		
Местоположение:	Российская Федерация, Московская область, Рузский городской округ, в районе д.Федчино		
Площадь:	данные отсутствуют		
Основная характеристика (для сооружения):	тип	значение	единица измерения
	площадь застройки	3.2	в квадратных метрах
	высота	40	в метрах
Назначение:	7.8. Сооружения связи		
Наименование:	Антенно-мачтовое сооружение связи		
Количество этажей, в том числе подземных этажей:	данные отсутствуют		
Год ввода в эксплуатацию по завершении строительства:	данные отсутствуют		
Год завершения строительства:	2021		
Кадастровая стоимость, руб.:	не определена		
Кадастровые номера иных объектов недвижимости, в пределах которых расположен объект недвижимости:	данные отсутствуют		
Кадастровые номера помещений, машино-мест, расположенных в здании или сооружении:	данные отсутствуют		
Кадастровые номера объектов недвижимости, из которых образован объект недвижимости:	данные отсутствуют		
Кадастровые номера образованных объектов недвижимости:	данные отсутствуют		
Сведения о включении объекта недвижимости в состав предприятия как имущественного комплекса:	данные отсутствуют		



ДОКУМЕНТ ПОДПИСАН
ЭЛЕКТРОННОЙ ПОДПИСЬЮ

Сертификат: 00BV056B7401CB38D2B3576ACDC8425108

Владелец: ФЕДЕРАЛЬНАЯ СЛУЖБА ГОСУДАРСТВЕННОЙ
РЕГИСТРАЦИИ, КАДАСТРА И КАРТОГРАФИИ
Действителен: с 27.06.2023 по 19.09.2024

полное наименование должности

инициалы, фамилия

Сооружение			
вид объекта недвижимости			
Лист № 2 раздела 1	Всего листов раздела 1: 2	Всего разделов: 4	Всего листов выписки: 6
18.03.2024г. № КУВИ-001/2024-77282688			
Кадастровый номер:		50:19:0030418:519	
Сведения о включении объекта недвижимости в состав единого недвижимого комплекса:		данные отсутствуют	
Виды разрешенного использования:		данные отсутствуют	
Сведения о включении объекта недвижимости в реестр объектов культурного наследия:		данные отсутствуют	
Сведения о кадастровом инженере:		Петушкова Анастасия Валерьевна, № 0859, в Ассоциация Саморегулируемая организация "Профессиональный Центр Кадастровых инженеров" (А СРО "ПрофЦКИ"), СНИЛС 11224924214, договор на выполнение кадастровых работ от 01.02.2024 № ТП/2024_02_01, дата завершения кадастровых работ: 07.03.2024	
Статус записи об объекте недвижимости:		Сведения об объекте недвижимости имеют статус "актуальные"	
Особые отметки:		Сведения, необходимые для заполнения разделов: 6 - Сведения о частях объекта недвижимости; 7 - Перечень помещений, машино-мест, расположенных в здании, сооружении; 8 - План расположения помещения, машино-места на этаже (плане этажа), отсутствуют.	
Получатель выписки:		Петушкова Анастасия Валерьевна	


полное наименование должности	 ДОКУМЕНТ ПОДПИСАН ЭЛЕКТРОННОЙ ПОДПИСЬЮ Сертификат: 00BV056B7401CB38D2B3576ACDC8425108 Владелец: ФЕДЕРАЛЬНАЯ СЛУЖБА ГОСУДАРСТВЕННОЙ РЕГИСТРАЦИИ, КАДАСТРА И КАРТОГРАФИИ Действителен: с 27.06.2023 по 19.09.2024	инициалы, фамилия

Выписка из Единого государственного реестра недвижимости об объекте недвижимости
Сведения о зарегистрированных правах

Сооружение							
вид объекта недвижимости							
Лист № 1 раздела 2		Всего листов раздела 2: 1		Всего разделов: 4		Всего листов выписки: 6	
18.03.2024г. № КУВИ-001/2024-77282688							
Кадастровый номер:				50:19:0030418:519			
1	Правообладатель (правообладатели):			1.1	АКЦИОНЕРНОЕ ОБЩЕСТВО "РУССКИЕ БАШНИ", ИНН: 7708698177		
	Сведения о возможности предоставления третьим лицам персональных данных физического лица:			1.1.1	данные отсутствуют		
2	Вид, номер, дата и время государственной регистрации права:			2.1	Собственность 50:19:0030418:519-50/134/2024-1 15.03.2024 15:29:19		
3	Сведения об осуществлении государственной регистрации сделки, права без необходимого в силу закона согласия третьего лица, органа:			3.1	данные отсутствуют		
4	Ограничение прав и обременение объекта недвижимости:			не зарегистрировано			
5	Договоры участия в долевом строительстве:			не зарегистрировано			
6	Заявленные в судебном порядке права требования:			данные отсутствуют			
7	Сведения о возможности предоставления третьим лицам персональных данных физического лица			данные отсутствуют			
8	Сведения о возражении в отношении зарегистрированного права:			данные отсутствуют			
9	Сведения о наличии решения об изъятии объекта недвижимости для государственных и муниципальных нужд:			данные отсутствуют			
10	Сведения о невозможности государственной регистрации без личного участия правообладателя или его законного представителя:			данные отсутствуют			
11	Правопритязания и сведения о наличии поступивших, но не рассмотренных заявлений о проведении государственной регистрации права (перехода, прекращения права), ограничения права или обременения объекта недвижимости, сделки в отношении объекта недвижимости:			отсутствуют			

полное наименование должности	<div><p>ДОКУМЕНТ ПОДПИСАН ЭЛЕКТРОННОЙ ПОДПИСЬЮ</p><p>Сертификат: 00BV056B7401CB38D2B3576ACDC8425108</p><p>Владелец: ФЕДЕРАЛЬНАЯ СЛУЖБА ГОСУДАРСТВЕННОЙ РЕГИСТРАЦИИ, КАДАСТРА И КАРТОГРАФИИ</p><p>Действителен: с 27.06.2023 по 19.09.2024</p></div>	инициалы, фамилия

Выписка из Единого государственного реестра недвижимости об объекте недвижимости
Описание местоположения объекта недвижимости

Сооружение			
вид объекта недвижимости			
Лист № 1 раздела 5	Всего листов раздела 5: 1	Всего разделов: 4	Всего листов выписки: 6
18.03.2024г. № КУВИ-001/2024-77282688			
Кадастровый номер:		50:19:0030418:519	
Схема расположения объекта недвижимости (части объекта недвижимости) на земельном участке(ах)			
<div><p>50:19:0030418:519</p></div>			
Масштаб 1:20	Условные обозначения:		

полное наименование должности		ДОКУМЕНТ ПОДПИСАН ЭЛЕКТРОННОЙ ПОДПИСЬЮ	инициалы, фамилия
	Сертификат: 00BV056B7401CB38D2B3576ACDC8425108		
	Владелец: ФЕДЕРАЛЬНАЯ СЛУЖБА ГОСУДАРСТВЕННОЙ РЕГИСТРАЦИИ, КАДАСТРА И КАРТОГРАФИИ Действителен: с 27.06.2023 по 19.09.2024		

Выписка из Единого государственного реестра недвижимости об объекте недвижимости
Описание местоположения объекта недвижимости

Сооружение			
вид объекта недвижимости			
Лист № 1 раздела 5.1	Всего листов раздела 5.1: 2	Всего разделов: 4	Всего листов выписки: 6
18.03.2024г. № КУВИ-001/2024-77282688			
Кадастровый номер:		50:19:0030418:519	

1. Сведения о координатах характерных точек контура объекта недвижимости						
Система координат МСК-50, зона 1						
Номер точки	Координаты, м		Радиус, м	Средняя квадратическая погрешность определения координат характерных точек контура, м	Глубина, высота, м	
	X	Y			H1	H2
1	2	3	4	5	6	7
1	478579.4	1303693.05	-	0.1	данные отсутствуют	данные отсутствуют
2	478579.4	1303694.85	-	0.1	данные отсутствуют	данные отсутствуют
3	478577.6	1303694.85	-	0.1	данные отсутствуют	данные отсутствуют
4	478577.6	1303693.05	-	0.1	данные отсутствуют	данные отсутствуют
1	478579.4	1303693.05	-	0.1	данные отсутствуют	данные отсутствуют
2. Сведения о предельных высоте и глубине конструктивных элементов объекта недвижимости						
Предельная глубина конструктивных элементов объекта недвижимости, м				данные отсутствуют		
Предельная высота конструктивных элементов объекта недвижимости, м				данные отсутствуют		

полное наименование должности	<div><div>ДОКУМЕНТ ПОДПИСАН ЭЛЕКТРОННОЙ ПОДПИСЬЮ</div><div>Сертификат: 00BV056B7401CB38D2B3576ACDC8425108 Владелец: ФЕДЕРАЛЬНАЯ СЛУЖБА ГОСУДАРСТВЕННОЙ РЕГИСТРАЦИИ, КАДАСТРА И КАРТОГРАФИИ Действителен: с 27.06.2023 по 19.09.2024</div></div>	инициалы, фамилия

Сооружение			
вид объекта недвижимости			
Лист № 2 раздела 5.1	Всего листов раздела 5.1: 2	Всего разделов: 4	Всего листов выписки: 6
18.03.2024г. № КУВИ-001/2024-77282688			
Кадастровый номер:		50:19:0030418:519	

3. Сведения о характерных точках пересечения контура объекта недвижимости с контуром (контурами) иных зданий, сооружений, объектов незавершенного строительства						
Система координат 50.1						
Номера характерных точек контура	Координаты, м		Средняя квадратическая погрешность определения координат характерных точек контура, м	Глубина, высота, м		Кадастровые номера иных объектов недвижимости, с контурами которых пересекается контур данного объекта недвижимости
	X	Y		H1	H2	
1	2	3	4	5	6	7
данные отсутствуют	данные отсутствуют	данные отсутствуют	данные отсутствуют	данные отсутствуют	данные отсутствуют	данные отсутствуют

полное наименование должности	<div><div>ДОКУМЕНТ ПОДПИСАН ЭЛЕКТРОННОЙ ПОДПИСЬЮ</div><div>Сертификат: 00BV056B7401CB38D2B3576ACDC8425108 Владелец: ФЕДЕРАЛЬНАЯ СЛУЖБА ГОСУДАРСТВЕННОЙ РЕГИСТРАЦИИ, КАДАСТРА И КАРТОГРАФИИ Действителен: с 27.06.2023 по 19.09.2024</div></div>	инициалы, фамилия



АДМИНИСТРАЦИЯ РУЗСКОГО ГОРОДСКОГО ОКРУГА МОСКОВСКОЙ ОБЛАСТИ

143100, Московская область, г. Руза, ул. Солнцева, дом 11, тел./факс 8 (49627) 24-230
e-mail: region_ruza@mail.ru, info@ruzaregion.ru, www.ruzaregion.ru
ИНН 5075003287, КПП 507501001, ОГРН 1025007589199, ОКПО 05373941

ПОСТАНОВЛЕНИЕ

от 15.04.2024 № 2085

Об утверждении схемы расположения земельного участка на кадастровом плане территории площадью 9 кв.м, расположенного по адресу: Российская Федерация, Московская область, Рузский городской округ, в районе д.Федчино

Рассмотрев заявление АКЦИОНЕРНОГО ОБЩЕСТВА "РУССКИЕ БАШНИ" от 26.03.2024 № P001-9175636483-83201896, в соответствии с п.13 ст. 11.10, Земельного кодекса Российской Федерации, Законом Московской области от 24.07.2014 № 106/2014-ОЗ «О перераспределении полномочий между органами местного самоуправления муниципальных образований Московской области и органами государственной власти Московской области», Законом Московской области от 07.06.1996 №23/96-ОЗ «О регулировании земельных отношений в Московской области», Приказом Росреестра от 10.11.2020 № П/0412 «Об утверждении классификатора видов разрешенного использования земельных участков», Уставом Рузского городского округа Московской области, сводным заключением Министерства имущественных отношений Московской области № 67-3 (50:19.27477) от 12.04.2024 г..

ПОСТАНОВЛЯЕТ

1. Утвердить схему расположения земельного участка на кадастровом плане территории площадью 9 кв.м, расположенного по адресу: Российская Федерация, Московская область, Рузский городской округ, в районе д.Федчино (Схема прилагается).

2. Отнести земельный участок, указанный в пункте 1 настоящего Постановления к категории земель «земли сельскохозяйственного назначения», установить вид разрешенного использования «Территориальная зона СХ-3 - зона сельскохозяйственного производства».

3. АКЦИОНЕРНОМУ ОБЩЕСТВУ "РУССКИЕ БАШНИ" обеспечить проведение кадастровых работ и осуществить постановку земельного участка, указанного в пункте 1

настоящего Постановления, на государственный кадастровый учет в установленном законом порядке.

4. Срок действия настоящего Постановления составляет два года.

5. Контроль за исполнением настоящего Постановления возложить на Заместителя Главы Рузского городского округа Ю.Е. Голубину.

Глава городского округа



Н.Н. Пархоменко

Утверждена

(наименование документа об утверждении, включая наименования

органов государственной власти или органов местного

самоуправления, принявших решение об утверждении схемы

или подписавших соглашение о перераспределении земельных участков)

от

№

**Схема расположения земельного участка или земельных участков
на кадастровом плане территории****Условный номер земельного участка**

(указывается в случае, если предусматривается образование двух и более земельных участков)

Площадь земельного участка 9 м²

(указывается проектная площадь образуемого земельного участка, вычисленная с использованием технологических и программных средств, в том числе размещенных на официальном сайте федерального органа исполнительной власти, уполномоченного Правительством Российской Федерации на осуществление государственного кадастрового учета, государственной регистрации прав, ведение Единого государственного реестра недвижимости и предоставление сведений, содержащихся в Едином государственном реестре недвижимости, в информационно-телекоммуникационной сети "Интернет" (далее - официальный сайт), с округлением до 1 квадратного метра. Указанное значение площади земельного участка может быть уточнено при проведении кадастровых работ не более чем на десять процентов)

**Обозначение характерных точек
границ****Координаты, м**

(указываются в случае подготовки схемы расположения земельного участка с использованием технологических и программных средств, в том числе размещенных на официальном сайте. Значения координат, полученные с использованием указанных технологических и программных средств, указываются с округлением до 0,01 метра)

X**Y****1****2****3**

н1

478580.26

1303692.31

н2

478580.26

1303695.31

н3

478577.26

1303695.31

н4

478577.26

1303692.31

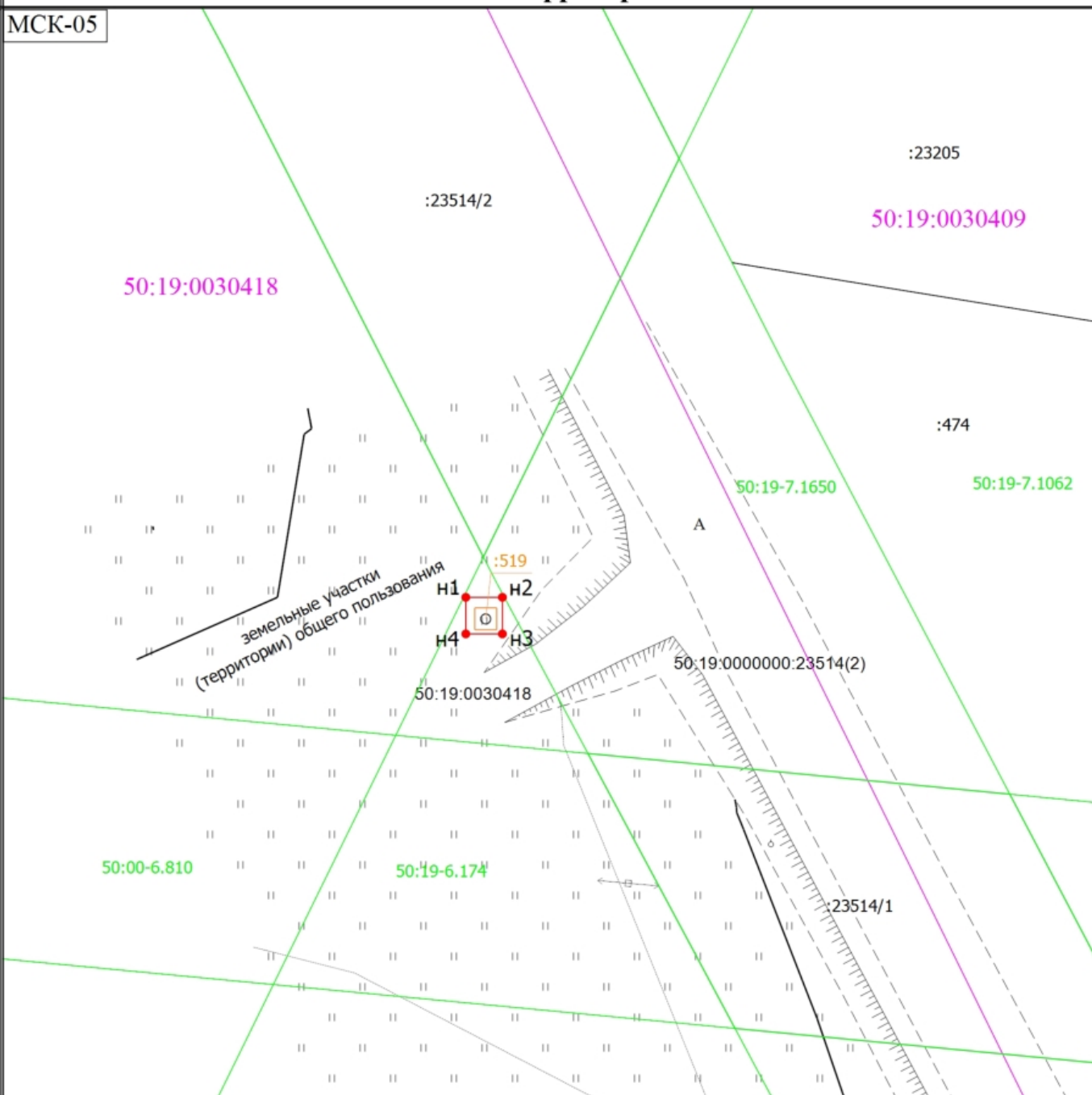
н1

478580.26

1303692.31

Схема расположения земельного участка или земельных участков на кадастровом плане территории

МСК-05



Масштаб 1:500

Условные обозначения

- - Часть границы, местоположение которой определено при выполнении кадастровых работ
- - Характерная точка границы земельного участка, сведения о которой отсутствуют в ЕГРН, местоположение которой определено при кадастровых работах (новая характерная точка)
- н1 - Обозначение новой характерной точки
- - Граница земельных участков, сведения о которых содержатся в ЕГРН
- - Граница ОКС, ОНС, сведения о которых содержатся в ЕГРН
- - Граница кадастрового квартала
- - Граница территориальных зон и зон с особыми условиями использования территории
- :23205 - Обозначение земельных участков, сведения о которых содержатся в ЕГРН
- :519 - Обозначение ОКС, ОНС, сведения о которых содержатся в ЕГРН
- 50:19-7.1062 - Обозначение территориальных зон и зон с особыми условиями использования территории
- 50:19:0030418 - Обозначение кадастрового квартала

РАЗРЕШЕНИЕ
на размещение объекта № 139

Место выдачи г. Руза

Дата выдачи 15.07.2021

Администрация Рузского городского округа Московской области

разрешает

АО" Русские Башни"
+7(926)4741430 petushkova.atlant@gmail.com

размещение объекта

Высотно-металлическая опора, предназначенная для размещения средств
подвижной радиотелефонной связи, с характеристиками: высота до 40 м,
заглубление подземной части до 3,95 м

на землях государственная собственность на которые не разграничена

Местоположение: Московская область, Рузский г.о., в районе дер.Федчино,
кадастровый квартал: 50:19:0030418, площадь выделяемого участка: 9 кв.м

Разрешение выдано на срок: 36 мес.

Заместитель Главы
Администрации



М.А. Соцкова

СХЕМА ГРАНИЦ

Земель или части земельного участка на кадастровом плане территории

Объект : Высотно-металлическая опора, предназначенная для размещения средств подвижной радиотелефонной связи, с характеристиками: высота до 40 м, заглубление подземной части до 3,95 м

Местоположение/ кадастровый номер : Московская область, Рузский г.о., в районе дер. Федчино

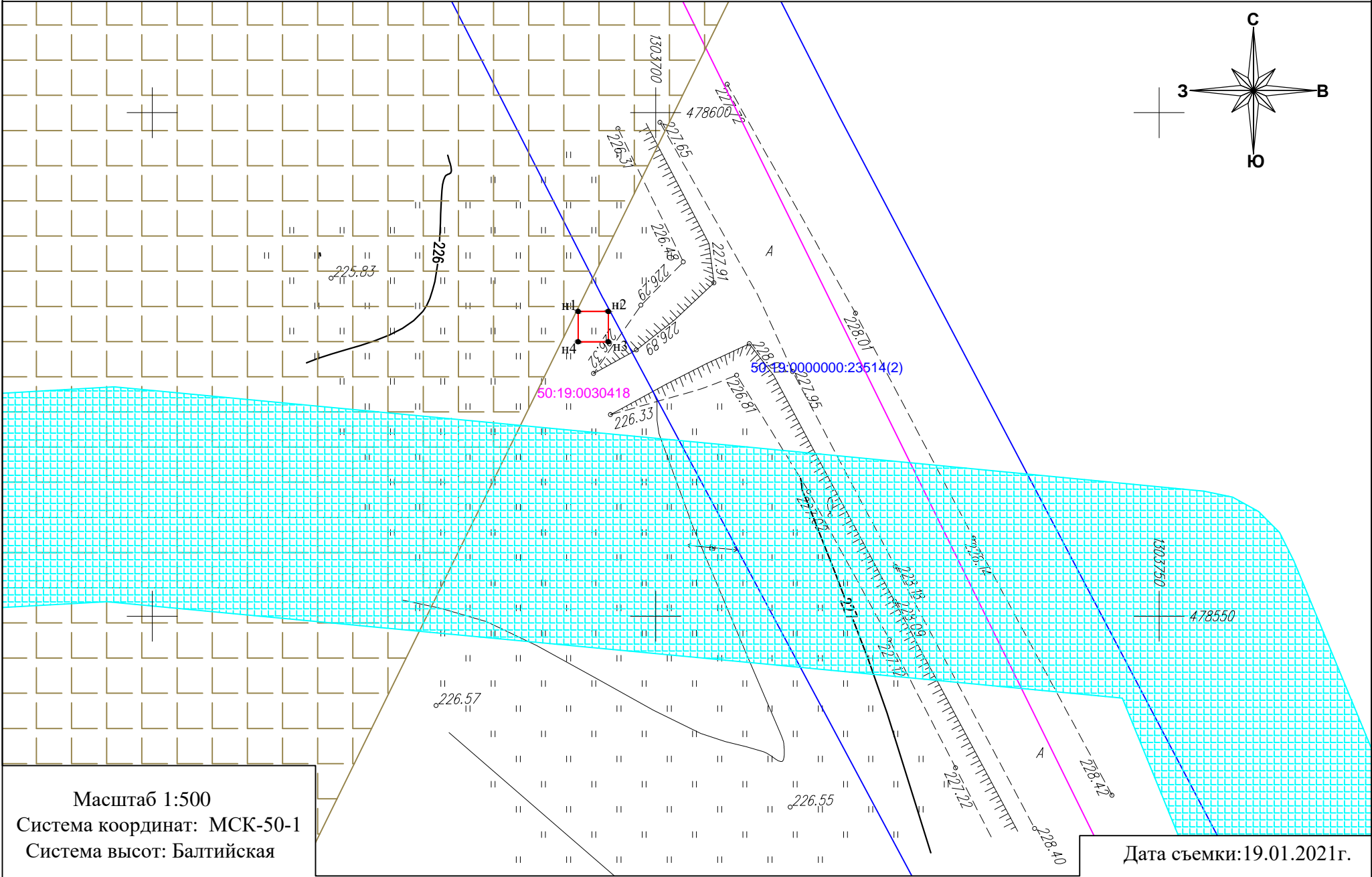
Кадастровый квартал : 50:19:0030418

Площадь выделяемого участка : 9 кв.м.

Категория земель: не установлена

Вид разрешенного использования: не установлен

Приложение к Разрешению
на размещение объекта № _____ от _____



Дата съемки: 19.01.2021г.

Масштаб 1:500

Система координат: МСК-50-1

Система высот: Балтийская

Каталог координат поворотных точек границ ЗУ

Площадь полигона = 9 кв.м

Наименование точки	X (м)	Y (м)	Дирекционное направление	Длина линии (м)	Угол поворота
1	2	3	4	5	6
н1	478580.26	1303692.31	90° 00,0'	3	90° 00'
н2	478580.26	1303695.31	180° 00,0'	3	90° 00,0'
н3	478577.26	1303695.31	270° 00,0'	3	90° 00,0'
н4	478577.26	1303692.31	0° 00,0'	3	90° 00'
н1	478580.26	1303692.31			90° 00'

Периметр = 12 м

Условные обозначения:

- границы земельных участков, включенных в ГКН
- границы образуемого земельного участка
- н1 • - обозначение характерных точек границ образуемого земельного участка
- 50:19:0030418:327 - кадастровый номер ЗУ, включенного в ГКН
- 50:19:0030418 - номер кадастрового квартала
- охранный зона ВЛ 10кВ
- охранный зона придорожной полосы автомобильной дороги общего пользования федерального значения А-108 Московское большое кольцо через Дмитров, Сергиев Посад, Орехово-Зуево, Воскресенск, Михнево, Балабаново, Рузу, Клин

Охранные, санитарно-защитные и иные зоны: отсутствуют.

Описание границ смежных землепользователей :
от н1 до н1 - земли неразграниченной государственной собственности .

Доступ к объекту осуществляется посредством земель общего пользования .
Наличие охраняемых объектов (природных, культурных и т.д) не установлено.

Экспликация земель

Землепользователь	Категория земель	Вид разрешенного использования	Площадь испрашиваемого участка, кв.м
Земли неразграниченной государственной собственности	Не установлена	Не установлен	9.00
Итого:			9.00

Исполнитель: ООО "ФорвардГео"
Ген. директор Бельденков В.О.
(подпись, расшифровка подписи)

Кад. инженер Турищев О.Н.
(подпись, расшифровка подписи)

Заявитель: АО "Русские Башни"
Представитель по доверенности Петушкова А.В.
(подпись, расшифровка подписи)

АССОЦИАЦИЯ САМОРЕГУЛИРУЕМЫХ ОРГАНИЗАЦИЙ ОБЩЕРОССИЙСКАЯ НЕГОСУДАРСТВЕННАЯ НЕКОММЕРЧЕСКАЯ ОРГАНИЗАЦИЯ –
ОБЩЕРОССИЙСКОЕ МЕЖОТРАСЛЕВОЕ ОБЪЕДИНЕНИЕ РАБОТОДАТЕЛЕЙ «НАЦИОНАЛЬНОЕ ОБЪЕДИНЕНИЕ САМОРЕГУЛИРУЕМЫХ ОРГАНИЗАЦИЙ,
ОСНОВАННЫХ НА ЧЛЕНСТВЕ ЛИЦ, ВЫПОЛНЯЮЩИХ ИНЖЕНЕРНЫЕ ИЗЫСКАНИЯ, И САМОРЕГУЛИРУЕМЫХ ОРГАНИЗАЦИЙ, ОСНОВАННЫХ НА ЧЛЕНСТВЕ
ЛИЦ, ОСУЩЕСТВЛЯЮЩИХ ПОДГОТОВКУ ПРОЕКТНОЙ ДОКУМЕНТАЦИИ»

ВЫПИСКА

**из единого реестра о членах саморегулируемых организаций, основанных на членстве
лиц, осуществляющих инженерные изыскания, подготовку проектной документации
и их обязательствах**



501005377077-20220909-1212
(регистрационный номер выписки)

17.06.2024
(дата формирования выписки)

Настоящая выписка содержит сведения о юридическом лице (индивидуальном предпринимателе)

Индивидуальный предприниматель Салин Григорий Петрович

(полное наименование юридического лица)

318500700044421

(основной государственный регистрационный номер)

№ п/п	Наименование	Сведения
	С 23.09.2020 является членом СРО Ассоциация Экспертно-аналитический центр проектировщиков "Проектный портал" (СРО-П-019-26082009)	

1	Сведения о члене саморегулируемой организации: идентификационный номер налогоплательщика, полное и сокращенное наименование юридического лица, адрес места нахождения, фамилия, имя, отчество индивидуального предпринимателя, место фактического осуществления деятельности, регистрационный номер члена саморегулируемой организации в Едином реестре, и дата его регистрации в реестре членов	501005377077, Индивидуальный предприниматель Салин Григорий Петрович, ИП Салин Г.П., 141980, РФ, Московская область, г. Дубна, ул. Ленинградская, д.17, кв.14, Салин Григорий Петрович, П-019-501005377077, 23.09.2020
2	Дата и номер решения о приеме в члены саморегулируемой организации, дата вступления в силу решения о приеме в члены саморегулируемой организации	23.09.2020 73 от 18.09.2020г., 23.09.2020
3	Дата и номер решения об исключении из членов саморегулируемой организации, основания исключения	
4	Сведения о наличии у члена саморегулируемой организации права соответственно выполнять инженерные изыскания, осуществлять подготовку проектной документации, строительство, реконструкцию, капитальный ремонт объектов капитального строительства по договору подряда на выполнение инженерных изысканий, подготовку проектной документации, по договору строительного подряда, заключаемым с использованием конкурентных способов заключения договоров:	
	а) в отношении объектов капитального строительства (кроме особо опасных, технически сложных и уникальных объектов, объектов использования атомной энергии);	Да, 09.09.2022
	б) в отношении особо опасных, технически сложных и уникальных объектов капитального строительства (кроме объектов использования атомной энергии);	Нет
	в) в отношении объектов использования атомной энергии	Нет

5	Сведения об уровне ответственности члена саморегулируемой организации по обязательствам по договору подряда на выполнение инженерных изысканий, подготовку проектной документации, в соответствии с которым указанным членом внесен взнос в компенсационный фонд возмещения вреда	Первый уровень ответственности (не превышает двадцать пять миллионов рублей)
6	Сведения о приостановлении права выполнять инженерные изыскания, осуществлять подготовку проектной документации, строительство, реконструкцию, капитальный ремонт объектов капитального строительства	
7	Дата, с которой член саморегулируемой организации имеет право выполнять инженерные изыскания, осуществлять подготовку проектной документации, по договорам подряда, заключаемым с использованием конкурентных способов заключения договоров, в соответствии с которым указанным членом внесен взнос в компенсационный фонд	
8	Дата уплаты дополнительного взноса	
9	Сведения об уровне ответственности члена саморегулируемой организации по обязательствам по договорам подряда на выполнение инженерных изысканий, подготовку проектной документации, заключаемым с использованием конкурентных способов заключения договоров, в соответствии с которым указанным членом внесен взнос в компенсационный фонд обеспечения договорных обязательств	Первый уровень ответственности (не превышает двадцать пять миллионов рублей)
10	Сведения о приостановлении права выполнять инженерные изыскания, осуществлять подготовку проектной документации, строительство, реконструкцию, капитальный ремонт объектов капитального строительства	

11	Фактический совокупный размер обязательств по договорам подряда на выполнение инженерных изысканий, подготовку проектной документации, заключаемым с использованием конкурентных способов заключения договоров	Нет
----	--	-----

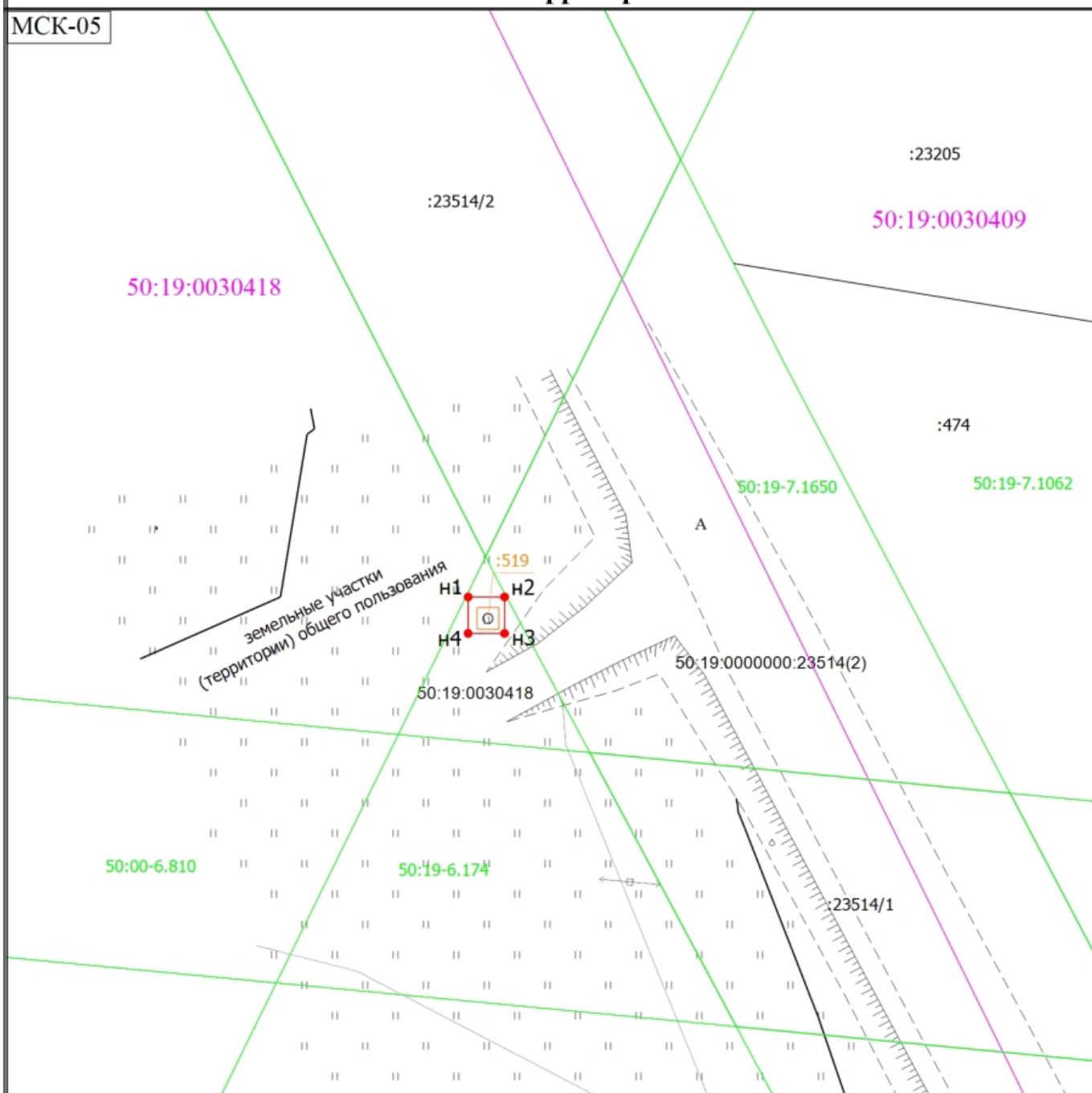
Руководитель Аппарата



А.О. Кожуховский

Схема расположения земельного участка или земельных участков на кадастровом плане территории

МСК-05



Масштаб 1:500

Условные обозначения

- - Часть границы, местоположение которой определено при выполнении кадастровых работ
- - Характерная точка границы земельного участка, сведения о которой отсутствуют в ЕГРН, местоположение которой определено при кадастровых работах (новая характерная точка)
- n1 - Обозначение новой характерной точки
- - Граница земельных участков, сведения о которых содержатся в ЕГРН
- - Граница ОКС, ОНС, сведения о которых содержатся в ЕГРН
- - Граница кадастрового квартала
- - Граница территориальных зон и зон с особыми условиями использования территории
- :23205 - Обозначение земельных участков, сведения о которых содержатся в ЕГРН
- :519 - Обозначение ОКС, ОНС, сведения о которых содержатся в ЕГРН
- 50:19-7.1062 - Обозначение территориальных зон и зон с особыми условиями использования территории
- 50:19:0030418 - Обозначение кадастрового квартала