



АДМИНИСТРАЦИЯ РУЗСКОГО ГОРОДСКОГО ОКРУГА МОСКОВСКОЙ ОБЛАСТИ

143100, Московская область, г. Руза, ул. Солнцева, дом 11, тел./факс 8 (49627) 24-230
e-mail: region_ruza@mail.ru, info@ruzaregion.ru, www.ruzaregion.ru
ИНН 5075003287, КПП 507501001, ОГРН 1025007589199, ОКПО 05373941

ПОСТАНОВЛЕНИЕ

от 04.04.2024 № 1804

об установлении публичного сервитута в порядке главы V.7. Земельного кодекса Российской Федерации по адресу (местоположение): Московская область, р- н Рузский, д. Палашкино в пользу АО "Мособлгаз" в целях размещения линейного объекта «Распределительный газопровод среднего давления Р <0,3 МПа по адресу: Московская область, г.о. Рузский, д. Палашкино. Догазификация населенного пункта - д. Палашкино, расположенного по адресу: Московская область, г.о. Рузский» для выполнения мероприятий по подводке газа до границ не газифицированных домовладений, расположенных в газифицированных населенных пунктах, в соответствии с поручением Президента Российской Федерации Федеральному Собранию Российской Федерации от 21.04.2021 (Перечень поручений утвержден Президентом РФ 02.05.2021 №Пр-753)

В соответствии с Земельным кодексом Российской Федерации, Федеральным законом от 06.10.2003 № 131-ФЗ «Об общих принципах организации местного самоуправления в Российской Федерации», Законом Московской области № 23/96-ОЗ «О регулировании земельных отношений в Московской области», руководствуясь Уставом Рузского городского округа, учитывая ходатайство АО "Мособлгаз" от 07.03.2024 № P001-4909656807-82643356,

ПОСТАНОВЛЯЕТ:

1. Установить публичный сервитут на срок 120 месяцев в отношении части земельного участка с кадастровым номером 50:19:0040115:31, площадью 594100 кв. м, категорией земель - земли сельскохозяйственного назначения, видом разрешенного использования - для сельскохозяйственного производства, расположенного по адресу: Московская область, р-н Рузский, д. Палашкино, в пользу АО "Мособлгаз", в целях размещения линейного объекта «Распределительный газопровод среднего давления Р <0,3 МПа по адресу: Московская область, г.о. Рузский, д. Палашкино. Догазификация населенного пункта - д. Палашкино, расположенного по адресу: Московская область, г.о. Рузский» для выполнения мероприятий по подводке газа до границ не газифицированных домовладений, расположенных в газифицированных населенных пунктах, в соответствии с поручением Президента

Российской Федерации Федеральному Собранию Российской Федерации от 21.04.2021 (Перечень поручений утвержден Президентом РФ 02.05.2021 №Пр-753), в границах в соответствии с приложением к настоящему Постановлению.

1.1. Срок, в течение которого использование земельных участков (их частей) и (или) расположенных на них объектов недвижимого имущества в соответствии с их разрешенным использованием будет в соответствии с п.п. 4 п. 1 ст. 39.41 Земельного Кодекса РФ невозможно или существенно затруднено: 3 месяца для строительства.

1.2. Решение об установлении публичного сервитута принимается в соответствии Программой Правительства Московской области «Развитие газификации в Московской области до 2030 года», утвержденной постановлением Правительства Московской области от 20.12.2004 № 778/50.

1.3. Реквизиты нормативных актов, определяющих порядок установления зон с особыми условиями использования территорий и содержание ограничений прав на земельные участки в границах таких зон в случае, если публичный сервитут устанавливается в целях размещения инженерного сооружения, требующего установления зон с особыми условиями использования территорий - Постановление Правительства Российской Федерации от 20.11.2000 № 878 «Об утверждении Правил охраны газораспределительных сетей».

1.4. Обществу с ограниченной ответственностью АО "Мособлгаз" привести земельные участки в состояние, пригодное для использования в соответствии с видом разрешенного использования, в срок не позднее чем 3 месяца после завершения деятельности.

2. Администрации в течение 5 рабочих дней направить копию настоящего Постановления в Управление Федеральной службы государственной регистрации, кадастра и картографии по Московской области для внесения сведений об установлении публичного сервитута в отношении земельного участка, указанного в пункте 1 настоящего Постановления, в Единый государственный реестр недвижимости.

3. Администрации в течение 5 рабочих дней разместить настоящее Постановление на официальном информационном сайте администрации - <http://www.ruzaregion.ru> в информационно-телекоммуникационной сети «Интернет».

4. Управлению земельных отношений в течение 5 рабочих дней направить владельцу публичного сервитута копию настоящего Постановления, сведения о лицах, являющихся правообладателями земельных участков, сведения о лицах, подавших заявления об учете их прав (обременений прав) на земельные участки, способах связи с ними, копии документов, подтверждающих права указанных лиц на земельные участки.

5. Контроль за выполнением настоящего Постановления возложить на Заместителя Главы Рузского городского округа Ю.Е. Голубину

И.О. Главы

В.Ю. Пархоменко

Верно:

Начальник общего отдела
«04» _____ 04 2024г.

О.П. Гаврилова



Лукашева Наталья Юрьевна
Отдел по распоряжению земельными участками, старший инспектор
8 (49627) 50-359, kabinet_200@bk.ru

ОПИСАНИЕ МЕСТОПОЛОЖЕНИЯ ГРАНИЦ

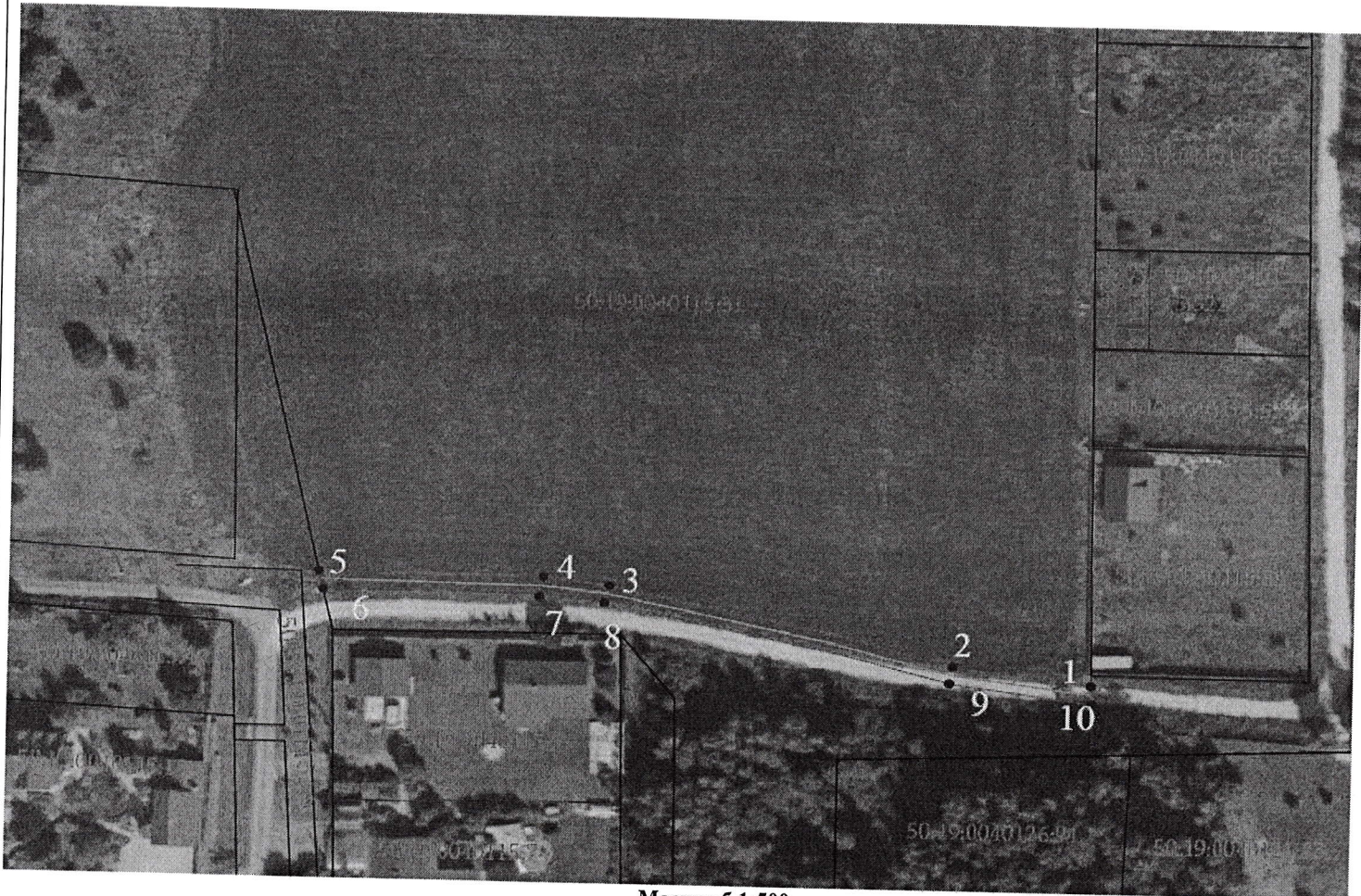
Публичный сервитут в целях строительства, реконструкции, эксплуатации линейных объектов системы газоснабжения-«Распределительный газопровод среднего давления $P \leq 0,3$ МПа по адресу: Московская область, г.о. Рузский, д. Палашкино. Догазификация населенного пункта – д. Палашкино, расположенного по адресу: Московская область, г.о. Рузский».

Раздел 1

Сведения об объекте		
№ п/п	Характеристики объекта	Описание характеристик
1	2	3
1	Местоположение объекта	Московская область, р-н Рузский, д. Палашкино
2	Площадь объекта \pm величина погрешности определения площади ($P \pm \Delta P$)	$537 \text{ м}^2 \pm 10 \text{ м}^2$
3	Иные характеристики объекта	-

Раздел 4

Схема границ публичного сервитута



Масштаб 1:500

Используемые условные знаки и обозначения:

- - Существующие земельные участки по сведениям ЕГРН
- - границы публичного сервитута
- - Характерная точка границ публичного сервитута

50:19:0040115:31 - Кадастровый номер земельного участка

- └ - Проектное местоположение инженерного сооружения

Подпись



Дата « 22 » января 20 24 г.

Место для оттиска печати (при наличии) лица, составившего описание местоположение границ объекта

Похожие границы		Описание прохождения границы
От точки	До точки	
1	2	3
-	-	-