



АДМИНИСТРАЦИЯ РУЗСКОГО ГОРОДСКОГО ОКРУГА  
МОСКОВСКОЙ ОБЛАСТИ

**ПОСТАНОВЛЕНИЕ**

от 16.12.2021 № 5026

**Об утверждении Концепции информационно-рекламного оформления фасадов здания по Рузскому городскому округу Московской области на улицах Революционная и Ульяновская в г. Руза**

В целях реализации Федерального закона от 13.03.2006 № 38-ФЗ «О рекламе», Федерального закона от 06.10.2003 № 131-ФЗ «Об общих принципах организации местного самоуправления в Российской Федерации», руководствуясь Уставом Рузского городского округа, Администрация Рузского городского округа постановляет:

1. Утвердить Концепцию информационно-рекламного оформления фасадов здания по Рузскому городскому округу Московской области на улицах Революционная и Ульяновская в г. Руза (прилагается).

2. Опубликовать настоящее постановление в газете «Красное знамя» и разместить на официальном сайте Рузского городского округа в сети «Интернет».

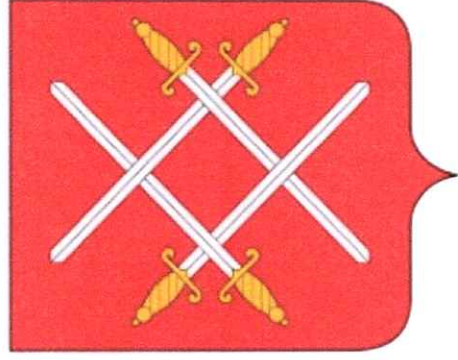
3. Контроль за исполнением настоящего постановления возложить на Первого заместителя Главы Администрации Рузского городского округа Пеняева Ю.А.

Глава городского округа



Н.Н. Пархоменко

М 001571 \*



# КОНЦЕПЦИЯ ИНФОРМАЦИОННО-РЕКЛАМНОГО ОФОРМЛЕНИЯ ФАСАДОВ ЗДАНИЙ ПО РУЗСКОМУ ГОРОДСКОМУ ОКРУГУ

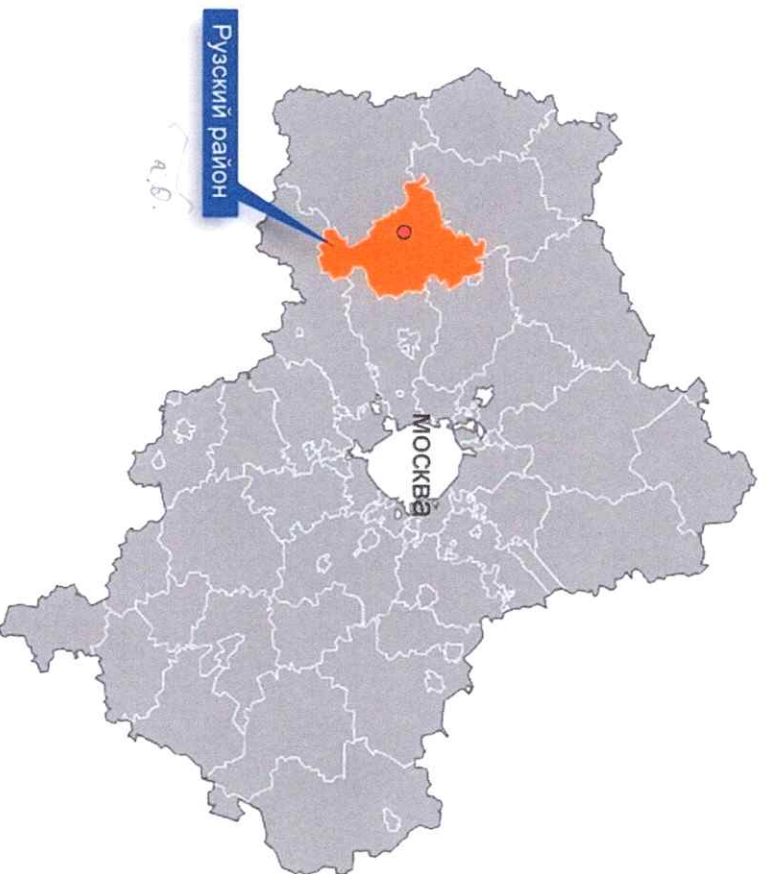
г. Руза  
Улица Революционная  
Улица Ульяновская

## СОДЕРЖАНИЕ

№ П/П	ОПИСАНИЕ	СТР.
1.	Местоположение рассматриваемой улицы	3-4
2.	Правила размещения, типы и описание информационных конструкций	5-13
3.	Пояснительная записка	14
4.	Г. Руза, ул. Революционная 17А	15-17
5.	Г. Руза, ул. Революционная 21	18-20
6.	Г. Руза, ул. Революционная 21/1	21-23
7.	Г. Руза, ул. Революционная 21б	24-26
8.	Г. Руза, ул. Революционная 24	27-29
9.	Г. Руза, ул. Революционная 28	30-32
10.	Г. Руза, ул. Революционная 30	33-35
11.	Г. Руза, ул. Революционная 31	36-38
12.	Г. Руза, ул. Ульяновская 7	39-41
13.	Г. Руза, ул. Ульяновская 10	42-45

# Местоположение рассматриваемой улицы

В структуре области

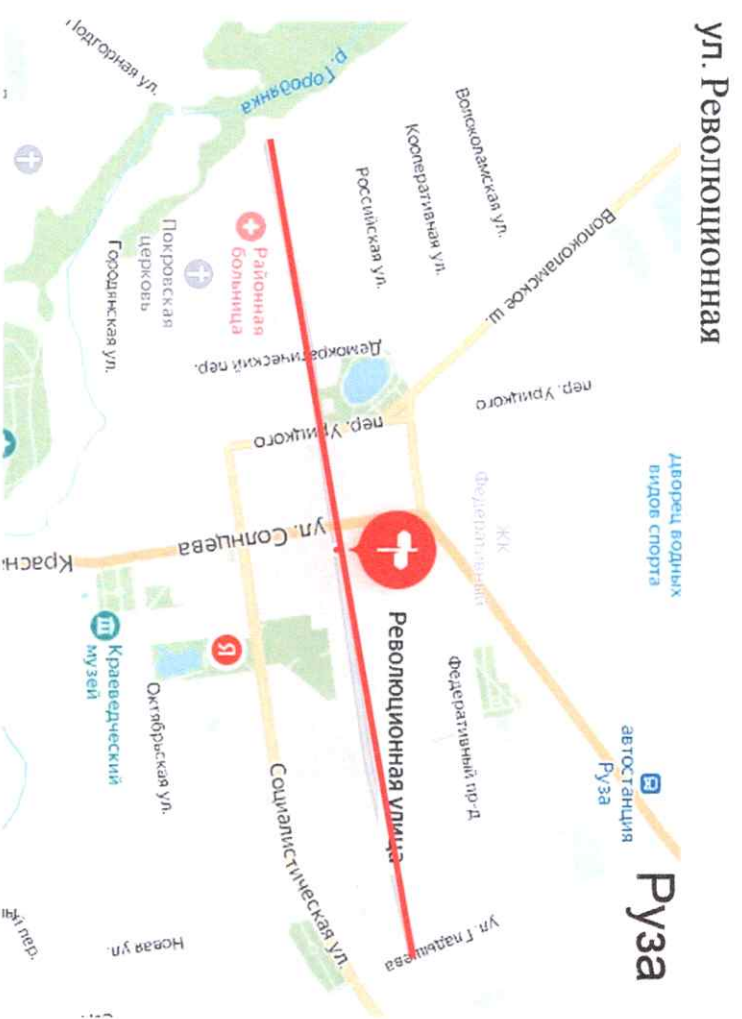


Рассматриваемый город



Рассматриваемая улица

В структуре города





### **Правила размещения информационных конструкций**

Для размещения конструкций из отдельных символов отведены специальные области на фасадах, которые называются «Граница размещения конструкции». Буквы и знаки на вывесках можно размещать только в пределах этих границ. Конструкция не обязана занимать все отведенное пространство.

#### **Отдельный символ в виде логотипа**

К логотипам здесь относятся фирменные знаки, фирменные шрифтовые начертания, а также их комбинации.

Если форма логотипа не позволяет эффектно вписать его в границы размещения конструкции, то допускается выйти за границы на 15-20 %, при условии, что элементы логотипа при этом не будут перекрывать (если это не фриз или плоская основа) архитектурных деталей фасада.

При размещении новой конструкции на фасаде нужно принимать во внимание расположение и размер уже существующих.

#### **Размещение конструкций с плоской подложкой.**

Конструкцию с плоской подложкой нельзя делить на две или уменьшать, она должна занимать всю отведенную площадь. Конструкцию с подложкой можно заменять на более предпочтительные без подложки, однако делать это следует только на всем фасаде сразу. В противном случае все конструкции на здании должны соответствовать схеме размещения.

Менять конструкцию с плоской подложкой на лайтбокс запрещается.

Цветовую схему подложек (темные или светлые цвета подложек) желательно согласовывать с соседними организациями.

В пределах границы размещения конструкции можно разместить одну или несколько конструкций (рис.1 и рис.2)

Если конструкция не размещена по границе размещения конструкции, то ее необходимо выравнивать по архитектурным элементам фасада. Конструкции ("текст") оптически выравниваются по центру границы размещения.

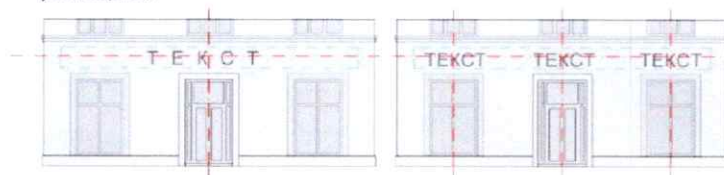


рис.1

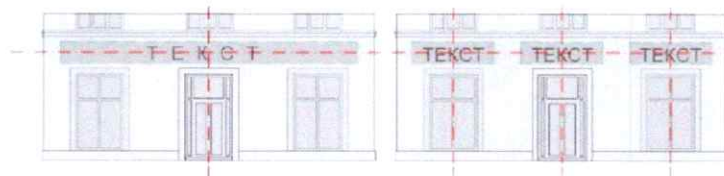


рис.2

Даны примеры размещения конструкций из отдельных букв и символов без подложки (рис.1) и с подложкой (рис.2).

**Конструкции из отдельных букв и символов без подложки.**

Вид конструкций, состоящий из отдельных букв и символов, крепление которых происходит непосредственно на элемент фасада здания.

Материал изготовления преимущественно металл и пластик.

На зданиях, расположенных в границах охранных зон объектов культурного наследия, в исторических центрах городов, а также на фасадах зданий, имеющих своеобразную пластику, детализовку и наличие архитектурных элементов, конструкции устанавливаются только в виде отдельных объемных букв и символов высотой не более 0,5 м.

Художественные элементы в виде логотипов, заглавных букв могут быть высотой не более 0,75 м. Конструкция не должна выступать от плоскости фасада более чем на 0,2 м (если иное не предусмотрено проектом здания (сооружения)).

Конструкции из отдельных букв и символов могут быть как плоскими, так и объемными.



Могут быть с внутренним подсветом или без него



Могут крепиться с отступом от плоскости, при этом создается эффект объемности

Обозначение на схемах размещения информационных конструкций.

**ТИП 2 вид 1**

Отдельные буквы



Отдельный символ в виде логотипа

**Конструкции  
из отдельных букв и символов с плоской подложкой.**

Этот тип конструкции отличается от предыдущего тем, что буквы и символы крепятся непосредственно на непрозрачную подложку. Буквы на подложке должны быть отдельно расположенными и могут быть как плоскими, с отступом от подложки, так и объемными. Буквы и символы могут иметь внутреннюю или внешнюю подсветку.

Если на схеме размещения указаны конструкции с подложкой, то допускается установка конструкций без подложки, при условии соблюдения однотипности на всем здании.

Цвет подложки определяется дизайн-проектом и зависит от цвета здания.

На зданиях, являющихся объектами исторического или культурного наследия, или типового строительства первой половины XX века, не имеющих ярко выраженной пластики фасадов, их сложной детализировки и насыщенной орнаментики, допускается, кроме указанных выше вывесок из отдельных букв без подложки, размещать вывески из отдельных букв с подложкой высотой не более 0,5 м и выносом от плоскости фасада не более чем на 0,2 м.

Обозначение на схемах размещения информационных конструкций.

**ТИП 2 вид 2**

Отдельные буквы с плоской подложкой

Штриховой линией обозначается граница размещения конструкции.





### Световые короба - "Лайтбоксы"

Световой короб - конструкция в виде объемного короба, с лицевой полупрозрачной панелью, металлической или пластиковой боковой и задней панелью, и внутренним источником освещения.

Конструкция лайтбокса должна быть не более 0,5 м высотой с выносом от плоскости фасада не более чем на 0,2 м.

Предпочтительно размещать их на зданиях общественных, общественно-деловых, торговых, торгово-выставочных, спортивных и развлекательных центров. Целесообразно располагать рекламные конструкции и средства размещения информации на глухих поверхностях наружных стен (без проемов и архитектурных деталей).



Обозначение на схемах размещения информационных конструкций.

## ТИП 2 вид 3

Световой короб

Сплошной линией обозначается граница размещения конструкции.

### Информационная конструкция специального назначения (информационная доска, табличка, режим работы)

Вывеска - конструкция с плоской подложкой, предназначенная для размещения информации об арендаторе, находящемся в данном здании, сооружении (изготовителе, исполнителе, продавце), в соответствии с законом "О защите прав потребителей".

К данному типу также относятся меню ресторанов и кафе.

Изготовитель (исполнитель, продавец) обязан довести до сведения потребителя фирменное наименование (наименование) своей организации, место ее нахождения (адрес) и режим ее работы. Продавец (исполнитель) размещает указанную информацию на вывеске, располагающейся преимущественно у входной группы на уровне глаз.

При условии нахождения нескольких организаций в одном здании, необходимо предусмотреть единую подложку под размещение нескольких вывесок (указатель), с возможностью отдельной замены каждой из них.

Материал изготовления - металл, пластик, дерево, композитные материалы, также вывеской может служить подготовленная поверхность под роспись мелом (меню ресторанов, кафе).

Обозначение на схемах размещения информационных конструкций.

ТИП 1



Сплошной линией обозначается граница размещения конструкции.

### **Панели-кронштейны**

Панели-кронштейны - это конструкции, крепление которых происходит перпендикулярно плоскости фасада и (или) на небольшом отдалении от него, преимущественно над тротуарами.

Панель - кронштейн имеет две плоскости под размещение информации и «работает» на две противоположные стороны.

Панели-кронштейны могут содержать информацию с логотипом, товарным знаком, а также вид деятельности компании (аптека, парикмахерская, нотариус).

Панели-кронштейны могут быть разнотипными: в виде отдельных букв и символов, в виде отдельных букв и символов на подложке и в виде световых коробов с внутренним подсветом. При наличии на здании нескольких видов конструкций, тип панелей-кронштейнов подбирается в единой типологии, то есть, если на здании утверждены световые короба, то панель-кронштейны должны соответствовать им по типу, высоте и месту размещения.

Крепления панелей-кронштейнов могут быть окрашены в черный цвет, в цвет здания, в цвет вывески, либо быть цвета материала, не требующего окраски (нержавеющий металл, камень, дерево).

Правила размещения: габаритные размеры не более 2,0 м. по высоте, не более 0,6 м. по ширине, отступ от фасада - не менее 0,2 м., толщина конструкции не более 0,4 м. Размещение по вертикали не выше нижней отметки окон второго этажа и от уровня земли не менее 2,5 м.

Виды креплений.



## **ТИП 3**

### Витринные конструкции

Витринные конструкции размещаются с внутренней части остекления витрины. Максимальный размер витринных конструкций не должен превышать 50% размера остекления витрины, расстояние от плоскости остекления до витринной конструкции должно составлять не менее 0,15 м.

Витринные конструкции должны размещаться по центру остекления. Оформление витрины не должно ухудшать ее функциональные свойства, витрины должны оставаться просматриваемыми.

Глухие витрины (например закрытые шторами или рекламой) и глухая оклейка витринных стекол запрещены. Витринные конструкции должны быть обеспечены внутренним подсветом для использования в темное время суток.

Витринные конструкции в рамках одной витрины должны быть идентичны по размеру и месту размещения.

Обозначение на схемах размещения информационных конструкций.



## Крышная конструкция

- на крыше одного объекта может быть установлена только одна информационная крышная конструкция с одной стороны. При расположении информационной крышной конструкции на углу здания, строения, в целях декорирования её несущих элементов, целесообразно формирование угловой композиции крышной конструкции с двумя лицевыми сторонами;
- установка крышных конструкций допускается только в виде отдельно стоящих букв, обозначений и декоративных элементов, без использования фоновых подложек;
- информационное поле крышных конструкций располагается параллельно к поверхности фасадов объектов, по отношению к которым они установлены, выше линии карниза или парапета здания (строения, сооружения) в зависимости от места установки крышной конструкции;
- размещение крышных конструкций должно осуществляться на расстоянии от карниза не более 1,0 м и от края кровли в глубину не менее 1,0 м, если это не противоречит архитектуре фасада здания;
- крышные конструкции могут быть оборудованы исключительно внутренней подсветкой;
- крышные конструкции должны быть соразмерными (сомасштабными) зданию (строению, сооружению), высота этих конструкций с учетом всех используемых элементов должна быть: не более 1,80 м для 1 - 3-этажных объектов; не более 3 м для 4 - 7-этажных объектов; не более 4 м для 8 - 12-этажных объектов; не более 5 м для 13 - 17-этажных объектов; не более 6 м для объектов, имеющих 18 и более этажей.

При этом, размещение крышных конструкций на скатной кровле возможно только в соответствии с индивидуальным дизайн-проектом средства размещения информации, разработанным и утверждённым в установленном порядке.

Установка нескольких информационных крышных конструкций осуществляется только в соответствии с фасадной схемой информационного оформления здания или индивидуальным дизайн-проектом средства размещения информации, разработанных и утверждённых в установленном порядке. При неравномерной высоте крыши в пределах одного здания, строения, сооружения, установку крышных конструкций целесообразно осуществлять на здании или на части здания меньшей высоты.



ТИП 4

### **Маркизы, козырьки, навесы**

Козырьки и маркизы выступают за фасад здания, помимо того, что защищают от дождя и солнца еще и являются отличным информационным носителем и эстетическим завершением фасада.

В качестве рекламно-информационного носителя в большинстве случаев могут использоваться сами конструкции маркизов, козырьков, навесов.

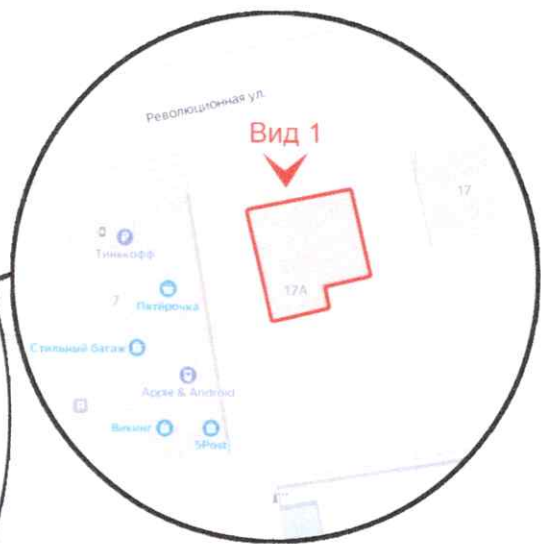
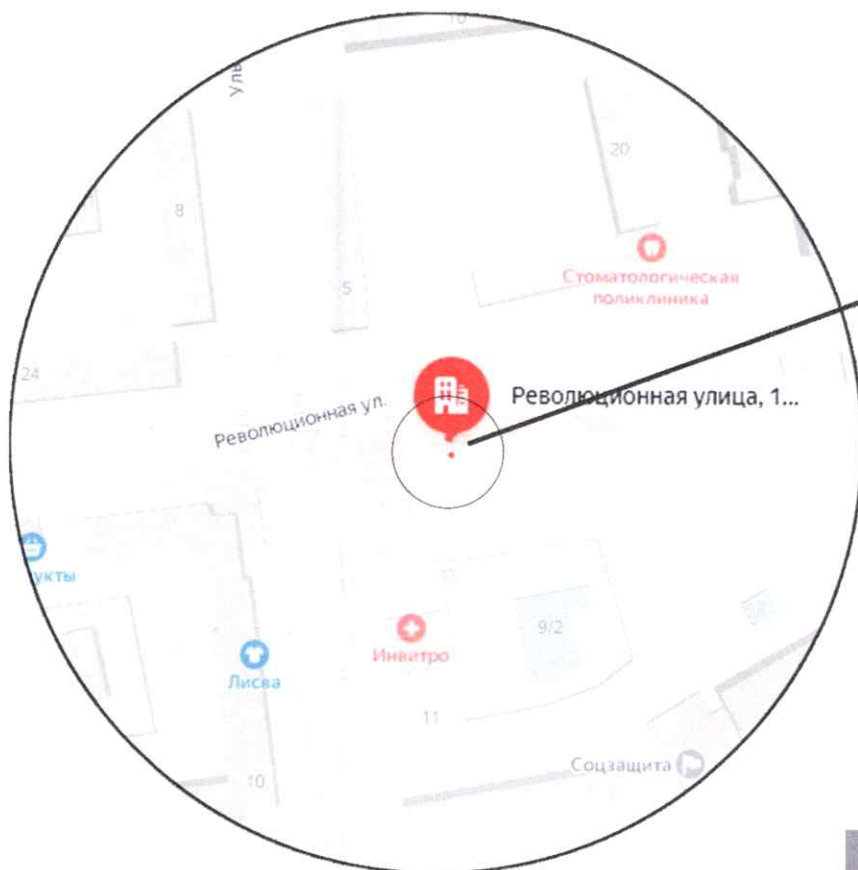
Козырьки, маркизы и навесы могут быть задействованы под размещение на них элементов информации. Могут сочетаться с другими видами конструкций на фасаде, такими как объемные буквы, световые короба, панели-кронштейны. При наличии нескольких конструкций на здании, необходимо предусмотреть единое стилистическое решение.

Обозначение на схемах размещения информационных конструкций.

**ТИП 7**



Пояснительная записка



Условные обозначения:

- Вид 1** > Видовая точка
- Контур рассматриваемого здания

Ситуационный план



*Вид 1*



*Вид 2*



Фотофиксация  
существующего положения

г. Руза, ул. Революционная, д 17А

стр 16



**ТИП 2 вид 1**  
Объемные и отдельно стоящие  
буквы и знаки на плоской подложке

**ТИП 1**  
Информационная конструкция  
специального назначения  
(информационная доска, табличка)

**ТИП 6**  
Витринная информационная конструкция

Схема размещения информационно-рекламных  
конструкций на фасаде здания

г. Руза, ул. Революционная, д. 17А

лист 17



Условные обозначения:

- Вид 1** ➤ Видовая точка
- Контур рассматриваемого здания

Ситуационный план

г. Руза, ул. Революционная, д 21

стр 18

Вид 1



Вид 2



Фотофиксация  
существующего положения

г. Руза, ул. Революционная, д 21

стр 19

**Вид 1**



**ТИП 2 вид 2**  
Объемные и отдельно стоящие  
буквы и знаки на плоской подложке  
(подложка строго в габариты и форму козырька)  
якля

**ТИП 2 вид 3**  
Световой короб (лайтбокс)  
(строго в габариты и форму козырька)

**ТИП 1**  
Информационная конструкция  
специального назначения  
(информационная доска, табличка)

**Вид 2**



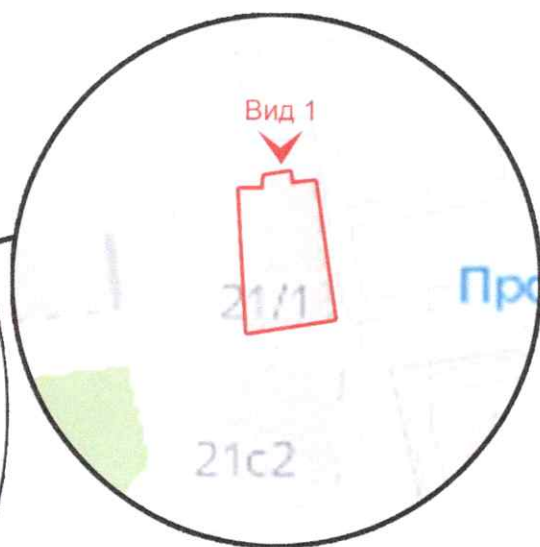
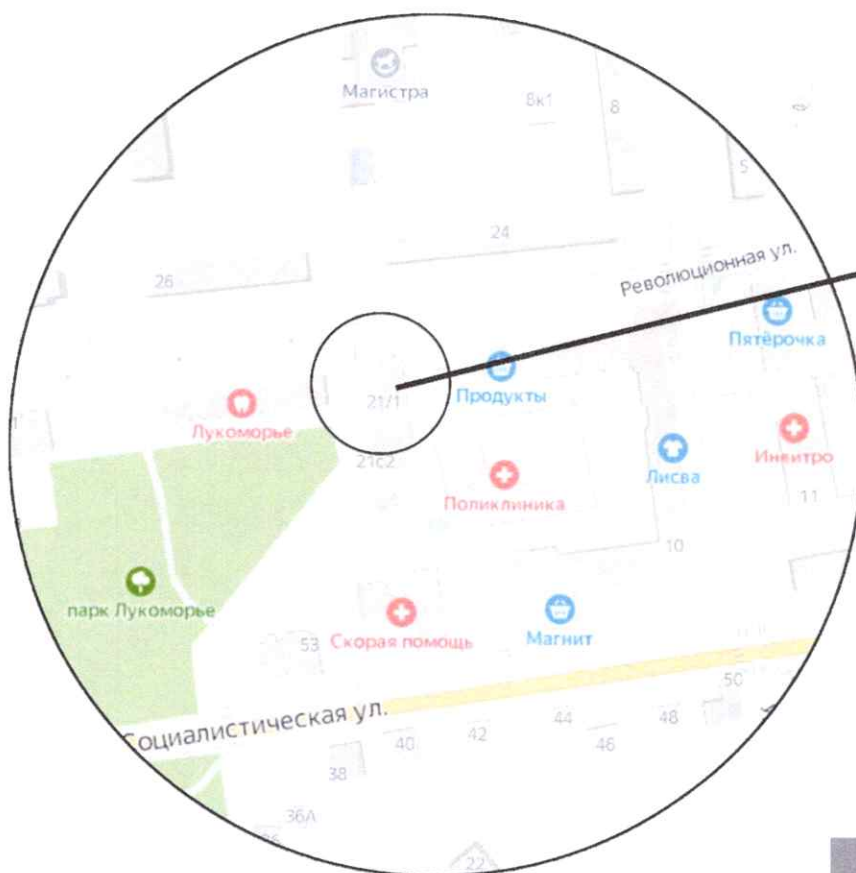
**ТИП 2 вид 1**  
Объемные и отдельно стоящие  
буквы и знаки без подложки  
(Высота не более 50 см)

**ТИП 1**  
Информационная конструкция  
специального назначения  
(информационная доска, табличка)

Схема размещения информационно-рекламных  
конструкций на фасаде здания

г. Руза, ул. Революционная, д. 21

стр 20



Условные обозначения:

- Вид 1** ➤ Видовая точка
- Контур рассматриваемого здания

Ситуационный план

г. Руза, ул. Революционная, д 21-1

стр 21

**Вид 1**



Фотофиксация  
существующего положения

г. Руза, ул. Революционная, д 21-1

стр 22



**ТИП 4**  
Крышная конструкция  
Объемные и отдельно стоящие  
буквы и знаки без подложки.  
Предоставление тех.экспертизы  
в обязательном порядке!  
высота не более 70 см

**ТИП 1**  
Информационная конструкция  
специального назначения  
(информационная доска, табличка)

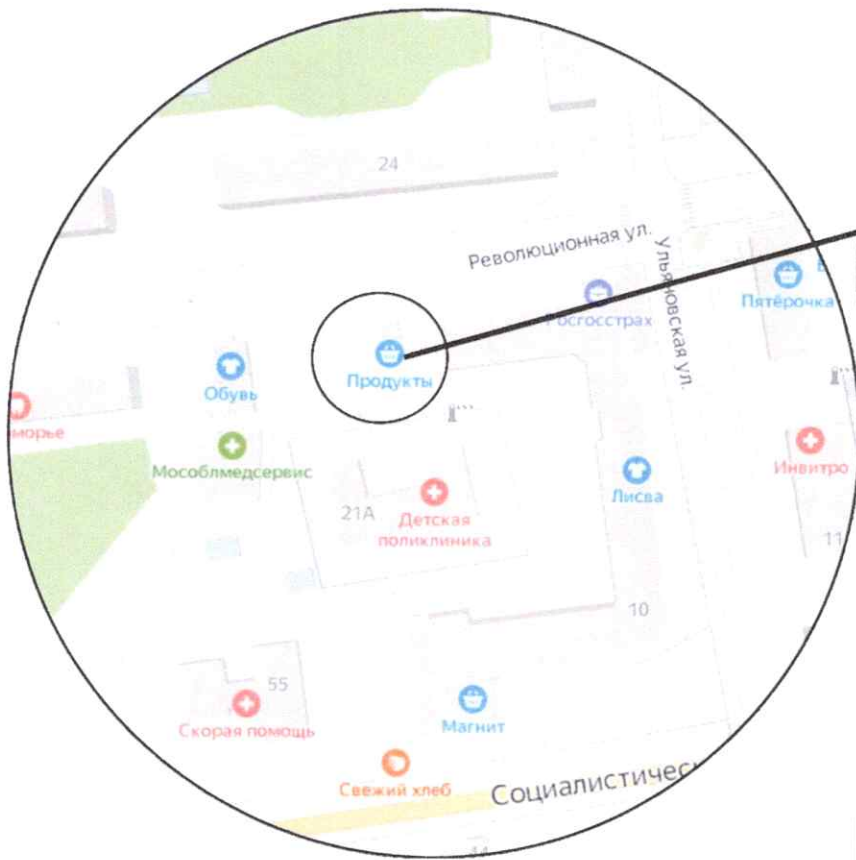
**ТИП 3**  
Витринная информационная конструкция

Схема размещения информационных/рекламных  
конструкций на фасадах зданий и сооружений

г. Руза, ул. Революционная, д.21/1

стр 23





Условные обозначения:

- Вид 1** ➤ Видовая точка
- Контур рассматриваемого здания

Ситуационный план

Вид 1



Фотофиксация  
существующего положения

г. Руза, ул. Революционная, д 21 Б

стр 25

Вид 1



ТИП 2 вид 1  
Объемные и отдельно стоящие  
буквы и знаки без подложки  
(Высота не более 50 см)

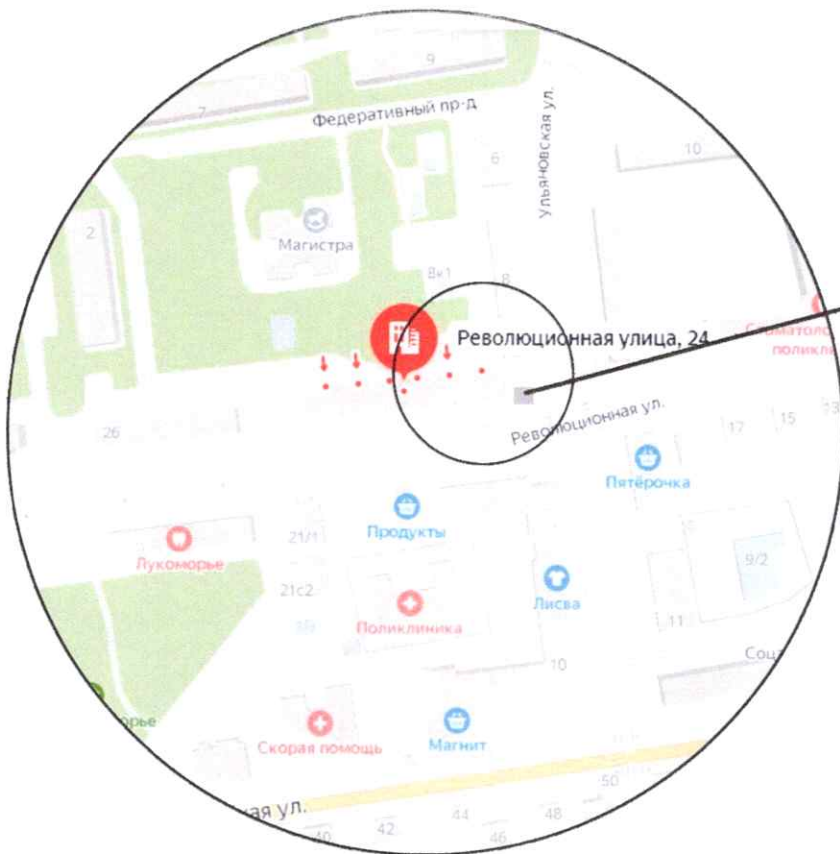
ТИП 1  
Информационная конструкция  
специального назначения  
(информационная доска, табличка)

Условные обозначения:

Схема размещения информационно-рекламных  
конструкций на фасаде здания

г. Руза, ул. Революционная, д. 21 Б

стр 26



Условные обозначения:

**Вид 1** ➤ Видовая точка

**□** Контур рассматриваемого здания

Ситуационный план

г. Руза, ул. Революционная, д 24

стр 27

Вид 1



Фотофиксация  
существующего положения

г. Руза, ул. Революционная, д 24

стр 28

Вид 1



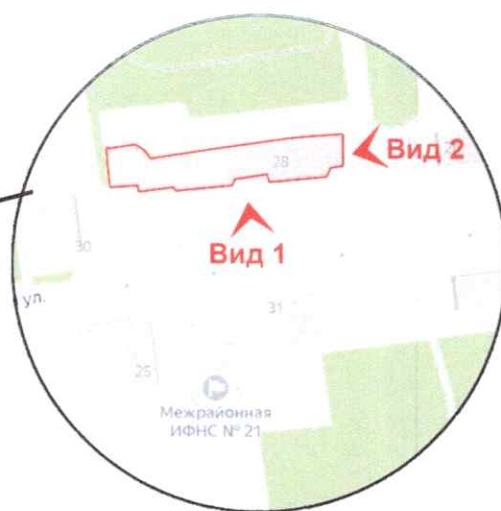
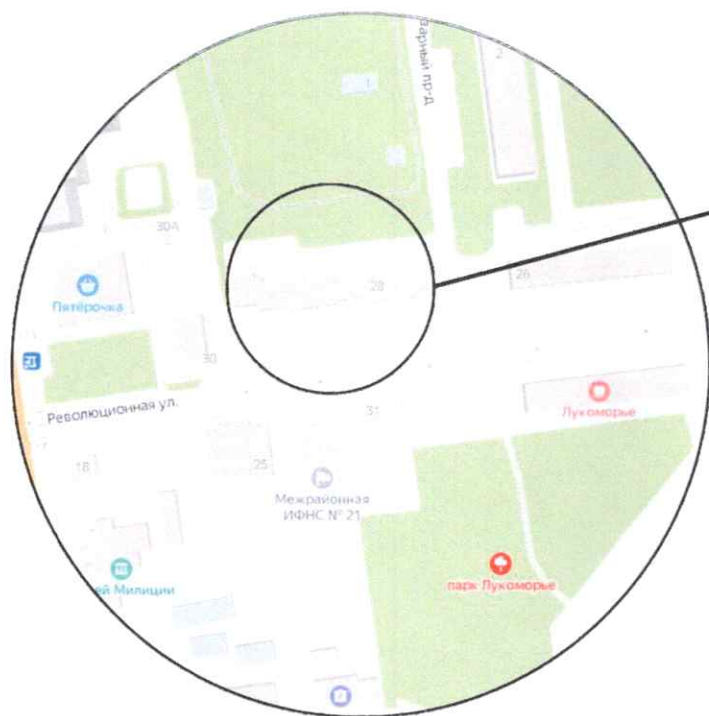
ТИП 4  
Объемные и отдельно стоящие  
буквы и знаки без подложки  
(Высота не более 50 см)

ТИП 1  
Информационная конструкция  
специального назначения  
(информационная доска, табличка)

Схема размещения информационно-рекламных  
конструкций на фасаде здания

г. Руза, ул. Революционная, д. 24

стр 29



Условные обозначения:

**Вид 1** ➤ Видовая точка

▭ Контур рассматриваемого здания

Ситуационный план

г. Руза, ул. Революционная, д 28

стр 30

Вид 1



Вид 2



Фотофиксация  
существующего положения

г. Руза, ул. Революционная, д. 28

стр 31



**Вид 1**



**ТИП 2 вид 4**  
Плоская не световая конструкция  
не превышающая 50 см по высоте



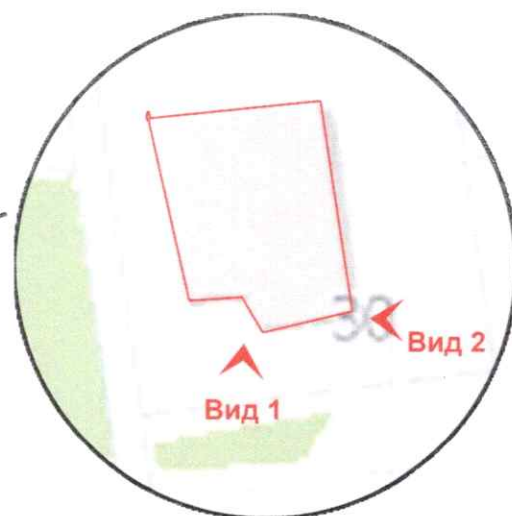
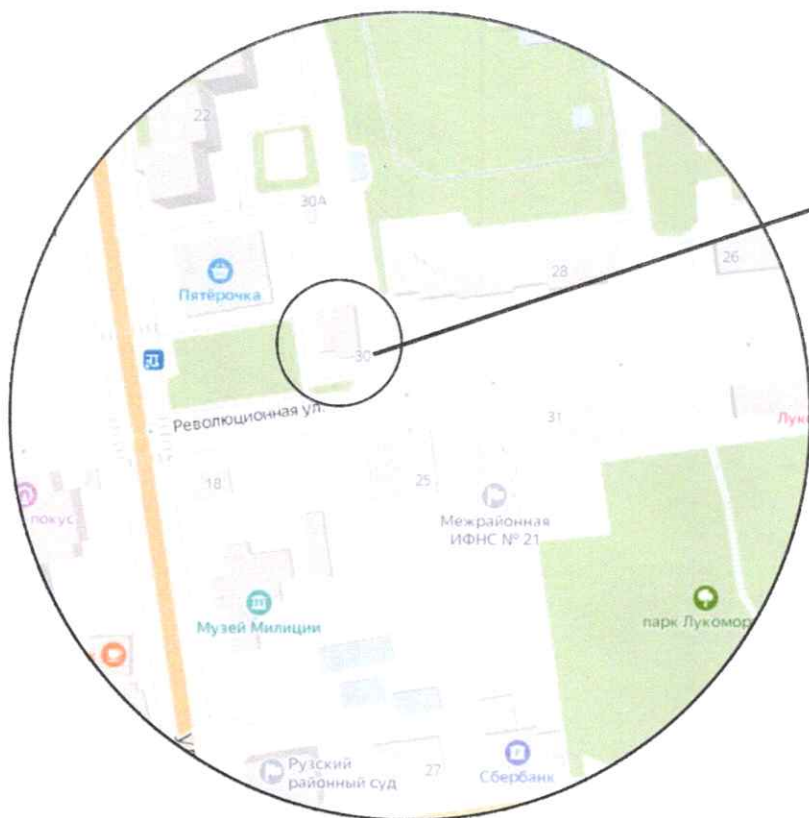
**ТИП 1**  
Информационная конструкция  
специального назначения  
(информационная доска, табличка)

**Вид 2**



**ТИП 2 вид 4**  
Плоская не световая конструкция  
не превышающая 50 см по высоте

Схема размещения информационно-рекламных  
конструкций на фасаде здания



Условные обозначения:

**Вид 1** ➤ Видовая точка

**□** Контур рассматриваемого здания

Ситуационный план

г. Руза, ул. Революционная, д 30

стр 33

Вид 1



Вид 2



Фотофиксация  
существующего положения

г. Руза, ул. Революционная, д 30

стр 34

Вид 1



**ТИП 2 вид 1**  
Объемные и световые буквы и знаки  
без подложки. Высота не более 50 см

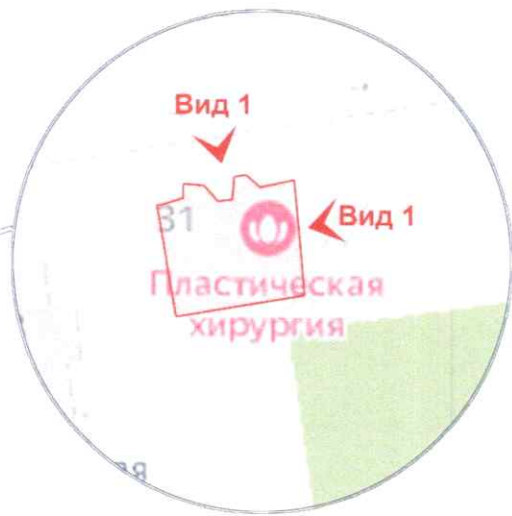
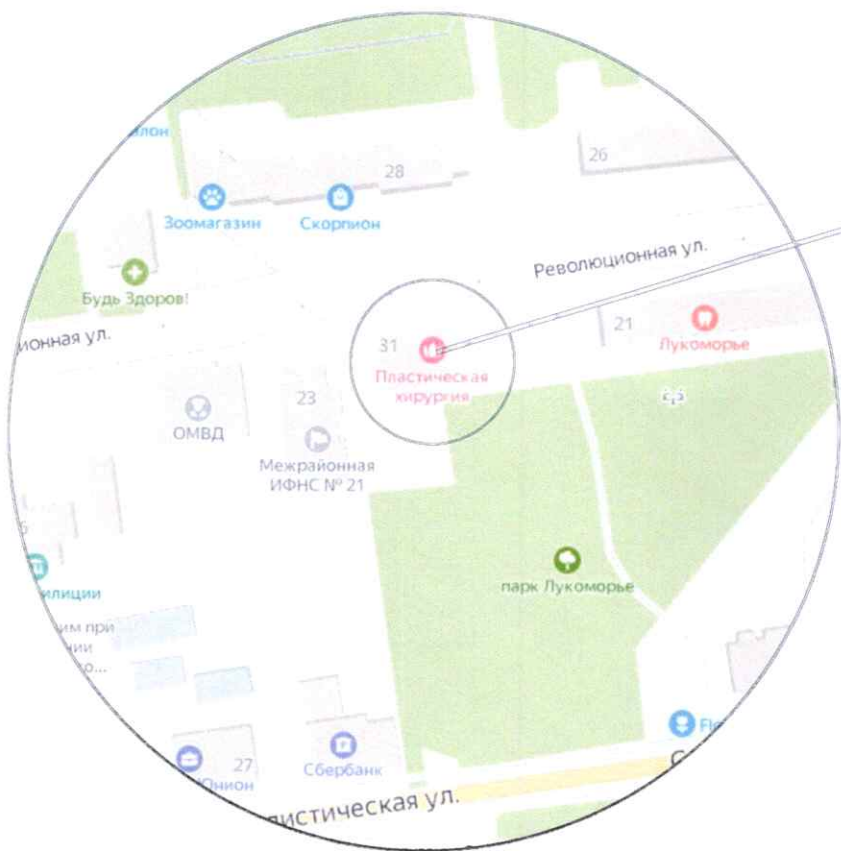
Вид 2



**ТИП 4**  
Крышная конструкция

**ТИП 2 вид 1**  
Объемные и световые буквы и знаки  
без подложки. Высота не более 50 см

Схема размещения информационно-рекламных  
конструкций на фасаде здания



Условные обозначения:

**Вид 1** > Видовая точка

 Контур рассматриваемого здания

Ситуационный план

г. Руза, ул. Революционная, д 31

стр 36

Вид 1



Вид 2



Фотофиксация  
существующего положения

г. Руза, ул. Революционная, д 31

стр 37

Вид 1



Вид 2

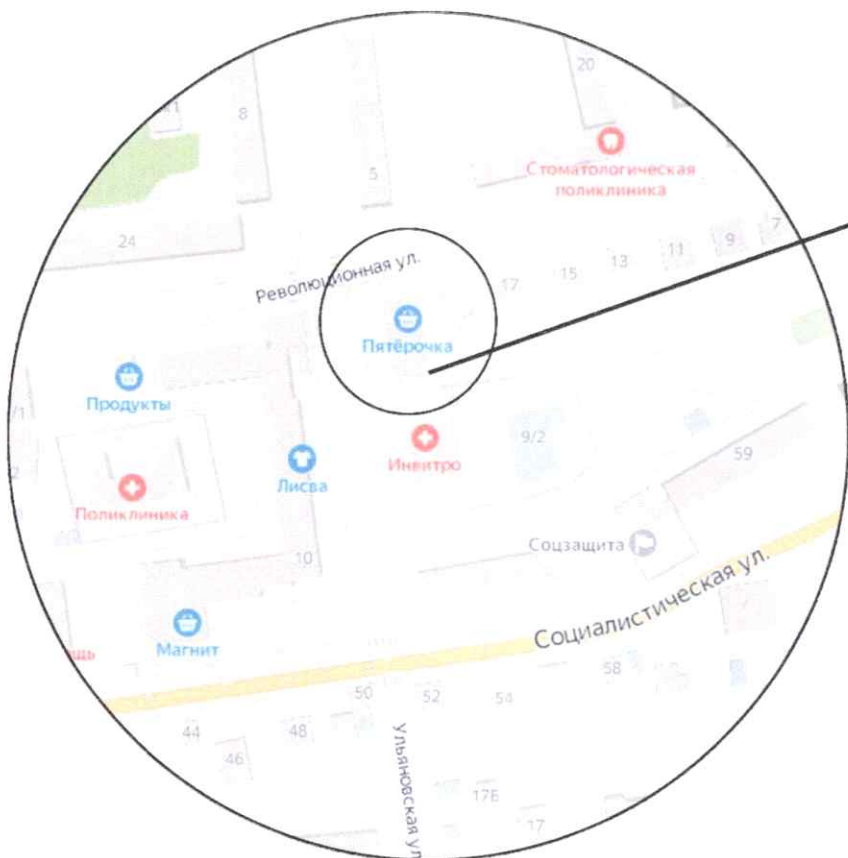


**ТИП 2 вид 1**  
Объемные и световые буквы и знаки  
без подложки. Высота не более 50 см

**ТИП 2 вид 1**  
Объемные и световые буквы и знаки  
без подложки. Высота не более 50 см

**ТИП 2 вид 2**  
Объемные и световые буквы и знаки  
на плоской подложке  
СТРОГО В ГАБАРИТЫ КОЗЫРЬКА

Схема размещения информационно-рекламных  
конструкций на фасаде здания



Условные обозначения:

**Вид 1** ➤ Видовая точка

**□** Контур рассматриваемого здания

Ситуационный план

г. Руза, ул. Ульяновская, д. 7

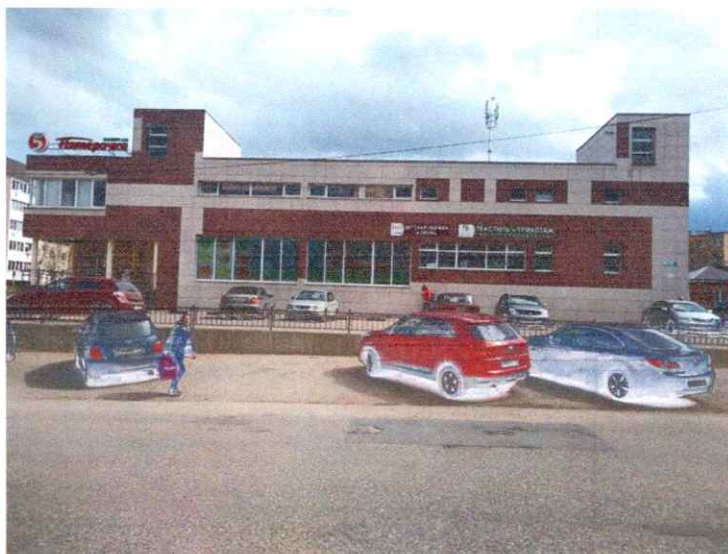
стр 39



Вид 1



Вид 2



Фотофиксация  
существующего положения

г. Руза, ул. Ульяновская, д.7

стр 40



**ТИП 4**  
Крышная конструкция

**ТИП 2 вид 1**  
Объемные и световые буквы и знаки без подложки. Высота не более 50 см



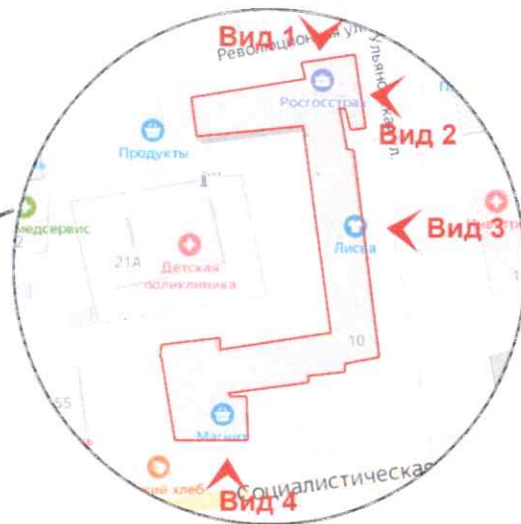
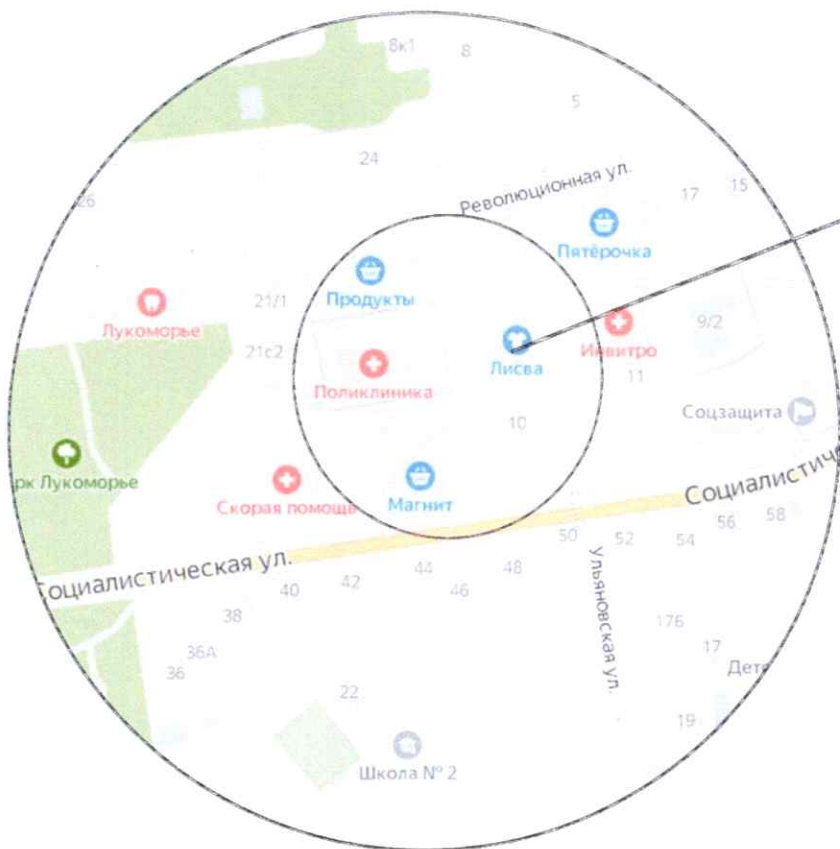
**ТИП 4**  
Крышная конструкция

**ТИП 2 вид 1**  
Объемные и световые буквы и знаки без подложки. Высота не более 50 см

Схема размещения информационно-рекламных конструкций на фасаде здания

г. Руза, ул. Ульяновская, д. 7

стр 41



Условные обозначения:

- Вид 1** ➤ Видовая точка
- Контур рассматриваемого здания

Ситуационный план

Вид 1



Вид 2



Вид 3



Вид 4



Фотофиксация  
существующего положения

г. Руза, ул. Ульяновская, д.10

стр 43

Вид 1



**ТИП 2 вид 2**  
Объемные и световые буквы и знаки  
на плоской подложке  
Габариты подложки строго в размер и форму козырька

**ТИП 2 вид 1**  
Объемные и световые буквы и знаки  
без подложки. Высота не более 50 см

Вид 2



**ТИП 2 вид 2**  
Объемные и световые буквы и знаки  
на плоской подложке  
Габариты подложки строго в размер  
и форму козырька

**ТИП 2 вид 1**  
Объемные и световые буквы и знаки  
без подложки. Высота не более 50 см

Схема размещения информационно-рекламных  
конструкций на фасаде здания

г. Руза-ул. Ульяновская д. 10

Вид 3



**ТИП 2 вид**

Объемные и световые буквы и знаки  
без подложки

**ТИП 6**

Витринная информационная конструкция

Вид 4



**ТИП 2 вид 2**

Объемные и световые буквы и знаки  
на плоской подложке  
Габариты подложки строго в размер  
и форму козырька

**ТИП 2 вид 1**

Объемные и световые буквы и знаки  
без подложки. Высота не более 50 см

Схема размещения информационно-рекламных  
конструкций на фасаде здания