



АДМИНИСТРАЦИЯ РУЗСКОГО ГОРОДСКОГО ОКРУГА МОСКОВСКОЙ ОБЛАСТИ

143100, Московская область, г. Руза, ул. Солнцева, дом 11, тел./факс 8 (49627) 24-230
e-mail: region_ruza@mail.ru, info@ruzaregion.ru, www.ruzaregion.ru
ИНН 5075003287, КПП 507501001, ОГРН 1025007589199, ОКПО 05373941

ПОСТАНОВЛЕНИЕ

от 26.12.23 № 8832

об установлении публичного сервитута в порядке главы V.7. Земельного кодекса Российской Федерации по адресу (местоположение): Московская область, Рузский городской округ, д. Волынщино в пользу АО "Мособлгаз" в целях размещения линейного объекта (Распределительный газопровод низкого давления $P < 5,0$ кПа, расположенный по адресу: Московская область, Рузский г.о., д. Волынщино. Догазификация населенного пункта - д. Волынщино), для выполнения мероприятий по подводке газа до границ негазифицированных домовладений, расположенных в газифицированных населенных пунктах, в соответствии с поручением Президента Российской Федерации Федеральному Собранию Российской Федерации от 21.04.2021 (Перечень поручений утвержден Президентом РФ 02.05.2021 №Пр-753)

В соответствии с Земельным кодексом Российской Федерации, Федеральным законом от 06.10.2003 № 131-ФЗ «Об общих принципах организации местного самоуправления в Российской Федерации», Законом Московской области № 23/96-ОЗ «О регулировании земельных отношений в Московской области», руководствуясь Уставом Рузского городского округа, учитывая ходатайство АО "Мособлгаз" от 29.11.2023 № P001-8312869498-79828329,

ПОСТАНОВЛЯЕТ:

1. Установить публичный сервитут на срок 120 месяцев в отношении земельного участка с кадастровым номером 50:19:0050204:457, площадью 513321 кв. м, категорией земель - земли сельскохозяйственного назначения, видом разрешенного использования - для сельскохозяйственного производства, расположенного по адресу: Московская область, Рузский район, в пользу АО "Мособлгаз", в целях размещения линейного объекта (Распределительный газопровод низкого давления $P < 5,0$ кПа, расположенный по адресу: Московская область, Рузский г.о., д. Волынщино. Догазификация населенного пункта - д. Волынщино), для выполнения мероприятий по подводке газа до границ негазифицированных домовладений, расположенных в газифицированных населенных пунктах, в соответствии с поручением Президента Российской Федерации Федеральному Собранию Российской Федерации от 21.04.2021 (Перечень поручений утвержден Президентом РФ 02.05.2021 №Пр- 753), в границах в соответствии с приложением к настоящему Постановлению.

1.1. Срок, в течение которого использование земельных участков (их частей) и (или) расположенных на них объектов недвижимого имущества в соответствии с их разрешенным использованием будет в соответствии с п.п. 4 п. 1 ст. 39.41 Земельного Кодекса РФ невозможно или существенно затруднено: 1 месяц для строительства.

1.2. Решение об установлении публичного сервитута принимается в соответствии Программой Правительства Московской области «Развитие газификации в Московской области до 2030 года», утвержденной постановлением Правительства Московской области от 20.12.2004 № 778/50.

1.3. Реквизиты нормативных актов, определяющих порядок установления зон с особыми условиями использования территорий и содержание ограничений прав на земельные участки в границах таких зон в случае, если публичный сервитут устанавливается в целях размещения инженерного сооружения, требующего установления зон с особыми условиями использования территорий - Постановление Правительства Российской Федерации от 20.11.2000 № 878 «Об утверждении Правил охраны газораспределительных сетей».

1.4. Обществу с ограниченной ответственностью «Газпром газификация» привести земельные участки в состояние, пригодное для использования в соответствии с видом разрешенного использования, в срок не позднее чем 3 месяца после завершения деятельности.

2. Администрации в течение 5 рабочих дней направить копию настоящего Постановления в Управление Федеральной службы государственной регистрации, кадастра и картографии по Московской области для внесения сведений об установлении публичного сервитута в отношении земельного участка, указанного в пункте 1 настоящего Постановления, в Единый государственный реестр недвижимости.

3. Администрации в течение 5 рабочих дней разместить настоящее Постановление на официальном информационном сайте администрации - <http://www.ruzaregion.ru> в информационно-телекоммуникационной сети «Интернет».

4. Управлению земельных отношений в течение 5 рабочих дней направить владельцу публичного сервитута копию настоящего Постановления, сведения о лицах, являющихся правообладателями земельных участков, сведения о лицах, подавших заявления об учете их прав (обременений прав) на земельные участки, способах связи с ними, копии документов, подтверждающих права указанных лиц на земельные участки.

5. Контроль за выполнением настоящего Постановления возложить на Заместителя Главы Администрации Ю.Е. Голубину.

Глава городского округа

Н.Н. Пархоменко

Верно:

Начальник общего отдела
«26» 12 2023г.

О.П. Гаврилова



ГРАФИЧЕСКОЕ ОПИСАНИЕ

местоположения границ населенных пунктов, территориальных зон, особо охраняемых природных территорий, зон с особыми условиями использования территории

Публичный сервитут объекта "Распределительный газопровод низкого давления $P \leq 5,0$ кПа, расположенный по адресу: Московская область, Рузский р-н, д.Волынщино. Догазификация населенного пункта—д.Волынщино"

(наименование объекта, местоположение границ которого описано (далее - объект))

Раздел 1

Сведения об объекте

№ п/п	Характеристики объекта	Описание характеристик
1	2	3
1.	Местоположение объекта	Московская область
2.	Площадь объекта +/- величина погрешности определения площади (P +/- Дельта P)	1622 +/- 18 м ²
3.	Иные характеристики объекта	Вид объекта реестра границ: Зона с особыми условиями использования территории Содержание ограничений использования объектов недвижимости в пределах зоны или территории: Публичный сервитут для целей строительства, реконструкции, эксплуатации, капитального ремонта линейных объектов системы газоснабжения, их неотъемлемых технологических частей. Срок установления 588 месяцев. Владелец публичного сервитута: Акционерное Общество "Мособлгаз". Адрес юридического лица: Московская область, город Одинцово, деревня Раздоры, километр 1-й (Рублёво-Успенского шоссе тер.), дом 1, корпус Б. Электронная почта: info@mosoblgaz.ru

Раздел 2

Сведения о местоположении границ объекта

1. Система координат МСК-50, зона 1

2. Сведения о характерных точках границ объекта

Обозначение характерных точек границ	Координаты, м		Метод определения координат характерной точки	Средняя квадратическая погрешность положения характерной точки (M), м	Описание обозначения точки на местности (при наличии)
	X	Y			
1	2	3	4	5	6
1	469009.32	1293706.98	Метод спутниковых геодезических измерений (определений)	0.10	-
2	469003.49	1293709.29	Метод спутниковых геодезических измерений (определений)	0.10	-
3	468996.40	1293709.29	Метод спутниковых геодезических измерений (определений)	0.10	-
4	468970.73	1293700.73	Метод спутниковых геодезических измерений (определений)	0.10	-
5	468834.44	1293697.57	Метод спутниковых геодезических измерений (определений)	0.10	-
6	468819.63	1293689.94	Метод спутниковых геодезических измерений (определений)	0.10	-
7	468607.93	1293688.41	Метод спутниковых геодезических измерений (определений)	0.10	-
8	468607.96	1293684.41	Метод спутниковых геодезических измерений (определений)	0.10	-
9	468820.61	1293685.95	Метод спутниковых геодезических измерений (определений)	0.10	-
10	468835.46	1293693.59	Метод спутниковых геодезических измерений (определений)	0.10	-
11	468971.42	1293696.74	Метод спутниковых геодезических измерений (определений)	0.10	-

2. Сведения о характерных точках границ объекта

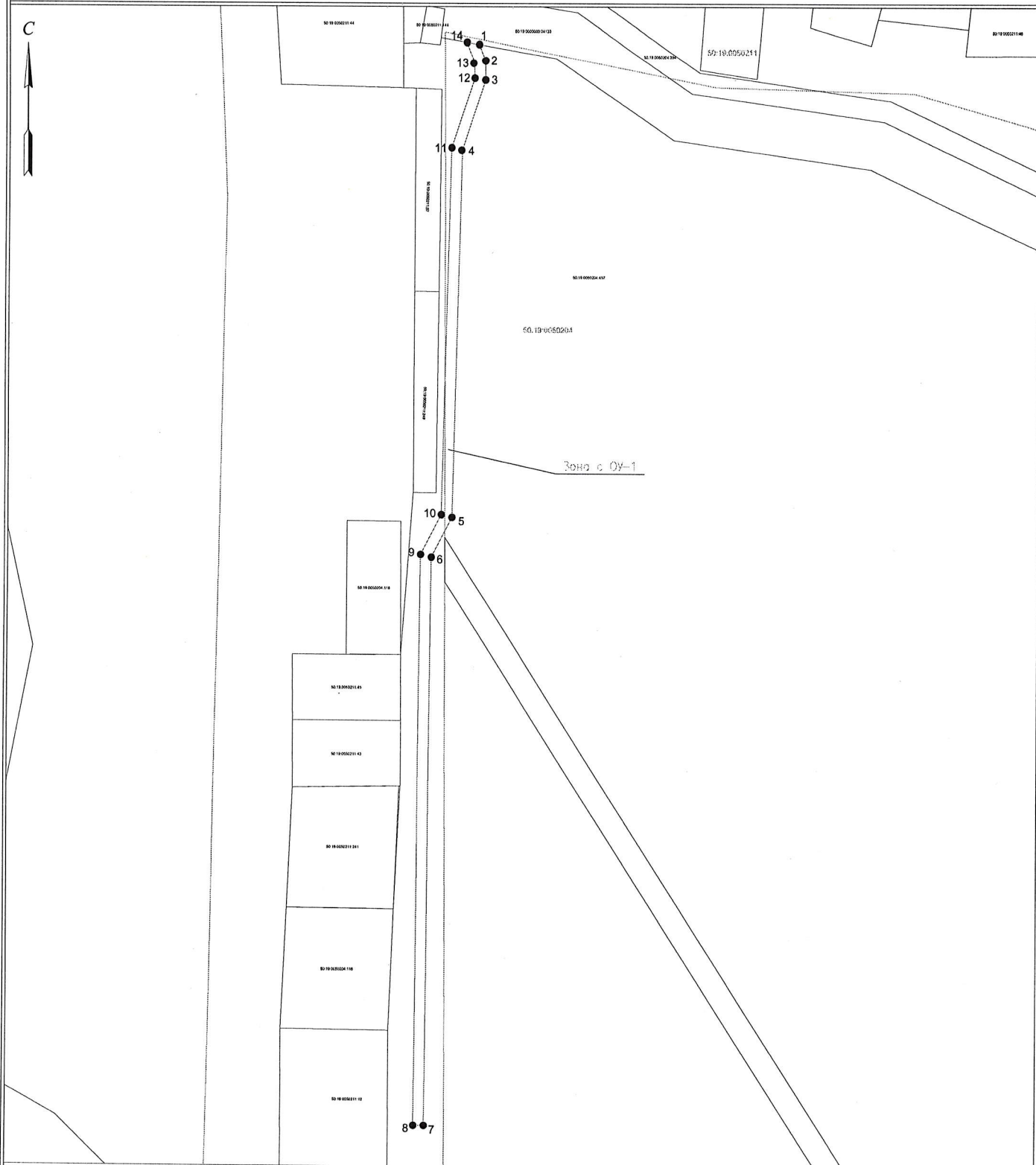
Обозначение характерных точек границ	Координаты, м		Метод определения координат характерной точки	Средняя квадратическая погрешность положения характерной точки (Mt), м	Описание обозначения точки на местности (при наличии)
	X	Y			
1	2	3	4	5	6
12	468997.05	1293705.29	Метод спутниковых геодезических измерений (определений)	0.10	-
13	469002.73	1293705.29	Метод спутниковых геодезических измерений (определений)	0.10	-
14	469010.11	1293702.36	Метод спутниковых геодезических измерений (определений)	0.10	-
1	469009.32	1293706.98	Метод спутниковых геодезических измерений (определений)	0.10	-

3. Сведения о характерных точках части (частей) границы объекта

Обозначение характерных точек части границы	Координаты, м		Метод определения координат характерной точки	Средняя квадратическая погрешность положения характерной точки (Mt), м	Описание обозначения точки на местности (при наличии)
	X	Y			
1	2	3	4	5	6
-	-	-	-	-	-

Раздел 4

План границ объекта



Масштаб 1:500

Используемые условные знаки и обозначения:

- Зона с ОУ-1 – Обозначение зоны с особыми условиями использования территории – публичного сервитута в пользу Акционерного общества "Мособлгаз"
- – Обозначение характерной точки граници публичного сервитута
- — — — — Границы публичного сервитута
- 50:19:0050204.457 – Кадастровый номер земельного участка
- — — — — Границы земельных участков, учтенных в ЕГРН
- — — — — Граница кадастрового квартала
- 50:19:0050204 – Номер кадастрового квартала



 Подпись: _____ Дата «20» ноября 2023г.

Место для оттиска печати (при наличии) лица, составившего описание местоположения граници объекта