



# **АДМИНИСТРАЦИЯ РУЗСКОГО МУНИЦИПАЛЬНОГО ОКРУГА МОСКОВСКОЙ ОБЛАСТИ**

## **ПОСТАНОВЛЕНИЕ**

**от 09.09.2025 № 2048-ПА**

об установлении публичного сервитута в порядке главы V.7. Земельного кодекса Российской Федерации по адресу (местоположение): обл. Московская, р-н Рузский в пользу Общества с ограниченной ответственностью "Связь Коннект" в целях строительства линейного объекта Волоконно-оптическая линия связи ООО «Связь Коннект» в части пересечения автомобильной дороги «Московская область, Рузский городской округ, автомобильная дорога общего пользования федерального значения А-108 «Московское большое кольцо» Дмитров - Сергиев Посад - Орехово-Зуево - Воскресенск - Михнево - Балабаново - Руза - Клин -Дмитров (км 458+113)»

В соответствии с Земельным кодексом Российской Федерации, Федеральным законом от 20.03.2025 № 33-ФЗ «Об общих принципах организации местного самоуправления в единой системе публичной власти», Законом Московской области № 23/96-ОЗ «О регулировании земельных отношений в Московской области», руководствуясь Уставом Рузского муниципального округа, учитывая ходатайство Общества с ограниченной ответственностью "Связь Коннект" от 11.08.2025 № Р001-4463871543-100124485,

## **ПОСТАНОВЛЯЕТ:**

1. Установить публичный сервитут на срок 120 месяцев в отношении земельных участков, согласно приложению № 1 к настоящему Постановлению, в пользу Общества с ограниченной ответственностью "Связь Коннект", в целях строительства линейного объекта Волоконно-оптическая линия связи ООО «Связь Коннект» в части пересечения автомобильной

дороги «Московская область, Рузский городской округ, автомобильная дорога общего пользования федерального значения А-108 «Московское большое кольцо» Дмитров - Сергиев Посад - Орехово-Зуево - Воскресенск - Михнево - Балабаново - Руза - Клин -Дмитров (км 458+113)», в границах в соответствии с приложением № 2 "Графическое описание" к настоящему Постановлению.

1.3. Реквизиты нормативных актов, определяющих порядок установления зон с особыми условиями использования территорий и содержание ограничений прав на земельные участки в границах таких зон в случае, если публичный сервитут устанавливается в целях размещения инженерного сооружения, требующего установления зон с особыми условиями использования территорий - Постановление Правительства Российской Федерации от 24.02.2009 № 160 «О порядке установления охранных зон объектов электросетевого хозяйства и особых условий использования земельных участков, расположенных в границах таких зон».

1.4. Обществу с ограниченной ответственностью "Связь Коннект" привести земельные участки в состояние, пригодное для использования в соответствии с видом разрешенного использования, в срок не позднее чем 3 месяца после завершения деятельности.

2. Администрации в течение 5 рабочих дней направить копию настоящего Постановления в Управление Федеральной службы государственной регистрации, кадастра и картографии по Московской области для внесения сведений об установлении публичного сервитута в отношении земельных участков, указанных в пункте 1 настоящего Постановления, в Единый государственный реестр недвижимости.

3. Администрации в течение 5 рабочих дней разместить настоящее Постановление на официальном информационном сайте администрации - <http://www.ruzaregion.ru> в информационно-телекоммуникационной сети «Интернет».

4. Управлению земельных отношений в течение 5 рабочих дней направить обладателю публичного сервитута копию настоящего Постановления, сведения о лицах, являющихся правообладателями земельных участков, сведения о лицах, подавших заявления об учете их прав (обременений прав) на земельные участки, способах связи с ними, копии документов, подтверждающих права указанных лиц на земельные участки.

5. Контроль за выполнением настоящего Постановления возложить на Заместителя Главы Рузского муниципального округа Третьякову О.С.

Глава муниципального  
округа



А.А. Горбылёв

**Приложение № 1**  
**к Постановлению**  
**от 09.09.2025 № 2048-ПА**

<b>№</b>	<b>Кадастровый номер земельного участка</b>	<b>Адрес / описание местоположения</b>
<b>1</b>	<b>2</b>	<b>3</b>
1	50:19:0050503:6	Являющийся составной частью земельного участка с кадастровым номером 50:19.00000000:4 (единое землепользование), Московская область
2	50:19:0050416:5	Являющийся составной частью земельного участка с кадастровым номером 50:19.00000000:4 (единое землепользование), Московская область

**ГРАФИЧЕСКОЕ ОПИСАНИЕ**  
**местоположения границ населенных пунктов, территориальных зон, особо охраняемых природных территорий, зон с особыми условиями использования территории**

**Публичный сервитут в целях размещения и эксплуатации инженерных коммуникаций - ВОЛС**

(наименование объекта, местоположение границ которого описано (далее - объект))

**Раздел 1**

**Сведения об объекте**

<b>№ п/п</b>	<b>Характеристики объекта</b>	<b>Описание характеристик</b>
<b>1</b>	<b>2</b>	<b>3</b>
1.	Местоположение объекта	Московская область, м.о Рузский
2.	Площадь объекта +/- величина погрешности определения площади (Р +/- Дельта Р)	105 +/- 4 м²
3.	Иные характеристики объекта	-

## Раздел 2

<p align="center"><b>Сведения о местоположении границ объекта</b></p>
---

1. Система координат МСК-50, зона 1
-------------------------------------

## 2. Сведения о характерных точках границ объекта

Обозначение характерных точек границ	Координаты, м		Метод определения координат характерной точки	Средняя квадратическая погрешность положения характерной точки (Mt), м	Описание обозначения точки на местности (при наличии)
	X	Y			
1	2	3	4	5	6
1	458399.32	1300270.90	Аналитический метод	0.10	Закрепление отсутствует
2	458398.15	1300272.53	Аналитический метод	0.10	Закрепление отсутствует
3	458352.56	1300246.49	Аналитический метод	0.10	Закрепление отсутствует
4	458353.72	1300244.86	Аналитический метод	0.10	Закрепление отсутствует
1	458399.32	1300270.90	Аналитический метод	0.10	Закрепление отсутствует

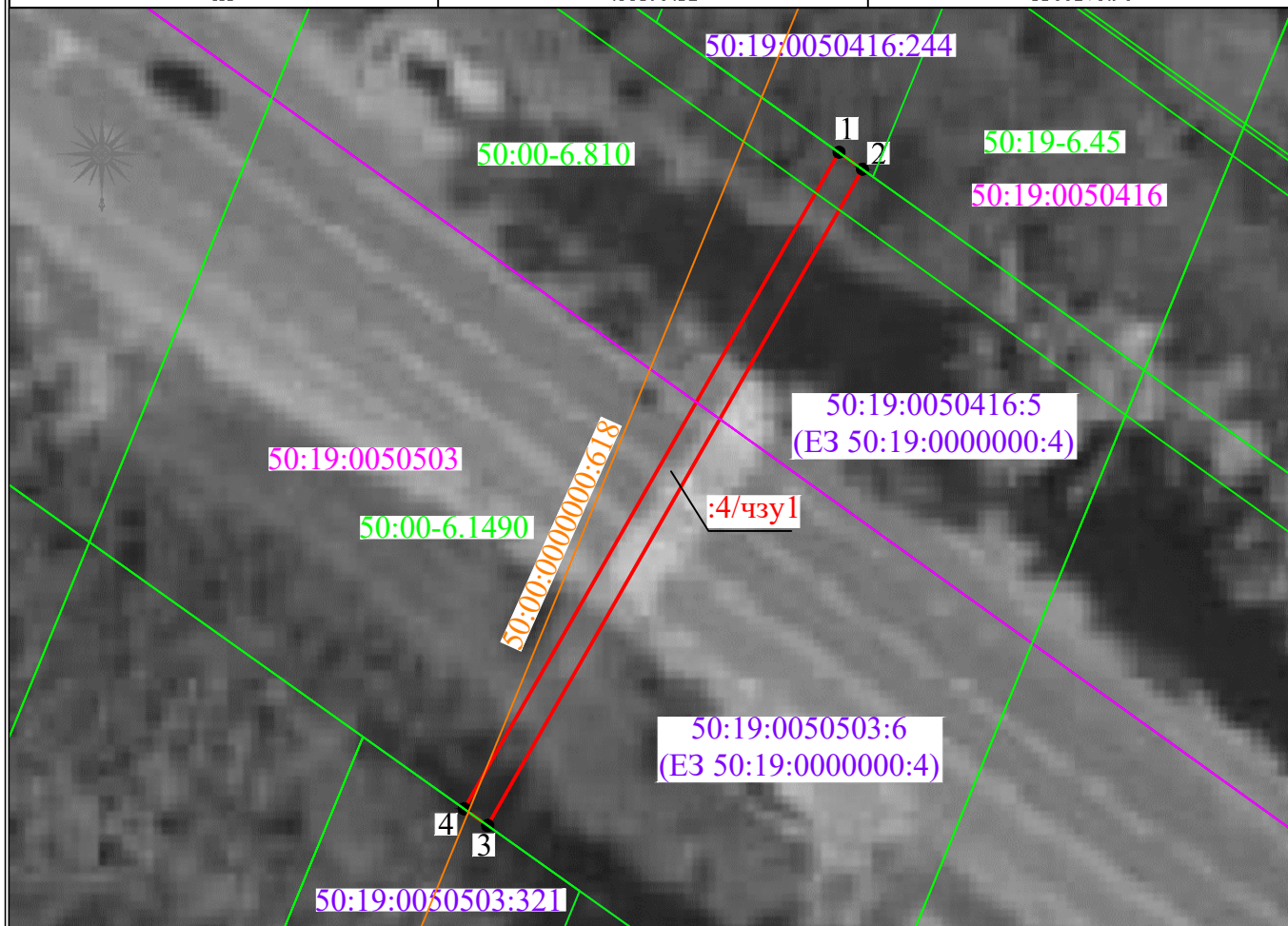
3. Сведения о характерных точках части (частей) границы объекта

Обозначение характерных точек части границы	Координаты, м		Метод определения координат характерной точки	Средняя квадратическая погрешность положения характерной точки (Mt), м	Описание обозначения точки на местности (при наличии)
	X	Y			
1	2	3	4	5	6
-	-	-	-	-	-

Раздел 3							
Сведения о местоположении измененных (уточненных) границ объекта							
1. Система координат -							
2. Сведения о характерных точках границ объекта							
Обозначение характерных точек границ	Существующие координаты, м		Измененные (уточненные) координаты, м		Метод определения координат характерной точки	Средняя квадратическая погрешность положения характерной точки (Mt), м	Описание обозначения точки на местности (при наличии)
	X	Y	X	Y			
1	2	3	4	5	6	7	8
-	-	-	-	-	-	-	
3. Сведения о характерных точках части (частей) границы объекта							
Обозначение характерных точек части границы	Существующие координаты, м		Измененные (уточненные) координаты, м		Метод определения координат характерной точки	Средняя квадратическая погрешность положения характерной точки (Mt), м	Описание обозначения точки на местности (при наличии)
	X	Y	X	Y			
1	2	3	4	5	6	7	8
-	-	-	-	-	-	-	

## Схема расположения границ публичного сервитута

Условный номер земельного участка	:4/чзу1	
Площадь земельного участка	105 кв.м.	
Обозначение характерных точек границ	Координаты, м	
	X	Y
1	2	3
н1	458399.32	1300270.90
н2	458398.15	1300272.53
н3	458352.56	1300246.49
н4	458353.72	1300244.86
н1	458399.32	1300270.90



Масштаб 1:500

### Используемые условные знаки и обозначения:

- 1 - характерная точка границы публичного сервитута
- (red) - проектная граница публичного сервитута
- (purple) - граница кадастрового квартала
- (green) - границы земельных участков, сведения о которых содержатся в ЕГРН
- (green) - граница территориальных зон, ЗОУИТ, сведения о которых содержатся в ЕГРН
- (orange) - граница ОКС, ОНС, сведения о которых содержатся в ЕГРН
- 50:19:0050503 - обозначение кадастрового квартала
- 50:19:0000000:4 - обозначение земельных участков, сведения о которых содержатся в ЕГРН
- 50:00-6.1490 - обозначение территориальных зон, ЗОУИТ, сведения о которых содержатся в ЕГРН
- 50:00:0000000:618 - обозначение ОКС, ОНС, сведения о которых содержатся в ЕГРН

Кадастровый инженер

Л.А. Александрова

Место для оттиска печатей (при наличии), составившего описание местоположения границ объекта