



**АДМИНИСТРАЦИЯ РУЗСКОГО МУНИЦИПАЛЬНОГО ОКРУГА
МОСКОВСКОЙ ОБЛАСТИ**

ПОСТАНОВЛЕНИЕ

от 28.10.2025 № 2602-ПА

**Об осуществлении сноса (демонтажа) самовольно установленных
некапитальных сооружений, расположенных по адресу: Московская
область, Рузский муниципальный округ, д. Полуэктово**

В связи с выявлением факта нахождения самовольно установленных некапитальных строений на территории Рузского муниципального округа, в соответствии с постановлением Администрации Рузского городского округа Московской области от 01.07.2021 №2348 «Об утверждении Порядка выявления и сноса самовольно установленных некапитальных строений, сооружений на территории Рузского городского округа Московской области», актом муниципального обследования объекта земельных отношений от 23.07.2025 № 3566, актом осмотра территории от 17.09.2025 №15, актом обследования объекта межведомственной комиссии по выявлению и сносу самовольно установленных некапитальных строений, сооружений на территории Рузского муниципального округа Московской области от 17.09.2025 №41, протоколом заседания межведомственной комиссии по выявлению и сносу самовольно установленных некапитальных строений, сооружений на территории Рузского муниципального округа от 17.09.2025 № 41, руководствуясь Уставом Рузского муниципального округа Московской области, Администрация Рузского муниципального округа постановляет:

1. Осуществить снос (демонтаж) самовольно установленных некапитальных строений, а именно: оградительной конструкции, размерами 1,5 м. х 44,0 м. и хозяйственных строений в количестве 3 штук, на земельном участке неразграниченной государственной собственности (точные координаты места- 55.617085, 36.204712), расположенного в кадастровом квартале 50:19:0040312 по адресу: Московская область, Рузский муниципальный округ, д. Полуэктово.

2. Установить срок добровольного сноса, лицу, осуществившему установку ограждающей конструкции, указанной в п.1 настоящего постановления, в срок до 13.01.2026.

3. МБУ РМО «Благоустройство» (ответственный-Игнатьев Д.П.) провести работы по сносу (демонтажу) самовольно установленного некапитального сооружения, по истечении срока добровольного сноса в срок до 24.04.2026.

4. Определить местом хранения имущества территорию МБУ РМО «Благоустройство» (143103, Московская область., г. Руза, пер. Демократический, д. 13, пом. 1-9).

5. Управлению благоустройства Администрации Рузского муниципального округа в течении семи рабочих дней со дня принятия разместить настоящее постановление в сетевом издании-официальном сайте Рузского муниципального округа Московской области в информационно-телекоммуникационной сети «Интернет»: RUZAREGION.RU, сообщения о планируемом демонтаже самовольно установленных некапитальных сооружений, а также обеспечить размещение на самовольно установленных некапитальных сооружениях сообщения о планируемом сносе.

6. Контроль за исполнением настоящего постановления возложить на Заместителя Главы Рузского муниципального округа Шахбабяна А.А.

Глава муниципального округа



А.А. Горбылёв

ФОТОТАБЛИЦА

| № п/п | Местонахождения | Фотография | Площадь | Иное |
|-------|----------------------------------------------------------------|-------------|---------|------|
| 1. | Московская область, Рузский муниципальный округ, д. Полуэктово | Фото № 1-14 | - | - |

Фото № 1

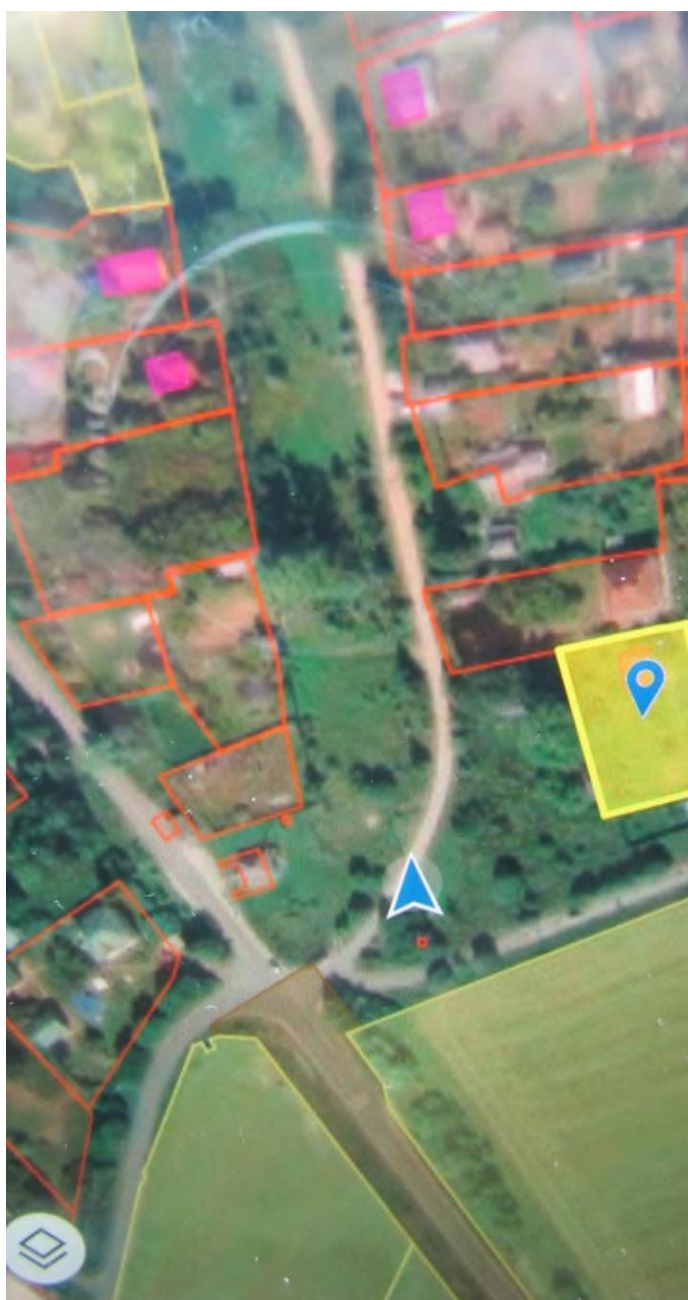


Фото №2



Фото №3



Фото №4



Фото №5



Фото №6



Фото №7



Фото №8



Фото №9



Фото №10



Фото №11



Фото №12



Фото №13



Фото №14



Комиссией территориального отдела Дороховский территориального управления Администрации Рузского муниципального округа в составе:

Букреева Г.Г. – председатель комиссии

Миронова О.В. – член комиссии

Филонова В.Ю. – член комиссии,

произведен визуальный осмотр территории (координаты 55.617061,36.204853), примыкающей к земельному участку с кадастровым номером 50:19:0040312:632 по адресу: д. Полуэктово.

В результате визуального осмотра установлено, что на указанной территории расположена оградительная конструкция, выполненная из металлических труб и металлической сетки. Параметры ограждения: высота – 1,5 м., длина – 44,0 м. Имеется навесной замок.

На осматриваемой территории расположены хоз. постройки, материал стен- дерево, кровля выполнена из различных материалов (шифер, метало черепица), основание-кирпич, бетонные блоки. Количество хозяйственных построек-3.

В виду того, что земельный участок огорожен, имеется навесной замок, размеры данных строений указать невозможно.

На участке имеется древесно-кустарниковая растительность.



15 сентября 2025 г. 14:54
55.6172855N 36.2043935E

46, Полуэктово, Московская обл., Россия, 143126





Three handwritten signatures in blue ink are stacked vertically. The top signature is the most prominent and appears to be 'Г.Г. Букреева'. The middle signature is smaller and appears to be 'О.В. Миронова'. The bottom signature is also smaller and appears to be 'В.Ю. Филонова'.

Г.Г. Букреева, начальник территориального подразделения

О.В. Миронова, главный эксперт

В.Ю. Филонова, старший инспектор

17.09.2025г.

Схема расположения земельного участка или земельных участков на кадастровом плане территории



Условные обозначения:

- | | |
|-----------------------------------------------------------------------------------------------------------------------------------------------------------------------------|-----------------------------------------------------------------------------------------------------------------------------------------------------------|
| - Земельные участки ЕГРН (земли населенных пунктов) | - земли общего пользования обеспечивающие доступ к участку |
| - Земельные участки ЕГРН (земли С/Х назначения) | - ЛЭП (линии электропередач) |
| - Земельные участки ЕГРН (Земли промышленности и т.д.) | |
| - Земельные участки ЕГРН (земли лесного фонда) | |
| 00:00:0000000:00 - Кадастровый номер ЕГРН | 1 - Характерная точка границы ЗУ |
| - Здания ЕГРН | - Образуемый земельный участок |
| - Сооружения ЕГРН | |
| - Объекты незавершенного строительства ЕГРН | |
| - Границы кадастрового квартала ЕГРН | |
| 00:00:0000000 - Кадастровый квартал ЕГРН | |
| - ЗОУИТ (Охранная зона инженерных коммуникаций) | - Границы населенных пунктов |

Каталог координат образуемого земельного участка

Система координат МСК-50, зона 1

Условный номер земельного участка - :ЗУ1

Площадь земельного участка 970 м²

| Обозначение характерных точек границ | Координаты, м | |
|--------------------------------------|---------------|------------|
| | X | Y |
| 1 | 2 | 3 |
| 1 | 453393.23 | 1295548.27 |
| 2 | 453404.51 | 1295586.36 |
| 3 | 453388.83 | 1295591.64 |
| 4 | 453383.60 | 1295593.41 |
| 5 | 453368.85 | 1295552.00 |
| 1 | 453393.23 | 1295548.27 |