

АДМИНИСТРАЦИЯ РУЗСКОГО ГОРОДСКОГО ОКРУГА  
МОСКОВСКОЙ ОБЛАСТИ

(наименование органа местного самоуправления или уполномоченного  
им органа, осуществляющего муниципальный земельный контроль)



**А К Т**

**муниципального обследования объекта земельных отношений**

**№5655**

"11" октября 2024

М.О., г. Руза, ул. Солнцева, д.11

(место составления акта муниципального обследования  
объекта земельных отношений)

Заместитель начальника управления земельных отношений администрации  
Рузского городского округа Краснова Я.В.

(должность, фамилия, имя, отчество должностного лица, составившего акт муниципального обследования объекта  
земельных отношений)

Проведено муниципальное обследование земельного участка, с кадастровым  
номером 50:19:0050311:594, площадью 1500 кв. м, расположенного по адресу:  
Московская область, г Руза, д Апальчино, Российская Федерация, Рузский городской  
округ, категория земель – земли населённых пунктов, вид разрешенного использования  
– для ведения личного подсобного хозяйства (приусадебный земельный участок).

(кадастровый номер, адрес, описание местоположения и иное описание объекта земельных отношений или нескольких  
объектов земельных отношений)

Муниципальное обследование объекта земельных отношений проведено  
путем осмотра земельного участка в дневное время суток, при естественном освещении.  
Фотосъемка проводилась фотоаппаратом Canon PowerShot SX430 IS.

Местоположение земельного участка на местности определено с помощью  
планшета HUAWEI MediaPad M5 lite на операционной системе Android со  
специализированным программным обеспечением «KadastrRU», с функцией GPS.

(описание действий, произведенных в рамках муниципального обследования объекта земельных отношений)

11.10.2024 г. в 10:00 проведено муниципальное обследование земельного участка,  
расположенного по адресу: Московская область, г Руза, д Апальчино, Российская  
Федерация, Рузский городской округ. В результате визуального осмотра установлено,  
что на земельном участке произрастает древесно-кустарниковая растительность, какие-  
либо строения отсутствуют. Доступ на участок свободный. Отображенные на ИСОГД  
накатанные дороги фактически в границах участка не расположены.

(указываются обстоятельства, выявленные при проведении муниципального обследования объекта земельных  
отношений, признаки нарушения требований земельного законодательства Российской Федерации, за которые  
законодательством Российской Федерации предусмотрена административная и иная ответственность (при наличии), а  
также нарушенные нормы законодательства Российской Федерации)

Дополнительная информация фототаблица

(заполняется при необходимости)

**Я.В. Краснова**

(подпись и расшифровка подписи должностного лица, проводившего муниципальное обследование объекта земельных

## ФОТОТАБЛИЦА

№ п/п	Местонахождения	Фотография	Площадь	Иное
1.	Московская область, г Руза, д Апальчино, Российская Федерация, Рузский городской округ	Фото № 1-3	1500 кв. м.	Для ведения личного подсобного хозяйства (приусадебный земельный участок)

Фото № 1

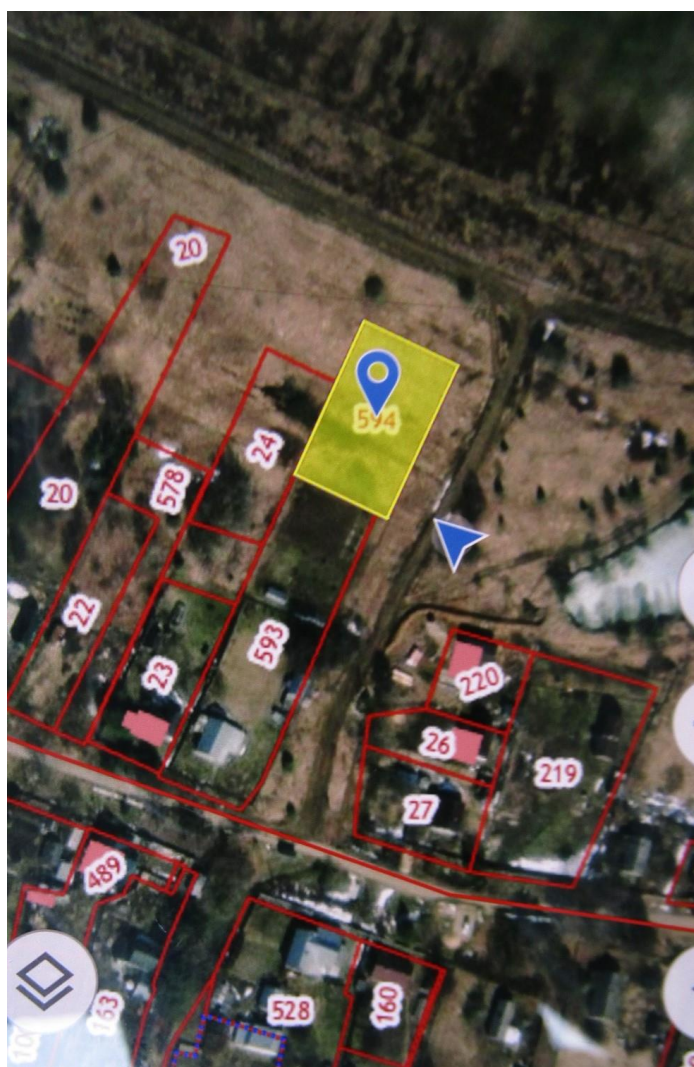


Фото №2



Фото №3



# Схематический чертёж земельного участка

Участки

50:19:0050311:594

✕

🔍

Земельный участок 50:19:0050311:594

Для ведения личного подсобного хозяйства (приусадебный земельный участок)

План ЗУ →

План КК →

📄

☆

Информация

Услуги

Тип:

Объект недвижимости

Вид:

Земельный участок

Кадастровый номер:

50:19:0050311:594

Кадастровый квартал:

50:19:0050311

Адрес:

-

Площадь уточненная:

1 500 кв. м

Статус:

Учтенный

Категория земель:

Земли населённых пунктов

Разрешенное использование:

Для ведения личного подсобного хозяйства (приусадебный земельный участок)

Форма собственности:

-

Кадастровая стоимость:

1 294 005 руб.

дата определения:

01.01.2022

дата утверждения:

-

дата внесения сведений:

03.10.2024

дата применения:

23.09.2024

20

20

22

578

23

24

594

594

594

593

220

20 м

📍

🔍

+

-

📄

📄

📄

ПЛАН © Росреестр 2019-2024